

(1) 浅野セメント香春工場全景。

## 浅野セメント株式会社香春工場 建設工事概要

浅野セメント株式会社 武 田 忠  
香春工場建設事務所長

### 一、緒 言

吾社は當香春工場を新設し當社多年の技術的經驗と最新式機械設備並に九州最初の濕式燒成法により普通セメントの經濟的生産は勿論、近時業界の寵兒たる淺野ペロ、淺野マスコンセメントをも同時に製造すく一昨昭和九年六月起工し以來強行的建設作業の結果翌十年六月主要工事を完了し同月末愈々製造を開始し爾來頗る好調なる運轉を行ひつつあり。

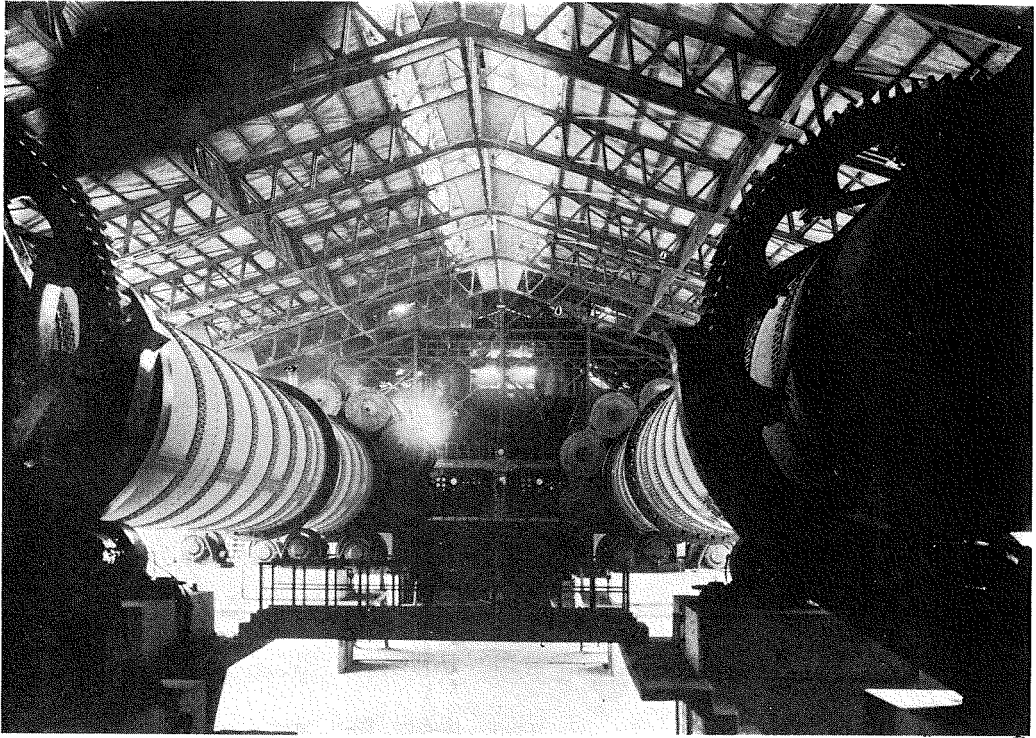
### 一、工場位置其他

#### (イ) 位 置

當工場は福岡縣田川郡香春町に所在す、同所は炭都田川郡の北端香春嶽の山麓にして主要原料たる石灰石は同嶽中腹より又粘土は工場東方約一料の湯山より採取し、一方燃料は筑豊の諸炭坑より供給を仰ぐ等、主要原料、燃料の輸送距離の短かきことはセメント工場として稀に見る所なり。

#### (ロ) 輸送系統

石灰石、粘土以外の諸原料、石炭、雜品の受入並に製品の出荷は殆んど鐵道便によるの外なくこのため構内軌道の一端は



(2) 機械の一部、廻轉窯。

夏吉石炭積込驛に於て省線田川線に連結し他端は小倉鐵道上香春驛に連絡し同社線も點東小倉驛に於て門司小倉間の省線鹿兒島本線に連結するか又は小倉築港に

直行す。

(ハ) 製造法、能力、製品の種類

製造法 濕式燒成法

生産高 年産40萬トン

製品の種類

普通ボルトランド  
セメント

淺野ペロセメント

淺野マスコンセ  
メント

(ニ) 従業員

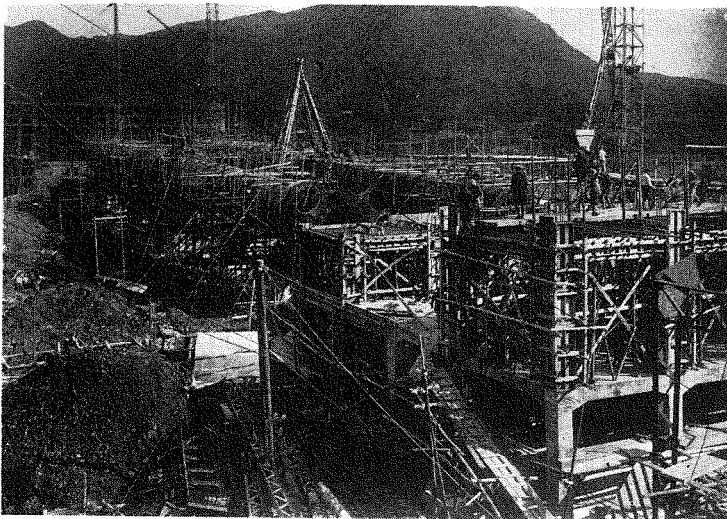
工場 189名

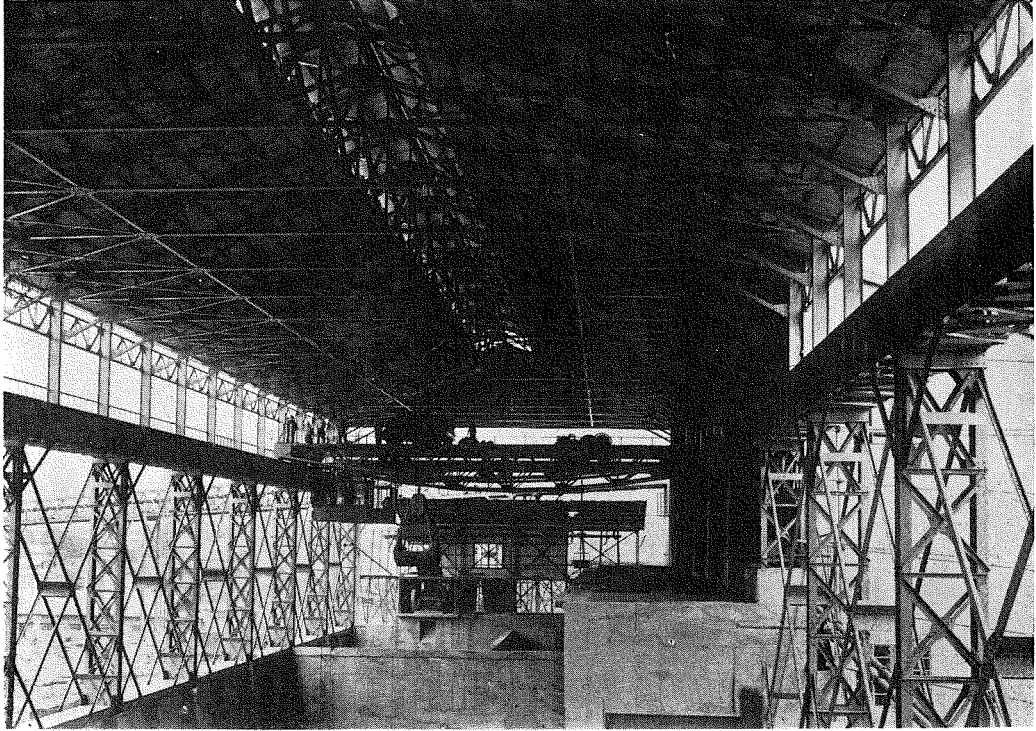
原料採掘場 260名

合計 440名

(3) 微粉炭給養室よ

り見たる据付中の  
廻轉窯。





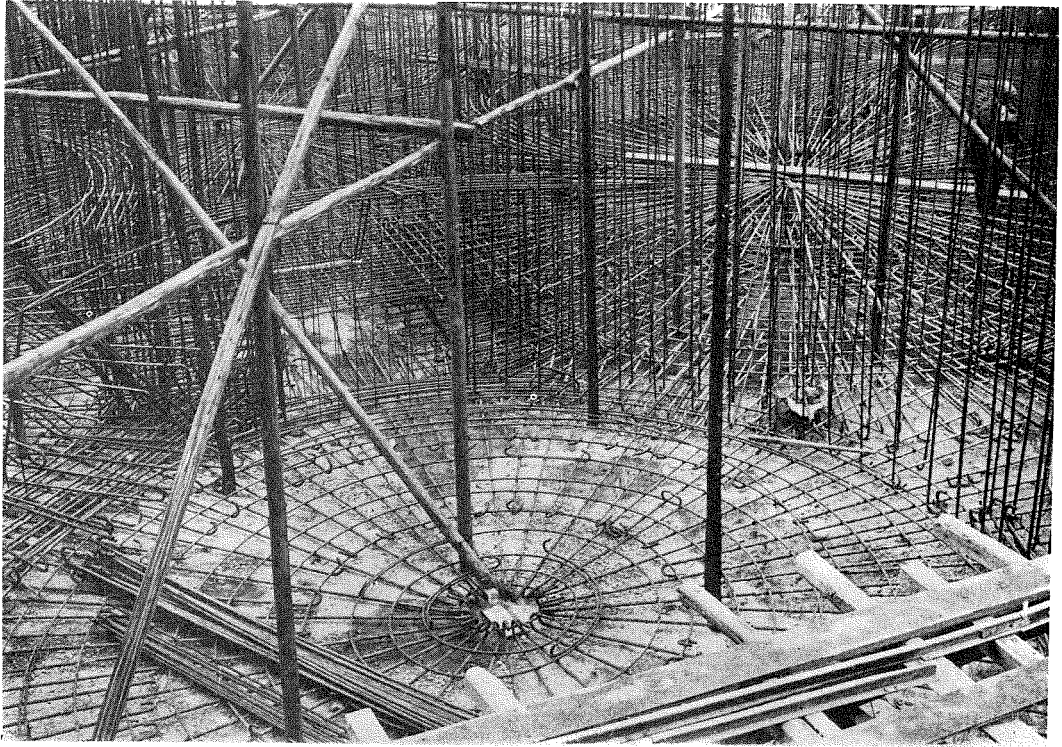
(4) 原料置場の内部。

(ホ) 敷地		社宅敷地	8,850坪
工場敷地	29,000坪	合計	37,850坪

## 工 事 概 要

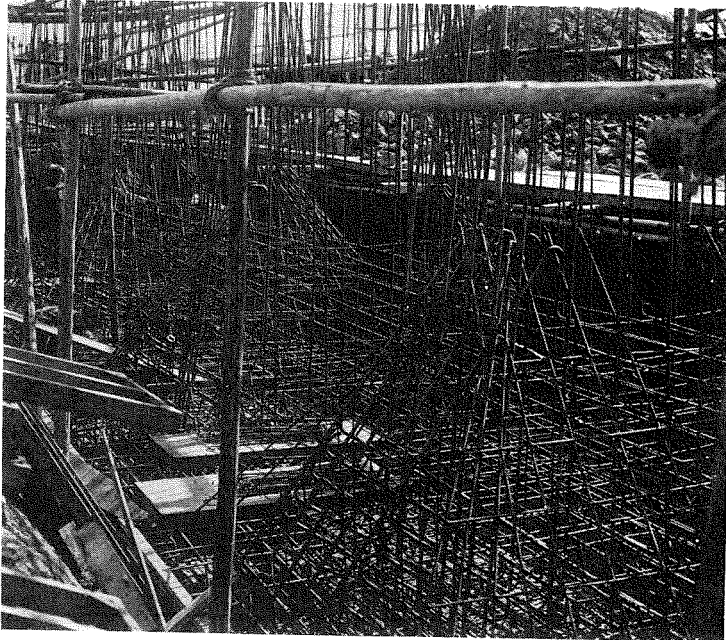
(1) 建物營造物一覽表

名 稱	構 造	建 坪(坪)	延 面 積(坪)
原 料 貯 藏 庫 室	鐵筋コンクリート及鐵骨造	1,086.28	1,086.28
原 料 粉 末	同	469.48	1,239.04
ス ラ リ ー 調 整 部	鐵骨造	210.07	242.74
燒 成 室、粉 炭 燃 燒 室	鐵骨造及鐵筋コンクリート造	539.36	896.61
セ メ ン ト 粉 末 室	同	360.05	524.73
石 炭 乾 燥 室、粉 末 室	同	248.80	445.28
セ メ ン ト 詰 及 出 荷 室	同	477.56	1,008.05
發 電 部	同	529.98	714.65
電氣收塵室ダスト、エレベータ室	同	181.80	317.08
粘 土 受 入 部	同	36.88	66.00
原 石 受 入 部	鐵骨造	351.21	400.23
石 膏 受 入 部	鐵筋コンクリート造及鐵骨造	459.12	486.57
石 炭 受 入 部	鐵骨造	39.93	39.93
修 理 工 場、物 品 倉 庫 其 他	鐵骨造鐵筋コンクリート造	459.12	486.57
工 場 事 務 所 其 他		400.97	557.77
社 員 社 宅 其 他		1,746.14	1,889.27
原 石 部 關 係 諸 建 物		482.91	570.26
建 築 合 計		7,680.80	10,689.32
スラリ ー セメント、ダストサイロ	内容積合計		19,040立方米
構 内 軌 道	延 長		3,815米



(5) スラリーマシンク基礎配筋。

(6) 原料置場基礎配筋。



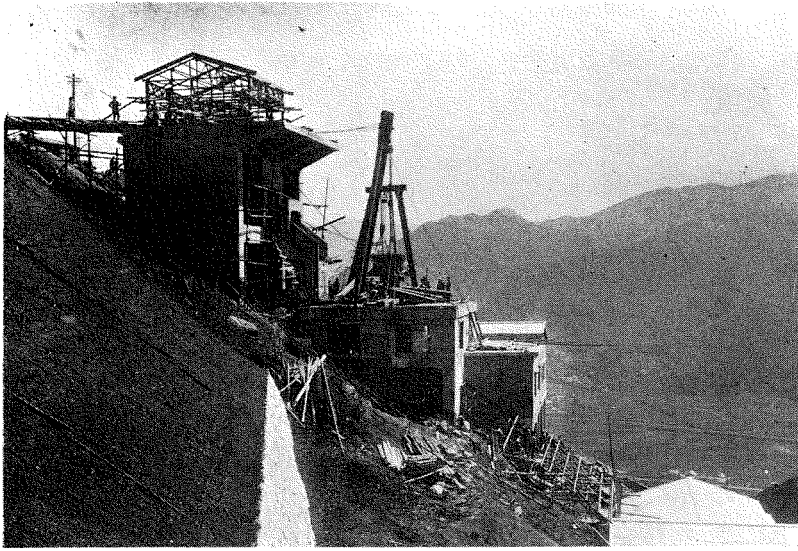
(ロ) 建築、築造関係使用  
材料数量

砂	利	6,300立坪
砂		3,700同
栗	石	1,200同
計		11,200同
セメント		14,970トン
鉄筋用丸鋼		3,000同
鉄骨用型鋼		3,500同
軌條類		250同
スレート		240同
枕木其他木材類		370同
計		21,430同

(ハ) 主要機械設備

名稱	員數	電動機馬力
原石粗碎部		ゲートクラ

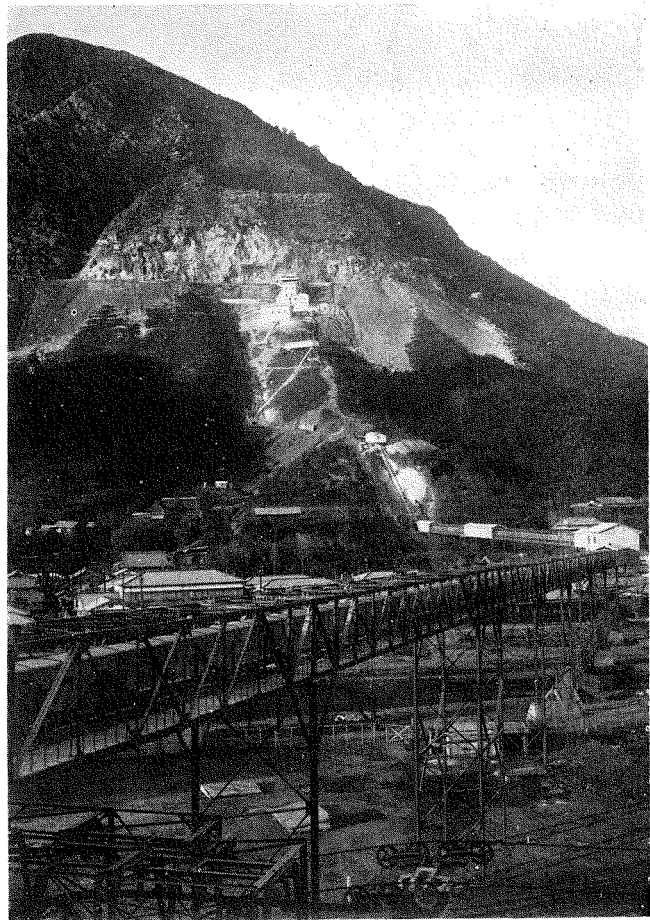


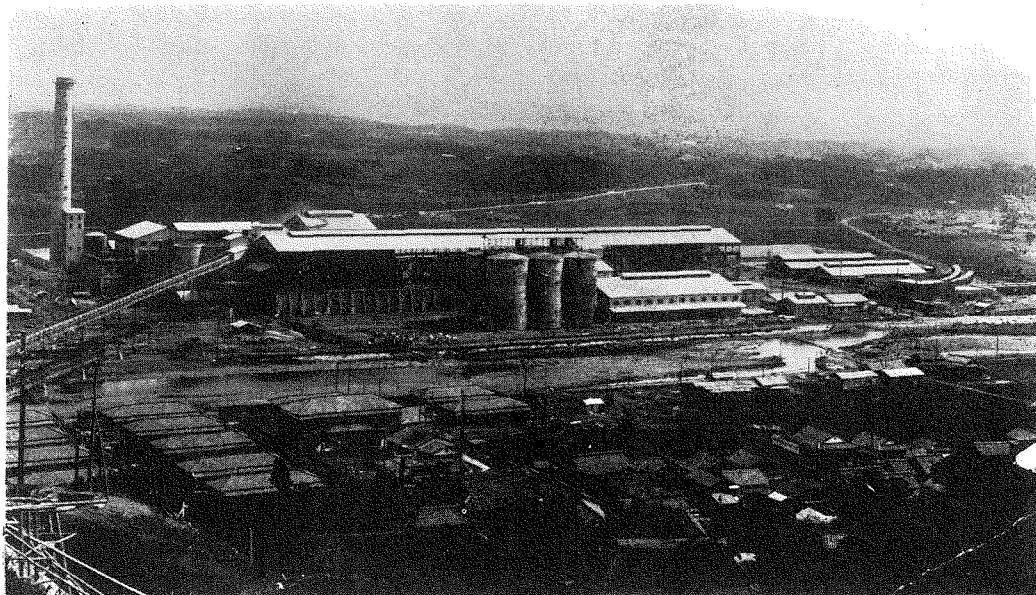


(7) 原石採掘場の  
碎石場。

(8) 原石採掘場並  
に碎石輸送設備。

ツシヤー	1	250
同 ハンマークラツシヤー	2	250
原石採掘用エアコンプレサ ー	2	160
碎石運搬用スチールベルト コンベヤー	6	合計85
粘土受入索道	1	50
粘土粗碎用シングルロール クラツシヤー	1	30
石膏粗碎用ハンマークラツ シヤー	1	60
天井走行電気起重機	2	合計400
原料粉末機	4	1,200
エアコンプレサ ー	4	150
スラリーフィルター	4	5
真空ポンプ	3	150
回轉窯	2	100
セメント粉末機	3	1,200
石炭乾燥機	3	20





(9) 原石山中腹より見たる工場全景。

石炭粉末機	2	350	修理工場、物品倉庫	
余熱汽罐	2		若松	今村製作所
ターボ発電機	1		構内軌道	大分 溝口組
ベーツ式袋詰機	4	30	主要機械基礎工事	同 同
電動機	160	1,200	機械運搬、薦作業	東京 宇都宮徳藏 回漕店
(ニ) 機械関係使用材料重量表			余熱汽罐運付	大阪 砂橋鐵工所
機械類	5,470	トン	煉瓦積工事	東京 田中慶三
粉末媒体	630	同	電気收塵装置、 各所製罐工事	門司 芦野鐵工所
鐵骨材料	1,820	同	電灯工事	東京 豊國電気工 業所
パイプ類	180	同	同	福岡 沖電気株式會 社福岡出張所
煉瓦類	2,250	同	護岸、工場内外 排水溝工事	門司 田中組
雜品	220	同	機械据付手傳人夫供給	同 同
合計	10,550	同	機械据付	建設事務所 直營
一、主なる工事請負者氏名左の通り			一、工事関係使用人員延數	350,000人
工場内主要建築營造物				
	大阪	大林組		
工場内木造建築	大分	溝口組		
原石採掘場建築營造物				
	同	同		
社宅建築	同	同		

— 以上 —