

編輯だより

二月號をお届けします。新年號はお蔭様で内容體裁とも上出来だとの賞讃を頂き、各書店の賣行も素晴らしいものがありました。お禮を申し上げます。

×

今月は石川榮次郎氏の笠置發電所建設工事と、櫻井哲三氏の岐垣國道改良工事の二大雄篇を頂きました。岐垣國道工事には素晴らしい寫眞が30枚もあるのですが、大部分は誌面の都合上次號に割愛するのやむを得ませんでした。茲にお断りを申して置きます。

×

池田博士から頂いた最近に於ける名古屋の下水工事、人口の増加に伴つて下水處理の問題が各都市に於て考慮せられてゐる今日、好個の参考と云ふべきであります。

×

日本趣味豊かな水戸の大手橋は横山茨城縣土木課長の御寄稿、屏に掲げた岩手縣の太田橋は上野岩手縣土木課長の御寄稿です。太田橋に就ては次號の誌上で詳細を發表いたします。

×

青森港修築事務所で舊冬實施した採石のための大爆破は、何しろ1萬圓のカーリットを一瞬間に煙にすると云ふ近來の大爆破です。もつとくわしい説明を付したかつたのですが時日の關係で、寫眞と圖面だけで了解して頂くことにしました。

×

議會は解散せられ、二十日には肅正選舉が行はれ

ます。どちらを向いても候補者の類觸れば舊態依然折角の選舉ですから、積極的な代議士などしどし議會に送つて、關門トンネル、OK、國道工事OK、とどんどん工事を始める様にして下さい。

×

2月4日節分、もう春ですね。活動しませう大いに編輯部の机上には1936年度に於ける計畫が山積してゐます。號を追ふて高覽に供することが出来ませう御期待下さい。

×

本年は寒氣殊の外酷しく各地に悪性の感冒が流行してゐる模様、讀者諸君よろしく御自愛の上この寒波を突破せられん事を!

訂 正

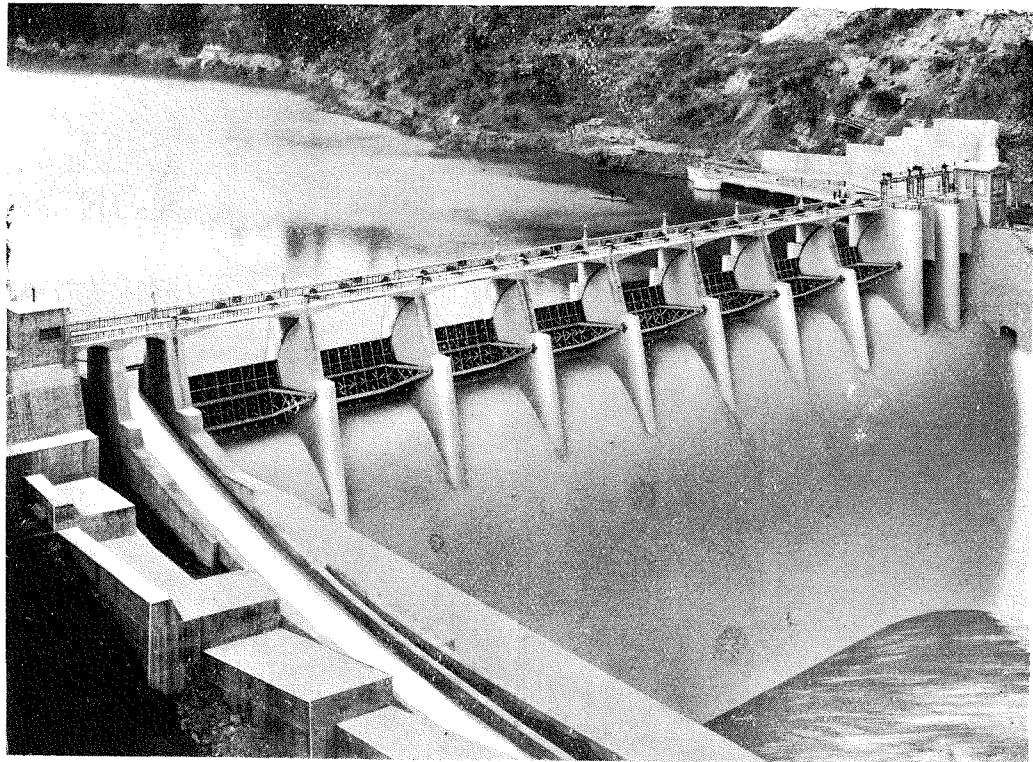
新年號廣告中、下記の誤植がありました。茲に訂正致します。

株式会社安全索道商會(前付11)様の廣告中總輸送量81000疋とあるは越の誤り、同最大索道の輸送量3000疋とあるは越の誤り、架設個所272ヶ所は378ヶ所の誤り。

ヒーロ工業所(後付1)様の廣告見出しに發寒中も休まず工事は進むとあるは嚴寒中の誤り。

高橋組(後付14)様の廣告中取締役高橋藏作とあるは高橋藤作の誤り。(以上)

土 木 工 事 畫 報 第十二卷 第二號 定價金七拾錢 (稅二錢)		每月一回一日發行 一ヶ年十二冊發行
普通購讀料	昭和十一年一月廿六日印刷納本 昭和十一年二月一日發行 編輯兼印刷發行人 岡崎保吉 東京市豐島區長崎仲町二丁目三六二九 印刷所 共同印刷株式會社 東京市小石川區久堅町百八番地	關西支局 大阪市浪速區惠美須町2丁目13 工事畫報社支局 電話戎86番
寄部七十錢 稅二錢 參ヶ月貳圓 稅共 六ヶ月四圓 同 一ヶ年八圓 同 外國一部 七十八錢 稅共	發行所 工事畫報社 東京市麴町區丸ノ内三丁目六 電話 丸ノ内二六三三番 振替 東京七〇貳六五番	大賣捌所 東京堂・東海堂 大東館・北隆館
注文は總て前金、送金は必ず振替貯金にて、東京七〇貳六五番宛拂込の事、但し六ヶ月以上の申込は御希望により集金郵便を差出します。		



陸
舶
用
諸
機
械
起
重
機
、
運
炭
裝
置
建
築
橋
梁
堰
堤
門
扉
鐵
管

其他一般鐵構業

株式會社
東京石川島造船所

本 社

東京市京橋區佃島五十四番地
電話京橋二、一六一——二、二六九番

鶴見工場

橫濱市鶴見區末廣町二ノ四

大阪出張所

大阪市北區中ノ島三ノ五ノ二
三井ビル内

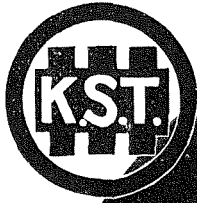
大連出張所

大連市山縣通り一八二
三井物産大連支店內

4500輛

各地に雄飛する

K.S.T.

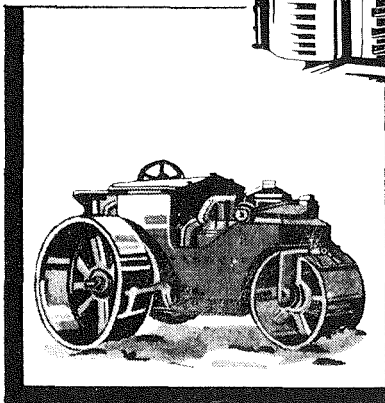


(二噸ヨリ三十噸マデ各種三十臺分常備)

製品種目

- K.S.T.瓦斯倫機關車
- K.S.T.ディーゼル機關車
- K.S.T.木炭瓦斯機關車
- K.S.T.蓄電池機關車
- 鐵道用モーターカー
- 各種ロードローラー
- 各種内燃機直輸入

明治四十一年創業



鐵道省指定工場

株式會社 加藤製作所

東京市品川区南品川

電話高輪(44) 3560番・3561番・圓1808番
振替口座東京22256番・受信略号 シナガ70コカトウ

特許

ダイヤモンドトラス

DIAMOND TRUSS

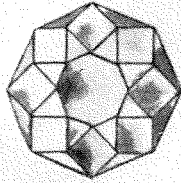
THE DIAGONAL BOGEN SYSTEM

用途

工場
倉庫
車庫
運動場

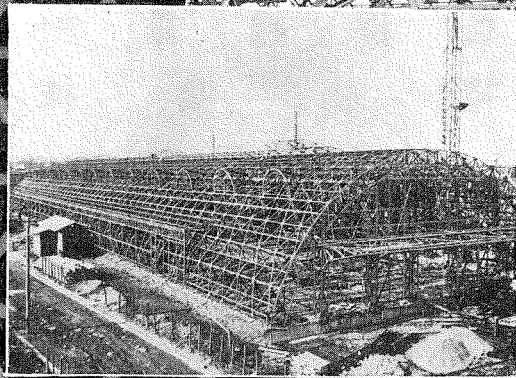
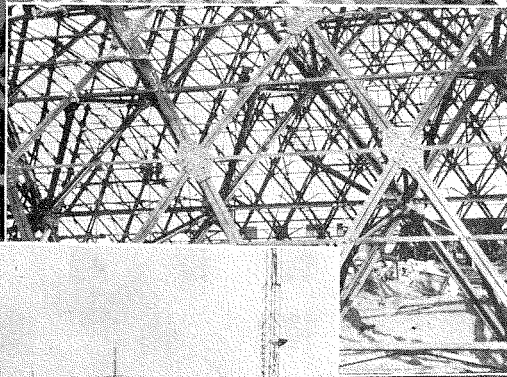
用途

納庫
食堂
留車
停車場



* 体裁亦優美ナリ
全部筋道・方杖・燧梁ノ変態的
結合体ニシテ迫持的ニ渾然一體ヲ成ス

〔カタログ贈呈〕



本建築ハ無柱・無梁・無桁ニシテ
百尺以上ノ大径間ニ至リテ益々其ノ
本領ヲ發揮シ最モ強力ニシテ経済的

*

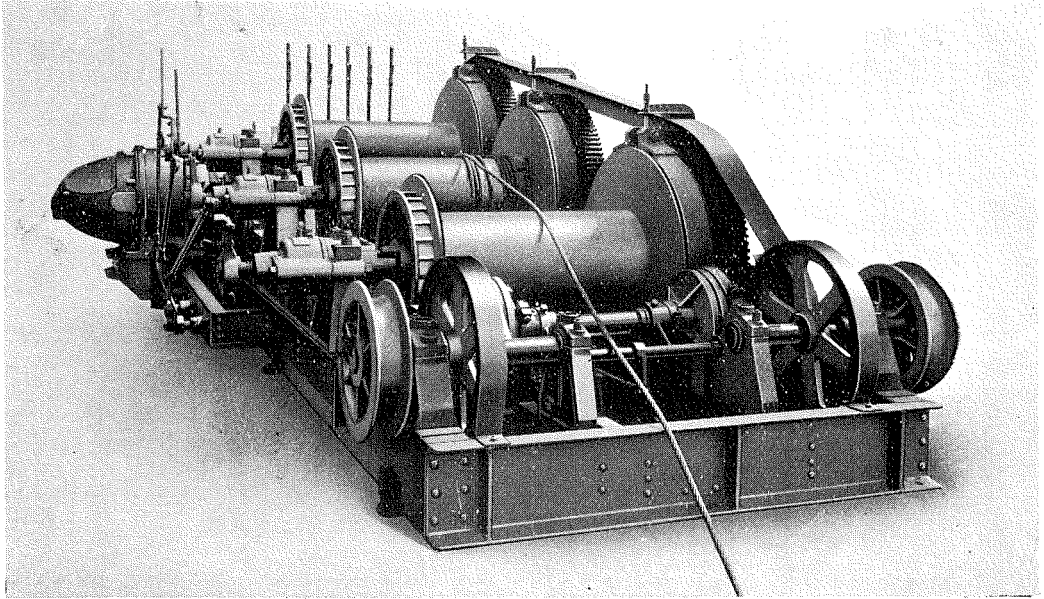
〔カタログ贈呈〕

巴組鐵工所

東京本京橋區月島東河岸通り九ノ四
一手販売店 三井物産株式会社

國產工業株式會社

安治川鐵工所



主要

製品

各種起重機
捲揚機械

(石炭・鑛石・砂利・雜荷物)

陸揚・積込・輸送裝置
水壓及製鋼用機械

一手販賣店



三菱商事株式會社機械部

東京・丸ノ内

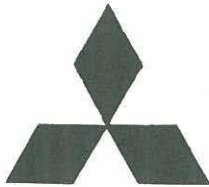
其他支店及出張所

THE "KOJI GAHO"
 AN ILLUSTRATED CONSTRUCTION REVIFW
 VOL. 12, No. 2
 Published Monthly by the Koji-Gaho-sha
 Tokyo Japan

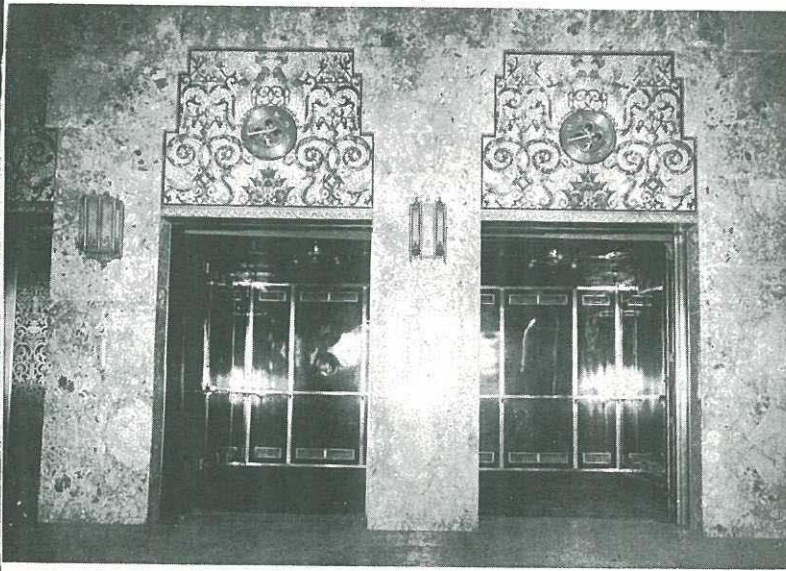
昭和十一年二月二十八日第三種郵便物認可
 昭和十一年一月二十六日印刷
 昭和十一年一月一日發行(毎月一回發行)

土木建築工事畫報 第十二卷 第二號

三菱エレベータ



乗 用 エ レ ベ ー タ
 貨 物 用 エ レ ベ ー タ
 給 仕 用 エ レ ベ ー タ と
 電 氣 自 働 階 段 の 製 作 と 据 付



特價金七十錢 送料二錢

一手販売店 東京丸ノ内
三菱商事株式会社 **三菱電機株式会社**
 機械部 東京丸ノ内・支店出張所各地 製作所 神戸・名古屋・長崎

カタログ説明書の御用命は〔東京中央郵便局私書函第188號三菱電機株式会社〕宛御申込乞ふ



合資社

東京衡機製造所

代表社員 工學博士 伊東久米藏

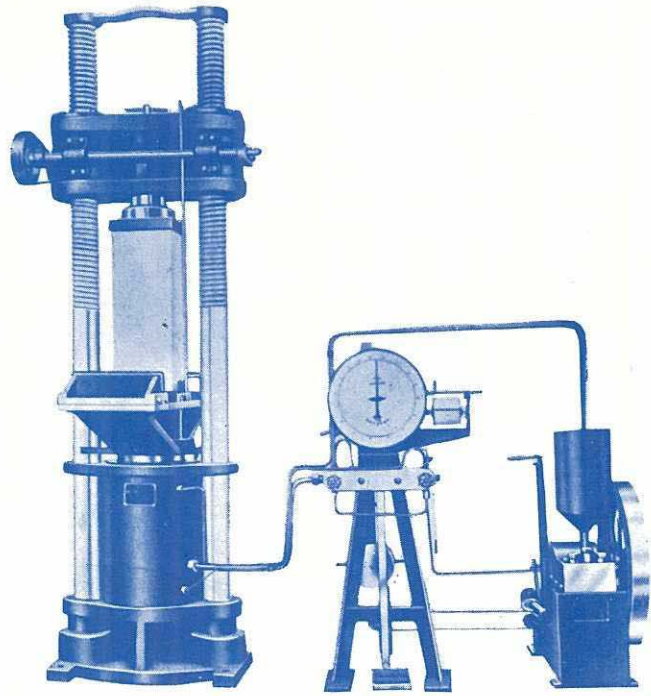
本店 東京市麴町區丸ノ内二丁目六番地
工場 東京市品川區北品川四丁目五一六番地

電話丸ノ内(23)一七八七番 一九二四番
電話高輪(44)一八八五番

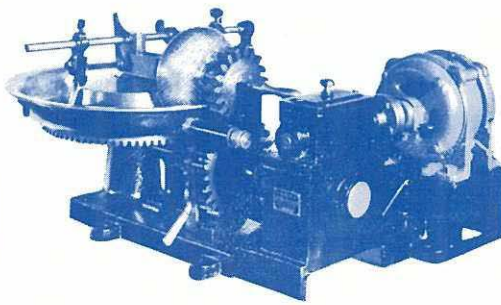
目科業營

各種動力計	各種材料試驗機	道路材料試驗機	セメント及コンクリート試驗機	試驗機
			鐵道及鑛山用貨車掛衡橋	衡器及天秤類一般

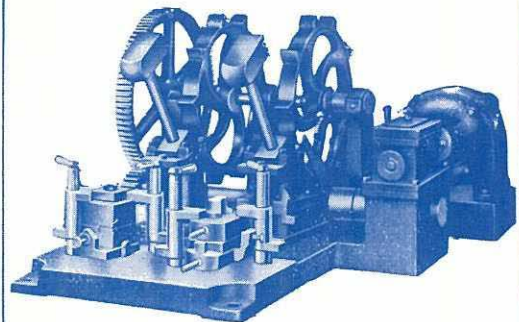
專賣特許東京衡機自動秤	鐵道及鑛山用貨車掛衡橋	衡器及天秤類一般
-------------	-------------	----------



東京衡機アムスラー型三百磅耐壓及彎曲試驗機
特許東京衡機式改良振子動力計附



商工省標準「セメント混合機」
(スタインブリックシユメルツァー型)



商工省標準鐵機機(ペーメルトランス型)