

編輯室から

今月は、關西支局開設記念の意味で、關西地方特輯號にしました。何しろ早忙の間にまとめましたもので、内容に不備の點が少くないであらうと存じますが、許された期限内に於ける全力を傾けたものなので、よろしく諒として頂き度いと思ひます。

御多忙中特に本號の爲に御執筆又は資料を御寄せ下さいました諸先生に厚く御禮を申し上げます。何卒今後ともわが工事畫報のために、いや、工事界發展のために、一層の御後援をお願い申し上げます。

本號を大部分關西の工事で埋めたため、手許に置いてある原稿や寫眞で、止むを得ず次號に延さればならなかつたものがあります。鐵道省建設局平山工事課長の札沼線建設工事、宮内省内匠寮鈴木工務課長の宮内省廳舎新築工事、神奈川縣和田土木部長の砂防及道路工事、名古屋市花井土木部長の八事火葬場工事がその主なるものです。これ等は何れ次號の誌上を飾るものですが、茲に掲載が遅れたことをおわび申し上げ、旁々豫告して置く次第です。

丸ノ内通信の中でも一寸御紹介して置きました通り11月20日から3日間毎夜午後6時から9時30分まで、丸ノ内帝國鐵道協會講堂に於て日本ホルランドセメント同業會主催のコンクリート講習會があります。コンクリート及鐵筋コンクリートが現在の土木建築に如何なる地位を占めてゐるかは申すまでもありませんが、其施工の方法に於て未だ完全ならざるものを應々見せつけられてゐる私共は、かゝる講習會に一人でも多くの參會者を得、コンクリートに關する眞の常識、正しき施工方法を認識して貰ひ度く敢て提灯を持つ次第です。定員200人で締切は11月15日ですが、期限前でも満員になれば締切りますから、同業會宛至急お申込み下さい。

最後にもう一つ紹介を。

橋梁の基礎や、高層建築の基礎には鐵筋コンクリート井筒を沈設する事が多くの設計家に依つて計畫されるのであるが、從來の工法は荷重の積卸しなど々云ふ厄介な手数を要して、工事日数を要したり、水害を被つたりしたものであるが、本誌七月號に紹介した間式井筒沈下法はウオタージェット法に依つて最も理想的に沈下出来る點が、井筒沈下工法に新革命を與へたものである。此に依つて井筒沈下工法は初めて簡易經濟に然も合理的に施工出来るのであるから、此工法は今後大に普及するものと信ぜられる。尙本工法に依る井筒沈下工事の設計施工の見積に關しては我工事畫報社に於ても紹介の勞を執ります。

土木工事畫報 第十一卷 第十一號		定價金七拾錢 (稅二錢)	每月一回一日發行 一年十二册發行
普通購讀料 壹部七十錢 稅二錢 參ヶ月 貳圓 稅共 六ヶ月 四圓 同 一ヶ年 八圓 同 外國一部 七十八錢 稅 共	昭和十年九月廿七日印刷納本 昭和十年十一月一日發行 編輯兼印刷發行人 岡崎保吉 東京市豐島區長崎仲町二丁目三六二九 印刷所 共同印刷株式會社 東京市小石川區久堅町百八番地		關西支局 大阪市浪速區惠美須町2丁目13 工事畫報社支局 電話 戎86番
注文は總て前金、送金は必ず振替貯金にて、東京七〇貳六五番宛拂込の事、但し六ヶ月以上の申込は御希望により集金郵便を差出します。	發行所 工事畫報社 東京市麩町區丸ノ内三丁目六 電話 丸ノ内二六三三番 振替 東京七〇貳六五番		大賣捌所 東京堂・東海堂 大東館・北隆館



東洋リノリユーム株式会社
大阪 東京

營業課目

米 國 基 礎 杭
落 葉 松 基 礎 杭
建 築 用 材 各 種

今 瀬 崎 營 業 所

大阪市大正區新千歲町一一七番地
營業所 電話櫻川 三一四九番
五四一四番
大阪市天王寺區逢阪下之町五一
電話長戎 三七〇五番

砂 利

川 砂

栗 石

販 賣 請 負

川 島 商 店

吉 原 喜 雄

大阪市大正區泉尾濱通一丁目二八番地

(尻無川中ノ渡場前)

電話 櫻川四八七七番

特許大洋式ペデスタル基礎杭打工事

一 般 基 礎 杭 打 工 事

地 質 調 査 並 二 鑿 井 工 事

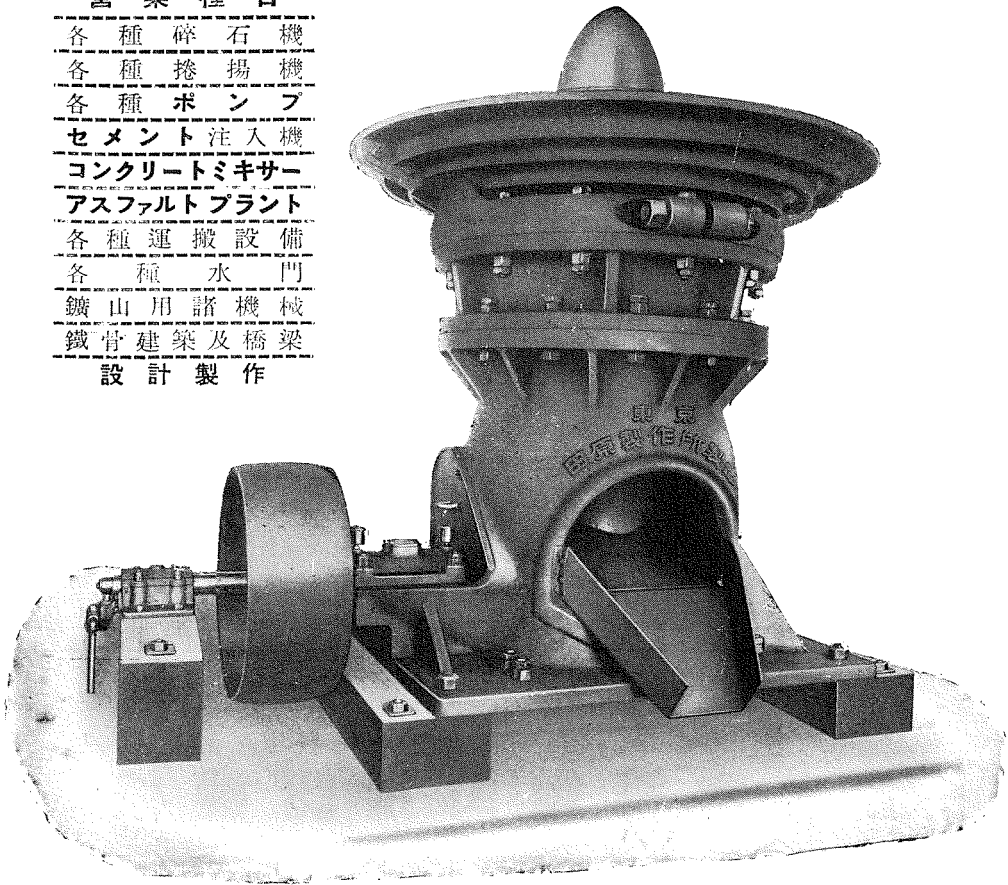
合 資 社 大 洋 組

大阪市東區北濱五丁目十二番地

電 話 北 濱 (23) 四 七 五 三 番

營業種目

各種碎石機
各種捲揚機
各種ポンプ
セメント注入機
コンクリートミキサー
アスファルトプラント
各種運搬設備
各種水門
鍍山用諸機械
鐵骨建築及橋梁
設計製作



チャイレートリークラッシャー

東京・龜戸

田原製作所

電話墨田(74)0026・3416番

淺野
爆藥
カーリット

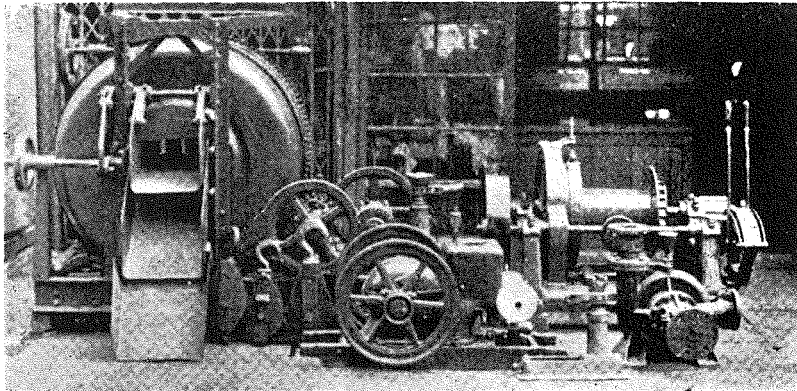
炭	綠印二〇號	樺	紫	黒	黒
坑	カーリット	印	印	印	印
カーリット	カーリット	カーリット	カーリット	カーリット	カーリット
指定炭坑用	炭礦用	隧道用	鑛山用	採石用	土木用

型錄贈呈

東京市麴町區丸ノ内海上ビル

淺野カーリット株式會社

新 古
土木建築鑛山用諸機械



發動機、コンクリート
エレベーター、其他

ミキサー・ウインチ・
ポンプ各種

資社 前澤商店

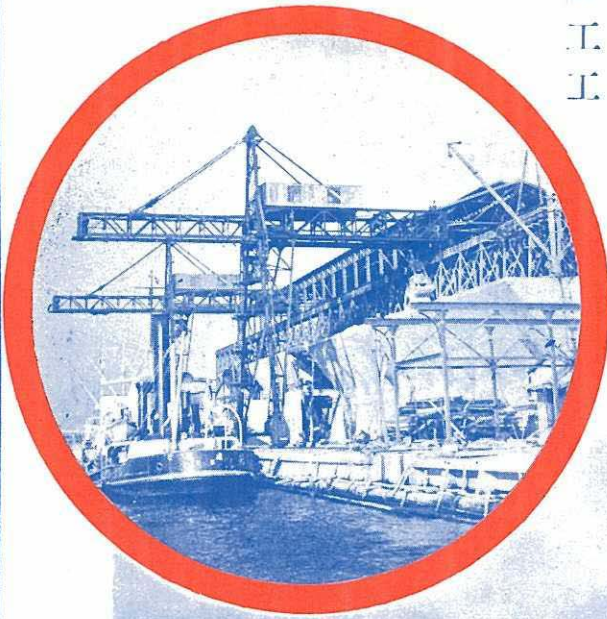
東京市本所區綠町四丁目三十五(江東橋河岸通)

電話本所(73) 6792番

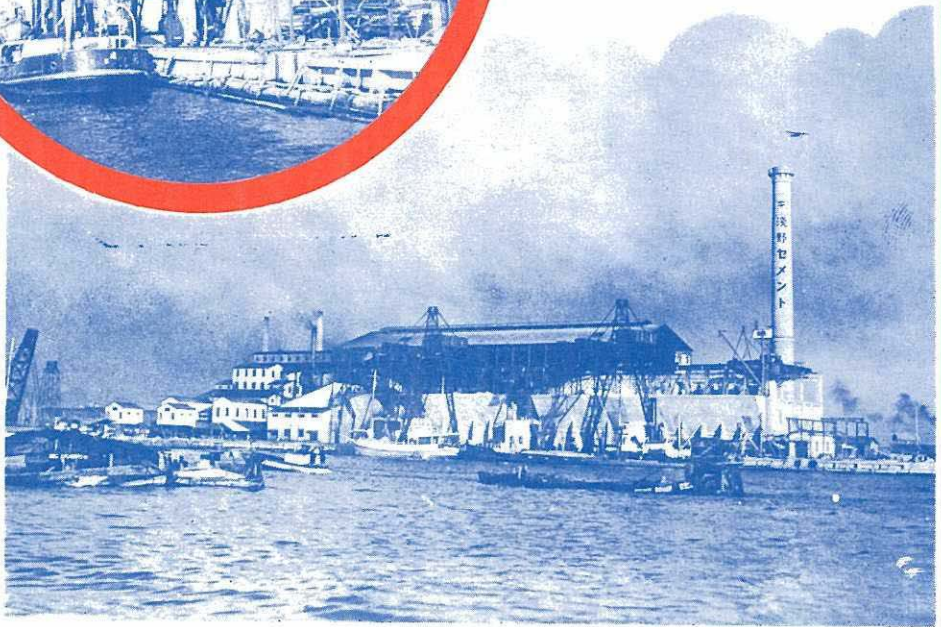
超 高 級

淺野ベロセメント

短期高强度
工事期間短縮
工事費節約



完備せる
淺野社…大阪工場



説明書御申込次第送呈

淺野セメント株式會社

東京・丸の内・海上ビル新館

THE "KOJI GAHO"

AN ILLUSTRATED CONSTRUCTION REVIEW

VOL. 11, No. 11

Published Monthly by the Koji-Gaho-sha
Tokyo Japan



日立製作所

東京・丸ノ内

日立エレベーター



定價金七十錢 送料二錢

大正十四年七月二十八日
昭和十年十一月二十六日
第三種郵便物認可
印局納本
（毎月一回發行）

土木
建築
工事畫報 第十一卷 第十一號