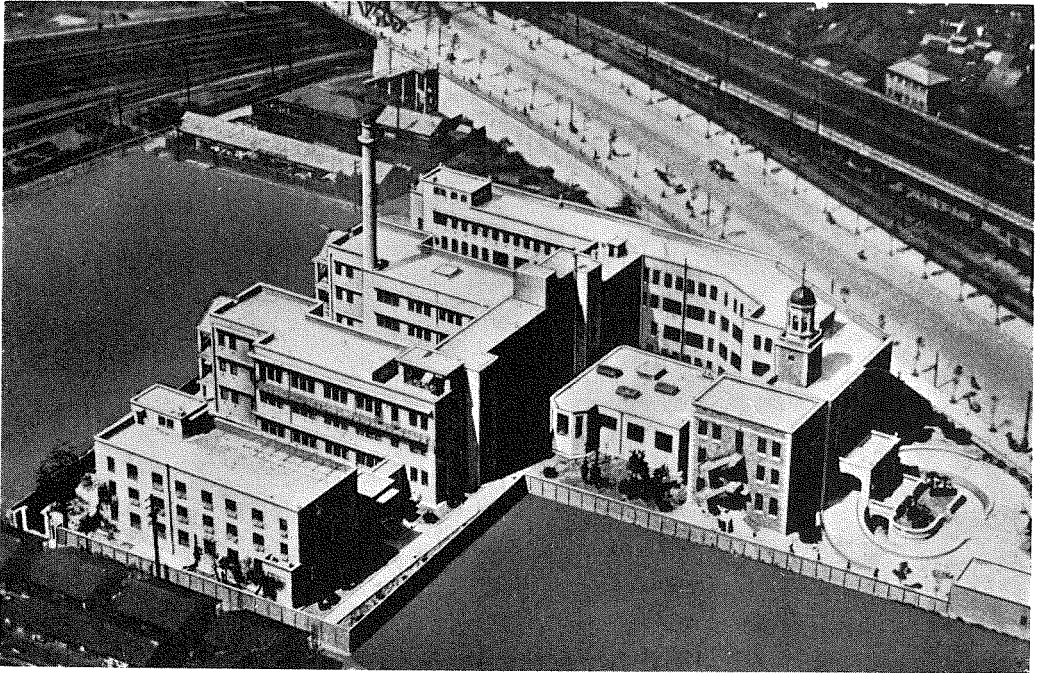


(1) 濟生會大阪府病院正面全景。

恩賜財團 濟生會大阪府病院
新築工事概要

設計 中村與資平建築事務所

施工 株式會社大林組



(2) 機上より見たる全景。

位 置・大阪市

敷地面積・7,272.0平方米(2,199.78坪)

建築面積・建坪2,426.518平方米(734.021坪)延8,326.

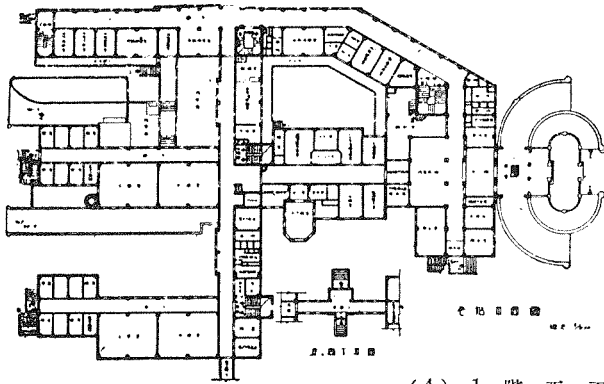
654平方米(約2,518.8坪)外に看護婦寄宿舍
延1,003.9平方米、門衛所、自轉車置場、幼
兒預り及自動車庫等延171.0平方米。

構 造・鐵筋コンクリート造、地階付4階建。

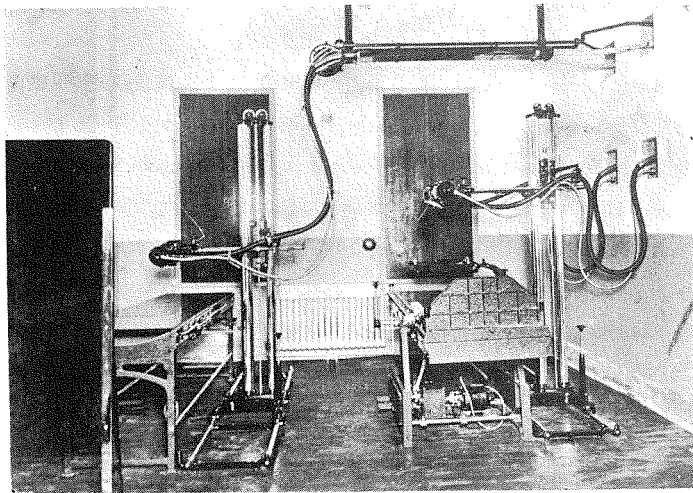
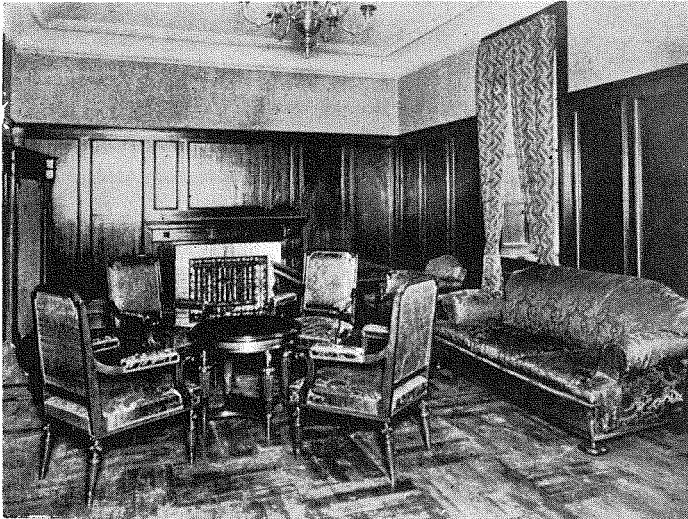
室 配 置・〔地階〕倉庫、藥品庫、機械室、厨房、洗
濯室、消毒室等〔1階〕受付、院長室、藥局
診察室、レントゲン室、病室。(2階及中2階)
小兒科室、眼科手術室、産婦人科室、耳鼻
咽喉科室、皮膚科泌尿器科室、食堂、病室
分娩室、(3階)講堂、醫長室、會議室、醫
員室、病室(4階)タンク室、日光浴室、機
械室、鐵骨物干、寢具倉庫等。



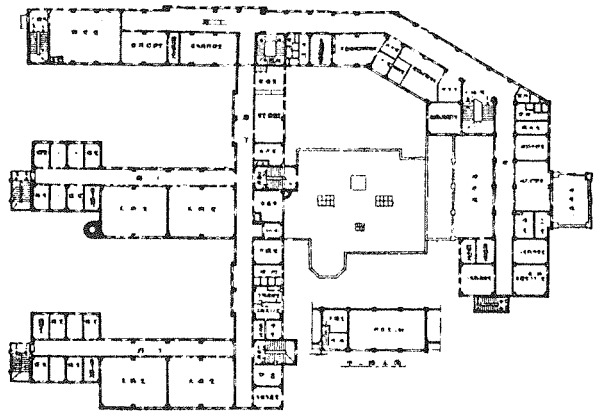
(3) 1 階 水 - ル。



(4) 1 階 平 面 圖。



(5) 2階貴賓室。 (2) レントゲン室。



(7) 2階平面圖。