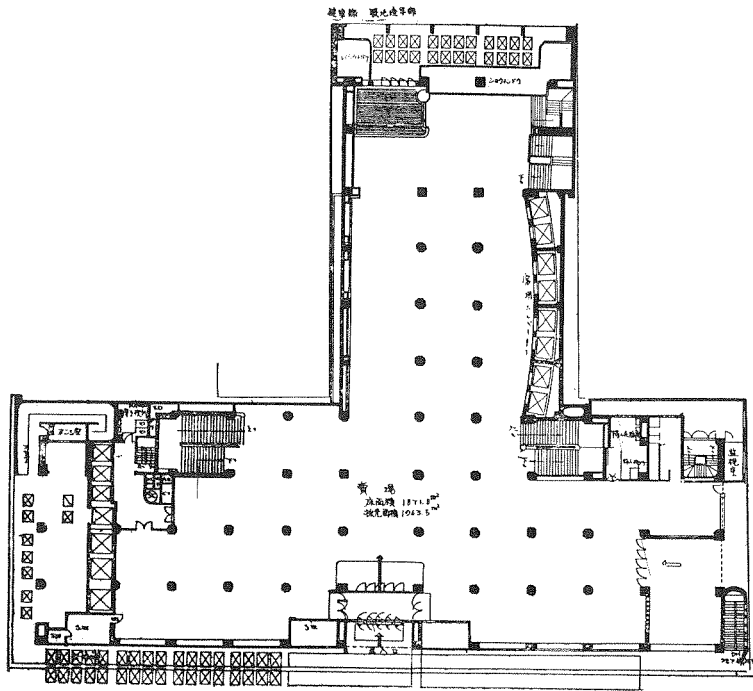


(1) 十合百貨店
増築部仰観

十合百貨店 増築グラフ

設計 村野藤吾建築事務所
施工 大倉土木株式會社大阪出張所
位置 大阪市南區心齋橋筋1丁目38
敷地面積 3,849.77平方米 (間178米58奥行
69米296)
建築面積 3,278.55平方米 (元2,803.11平方
米)
構造 鐵骨鐵筋コンクリート造地上
8階地下3階、増築面積は475.44
平方米で、總延坪34,509.13平方
米となる。高さ地盤線より31米
である。



(2) 1階平面圖

(3) 心齊橋筋入口

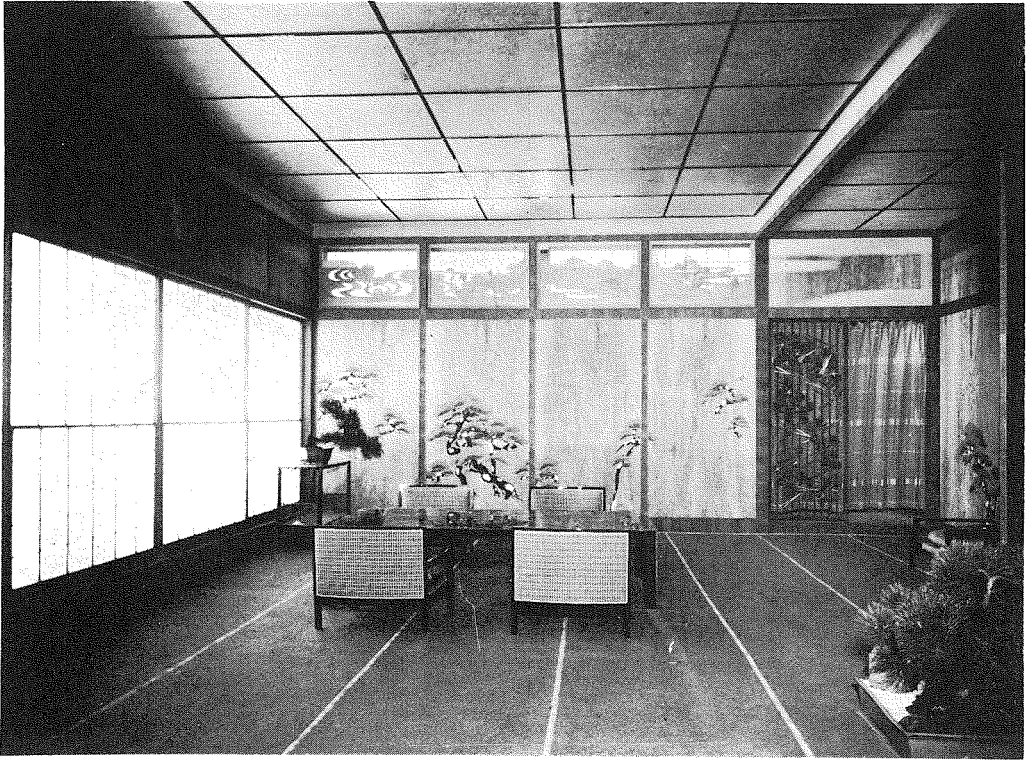


(4) 御堂
筋入口
(3)参照

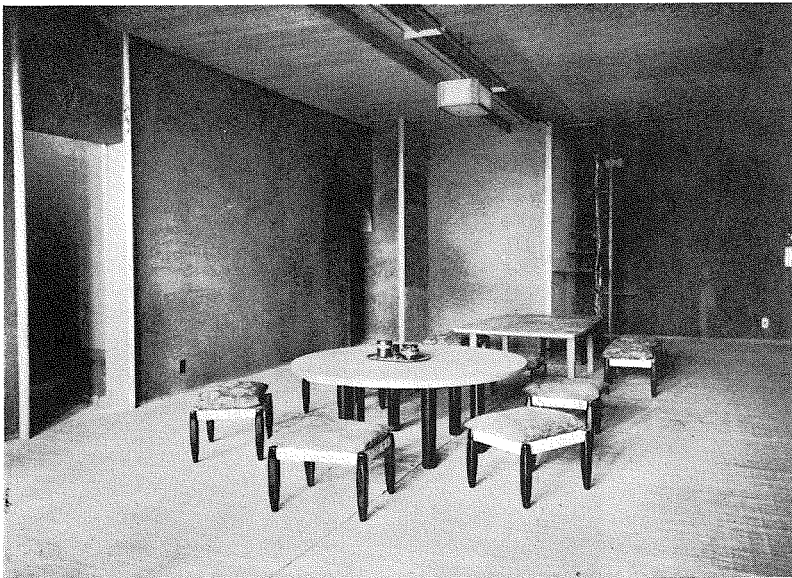


(5) 中二階喫茶室。

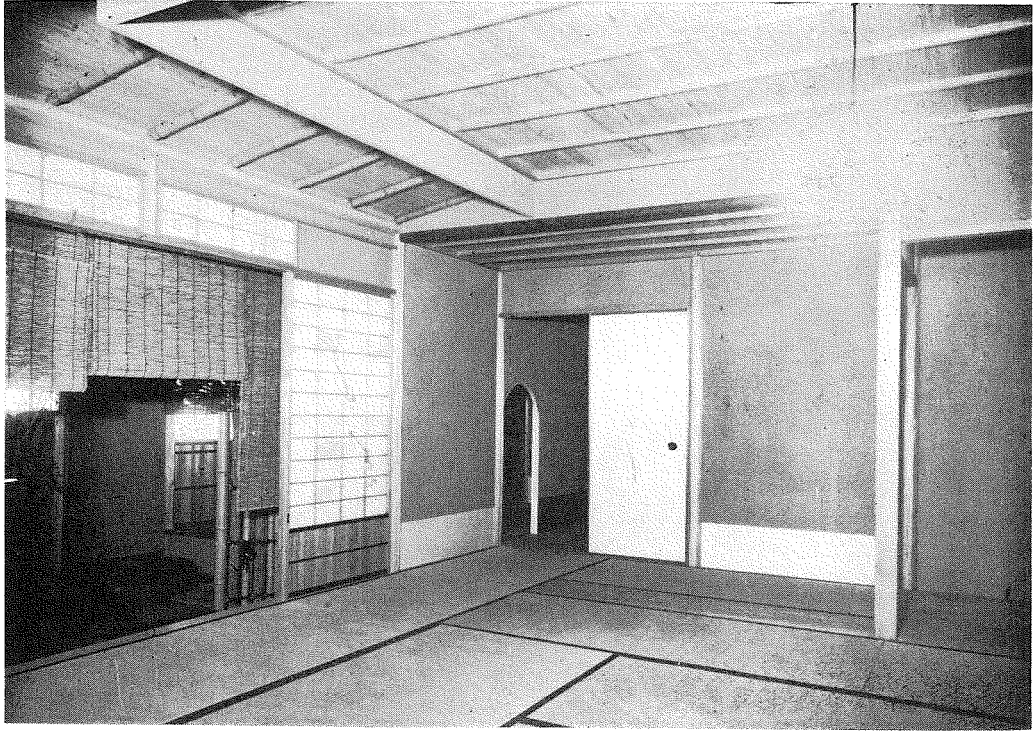




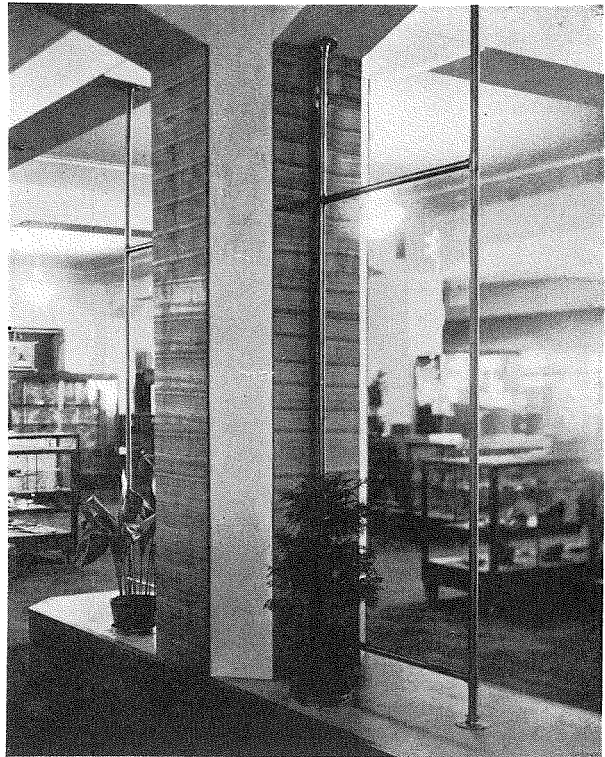
(6) 2階貴賓室。



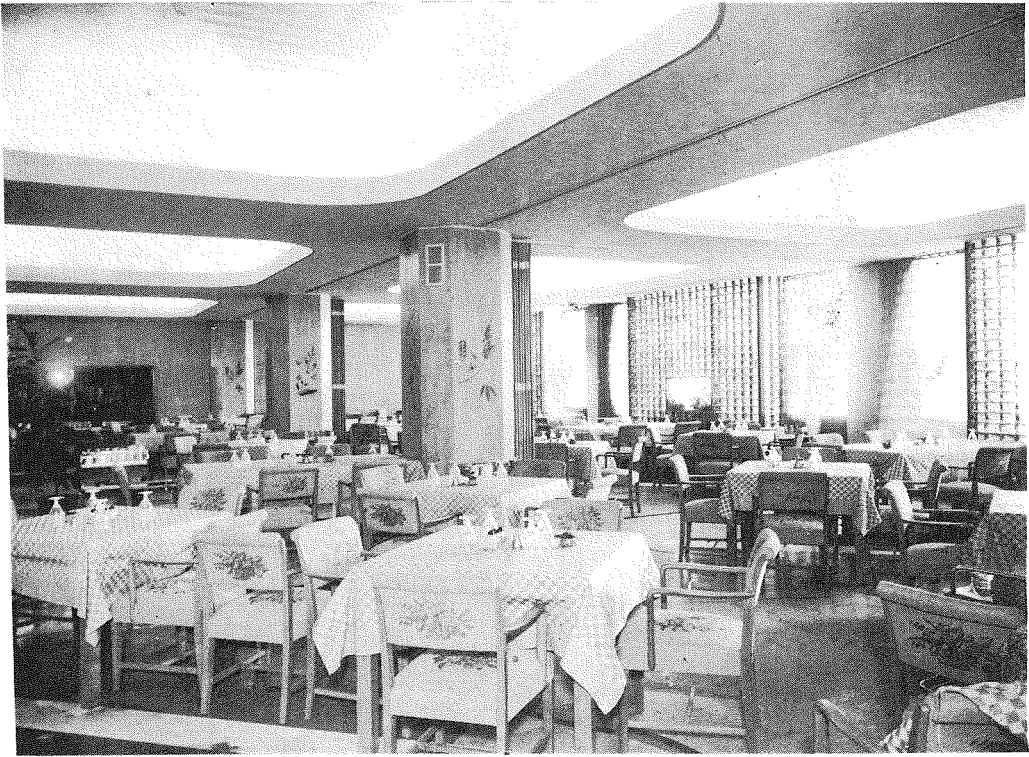
(7) 5階洋風貸室。



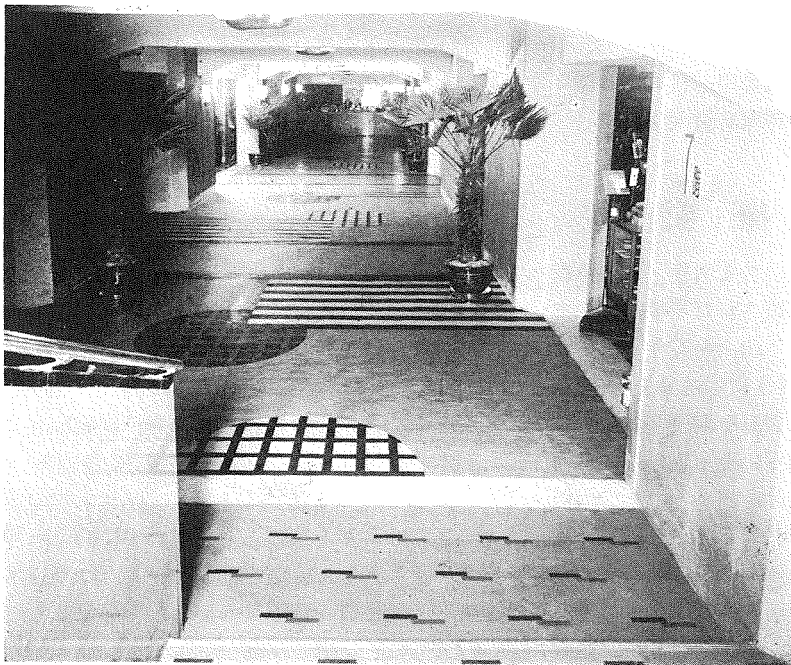
(8) 5階和風
貸室。



(9) 6階専門
店入口。



(10) 7階大衆
食堂。



(11) 同上入口