

新刊紹介

●内務省土木試験所報告第30號・内容は道路舗装用瀝青乳劑の性状に關する基本的研究第3報(烏田八郎氏)鐘口狀河口に於ける水流に就て(本間仁氏)下關海峽の潮流に關する模型試驗(本間仁氏)基礎版の基本的研究第1報(松村孫治氏)溢流堤下游洗掘防止に關する一試驗(八木龜助氏)國道鈹結鈹桁標準設計案(青木楠男、牧野喬氏)で何れも同試験所の近業報告、國道鈹結鈹桁標準設計案は國道鈹結鈹桁に對する最も適當

な設計規範を得べく此種構造物の實施に従事する技術者の意見を求め萬全を期せんとするもので、詳細な設計圖9葉が添附されてゐる。四六倍判約140頁、内務省土木試験所發行。

●都市武裝(都市武裝促進委員會記錄)・日本建築協會では昨夏近畿防空演習を機とし、都市武裝促進委員會なるものを設置し都市防護の緊要なることを宣傳しつつあつたが、本書は實際の調査・研究・並に經過報告の概要を取まとめたもので、此問題に對し多くの啓示と實例に富んだ重要な參考資料である。内容は都市武裝促進委員會演習部報告、都市武裝促進委員會展覽會部報告、都市武裝促進委員會講演會講演習、雜事項に分れ、演習狀況、偽裝、燈火管制等に關する多くの寫眞圖面が挿入されてゐる。菊倍判約400頁、日本建築協會發行非賣品。

七月の曆(文月)

一日・舊六月朔日、富士山開き、南北アルプス山開き、各水泳場海水浴場も此日から開かれます。

三日・半夏生

七日・棚機祭り

十二日・草市

十三日・盂蘭盆會

十五日・中元

十七日・京都祇園會祭

二十一日・土用入り

二十四日・土用の丑日

二十五日・大阪天神祭

中旬・全國高專野球大會があります。

下旬・兩國川開き、全國鐵道野球大會、日本陸上選手權大會があります。

日曜・七日、十四日、二十一日、二十八日の四日、

今月も旗日はありません。

土木工事畫報 第十一卷 第七號 定價金七拾錢 (稅二錢)		毎月一回一日發行 一ヶ年十二册發行
普通購讀料 壹部七十錢 稅二錢 參ヶ月貳圓 稅同 共 六ヶ月四圓 同 一ヶ年八圓 同 外國一部 七十八錢 稅 共	昭和十年六月廿六日印刷納本 昭和十年七月一日發行 編輯兼印刷發行人 岡崎保吉 東京市豐島區長崎仲町二丁目三六二九 印刷所 共同印刷株式會社 東京市小石川區久堅町百八番地	廣告料 本誌に廣告掲載御希望の向は御一報次第社員參上御相談に應じます
注文は總て前金、送金は必ず振替貯金にて、東京七〇貳六五番宛拂込の事、但し六ヶ月以上の申込は御希望により集金郵便を差出します。	發行所 工事畫報社 東京市麴町區丸ノ内三丁目六 電話 丸ノ内二六三三番 電振 東京七〇貳六五番	大賣捌所 東京堂・東海堂 大東館・北隆館

ASANO KAEUBLE ROAD ROLLER

「アサノケルブレ道路輾壓機

デイズル又は
ガソリン機關附



寫眞は滿洲國へ納入
せる10噸・8噸・6噸
各級ロードローラーの一部
を示す。

本機は世界的名聲ある獨逸カールケルブレ會社
の設計に基き之に當社が多年各種ロードローラーを取扱
ひたる經驗を加味し且つ獨特の見地よりせる改良を施し本邦に最も
適應せる型式を案出し直接當社が設計監督の衝に當るものなり。

種類 マカダム及タンデム型 機關 重油又はガソリン 自重 2噸より14噸迄

當社ローラー最近納入數 貳百五拾臺 在庫 豊富御照會を乞ふ

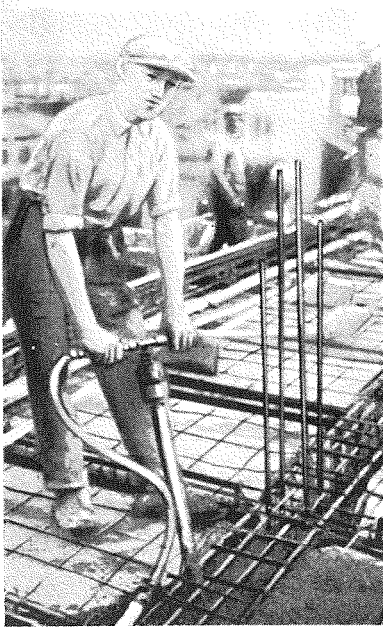
製 造 販 賣

淺野物産株式會社機械部

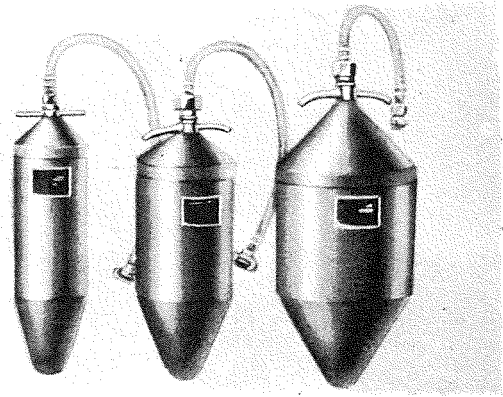
本 社 東京市丸ノ内海上ビル 支 店 大阪市東區瓦町三和ビル

出張所 名古屋——門司——札幌——横濱——神戸——新京——大連

PERVIBRATEUR



コンクリート
振動器



本器は特殊鐵製の壓縮空氣振動子裝置のものにして、之をコンクリート中に挿入する時は、其強力なる振動作用に依り、コンクリートに對し極めて短時間内に、完全なる緻密性、水密性及び抵抗力を與ふるものなり。従つてダム及び基礎等のコンクリート工作には殊に適當なるものにして、動力には電力及空氣の二種あり、機械は其用途に應じ、床用、柱用、梁用及壁用等の多種類あり。何れも弊社と特別の關係ある佛國 Les Procédés Techniques de Construction 會社の製品なり。

本文 24 頁 參照
カタログ 進呈

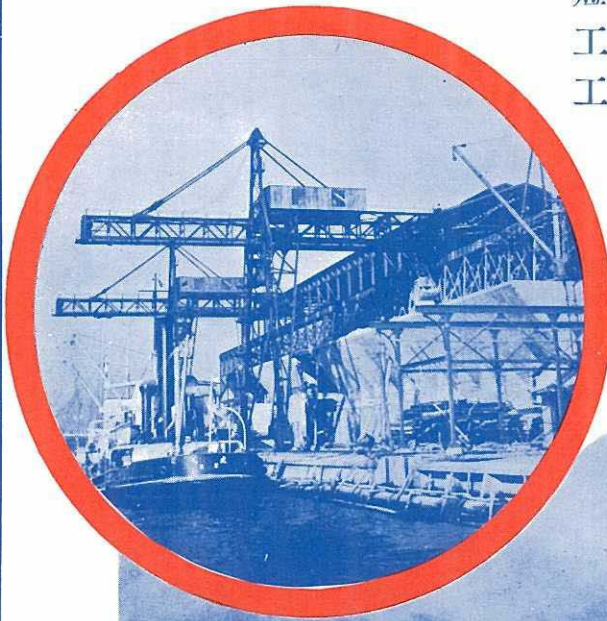
佛國通商株式會社

東京市京橋區銀座
三丁目四(大倉別館)

電話 (56) 6151-(9)
直通 (56) 7066番

超高級
淺野ペロセメント

短期高强度
工事期間短縮
工事費節約



完備せる
淺野社…大阪工場



説明書御申込次第送呈

淺野セメント株式會社

東京・丸ノ内・海上ビル新館

THE "KOJI GAHO"

AN ILLUSTRATED CONSTRUCTION REVIEW

VOL. 11, No. 7

Published Monthly by the Koji-Gaho-sha
Tokyo Japan

日立製作所

東京・丸ノ内

日立エレベーター



定價金七十錢 送料二錢

大正十四年七月二十八日
昭和十年六月二十六日
昭和十年七月一日發行
第三種郵便物認可
印刷部
（每月一回發行）

土木
建築
工事畫報 第十一卷
第七號