

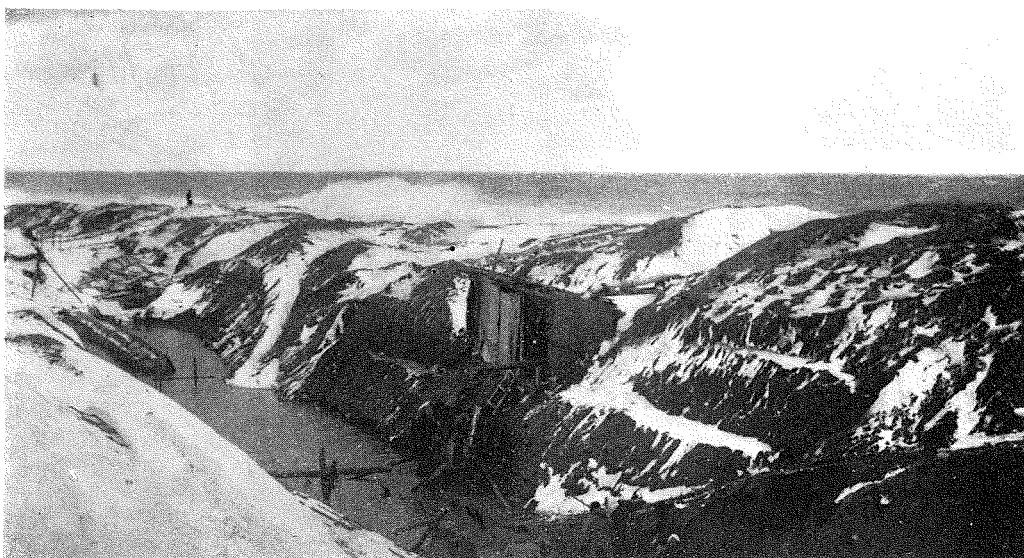
積雪に悩む 北陸の道路工事

(内務省新潟土木出張所)

(1) 富山縣射水郡小杉町地内、側溝混凝土工事である。積雪は約0.9米。一月下旬の状況。



(2) 青海道路石積護岸基礎掘削の状況、三月上旬の撮影。



ある。本宮堰堤は今年度中に仕上げる急速工事であるから混凝土施工の機械設備など完備してなる。此の機械設備は特に混凝土施工設備の熱心なる研究者、内務技師上關徳也氏の設計になるもので、上關

氏は内務省新潟機械工場主任であり、曾て我社工事研究會の混凝土ミキサーの改良案懸賞応募に入選した熱心家である。

常願寺川筋は今年夏季から秋季にかけての工事見



(3) 國道十號線改良工事、五百刈道路終點附近（新潟縣南蒲原郡中之島村地内）の三月上旬に於ける狀況。



(4) 同上工事、中之島村地内に於ける排雪作業、同じく三月上旬の撮影である。

學には最も適當な個所であらうと思はれる。内務省の砂防堰堤工事の外に、昨年竣工した富山縣營の水力發電所が三ヶ所もある。何れも特色ある設計施工になつてゐるから、立山登山の途中で一度は必ず見

學すべきものであらう。白岩堰堤工事場の附近には有名な立山温泉の立派な旅館設備もあるから、旅情を慰めるに充分である。都座にのみ埋まつて生活してゐる人々には此等靈山に接して豁谷や森林や、亦雄