



日曜・二日、九日、十六日、二十三日、三十日の五日、尙今月は旗日はありません。

**訂正**

前號（昭和十年五月號）の244頁から247頁にわたつて掲載しました敦賀港棧橋改増築工事は、敦賀保線事務所の石田武雄氏が御寄稿下さつた様になつてゐますが、あれは名古屋鐵道局工務課長佐土原勲氏の御寄稿でした。實は石田氏の手を通じて送つて頂きましたので、遂うつかり間違つてしまつたのです。茲に訂正

して深くおわびを申し上げ、尙佐土原、石田の兩氏に對し謝意を表します。

**廣告**

1. 特許局では發明考案の普及發達を圖るため年々發明展覽會を開催するもになつてゐますか、其第三回展覽會が来る十一月一日より十四日まで二週間、東京商工獎勵館で開かれます。それに就て特許局長官より本誌宛出品斡旋方の照會がありましたからお知らせ致します。同展覽會には我土木建築關係の新發明考案も多數出品して販したいと思ひますから、有志の方は特許局又は本社宛詳細規定を御問合せ下さい。出品申込は六月一日より同三十日迄です。
2. 工事畫報昭和二年一月號及二月號各一冊相當價格で譲り受けます。但しなるべく汚損せざるもの。
3. ハンド・レベル格安に譲り受けたいし、價格其他御通知下さい（以上照會は何れも當社編輯部宛に願ひます）

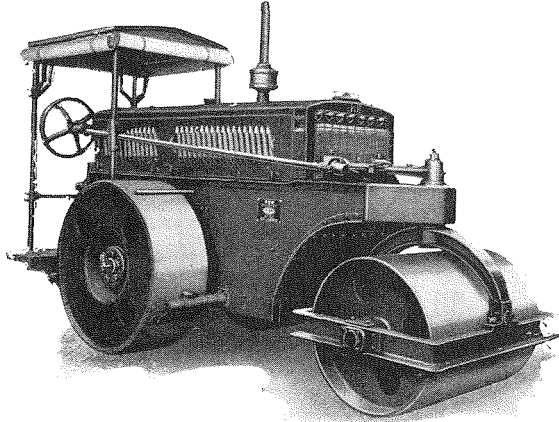
**六月の曆(水無月)**

- 一日・更衣、舊五月朔日、鮎漁解禁、恰度土曜日だから一二泊の御豫定でどうぞ、但し鑄川、烏川、利根川では十六日から。
- 四日・ムシ商豫防デー。
- 五日・宇治の縣祭、上賀茂競馬。
- 八日・大東京建築祭、日比谷公會堂で。
- 十日・時の記念日、約束の時間は特に正確に守りませう。此日各プール開き。
- 十二日・入梅です。特に健康に留意ませう。
- 十二日・建築文化展覽會始まる。都市美協會の主催で日本橋三越本店に於て。二十日まで。
- 十五日・山王祭(東京)、八阪祭。
- 十七日・伊勢大神宮祭、臺灣始政記念日。
- 二十二日・夏至です。
- 二十五日・白馬岳山開き。
- 中旬・陸上競技、早慶戦があります。

<b>土木建築工事畫報</b> 第十一卷 第六號		定價金七拾錢 (税二錢)	毎月一回一日發行 一ケ年十二冊發行
<b>普通購讀料</b> 壹部七十錢 税二錢 參ヶ月 貳圓 税共 六ヶ月 四圓 同 一ケ年 八圓 同 外國一部 七十八錢 税共	昭和十年五月廿六日印刷納本 昭和十年六月一日發行 編輯兼印刷發行人 <b>岡崎保吉</b> 東京市豊島區長崎仲町二丁目三六二九 印刷所 <b>共同印刷株式會社</b> 東京市小石川區久堅町百八番地		<b>廣告料</b> 本誌に廣告掲載御希望の向は御一報次第社員參上御相談に應じます  <b>大賣捌所</b> 東京堂・東海堂 大東館・北隆館
注文は總て前金、送金は必ず振替貯金にて、東京七〇貳六五番宛拂込の事、但し六ヶ月以上の申込は御希望により集金郵便を差出します。		發行所 <b>工事畫報社</b> 東京市麴町區丸ノ内三丁目六 電話 九ノ内二六三三番 振替 東京七〇貳六五番	



# サカ井 瓦斯倫及重油機関車と ロードローラー



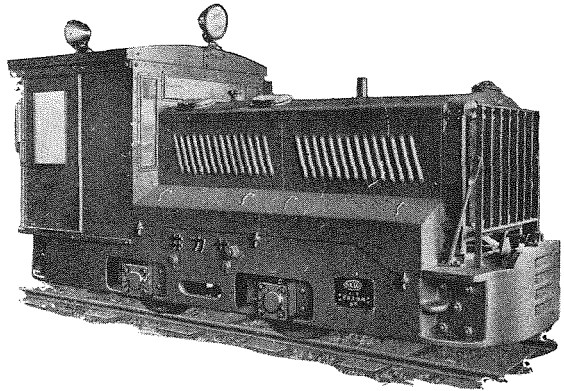
サカ井O型マカダム式5趣一12趣  
ロードローラー

新案特許三種  
特許出願

弊所は瓦斯倫機関車とガソリンカー製作の本邦に於ける元祖にして、國産ロードローラー及び交通と運搬の諸機械製作に於ても斯界に古くから識られたる本邦第一の専門工場であります。製品は何れも取扱ひ頗る簡便に作られ、幾多の特徴を有し、堅牢なる構造なれば永久の御使用に耐へ、其の維持費も經濟的であります。又弊所の特許三様安全桿装置は初心の方にも容易に操縦が出来ます。

最近ノ納入先及取扱諸會社

三井物産株式會社  
大倉商事株式會社  
株式米井商店  
日本鐵道事業株式會社  
各府縣廳  
內務省  
農林省  
帝室林野局  
陸海軍省  
各總督府  
各市町役所  
滿洲國建設局  
滿洲國鐵道局  
銚子鐵道株式會社  
南部鐵道株式會社  
臺灣電力株式會社



SKW A型商車式機關車  
4 Ton—20Ton

京橋機械株式會社  
日本產業株式會社  
日本鐵業株式會社  
日本麥酒會社  
三井鐵山株式會社  
神岡鐵道株式會社  
日本製鐵株式會社  
東洋拓殖株式會社  
中島商事鐵山部  
大倉上木株式會社  
飛鳥林組  
大鹿組  
清島組  
其他砂利會社(横山會社等)  
數百個所ニ納入ス

型錄御申越次第送呈

SKW 瓦斯倫機關車  
SKW 重油機關車  
サカ井 ロードローラー  
一般特殊自動車  
專門製作

諸官廳御用  
酒井工作所

所主 酒井金之助

東京市芝區芝浦町三丁目一番地  
電話三田(45)九三〇番

國 產 品 創 製

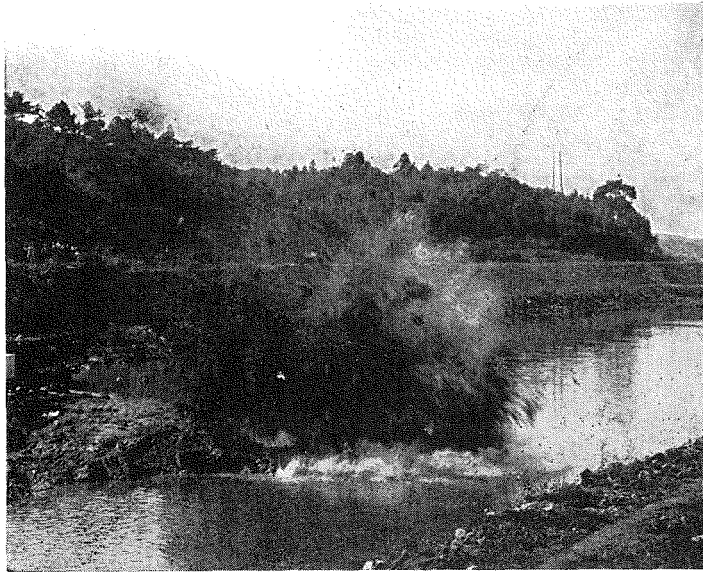
一 般 用 坑 內 用



# 爆 藥 パ ー ク 口

製 品 種 類	稻 妻 印	一 般 用	坑 內 用
	キ 虎 リ ン 印	一 般 用	坑 內 用

(最 新 發 賣)



(カ タ ロ グ 贈 呈)

### 特 徴

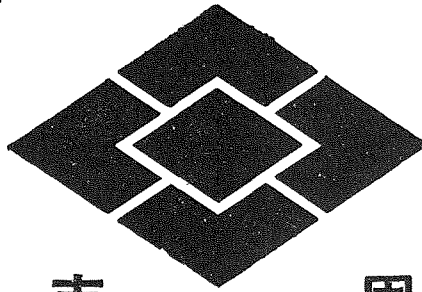
1. 純 國 産 過 鹽 素 酸 鹽 爆 藥
2. 安 價 ニ シ テ 威 力 強 烈
3. 取 扱 法 簡 易 衝 擊 ニ 鈍 感 ニ テ 安 全
4. 成 分 ノ 夏 季 滲 出、冬 季 凍 結 皆 無 害
5. 坑 內 用 ハ 無 臭 無 害
6. 原 料 全 部 同 系 會 社 ノ 製 造 ニ テ 自 給 自 足

## 昭 和 火 藥 株 式 會 社

取 締 役 社 長 森 壽 昶

本 社 東 京 市 京 橋 區 寶 町 一 ノ 七 味 ノ 素 ビ ル (電 話 京 橋 152-156)  
 作 業 所 千 葉 縣 夷 隅 郡 興 津 町 守 谷 (電 話 千 葉 縣 興 津 16)

煖印鹽化カコンクリ



粉 末                      固 形

コンクリート工事・セメント加工用

耐伸耐圧力ヲ増加  
凝結、硬化ヲ速進

寒中工事可能

價 全 易  
安 簡  
絶 對  
用 法

東 京 市 丸 ノ 内

旭 硝 子 株 式 會 社

營業種目 板硝子・ソーダ灰・局方重曹・苛性ソーダ・鹽化石灰・耐火煉瓦・旭ラツカー

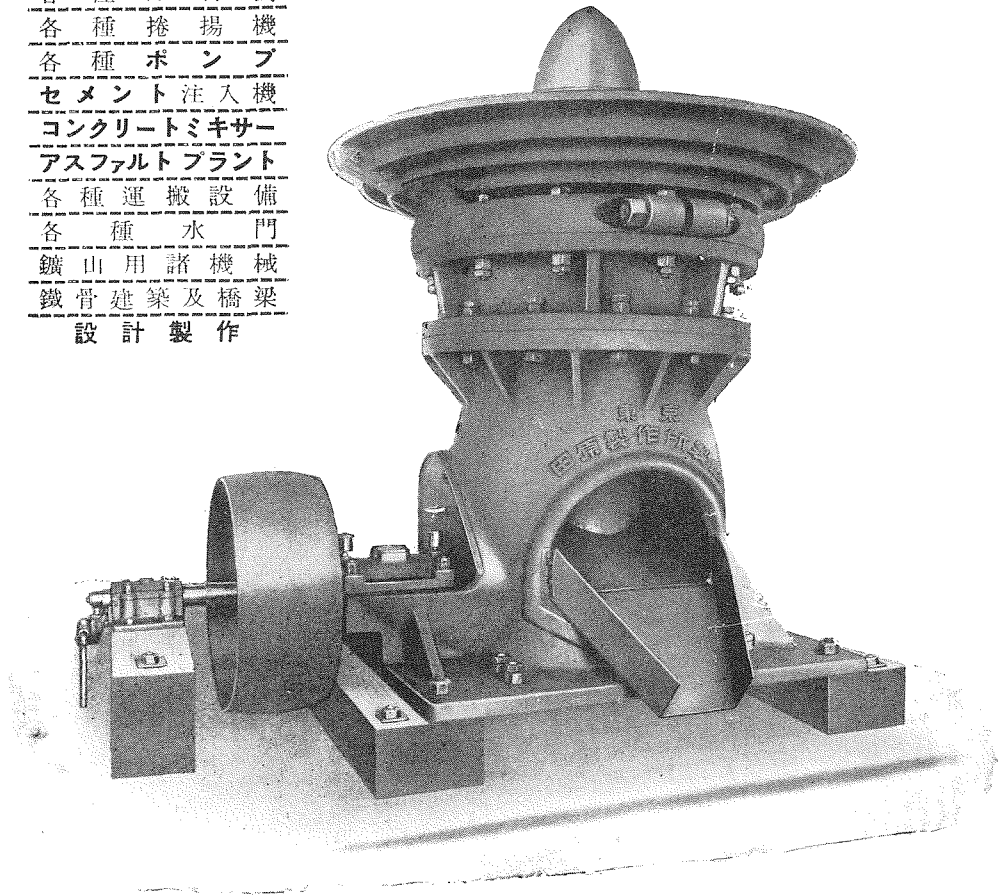
營 業 所

東京出張所	東京市日本橋區室町四ノ六	電話日本館(24)	{ 代表番號三〇〇一 } (8) 三二〇三 三三〇三 三四七八
大阪出張所	大阪市東區道修町四ノ七	電 話 本 局	{ 四 五五七七 五五七七 〇〇〇〇 } 三三四
門司出張所	門司市棧橋通り一番地	電 話 門 司	{ 五九八六 } 五二
名古屋出張所	名古屋市中區新柳町六ノ三	電 話 本 局	一 六 九 七
小樽出張所	小樽市南濱町一ノ四	電 話 小 樽	一 四 〇 三

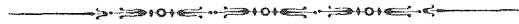
—(型錄及文獻見本等御申越次第進呈ス)—

營業種目

各種碎石機  
各種捲揚機  
各種ポンプ  
セメント注入機  
コンクリートミキサー  
アスファルトプラント  
各種運搬設備  
各種水門  
鑛山用諸機械  
鐵骨建築及橋梁  
設計製作



チャイレートリークラツシャー



東京・龜戸

田原製作所

電話 墨田(74)0026・3416番

# 國 産 石 油

一 二 ス タ ダ  
號 號 号 号 号  
變 變 号 号 号  
壓 壓 器 器 器  
器 器 油 油 油  
油 油 油 油 油

東 京 ・ 丸 ノ 内

## 日 本 石 油 株 式 會 社

工 事 畫 報 の 合 本

昭 和 九 年 度 迄

濃綠色クロス装、堅牢にして且美麗、卷頭に總目次を附し全通頁とした爲一層便利となつた。毎年一二三四五六の六ヶ月分を上巻とし七八九十十一十二の六ヶ月を下巻とし各一百部限定製本。従つて残部極めて少し。定價送料共四圓三十錢

申込は振替東京七〇二六五番工事畫報社へ。朝鮮、滿洲、南洋方面に限り送料二十錢増の事。

昭和礦業株式會社  
日支炭礦汽船株式會社

本社 東京市麴町區丸之内二丁目(丸ビル三階)

電話丸ノ内<sup>(23)</sup>三三八〇三

鑛業所 北海道空知郡幾春別新幌内

社長 白石元治郎

專務取締役 高久馨

支配人 渡邊有坪

副支配人 渡邊宏三



資社  
合會

# 東京衡機製造所

代表社員 工學博士 伊東久米藏

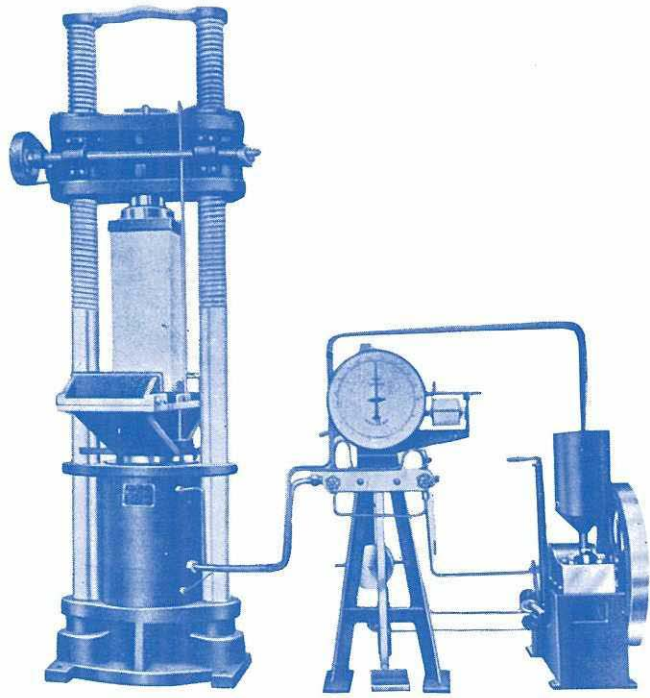
本店 東京市麴町區丸ノ内二丁目六番地  
工場 東京市品川區北品川四丁目五一六番地

電話丸ノ内(23)一七八七番 一九二四番  
電話高輪(44)一八八五番

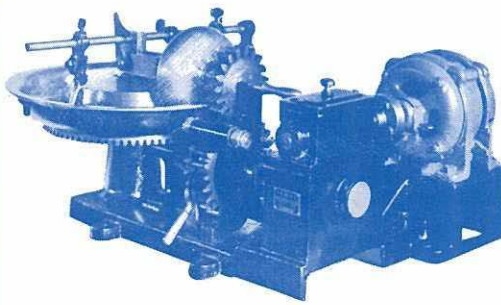
## 營業科目

各種材料試驗機  
各種材料試驗機  
各種材料試驗機  
各種材料試驗機  
各種材料試驗機  
各種材料試驗機

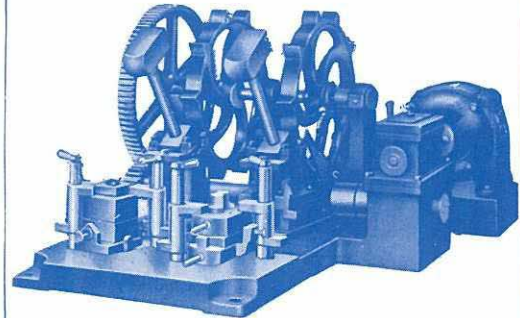
各種材料試驗機  
各種材料試驗機  
各種材料試驗機  
各種材料試驗機  
各種材料試驗機  
各種材料試驗機



東京衡機アムスラー型三百磅耐壓及彎曲試驗機  
特許東京衡機式改良振子動力計附



商工省標準「セメント混合機」  
(スタインブリックシユメルツァー型)



商工省標準鐵機(ベームメルテンス型)

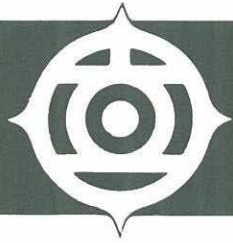


# THE "KOJI GAHO"

AN ILLUSTRATED CONSTRUCTION REVIEW

VOL. 11, No. 6

Published Monthly by the Koji-Gaho-sha  
Tokyo Japan



# 日立製作所

東京・丸ノ内

## 日立エレベーター

大正十四年七月二十八日  
昭和十年六月一日發行  
第三種郵便物認可  
（毎月一回發行）

土木建築  
工事畫報 第十一卷  
第六號

定價金七十錢 送料二錢

