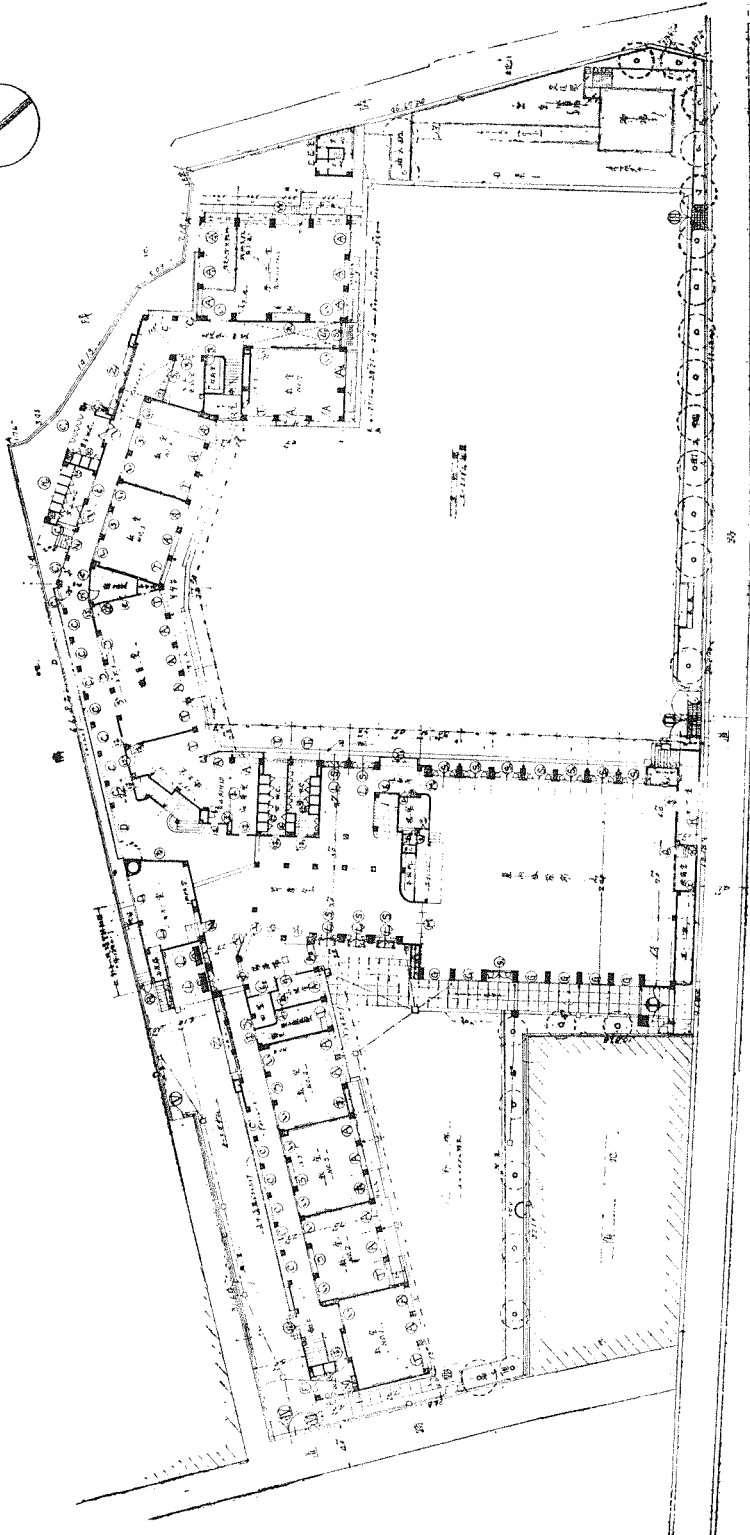


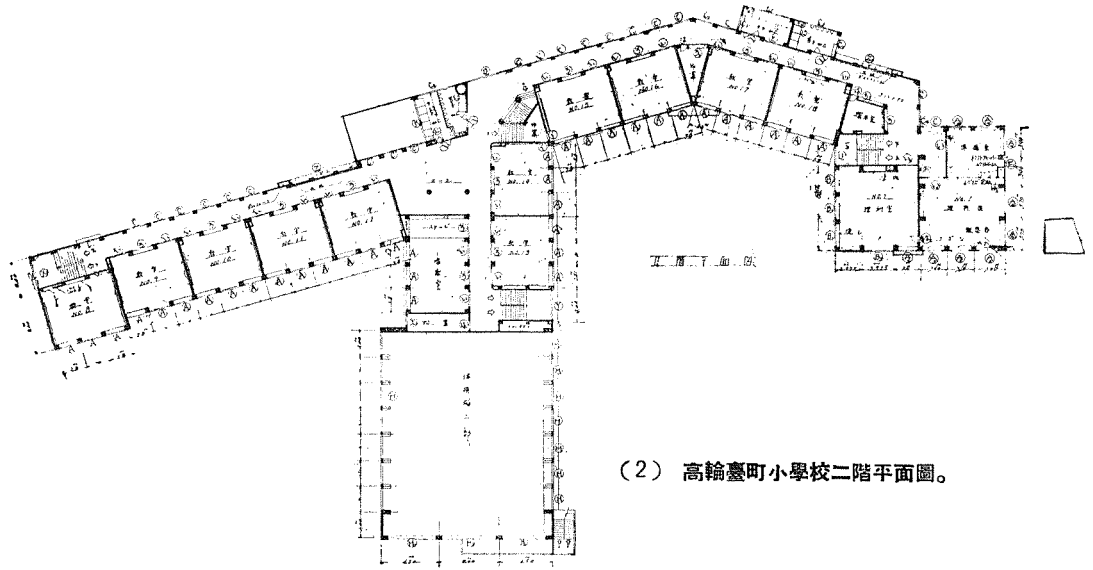
東京市芝區高輪臺町小學校設計大要

東京市土木局建築課

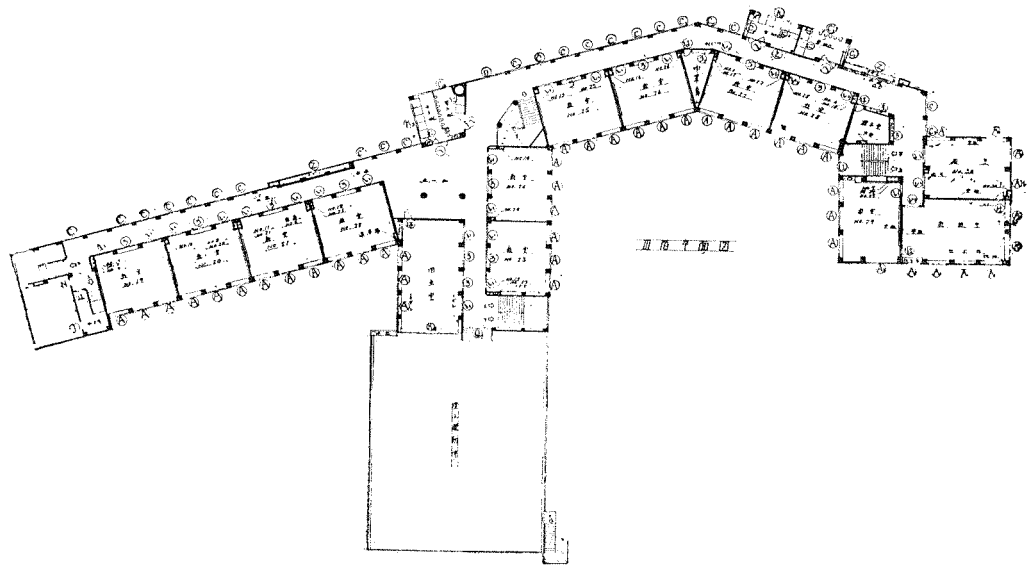
- 起 工・昭和9年1月
竣 工・" 12月
- 建物名稱・東京市高輪臺町小學校。
建物位置・東京市芝區二本榎町1丁目18, 19, 20番地。
様 式・近世式。
建 物 高・バラベツト上端まで12・75メートル。
敷地面積・1900.18坪。
工事規模・30學級と特別教室5及室内體操場。
建 坪・2,134.66平方メートル(645.73坪)
延 坪・5,385.00平方メートル(1,628.96坪)
- 内 譯・1階2,134.66平方メートル(645.73坪)
2階1,616.12平方メートル(488.88坪)
3階1,043.32平方メートル(466.85坪)
4階 90.90平方メートル(27.50坪)
- 運動場・屋外運動場2,330.00平方メートル(704.83坪)
屋上運動場1,670.00平方メートル(505.18坪)
屋内運動場 388.00平方メートル(117.37坪)
- 構 造・基礎は地盤面より2.5メートル布掘とし割栗鉄筋コンクリート布地形とした。
主體は鉄筋コンクリート造3階建、一部4階建である。
屋根は鉄筋コンクリート床版、防水層張、押へコンクリートの上にアスファルト・ブ
ロック及一部にクリンカー・タイルを敷く。
屋内體操場は鉄骨鉄筋コンクリート造平家建である。
- 仕 上・外部壁體は白色アートガン吹付け、同窓及出入口は鐵製バランスサツシュ廻轉及スチ
ールドア・ベンキ塗仕上げ。内部雜作は内地杉にベンキ塗仕上げ。
室内仕上げは主として天井バルボイド、壁淡色プラスター、腰廻りモルタル、ベンキ
塗仕上、床は檜板張り。廊下も以上と同じ。
- 電氣設備・特別教室實驗動力及揚水ポンプ電動機に配電、屋内照明、電鈴、電氣扇、電氣時計、
電氣ストーブ等の設備がある。
- 暖房設備・ヴェバー真空式蒸氣暖房装置とし汽罐2基を設置、夫々各室所定の溫度に昇温する。
- 給水設備・一階及屋外は市水道直結とし、2, 3, 4階各階便所シスターンは揚水ポンプにより屋上
水槽に導き夫々給水する。
- 衛生排水設備・各便所はすべて自動水洗式とし汚水は市設下水道に放流する。
- 消 火 栓・3個所に設置。
- 瓦斯設備・湯沸用其他として設備。
- 排氣裝置・各階各教室に自然換氣法による換氣裝置を施した。



(1) 高輪臺町小學校一階平面圖。

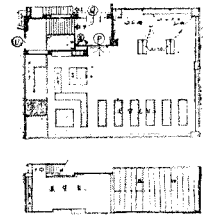


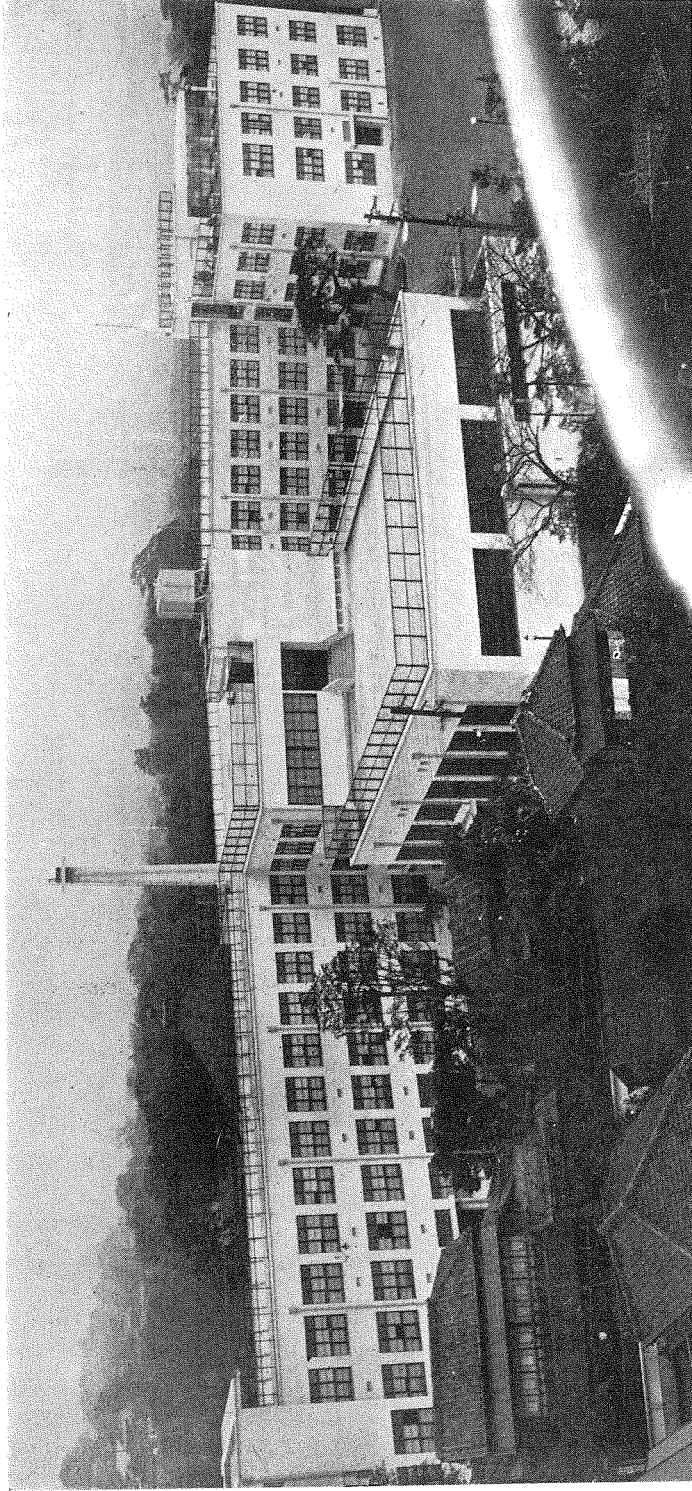
(2) 高輪臺町小學校二階平面圖。



(3) 高輪臺町小學校三階平面圖。

(4) 同 四階一部平面圖。

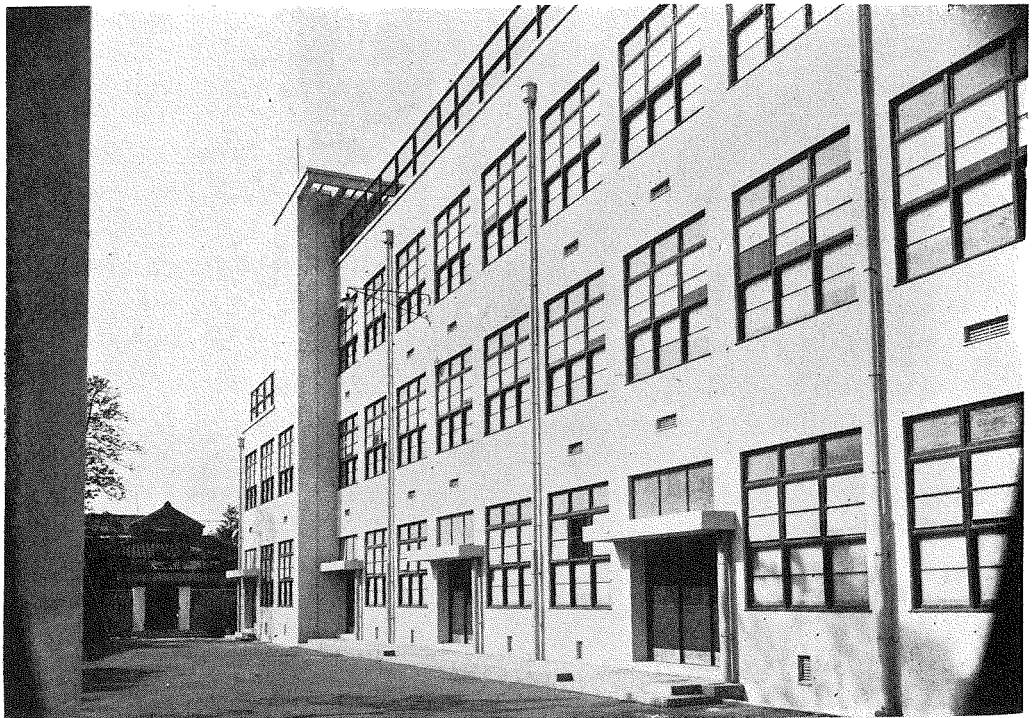




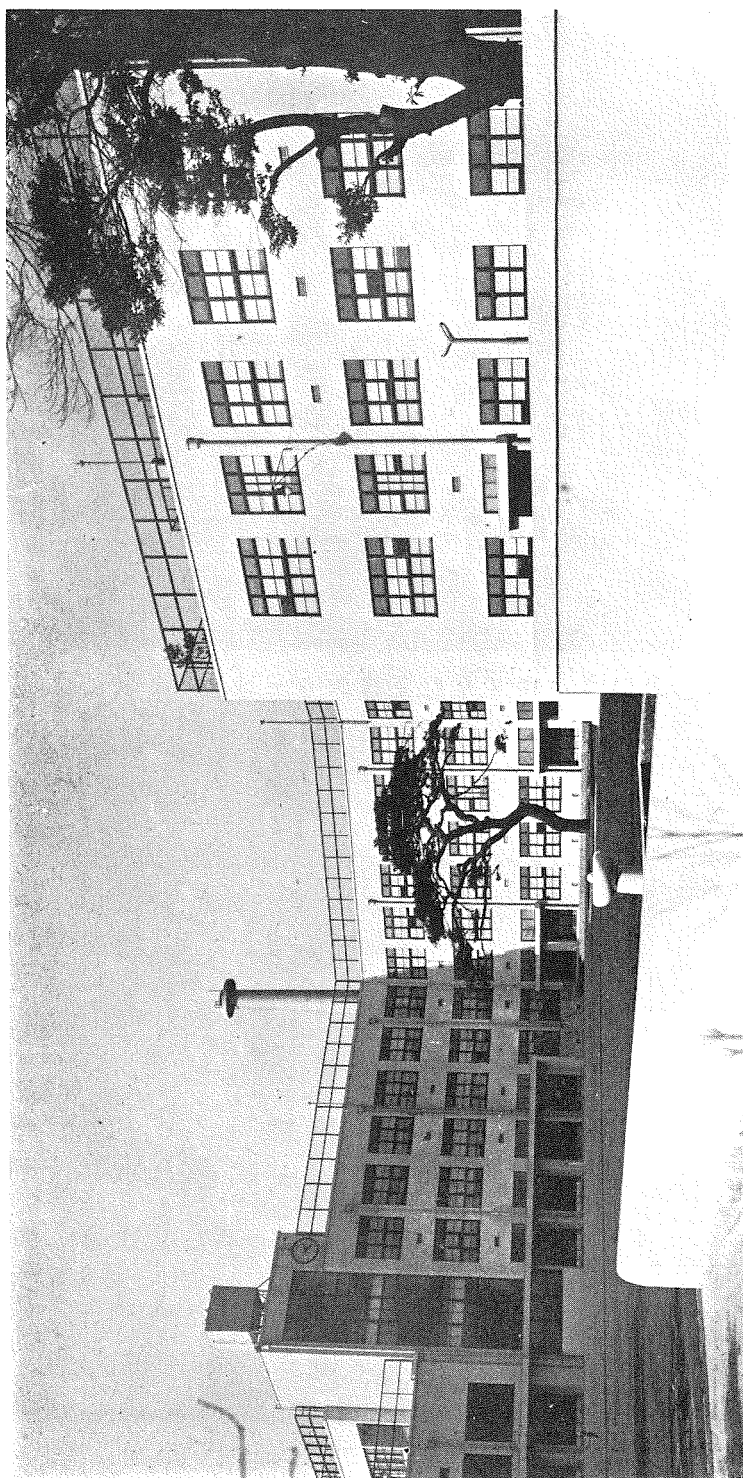
(5) 高輪臺町小學校全景。
鉄筋コンクリート造、白色アートを仕上げ上。



(6) 中央部屋上より見たる校舎の一部。



(7) 玄関より見たる校舎の一部。

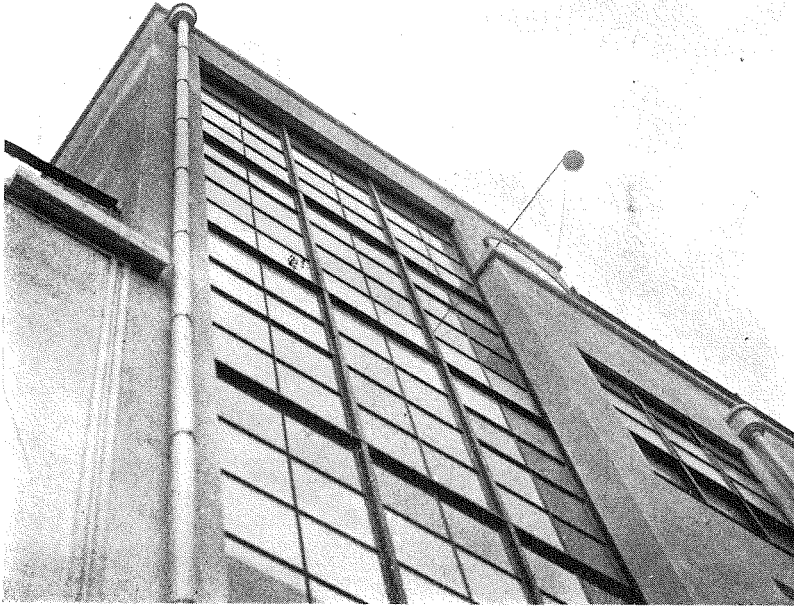


(8) 裏門より見たる校舎の一部。

左端低きは屋内體操場、續いて階段室。

中央松の木の裏一階が職員室に當る。

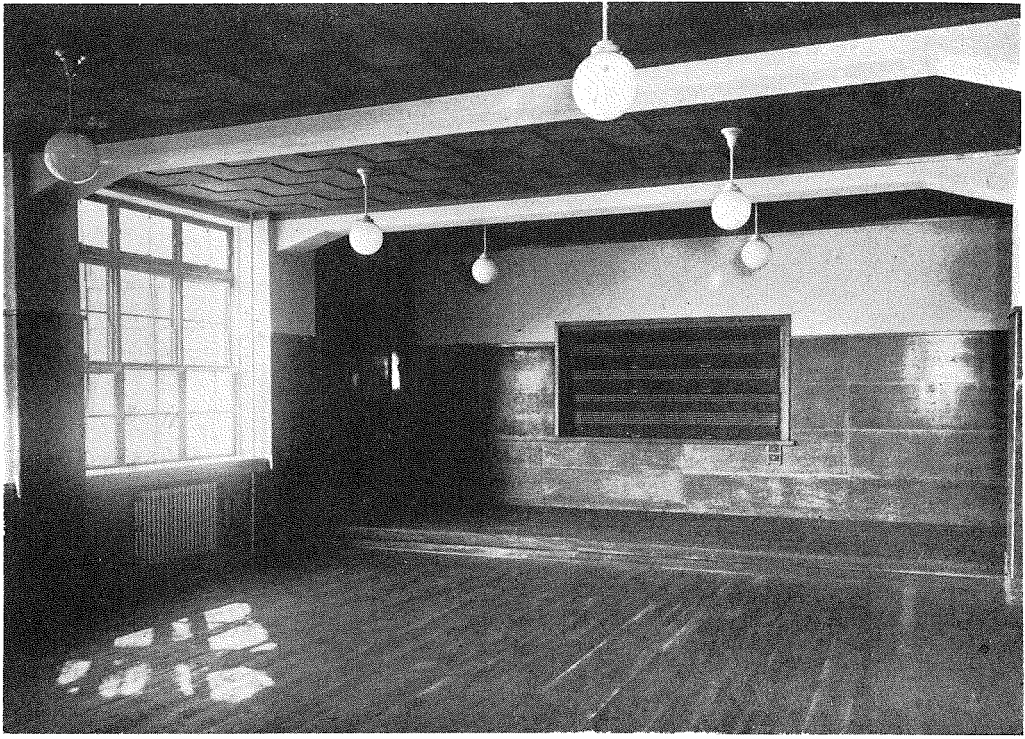
(9) 階段室外観。



(10) 廊下の一部及手洗場。

天井バルボイド、腰廻りモルタルペンキ塗。
床檜板張り。手洗所は一部タイル貼。





(11) 唱 歌 教 室。



(12) 室 內 體 操 場。