

東京帝國大學理學部第二號館建築概要

東京帝國大學營繕課



(1) 南東隅よりの全景。

建築概要

所在・東京市本郷區富士前町、東京帝國大學構内。

延坪・2,639坪餘。

階數・地階付3階建、一部4階。

構造・鐵骨鐵筋コンクリート造り。

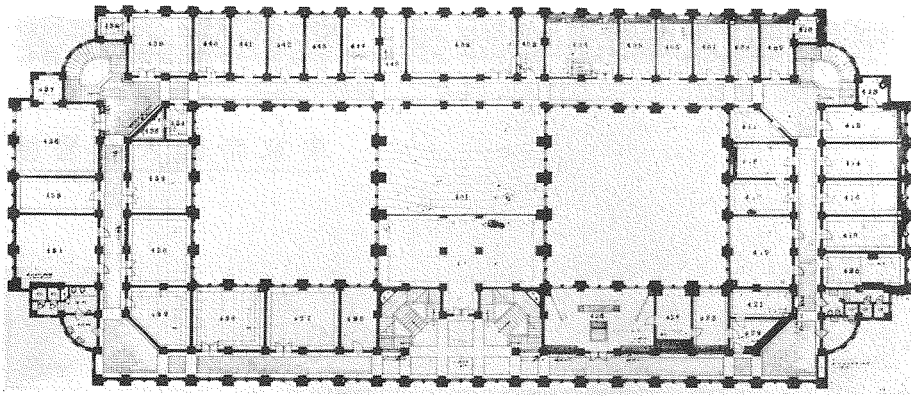
外装・一部貼石、大部分タイル貼りである。

内装・床は主としてフロアリングブロック敷き、壁は漆喰塗、天井は最上階がボ-

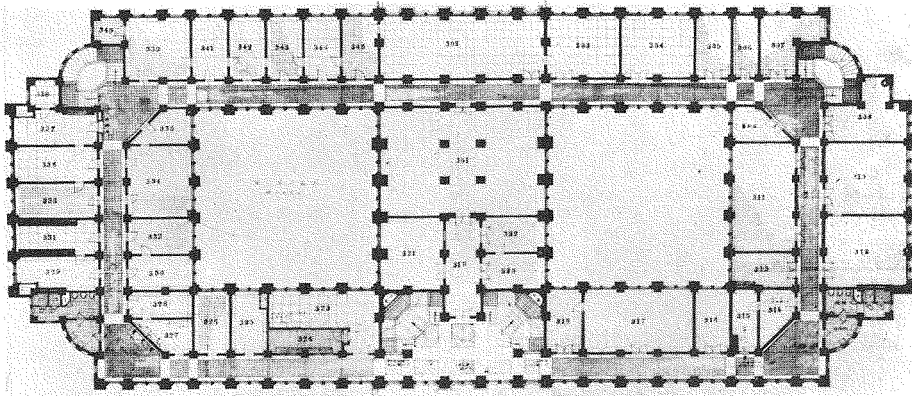
下張り格天井、其他全部漆喰塗。

建具・主要部分は全部スチールサツシ及びスチールドアが使用してある。

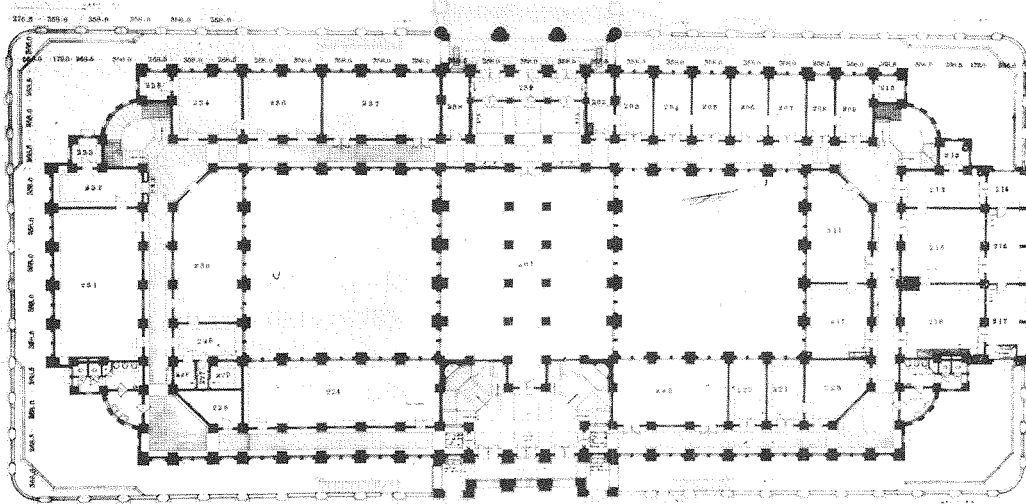
用途・理學部の動物、植物、地質、鑛物、地理、人類の六教室と夫々の教官室、研究室、實驗室、講義室、標本室等があり、他に共同の講堂がある。



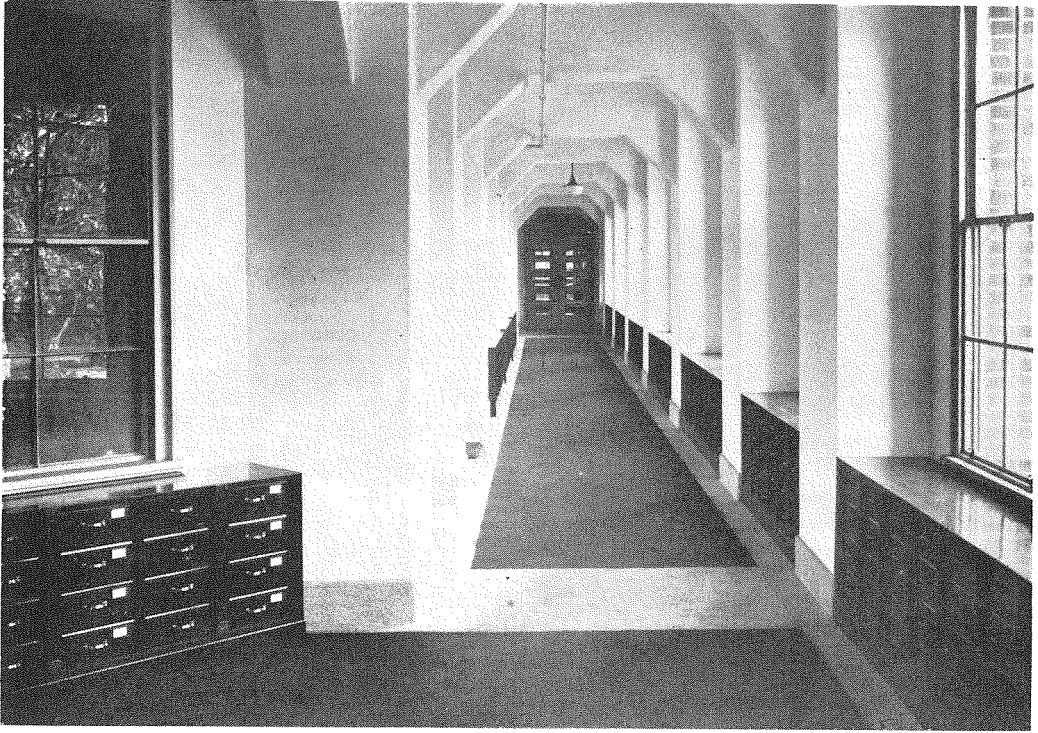
(2) 三階平面圖。



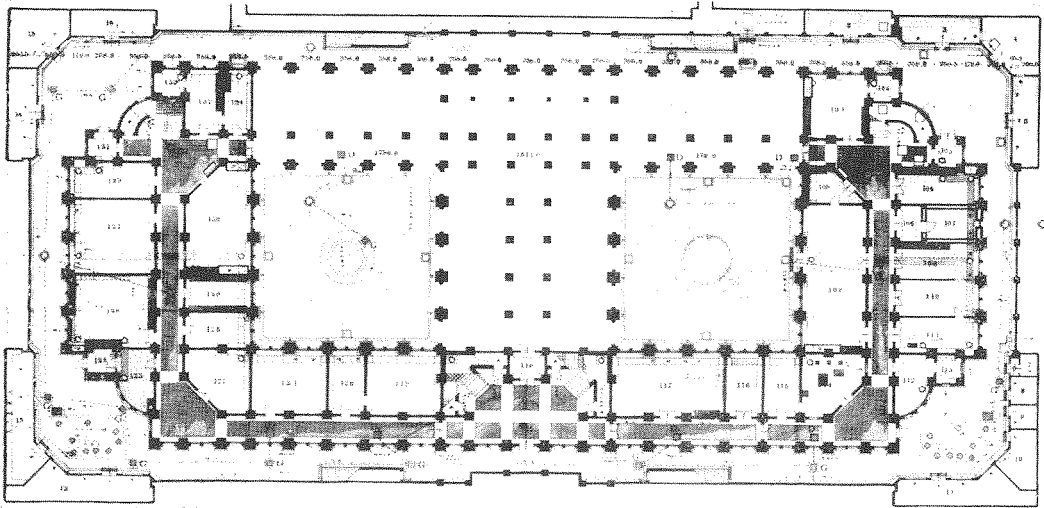
(3) 二階平面圖。



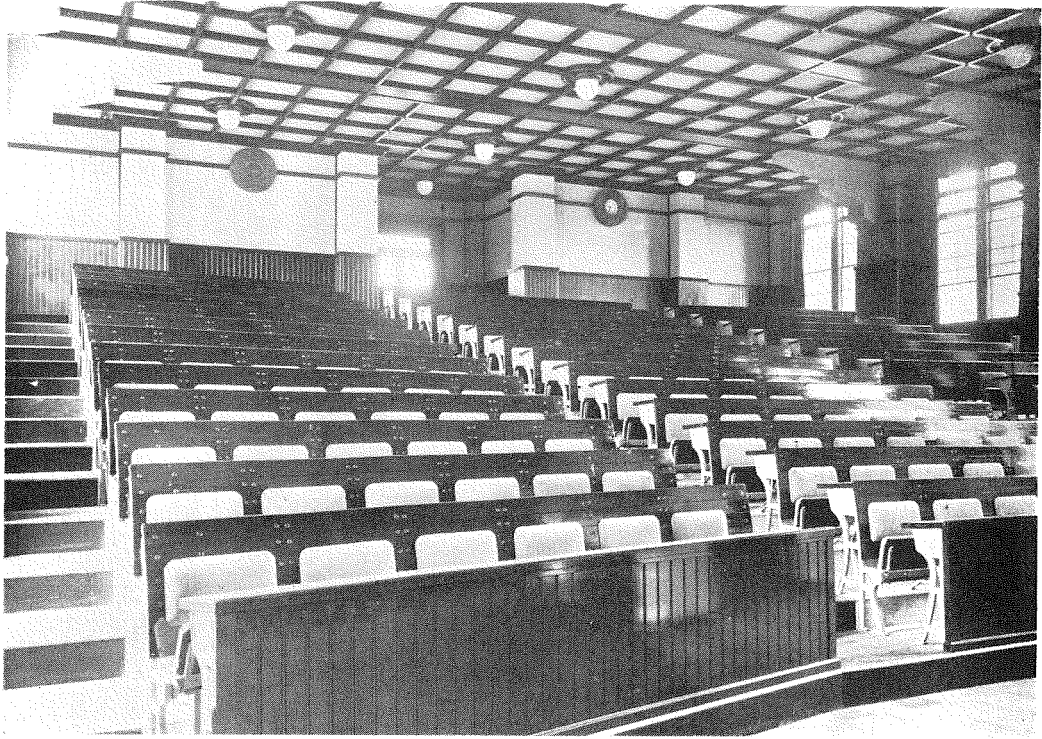
(4) 一階平面圖。



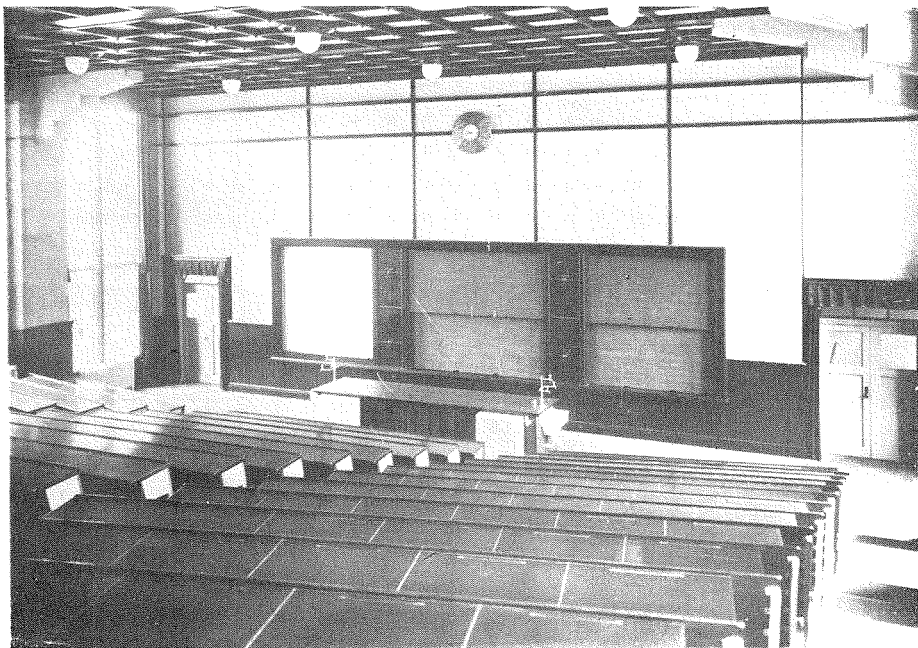
(5) 廊下の一部。



(6) 地階平面圖。



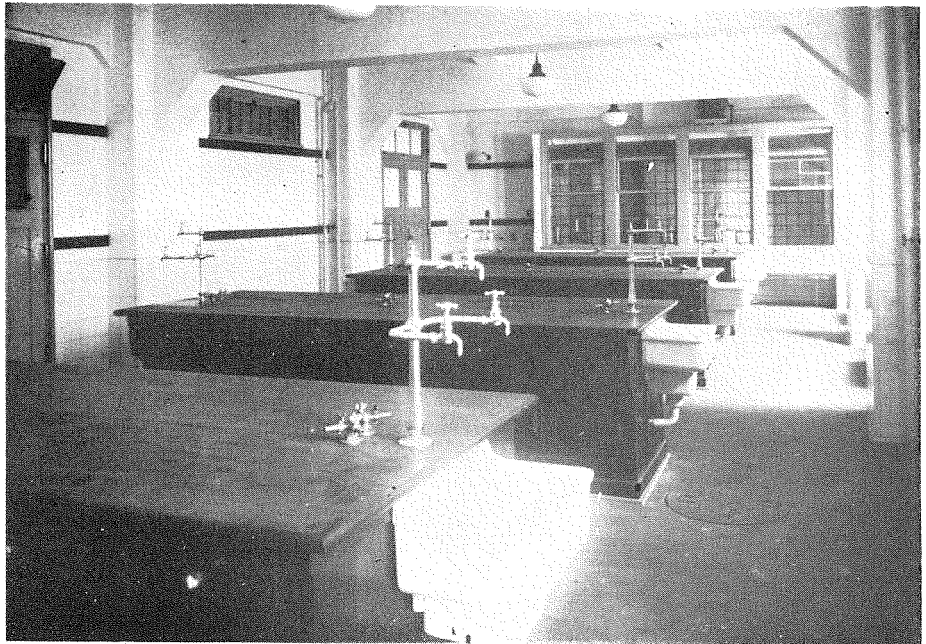
(7) 講 堂 内 部。



(8) 講堂内
部（講
壇を見
る）

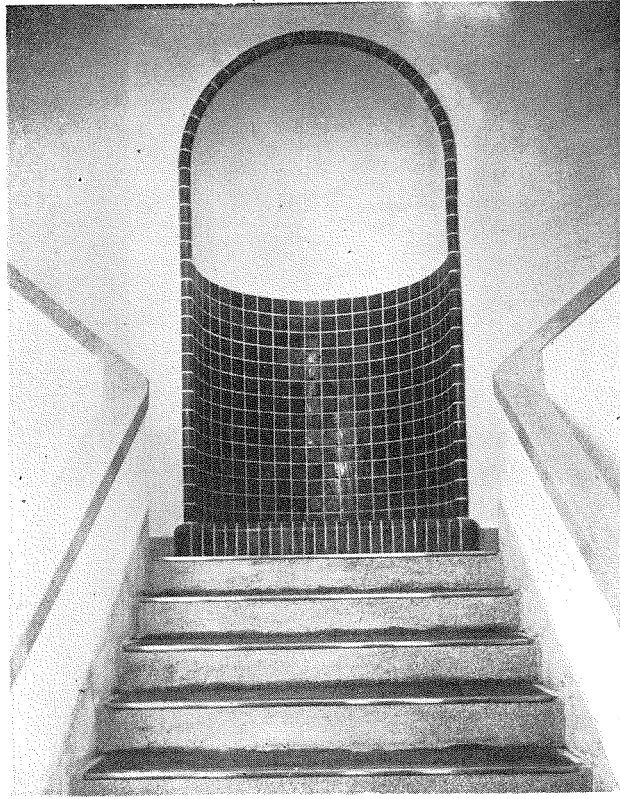


(9) 書 庫 内 部。



(10)
實驗室の
一部。

(11) 東階段。



(12) 西階段。

