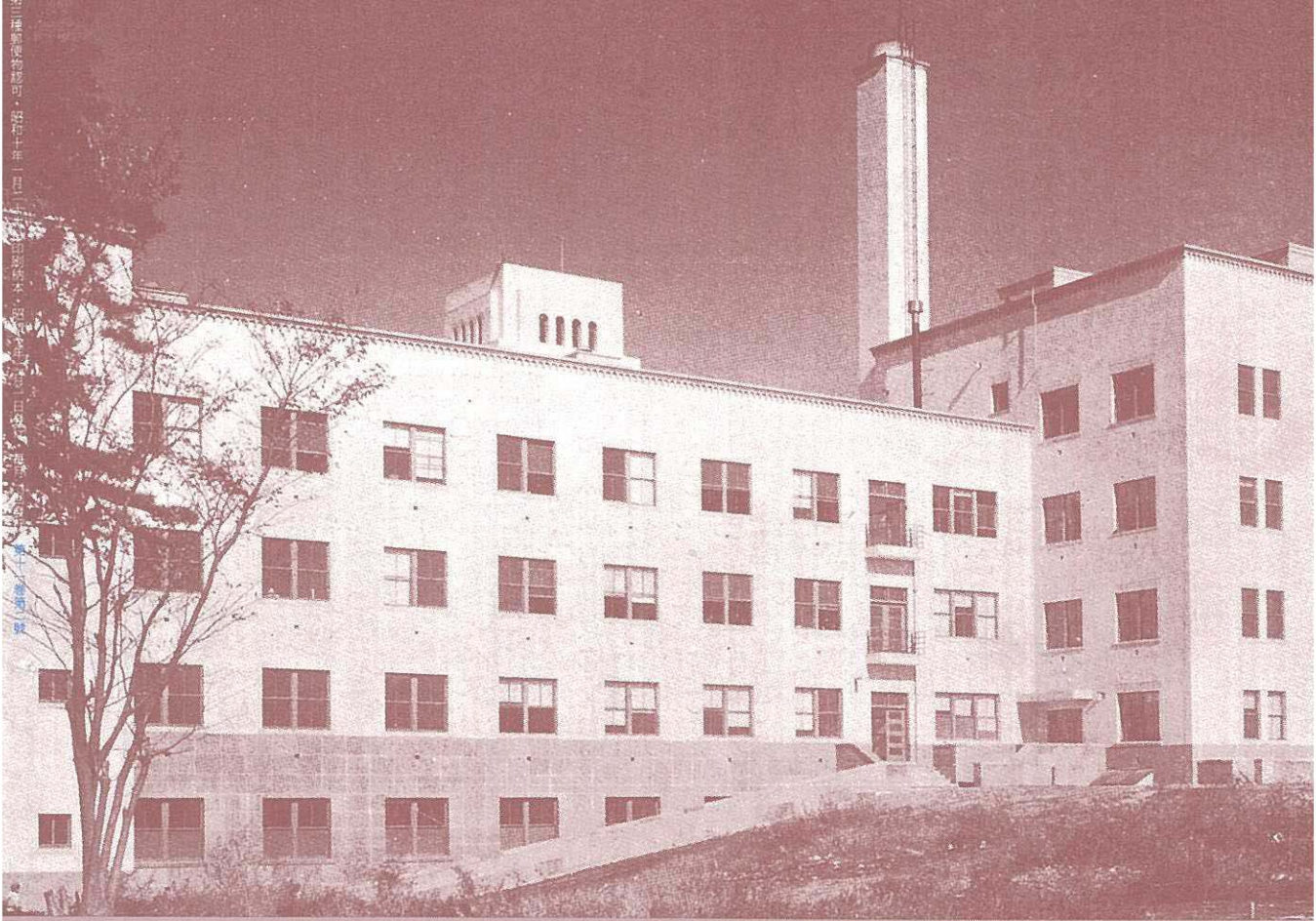


# 土木建築 工事報

大正十四年七月二十八日第三種郵便物認可・昭和十一年一月一日印刷



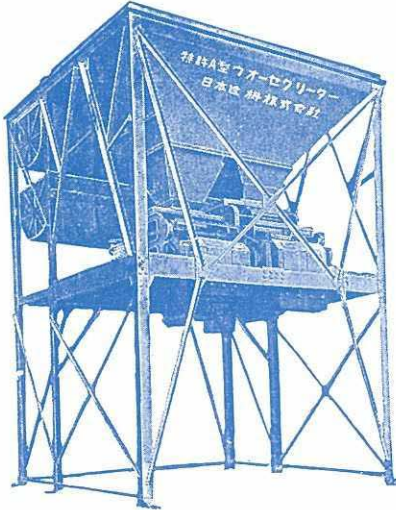
An  
Illustrated Construction Review  
**KOJIGAHO VOL. 11 NO. 2**  
February 1935, Tokyo

第11卷・2月號  
通卷 120 號  
工事畫報社

# 混凝土配合調整機

## 特許ウオーセクリーター

### CONCRETE PROPORTIONING and CONDITIONING MACHINE



#### ウオーセクリーターニヨル混凝土ノ製法

セメントト水トヲ豫メ混和シセメントペーストヲ作り是ヲ容積ニテ計量シ砂利、砂ハ自動的ニ重量ニテ計量ス

#### ウオーセクリーターニヨル混凝土ノ特徴

- 1 材料ノ計量が正確ニ構成カユニフォームニナル事
- 2 水セメント比ヲ嚴守シ計劃通りノ強度ヲ得ル事
- 3 ウオーカビリチーノヨキ事
- 4 強度ニ影響ヲ及ボサズニウオーカビリチーヲ自在ニ調整シ得ル事
- 5 所定通り毎回同一練稠度ヲ持續シ得ル事
- 6 セメントノ加水分解完全ニ行ハレ他ノ方法ニヨルヨリモ強度及水密性増大スル事
- 7 粘着性ニ富ミ、材料分離セズ、分離水殆ドナクレータンスノ生ズルコト極メテ稀ナリ
- 8 長距離運搬又ハシユートヲ用フルモ材料分離セズ
- 9 鐵筋ノ隅々ニ行キ渡リ出來上リノ膚見事ナル事
- 10 セメントヲ合理的ニ節約シ經濟上ノ利益大ナリ
- 11 混凝土混合機内ノ混合ハ僅カノ時間ニテ充分練ラレ從來ノ方法ニ比シ倍以上ノ能率ヲ發揮シ得
- 12 勞力ヲ節約シ、監督ノ手数ヲ省キ得ル事

社株式株組本濱産所銀會店第紡瓦治徳沖芝工野製東  
 工會式株ト紡松株行社(川)績斯製糖(普電浦場帝糖京  
 場社會式株織東式(神)期株會社(通機工場室牛ル石  
 )(工坂會式株洋岡會(戸)擴式株社(部株場)博達町小  
 )(場火社會式株紡崎社支店(京)都赤井銀行大(三)井  
 新(發)原工社株本(南)病(院)東(神)戸(十)字(三)井(東)神(倉)庫(高)式(阪)神(急)會(株)大(行)筋(鐘)大(同)吉(芝)計(巧)  
 京(電)工(場)西(式)大(會)1(病)院(東)神(戸)十(字)三(井)東(神)倉(庫)高(式)阪(神)急(會)株(大)行(筋)鐘(大)同(吉)芝(計)巧  
 滋(所)發(垣)社(三)井(崎)關(西)會(行)名(共)高(式)阪(神)急(會)株(大)行(筋)鐘(大)同(吉)芝(計)巧  
 洲(發)原(工)工(式)銀(西)會(行)名(共)高(式)阪(神)急(會)株(大)行(筋)鐘(大)同(吉)芝(計)巧  
 國(電)工(場)式(銀)西(會)行(名)共(高)式(阪)神(急)會(株)大(行)筋(鐘)大(同)吉(芝)計(巧)  
 中(宇)島(縣)會(行)名(共)高(式)阪(神)急(會)株(大)行(筋)鐘(大)同(吉)芝(計)巧  
 銀(品)岩(縣)會(行)名(共)高(式)阪(神)急(會)株(大)行(筋)鐘(大)同(吉)芝(計)巧  
 行(錦)廣(國)土(大)工(古)屋(橫)網(網)大(行)筋(鐘)大(同)吉(芝)計(巧)  
 )(株)人(帝)佐(垣)屋(三)力(濱)絲(大)行(筋)鐘(大)同(吉)芝(計)巧  
 會(株)氣(人)メ(日)店(物)電(金)式(テ)支(潤)明(場)慶(浦)器(會)上(社)治

株式會社名倉發電所(一)  
 株式會社名倉發電所(二)  
 株式會社名倉發電所(三)  
 株式會社名倉發電所(四)  
 株式會社名倉發電所(五)  
 株式會社名倉發電所(六)  
 株式會社名倉發電所(七)  
 株式會社名倉發電所(八)  
 株式會社名倉發電所(九)  
 株式會社名倉發電所(十)  
 株式會社名倉發電所(十一)  
 株式會社名倉發電所(十二)  
 株式會社名倉發電所(十三)  
 株式會社名倉發電所(十四)  
 株式會社名倉發電所(十五)  
 株式會社名倉發電所(十六)  
 株式會社名倉發電所(十七)  
 株式會社名倉發電所(十八)  
 株式會社名倉發電所(十九)  
 株式會社名倉發電所(二十)

ウオーセクリーター御採用先

土木工事 括弧内ハ御使用數

東京市麴町區丸ノ内二丁目八番地

# 日本建機株式會社

電話丸ノ内(23)2773番