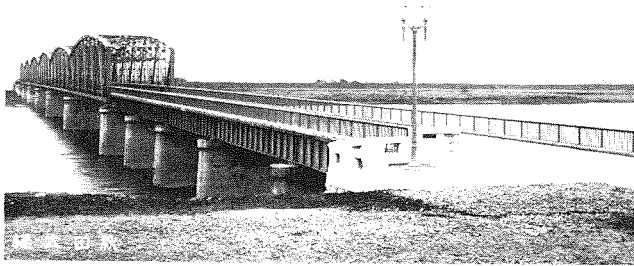


## 編輯だより



仙臺土木出張所の庄司技師から：かれて秋田大橋架設工事に就て御寄稿をお願いしてあつた同技師から上掲カットの如き繪はがきを頂きました。秋田大橋の全景です。同氏は目下冷害地救済工事で目の廻る程の忙がしさだとのことです。自然秋田大橋に就ての御寄稿が延引したわけですが、近く同氏御施工の岩手縣再巡橋工事と共に詳細御執筆下さることを約束して下さいました。

満洲の山野邊氏から：(前略)珍らしくもない寫眞ですが、新興帝國の國都建設振りを幾分でも分つて頂ければと思つて、手許の寫眞を二三枚お送りします。記事は大體此の正月に國都建設局長阮振鐸氏の發表されたものによりました。何かもつとまとまつたものをお送りしたかつたのですが、小生今冬は興安方面に出張してゐましたので暇がなく、こんな程度で責をふさぐべく餘儀なくされたのです。

春四月ともなれば工事界も一段と活氣を呈するでせうから、今度は相當まとまつた御報告をする様お約束して(下略)

江守保平氏の奈良に於ける單脚ラーメンの記事と寫眞は昨冬新年號に間に合せるべく飛行便で送つて頂いたものですが、時既に全部校了になつた後で期日がなかつたものですから、やむを得ず本號まで延した次第です。折角の御厚意に對して茲で改めて感謝とおわびを申し上げます。

お正月を遊び過ぎたわけではありませんが今月號は大變おそくなつてしまひました。相濟まなく存じます。その代り三月號の原稿は續々と手許に集りつゝありますから、より充實した内容のものを今月號よりは遙かに早くお届け出来る筈です。何卒御期待下さい。

工業大學の建築に就ては同大學の小林政一先生と同復興部の橋節男先生に大變お世話になりました。また渡良瀬大橋に就ては平川課長に御多忙中御無理をお願いしたもので、ともに記してお禮を申し上げます。

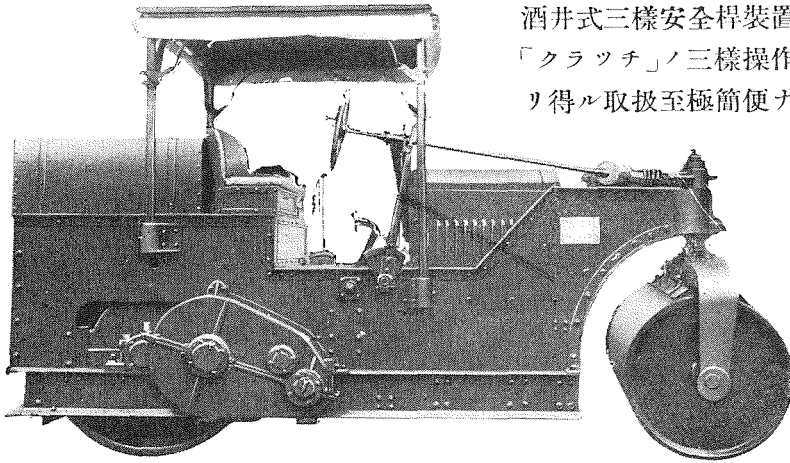
## 訂正

前號本誌(新年號)廣告欄前付の岡田機械索道商店の廣告文中、電話番号が京橋(56)125とあるのは1825の誤りに付訂正します。

土 木 工 事 畫 報 第十一卷 第二號		定價七十錢 (稅二錢)	毎月一回一日發行 一ヶ年十二冊發行
購 讀 料	昭和十年 一月廿六日印刷納本 昭和十年 二月 一日發 行	編輯兼印 刷發行人	廣 告 料
壹 部 七十錢 稅二錢 參ヶ月 貳 圓 稅 共 六ヶ月 四 圓 同 一ヶ年 八 圓 同 外國一部 七十八錢 稅 共	印刷所 共同印刷株式會社 東京市小石川區久堅町百八番地	發行所 工 事 畫 報 社 東京市麴町區丸ノ内三丁目六 電 話 丸ノ内二六三三番 振 替 東京七〇貳六五番	本誌に廣告掲載御希望の向は御一報次第社員參上御相談に應ず。
注文は總て前金、送金は必ず振替貯金にて、東京七〇貳六五番宛拂上の事、但し六ヶ月以達の申込は御希望により集金郵便を差出します。			大 賣 捌 所 東京堂・東海堂 大東館・北隆館



# サカ井 瓦斯倫及重油機関車と ロードローラー



酒井式三様安全桿装置ハ前後進及變速並ニ「クラッチ」ノ三様操作ヲ單一ノ把手ニテ司リ得ル取扱至極簡便ナル物ニテ且堅牢ナリ

特 新  
許 案  
出 特  
願 許  
二 一  
種 種

(内務省納入三様安全桿装置附八座ロードローラー)

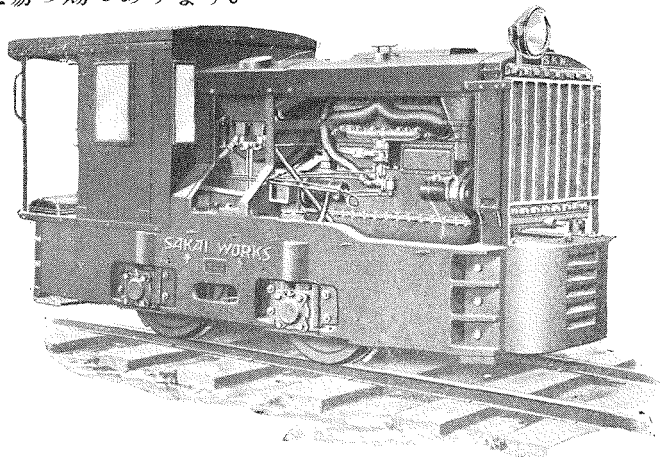
最近ノ納入先及  
取扱諸會社

陸農内各日株三  
海 府 鐵 會 物  
林 務 事 社 産  
軍 縣 業 米 株  
省 省 省 府 社 井 式  
殿 殿 殿 殿 殿 會 商 會 社 社

營業種目

ロ 瓦 デー 軌 構  
ー ス ー 道 内  
ド 倫 ゼ 自 小  
ロ 機 ギ 動 型  
ー 關 機 車 運  
ラ 車 車 搬 搬  
ー 車 車 車 車

弊所は瓦斯倫機關車及軌道自動車製作の本邦に於ける元祖にして各種ロードローラー及交通と運搬の諸機械製作に於ても共に古き經驗を有しをれば何れも取扱簡便にして特長ある構造を保有し價格の低廉は本邦唯一たる専門工場賜であります。



SKW 内 燃 機 關 車

諸官廳御用

## 酒 井 工 作 所

所 主 酒 井 金 之 助

東京市芝區芝浦町三丁目一番地 ・ 電話三田(45)九三〇番

國 產 品 創 製

一 般 用 坑 內 用



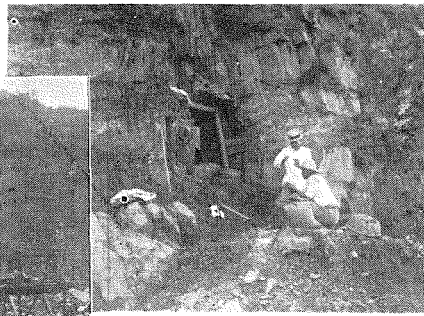
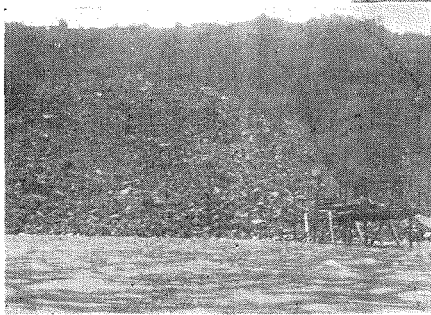
# 爆 藥 ハ ー ク ロ

製 品 種 類	稻 妻 印	一 般 用
	キ リ ン 印	一 般 用
	虎 印	坑 內 用

坑 道 發 破

（最新發賣）

崩 壞 後



爆 藥 裝 填

（カタログ贈呈）

### 特 徵

1. 純 國 產 過 鹽 素 酸 鹽 爆 藥
2. 安 價 ニ シ テ 威 力 強 烈
3. 取 扱 法 簡 易 衝 擊 ニ 鈍 感 ニ テ 安 全
4. 成 分 ノ 夏 季 滲 出、冬 季 凍 結 皆 無
5. 坑 內 用 ハ 無 臭 無 害
6. 原 料 全 部 同 系 會 社 ノ 製 造 ニ テ 自 給 自 足

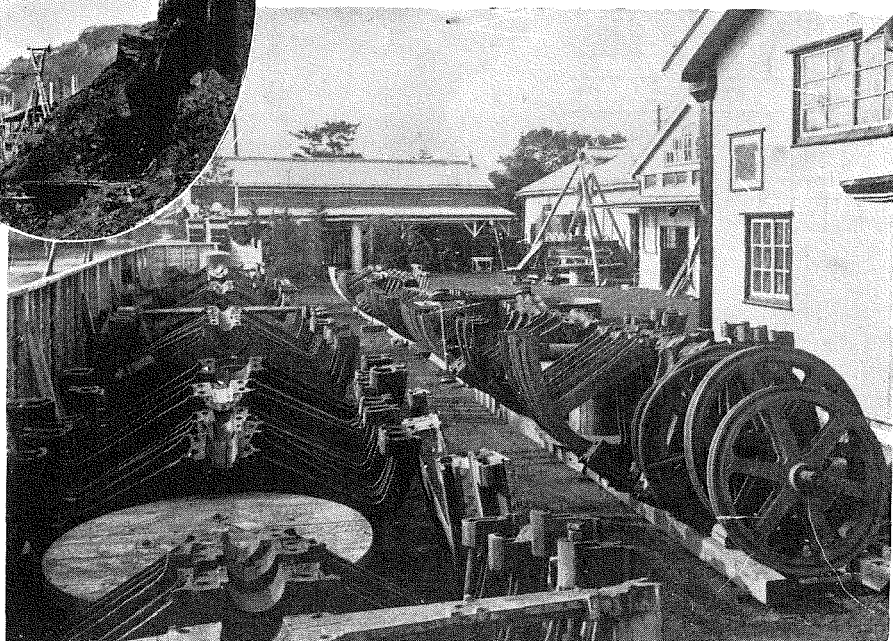
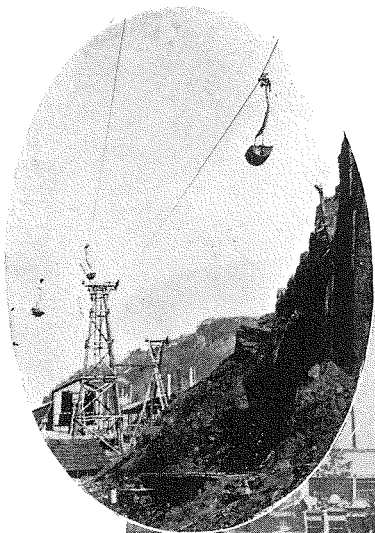
## 昭 和 火 藥 株 式 會 社

取 締 役 社 長 森 龜 昶

本 社 所 東京市京橋區寶町一ノ七味ノ素ビル（電話京橋 152—158）  
 作 業 所 千葉縣夷隅郡興津町守谷（電話千葉縣興津 16）

# 架 空 索 道

鑛山・水力工事及山間に於る唯一の  
 輸送機關……………  
 工費の低廉なる各式中古品在庫豊富



## 最 近 納 付 先

住友合資會社……………大當生鑛業所 殿	大倉土木株式會社……………大井川出張所 殿
同……………別子鑛業所 殿	柳瀬商工株式會社……………秩父鑛山 殿
鐵道工業株式會社……………信濃川出張所 殿	橋洞金山株式會社……………朝鮮橋洞金山 殿
同……………鐘釣出張所 殿	三吉純無煙炭鑛株式會社……………秋田鑛業所 殿
中外硫黃株式會社……………米子鑛業所 殿	上田鑛業株式會社……………尾平鑛業所 殿
株式會社間組……………大井川出張所 殿	栗原組……………信濃川出張所 殿

外 數 個 所

## 岡 田 機 械 索 道 商 店

東京市京橋區西八丁堀四丁目八番地

電話京橋(56) 一八二五番

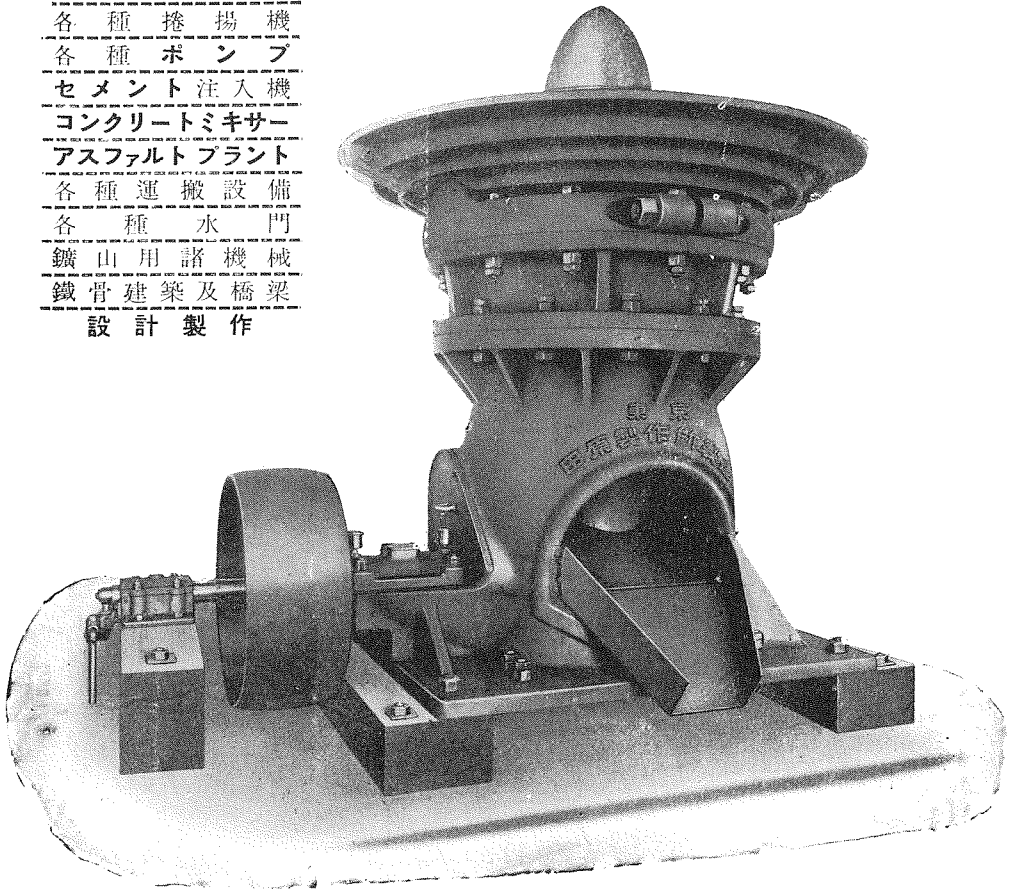
工場

埼玉縣川口市飯塚町

電話川口 二九六一番

營業種目

各種碎石機  
各種捲揚機  
各種ポンプ  
セメント注入機  
コンクリートミキサー  
アスファルトプラント  
各種運搬設備  
各種水門  
鑛山用諸機械  
鐵骨建築及橋梁  
設計製作



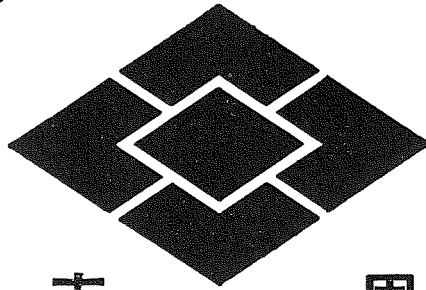
チャイレートリークラツシャー

東京 龜戸

田原製作所

電話墨田(74)0026・3416番

旭硝子 氯化塩印殺



粉 末 固 形

コンクリート工事・セメント加工用

耐伸耐圧力ヲ増加  
凝結、硬化ヲ速進

寒中工事可能

價 全 易  
安 簡  
絶 對  
頗 用

東京市丸ノ内

旭硝子株式會社

營業種目 板硝子・ソーダ灰・局方重曹・苛性ソーダ・鹽化石灰・耐火煉瓦・旭ラツカー

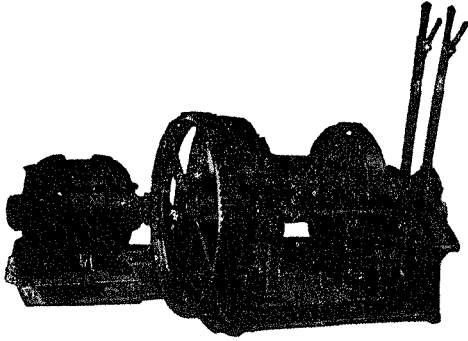
營 業 所

東京出張所	東京市日本橋區室町四ノ六	電話日本橋(24)	{ 代表電話 三三〇三 } (3)
大阪出張所	大阪市東區道修町四ノ七	電話本局	{ 四 五五五 } 〇〇三
門司出張所	門司市棧橋通り一番地	電話門司	{ 五九八 } 五二
名古屋出張所	名古屋市中區新柳町六ノ三	電話本局	{ 一六九 } 七
小樽出張所	小樽市南濱町一ノ四	電話小樽	{ 一四〇 } 三

—(型録及文獻見本等御申越次第進呈ス)—

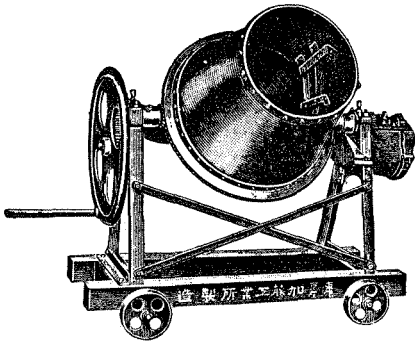
# 電動機直結捲揚機

(ベルト掛型モ在庫)



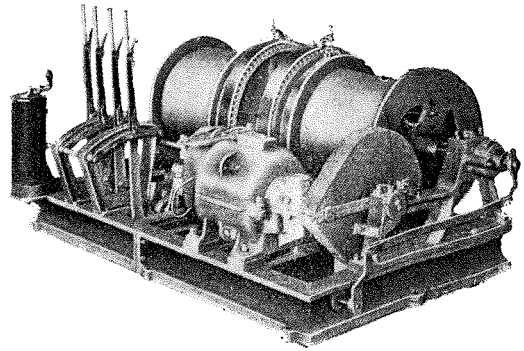
特許

ポットコンクリートミキサー



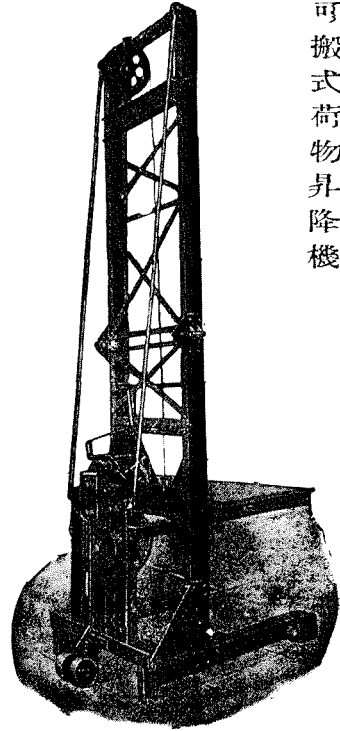
手廻シテ完全ニ練上ル  
ベルト掛モアリ

MDT型復胴電動捲揚機



可搬式荷物昇降機

各種大キサノモノアリ



電動機直結型アリ

土木工事用  
倉庫用機械

専門製作販賣

加藤工業所

京橋區銀座西六丁目一番地

電話銀座(57)二二三八番

工場 東京市本所區横川町





資社  
合會

# 東京衡機製造所

代表社員 工學博士 伊東久米藏

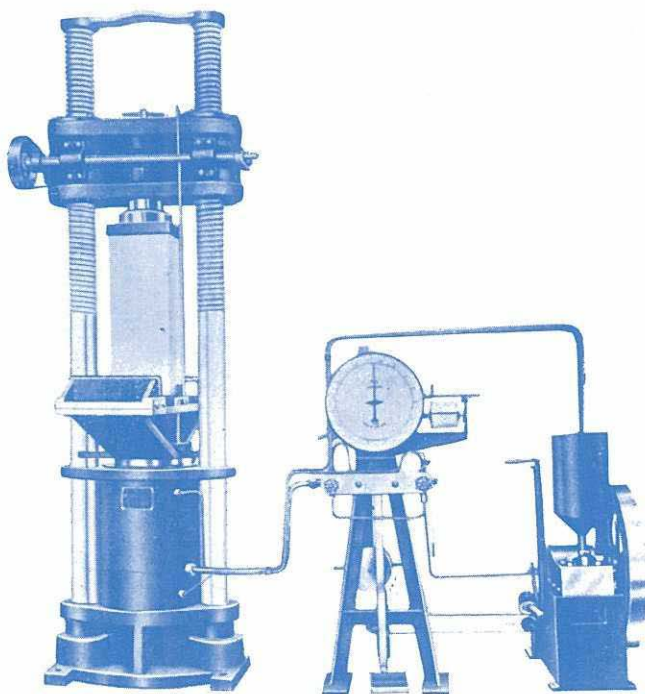
本店 東京市麴町區丸ノ内二丁目六番地  
工場 東京市品川區北品川四丁目五一六番地

電話九ノ内(23)一七八七番 一九二四番  
電話高輪(44)一八八五番

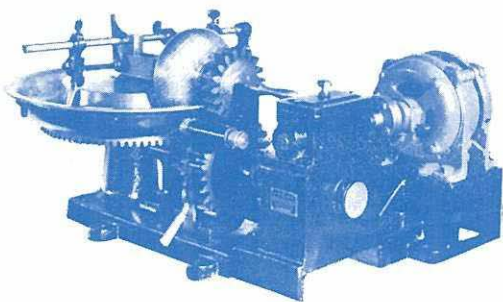
## 目科業營

各種動力計	各種材料試驗機	道路材料及コンクリート試驗機	セメント及コンクリート試驗機	試驗機
-------	---------	----------------	----------------	-----

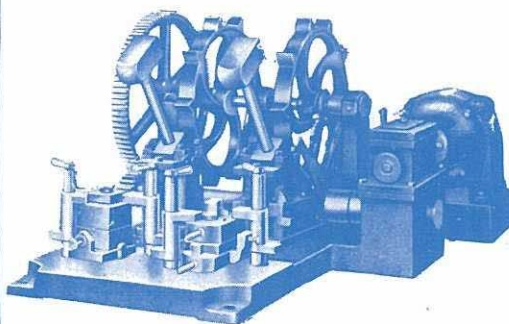
專賣特許東京衡機自動秤	鐵道及鑛山用貨車掛衡橋	衡器及天秤類一般	衡器
-------------	-------------	----------	----



東京衡機アムスラー型三百越耐壓及彎曲試驗機  
特許東京衡機式改良振子動力計附



商工省標準「セメント混合機」  
(スタインブリックシユメルツァー型)



商工省標準織機(ペーメマルテンス型)



# THE "KOJI GAHO"

AN ILLUSTRATED CONSTRUCTION REVIEW

VOL. 11, No. 2

Published Monthly by the Koji-Gaho-sha  
Tokyo Japan

## 日立工事用諸機械

ボ  
送  
壓  
起  
ホ  
捲

ン  
風  
縮  
重  
イ  
揚

フ  
機  
機  
機  
ト  
機



日立製作所

東京・丸ノ内

定 價 金 七 拾 錢 送 料 二 錢

大正十四年七月二十八日  
昭和十年一月二十六日  
發行 (每月一回發行)  
第三種郵便物認可  
印刷部 納本

土木  
建築  
工事畫報 第十一卷  
第二號