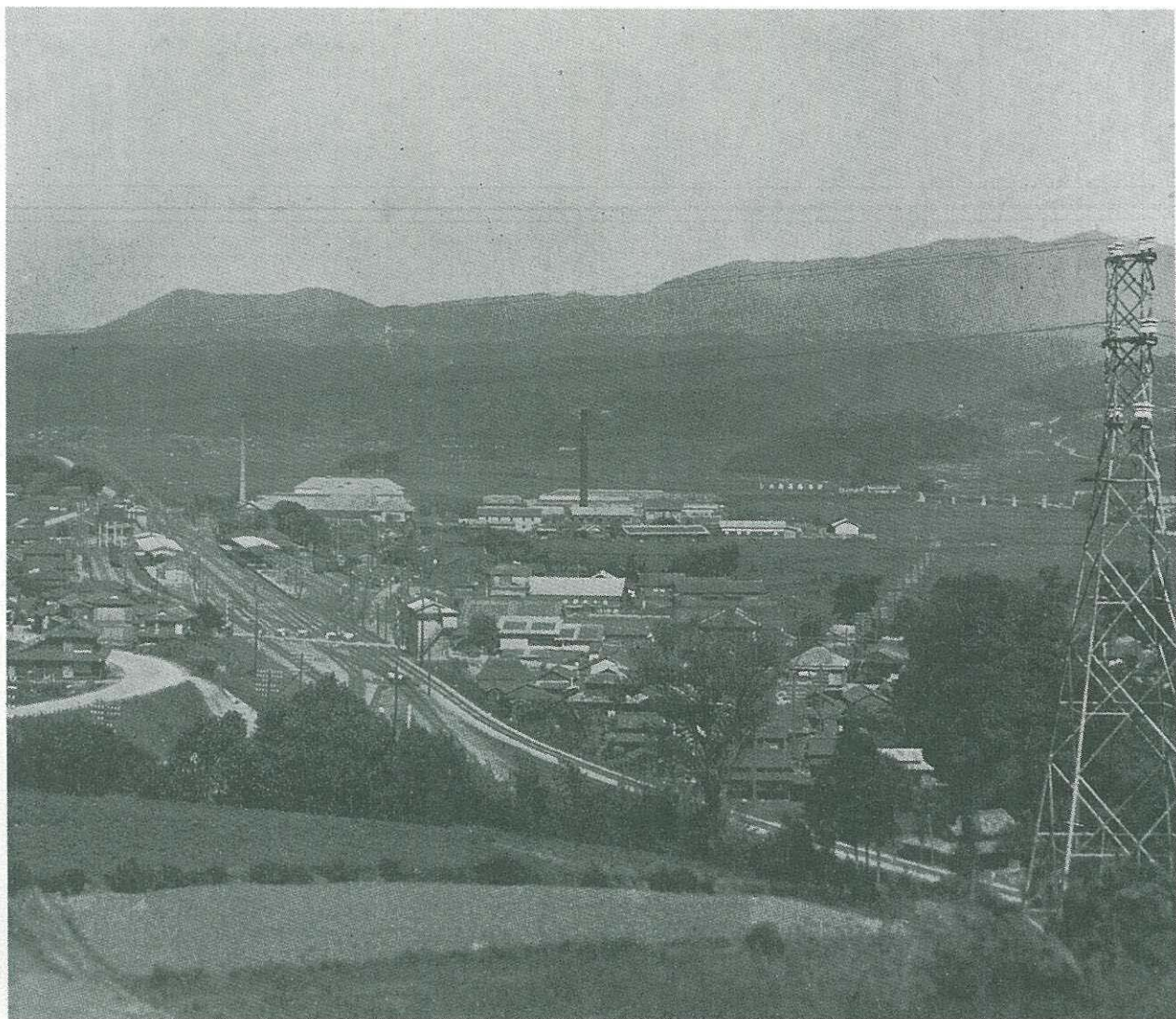


土木建築 工事畫報

大正十四年七月二十八日第三種郵便物認可・昭和九年十一月二十六日印刷部本・昭和九年十二月一日發行・每月一回發行・第十卷第十二號



An
Illustrated Construction Review
KOJIGAHO VOL. 10 NO. 12
December 1934, Tokyo

第10卷・12月號
通卷 118 號
工事畫報社

