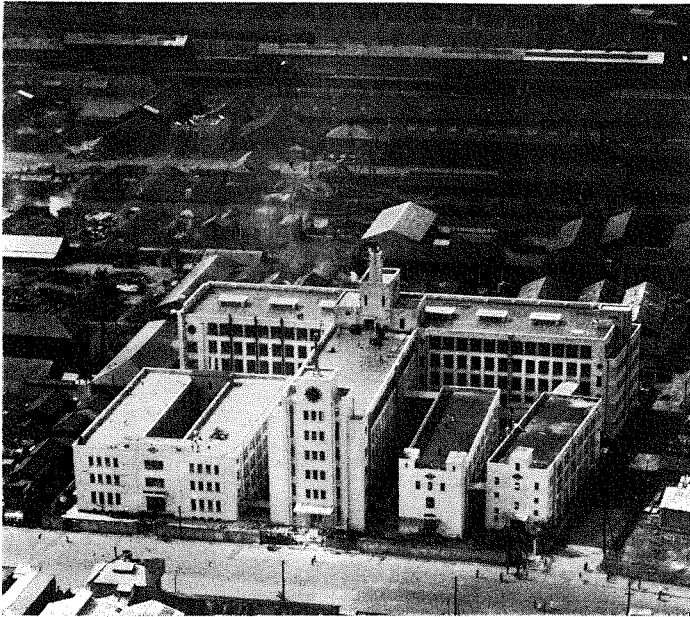


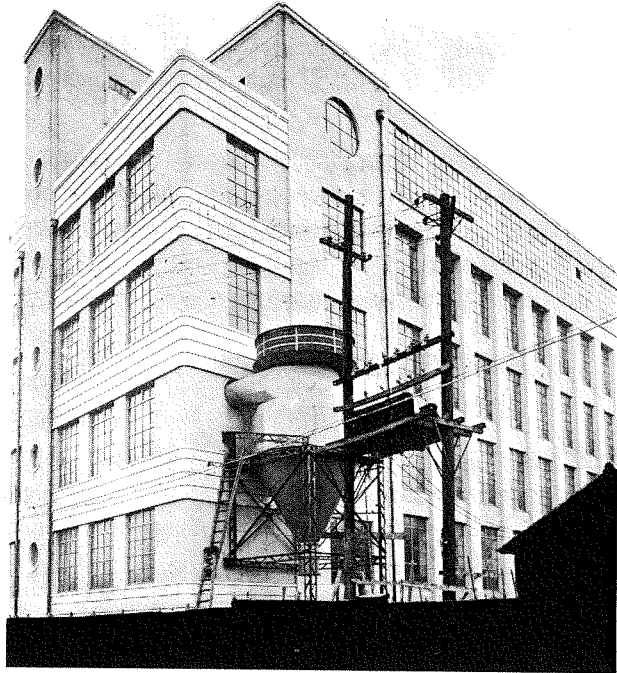
竣功に近づきたる  
沖電氣株式會社工場



(1) 上は外装完く整へる沖電氣工場正面全景。

(2) 飛行機より見たる沖電氣工場全景。中央T字形の建築が新館左右は舊館である。

工學博士阿部美樹志氏の合理的設計により、大倉土木株式會社の手によつて工事を進められてゐた沖電氣株式會社の芝浦工場は寫眞に見られる通り外装完く竣工し内部諸機械据付中であるが、本年未迄に全部完了する地上5階、地下1階で延坪新館25,760 平方米、舊館(最近竣工)17,509 平方米、總工費設備費を含み100 萬圓である。



(3) 沖電氣工場西北隅。外装一部テラカッタ貼り、シン仕上。

(4) 札の辻側より見たる沖電氣工場全景

