

編 輯 だ よ り

關西の風水害は實にひどかつた。本號は其被害状況調査報告と併せて対策に就ての特輯號にする意氣込みで、各先生方に御執筆をお願いしたのだが、大部分記録の取纏め中だつたので、此號には間に合なかつた。土木學會などにも対策委員會が設けられた様だし、我誌に於ても何れ適當の機會を見て改めて此問題を取扱つて見たいと思ふ。

×

關西の風水害に續いて果然東北六縣の凶作が問題になつて來た。彼地農民の生活は通常の年に於てさへ尙豐葦原の瑞穂の國の百姓らしからざるものが多かつたそれが昨年は珍らしくも稀有の増收で、米の生産製限まで叫ばれたのである。然るに今年は又稀有の凶作で飢に泣く。ちつとばかり取れたと云つては生産を制限せよなどと云ひ、ちつとも取れない場合に施すべき術を持たぬ小役人流の施政に對して、大いなる疑問を抱くと同時に、農事試験場などと云ふ機關は何をしてあるのだと思はざるを得ない。東北地方の冷害などは今に始まつたことではないのだから作物の品種

的改良其他の方法によつて未然に此凶作を防ぐ手段はあつた筈ではないか。

×

人間が段々小粒になつて來るとでも云ふべきか己れの目前の利害乃至與へられた仕事だけを守つて能事終れりとする人々が多く目を天下國家の大局に向けて働く人物が少なくなつてゐる。此高度に發達した資本主義社會に於ては當然のことかも知れんがかくては決して國家永遠の安泰を圖るわけには行か



故廣井勇博士記念日墓參會

本年十月一日は廣井勇博士逝去七年になるので、博士の遺徳を偲ぶ人々は朝來武藏野の秋色をめで乍ら多摩墓地に參拜せるもあり、特に午後四時から名井九介博士其他知名の技術家多数が新宿驛に集合して同行墓參された。

寫眞は當日の新宿驛にて右より吉村小田急副社長、黒河内博士、樺島正義氏、草間博士、池邊帝都電鐵取締役の諸氏である。

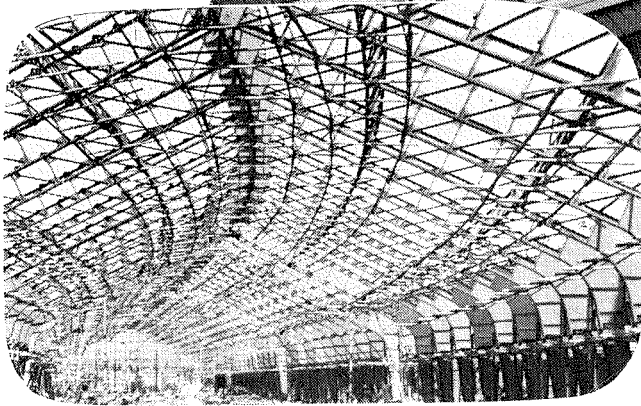
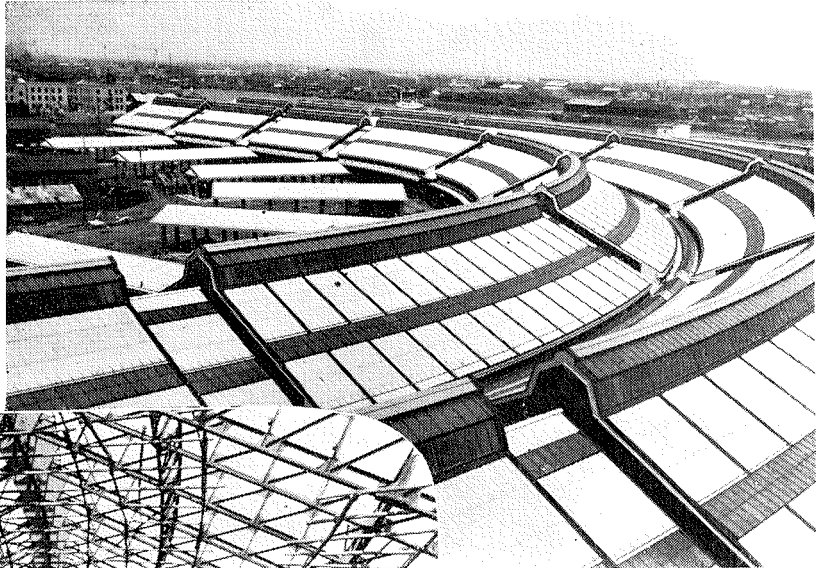
い。丸太ん棒の様な太い神經を持つた人でもよいからもつと大局的高所に立つて働く人物の出現（英雄と云ふではない）を望んで止まない。之は關西風水害、東北凶作、滿洲問題、軍縮問題等々内外の非常時局にあつて特に望まれるのである。

土 木 工 事 畫 報 第十卷 第十一號		定價七十錢（稅二錢）	每月一回一日發行 一ヶ年十二冊發行
購 讀 料 壹 部 七十錢 稅二錢 參ヶ月 貳 圓 稅 共 六ヶ月 四 圓 同 一ヶ年 八 圓 同 外國一部 稅 共 七十八錢	昭和九年十月廿六日印刷納本 昭和九年十一月一日發行 編輯兼印 刷發行人 岡 崎 保 吉 東京市豊島區長崎仲町二丁目三六二九 印刷所 共同印刷株式會社 東京市小石川區久堅町百八番地		廣 告 料 本誌に廣告掲載御希望の向は御一報次第社員參上御相談に應ず。
注文は總て前金、送金は必ず振替貯金にて、東京七〇貳六五番拂上の事、但し六ヶ月以上の申込は御希望により集金郵便を差出しません。	發 行 所 工 事 畫 報 社 東京市麴町區丸ノ内三丁目六 電 話 丸ノ内二六三三番 振 替 東京七〇貳六五番		大 賣 捌 所 東京堂・東海堂 大東館・北隆館

浅野波形板

(石棉セメント製)

型録贈呈



東京中央卸賣市場
浅野波形板葺ノ壯觀

浅野スレート株式会社

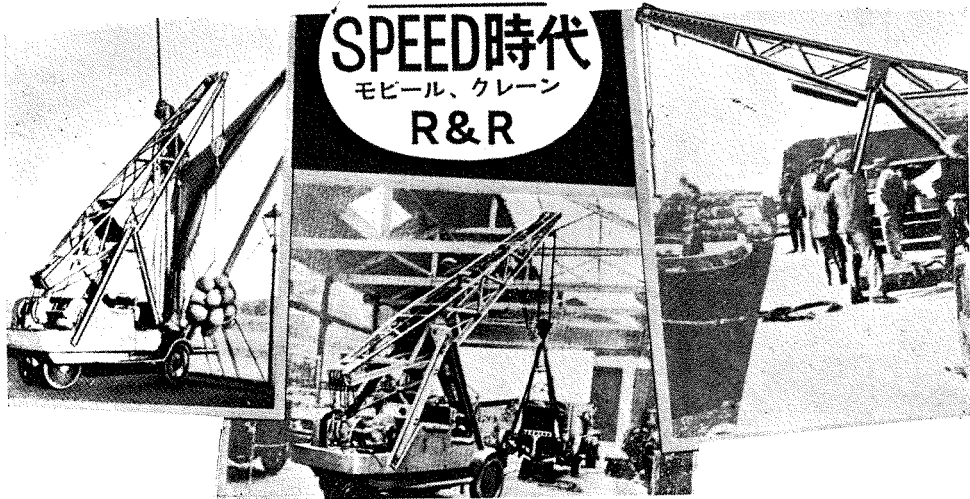
東京市京橋區銀座六丁目三
電話銀座局 5841・5842・5843・5844・5845・5846

大 阪 門 司 名 古 屋 札 幌 京 城 仙 臺

北區中之島五ノ八 電 話 8205・8206 土佐堀 8207	門司市白木崎 電 話 548 電話 1931	中區南鍛冶屋町三 電話中局 1097 2096	北三條東四丁目 電話長 5 9 8	漢江通十三 742 電話龍山 1226	東三番丁一一一 電話 2030
---------------------------------------	------------------------------	-------------------------------	----------------------	---------------------------	--------------------

PETROL- ELECTRIC MOBILE CRANE

荷 役



種類：1, 2, 3 1/2, 5, 及 6 噸

MOBILITY-SIMPLICITY-UTILITY

英國ランサムス・エンド・ラピヤー會社

總代理店

株式會社 高田商會

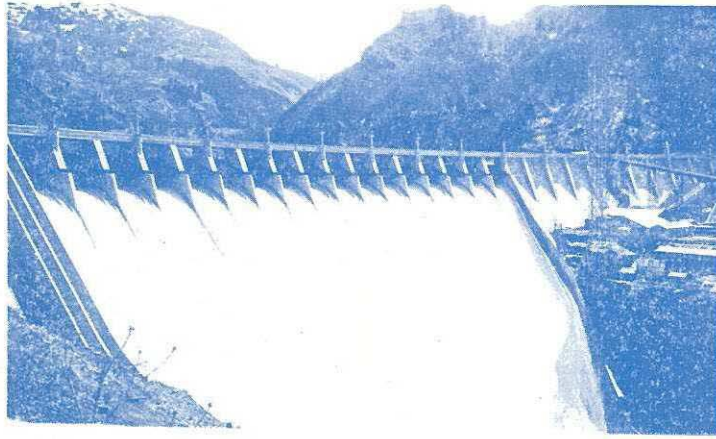
本店 東京市麴町區丸ノ内二丁目六番地
電話丸ノ内(23)代表番號 1321

大阪支店 大阪市北區中ノ島二丁目二十番地
電話本局 481. 482. 5687

支店出張所及代理店

門司・名古屋・小樽・吳・横須賀・舞鶴・大連・奉天・臺北・上海・倫敦・紐育・漢堡

低熱ポルトランドセメント發賣!!
淺野マスコン・セメント
ASANO MASCON CEMENT



- 特 色**
- (一) 比重重く、凝結遅きこと。
 - (二) **コンクリート**の容重重く、密度大なること。
 - (三) 粉末の表面積大にして、**コンクリート**は**プラスチック**且つ**ウオーカブル**なること。
 - (四) 發熱少く、**コンクリート**の温度上昇少きこと。
 - (五) 強度發熱比高く、且つ強度増進率大なること。
 - (六) 空中收縮少く、且つ耐侵蝕性なること。

用 途 一般に大塊**コンクリート**工事 (Mass Concrete) にて、容積變化又は不均齊應力の發生を厭ふもの。(例、重力堤堰、砲壘、機械基礎其他早期高強度を要求せざるもの、終局の硬化の低熱たるを要求する工事)

淺野マスコン・セメントと米國 Boulder dam 用低熱セメントとの試験比較 (18°C)

種 類	比 重	粉末程度	凝 結		水和熱H, Cal/g		經セメント 空中收縮率	
		em ² /g	凝 始	凝 終	7 日	28日	7 日	28日
淺野マスコン・セメント	3.23	1430	5 ²²	7 ¹⁴	53.9	75.0	6.1	7.8
米國低熱セメント	3.22	1330	3 ¹⁷	5 ²⁵	52.3	72.3	6.9	10.0

	(1:3) モルタル強度 (kg/cm ²)							強度發熱比	
	水量(%)	耐 壓 力 (C)						C/H	
		1 日	2 日	3 日	7 日	28日	7 日	28日	
淺野マスコン・セメント	7.0	81	196	303	434	659	8.1	8.8	
米國低熱セメント	6.5	94	164	226	345	487	6.6	6.7	
	抗 張 力 (T)							T/H	
淺野マスコン・セメント	6.8	11.5	21.8	31.1	35.1	41.3	4.5	5.5	
米國低熱セメント	6.3	13.0	18.6	22.5	27.4	36.4	5.2	5.0	

淺野セメント株式會社

東京丸之内海上ビル新館

THE "KOJI GAHO"

AN ILLUSTRATED CONSTRUCTION REVIEW

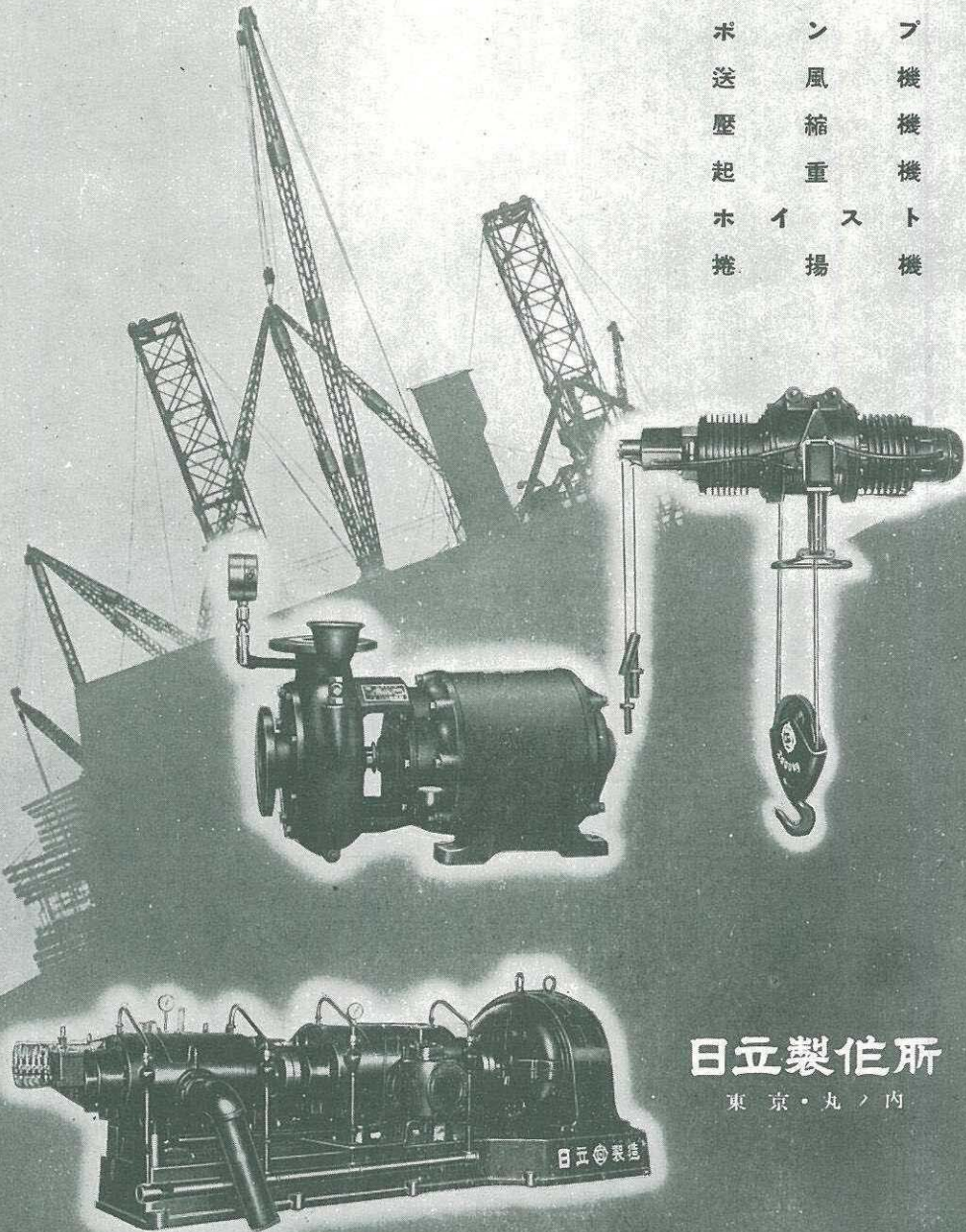
VOL. 10, NO. 11

Published Monthly by the Koji-Gaho-sha

Tokyo Japan

日立工事用諸機械

ボ ン プ
送 風 機
壓 縮 機
起 重 ス
ホ イ ス
捲 揚 機



日立製作所

東京・丸の内

定 價 金 七 拾 錢 送 料 二 錢

大正十四年七月二十八日
昭和九年十一月二十六日
第三種郵便物認可
印刷部
（毎月一回発行）

土木
建築
工事畫報 第十卷 第十一號