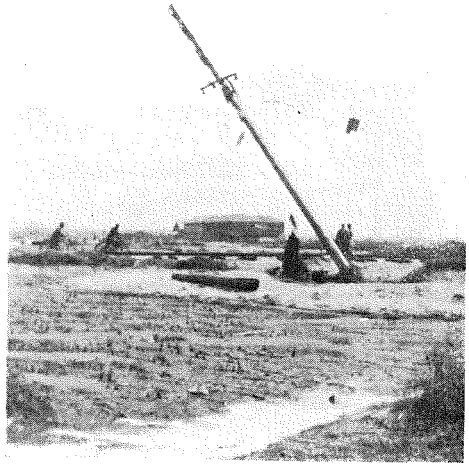


關西大風水害特輯 (2)

近畿大災害の  
跡をめぐる

東京帝國大學工學部助教授  
關 信 雄

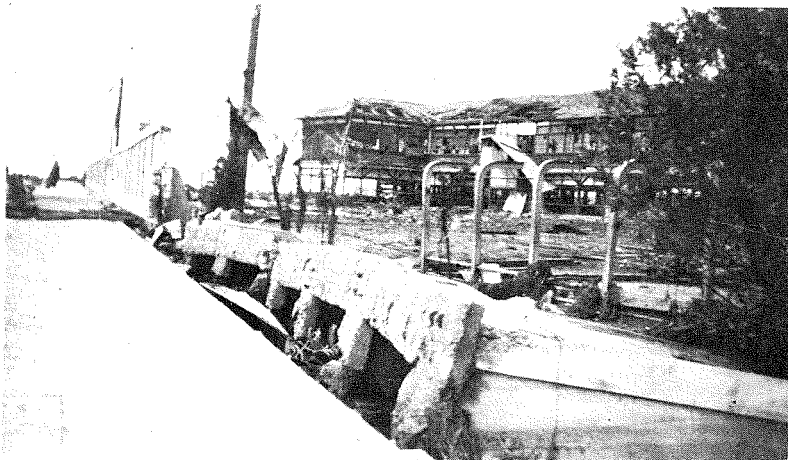
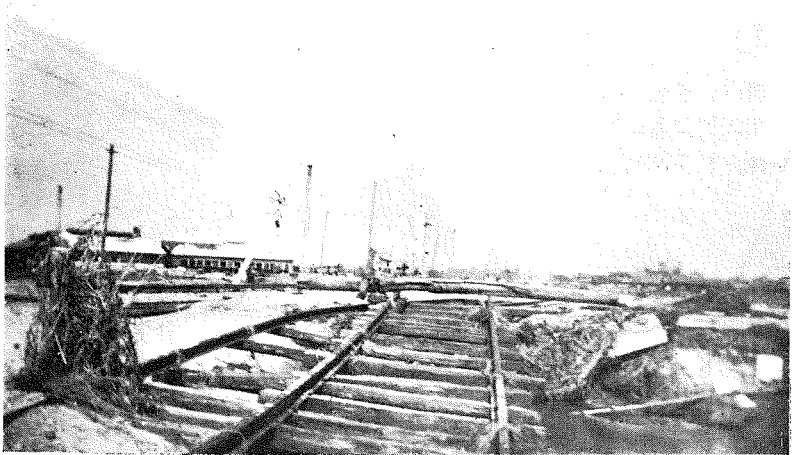


(1) 全滅に近かつた堺の三寶。

○

(2) 大阪新阪堺  
線の惨狀、堺市三寶。

○



○

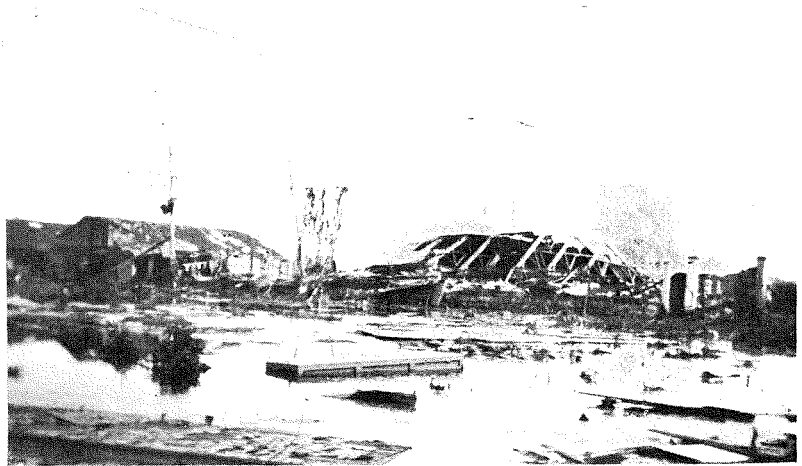
(8) 堺市三寶小  
學校の被害、倒れて  
ゐるのは鉄筋コンク  
リートの塀。

○

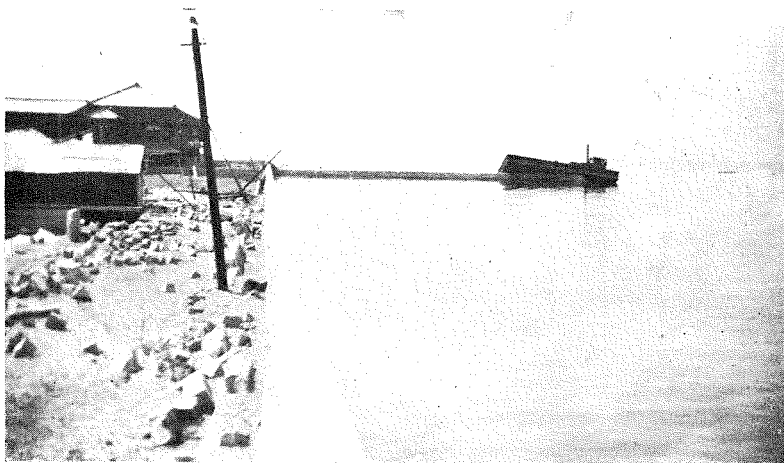


○  
 (4) 堺市三寶小  
 學校の被害、其二

○  
 (5) 堺市三寶小  
 學校の被害、其三、  
 雨天體操場が吹き飛  
 ばされてゐる。



○  
 (6) 堺に於ける  
 最高潮位は此の海壁  
 を越えた。



○

(7) 堺市の燈臺、最高潮位は基礎石積の天端に達した。

○



○

(8) 堺燈臺の直下基礎石積の被害、間知石練積である。

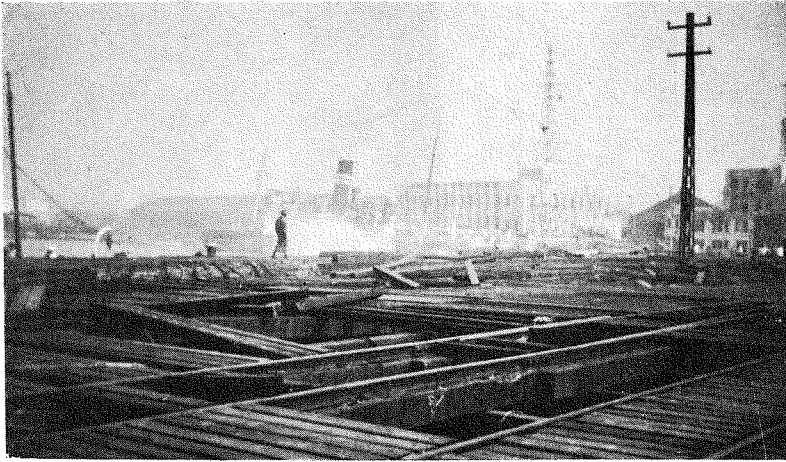
○

○

(9) 岸和田港前面埋立地の地盤高さはo.p.+3m34である。最高潮位は4mに達した。

○

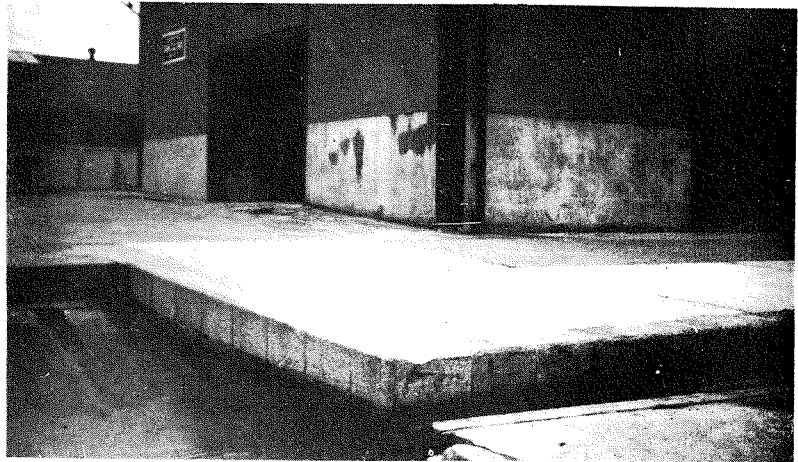




○  
 (10) 大阪港棧橋  
 橋面の高 o.p. + 3m65  
 である、最高潮位は  
 5m30 に達した。

○

○  
 (11) 神戸港中央  
 突堤。



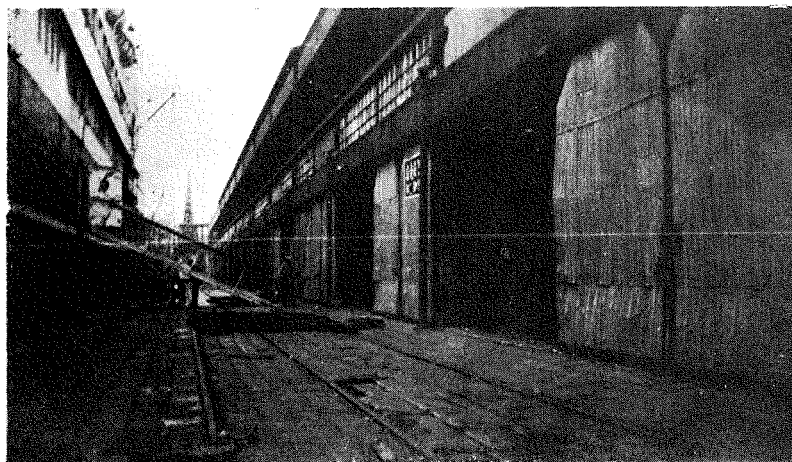
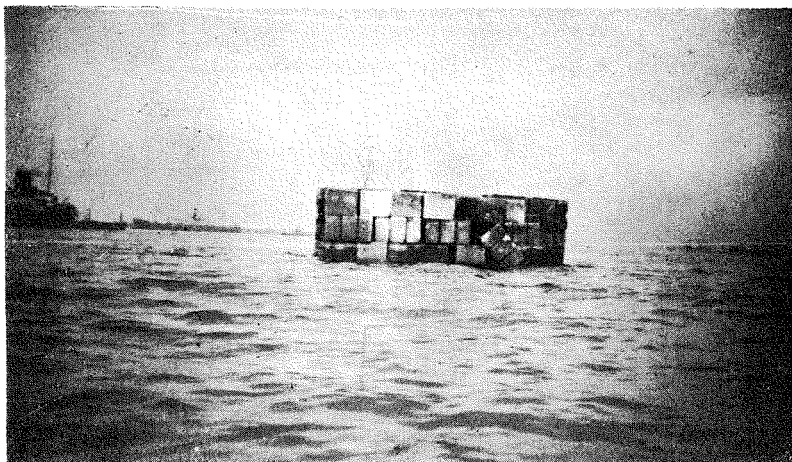
○



○  
 (12) 神戸港の南  
 防波堤 約30cm移動  
 した。

○

○  
(13) 神戸港和田  
岬沖に仮積した方塊  
が約10個程轉落した  
○



○  
(14) 神戸港突堤  
の上屋。  
○

○  
(15) 神戸港第四  
突堤の被害。  
○





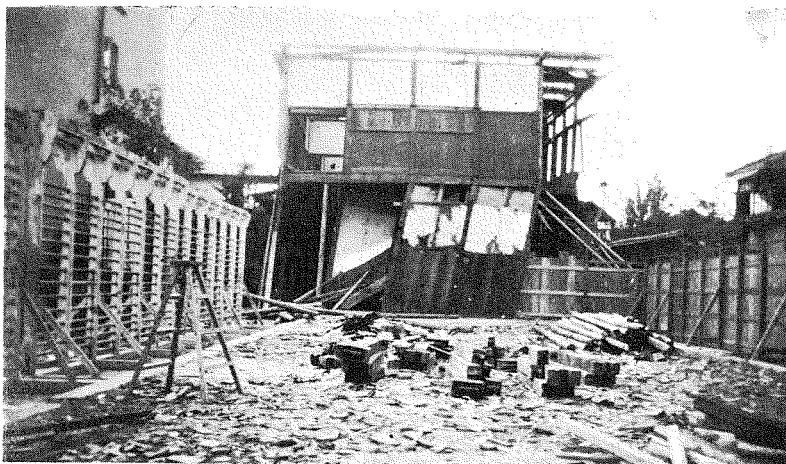
○  
 (16) 啓發第二小學校の慘狀、多數の死傷者を出した。

○

○  
 (17) 龜橋第二小學校の被害、左方倒壊した校舎は取片付けられた。



○



○  
 (18) 天王寺第五小學校の慘狀、倒壊した校舎は取片付けられた。

○