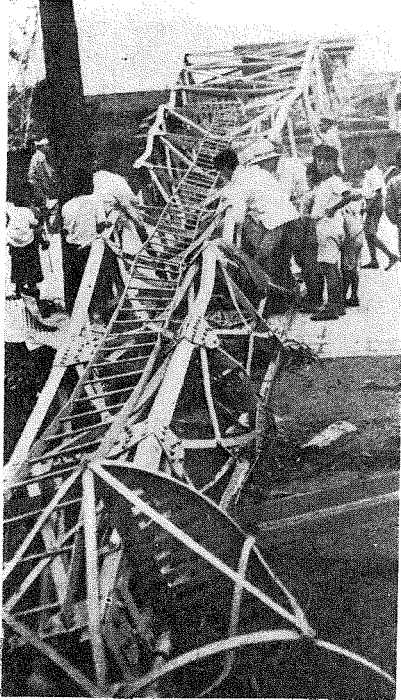


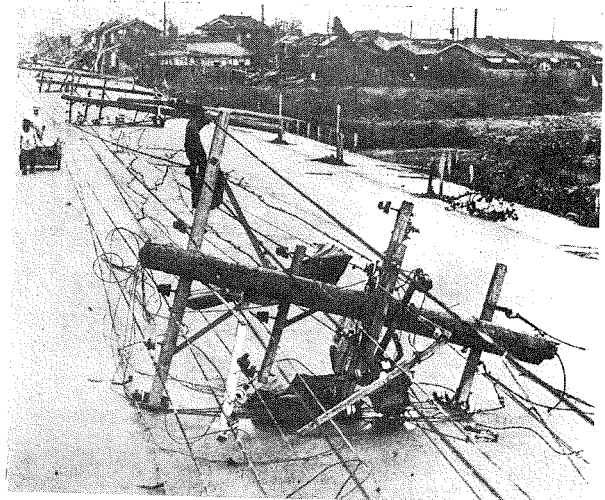
## 關西大風水害特輯(1)

### 各地各様の惨害

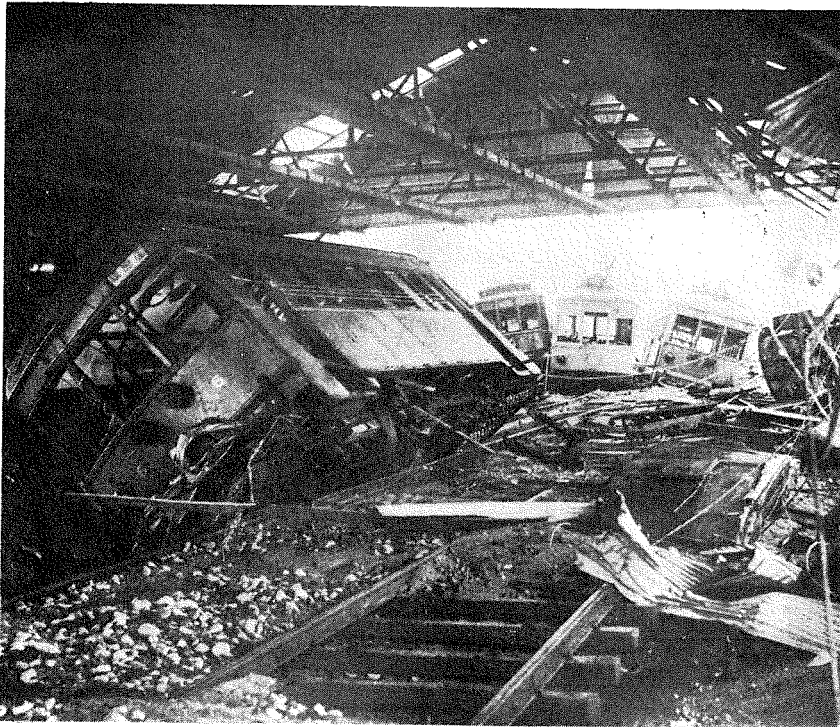
— 編輯部 —



(1) 颶風の爲に無惨に倒れた大阪測候所の無電ポール。



(2) 一勢に横倒しになつた電柱、奈良街道天王寺平野間。

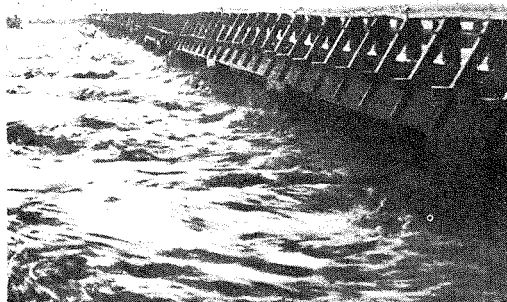


(3) 車庫内で横倒しになつた電車、新坂堺線。

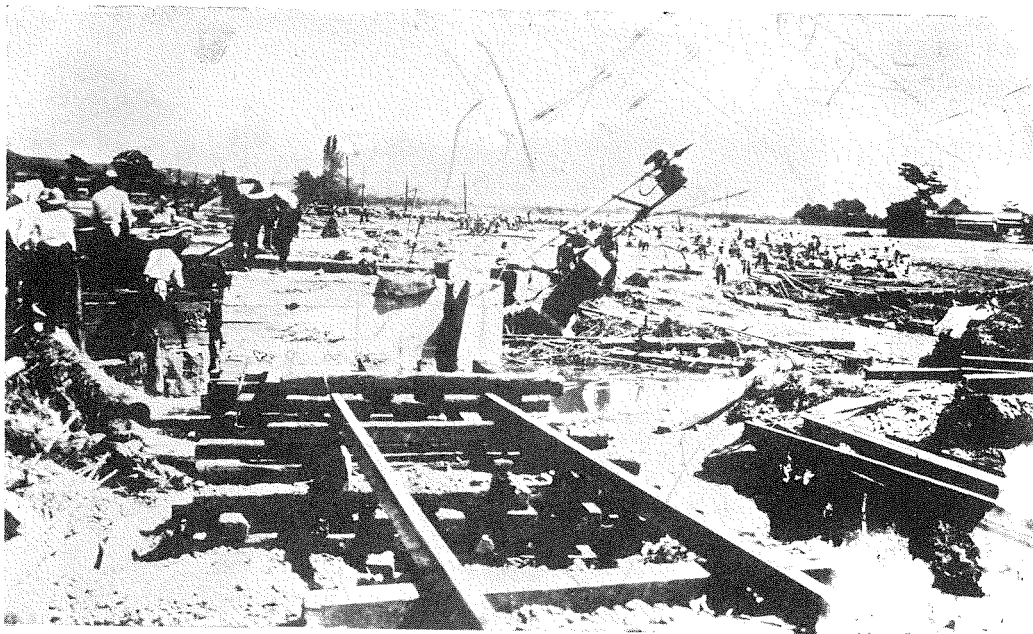
(4) 岡山市  
相生橋流失の刹那。



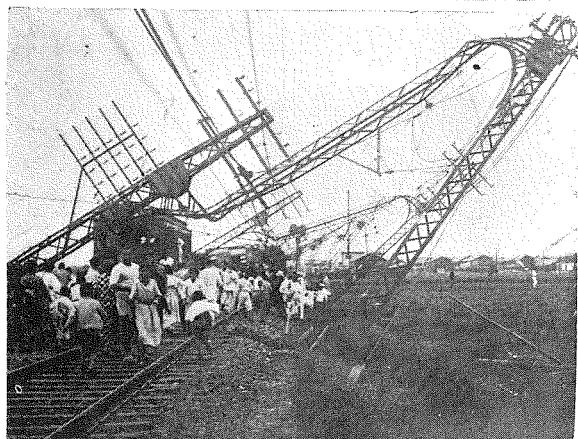
(5) 高知縣安藝郡伊  
尾木川の濁流と危険に  
懸した伊尾木橋。



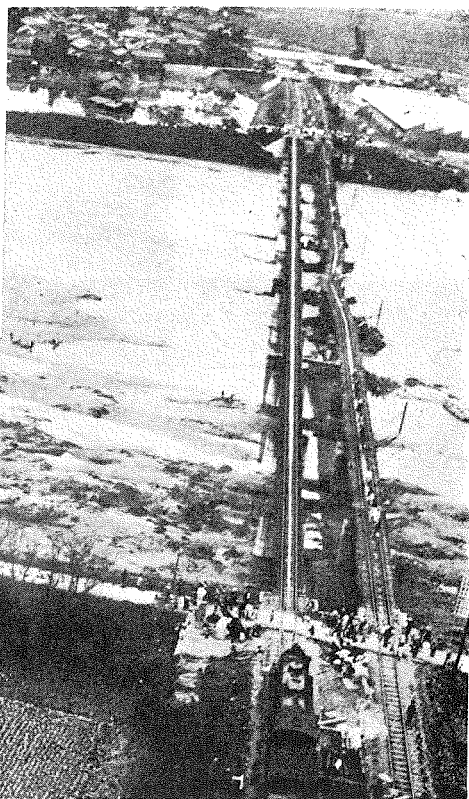
(6) 廣島縣警察  
部に倒れか、つた大  
樟。



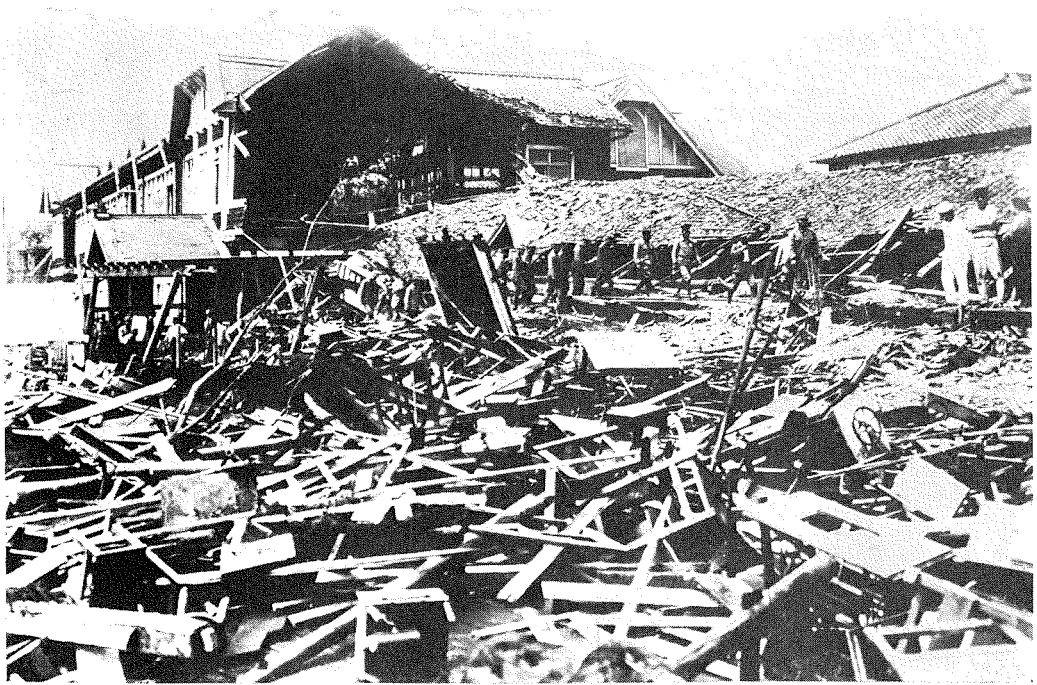
(7) 岡山百間川旭川間の鐵道被害  
と復舊工事。



(8) 大軌沿線布施町附近、横倒  
しになつた電車と電柱。



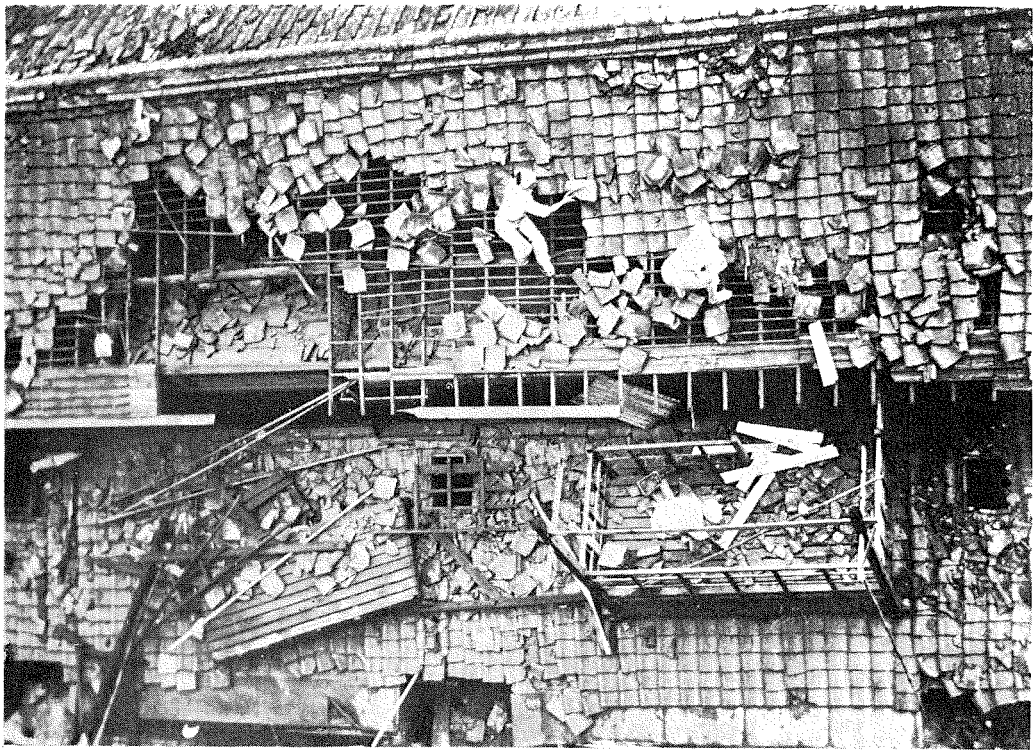
(9) 岡山懸旭川桥梁被害狀況鳥瞰。



(10) 倒壊した大阪市東成区ブール女學校



(11) 惨鼻を極めた京都市西陣小學校の倒壊と兒童救出作業。



(12) 吹き飛された屋根瓦、大阪市内所見。



(13) 控柱があつた爲倒壊を免れた大庄村小學校。