



埼玉縣の二橋梁

埼玉縣土木課技師 八 木 三 男

神

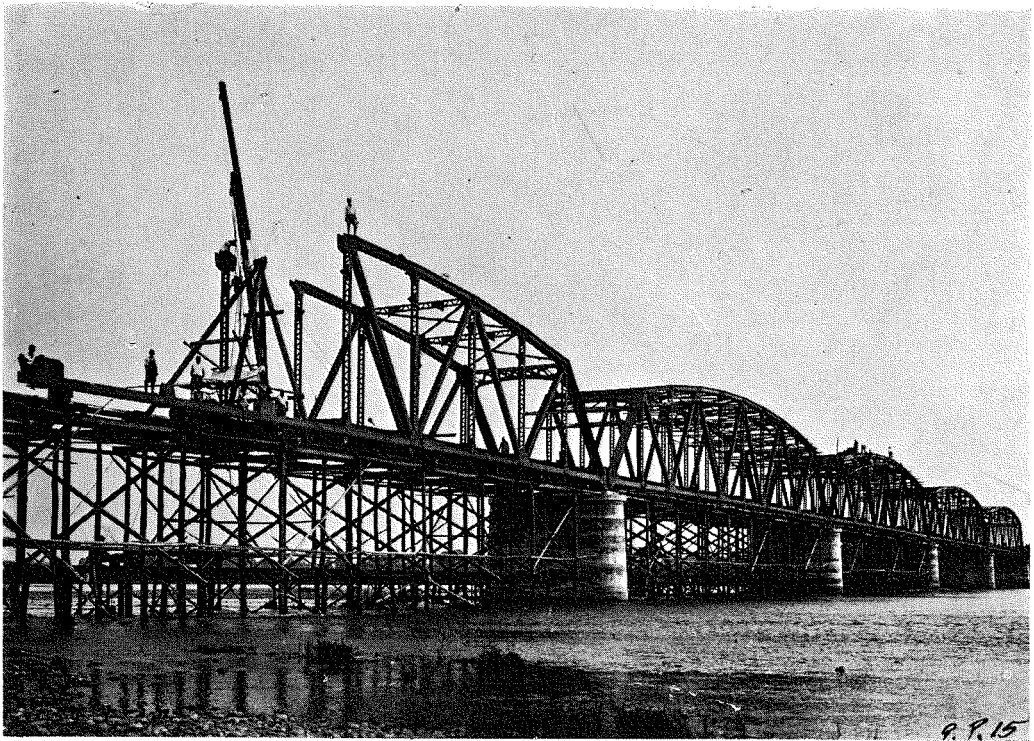
流

川

橋

路線名 九號國道線
 位置 埼玉縣兒玉郡賀美村地内
 川名 神流川
 橋長 410米40
 有効幅員 7米50
 橋型 單鋼鈹桁橋 18連

橋脚 丸型井筒徑 3米50高6米2本立基礎
 鐵筋混凝土造 17脚
 橋臺 重力式混凝土造
 橋床 厚15浬鐵筋混凝土床版
 4浬厚「シートアスファルト」



中

瀬

橋

路線名 府縣道深谷境線
 川名 利根川
 位置 埼玉縣大里郡中瀬村 入會
 群馬縣新田郡世良田村
 橋長 894米70
 有効幅員 5米70
 橋型 低水數部「ワーレン」式鋼構橋
 10連
 洪水數部「ゲルバー」式鋼桁橋
 14連
 構橋々脚中心間距離 52米10
 鋼桁橋々脚中心間距離
 21米95(群馬縣寄)
 21米60(埼玉縣寄)

側徑間 21米95
 構橋々脚 井筒工 長徑19米95 深12米50 11基
 短徑 3米55
 橋脚軀體頭部 長徑18米20 高7米50
 短徑 2米10
 鋼桁橋々脚 頭部 長徑 6米30 高6米50—5米
 短徑 1米30
 21 12基
 米松杭末口 25 纏長6米
 橋 臺 頭部全巾 8米10
 米松杭末口 20 纏 長5米
 橋 床 厚15 纏の鐵筋混凝土床版上に 5 纏
 の「シートアスファルト」鋪裝
 (設計圖は誌面の都合で次號に掲載・係)