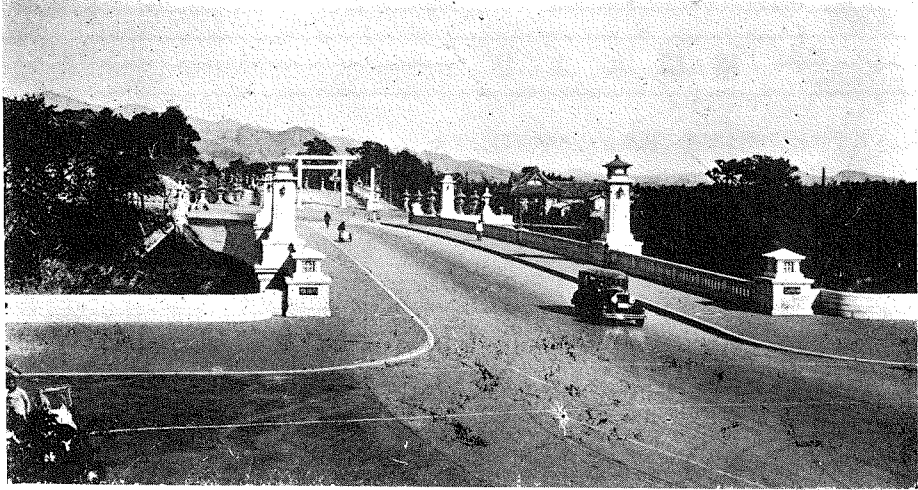
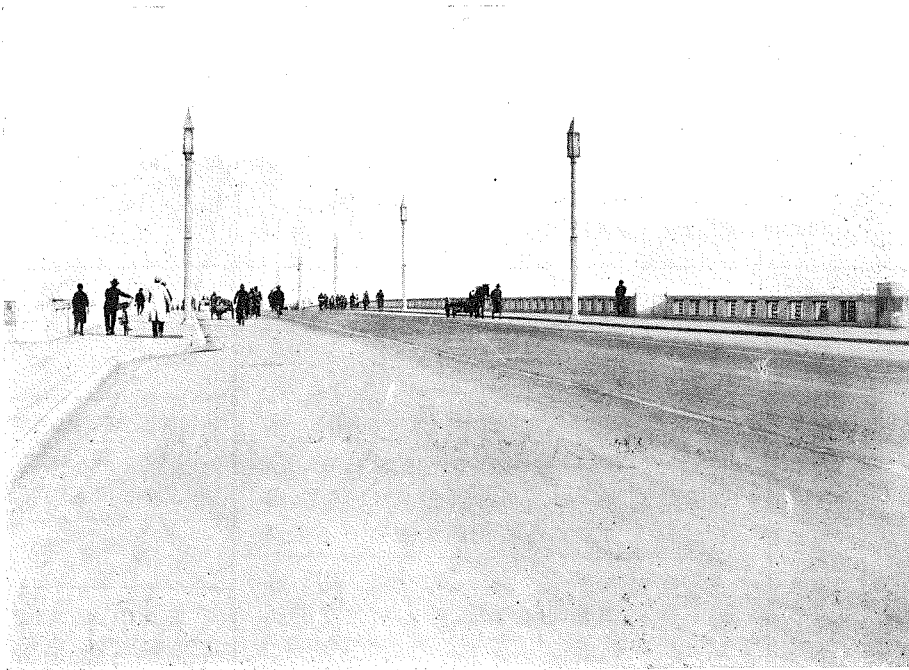


明  
治  
橋



臺北市明治橋架設工事に就ては本誌第七卷第一號に報道したが、之は同橋完成後の全景で、車道は7厘厚のワーレナイトビチュリシック舗装、歩道5厘厚シートアスファルト舗装、昭和八年三月十六日に完成したものである。竣工後紹介の機会を得なかつたので、こゝに掲載する事とした。

有名な新潟市の萬代橋、之が鐵筋コンクリートに架替らたのは昭和四年の秋の事であつたが、最近軌道敷部面積1,512.90平方メートルの舗装工事が施工された。砂利敷の上に6厘のワービット舗装である。舗装工事は本年三月十四日に竣工した。尙明治橋と共に施工は日本舗道株式会社（舊日石道路部）である。



萬  
代  
橋