

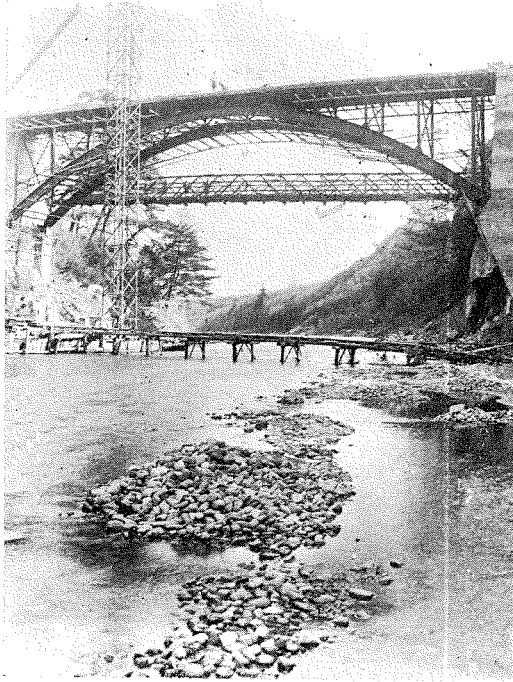


(1) 竣功せる高津戸橋の全景。

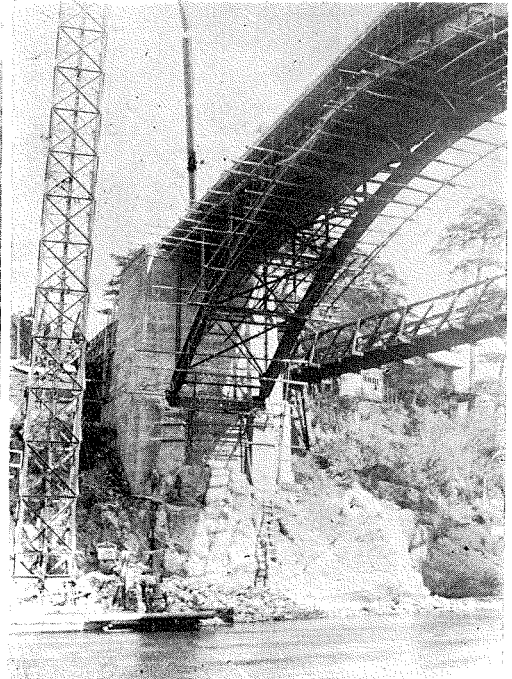
高津戸橋工事概要

群馬縣土木課長 平 川 保 一

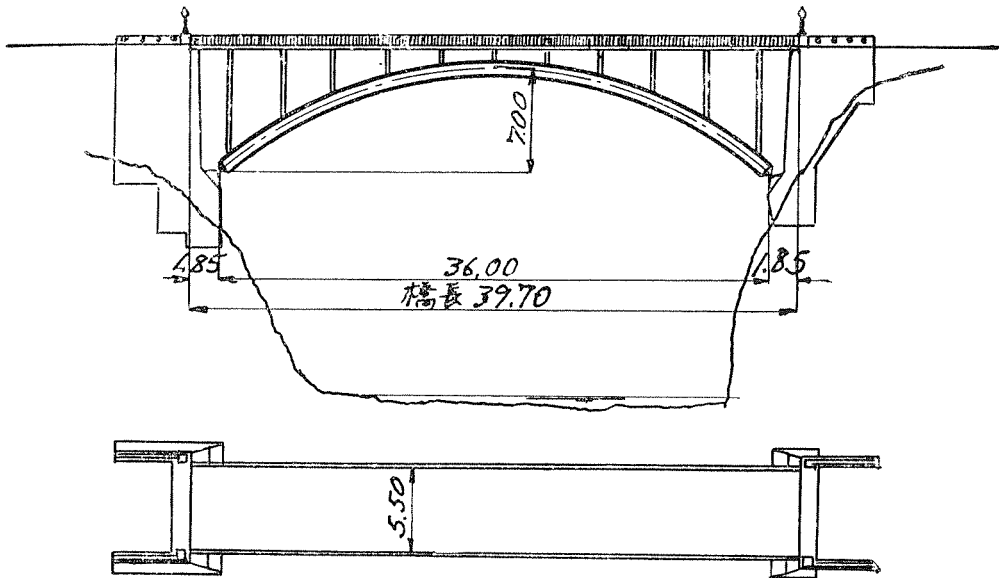
位 置	府縣道駒形大間々線 山田郡大間々町入會渡良瀬川 川内村
橋長及幅員	全長39米7 巾員5米5 平積218平米4
橋 體	二鉸式拱鋼橋 鋼材68疋2
橋 臺	重力式 粗石混凝土橋臺
橋 面	鐵筋混凝土床版上へ「アスファルトブロック」鋪裝
橋 格	三等橋
架設方法	ケーブルエレクション
總 工 費	24,700圓
設 計 者	群馬縣土木課橋梁係
請 負 者	東京市水谷組
備 考	本橋附近は一帯高津戸の峽と稱し渡良瀬沿岸隨一の名勝地なり



(2) 高津戸橋床版混凝土作業。



(3) 高津戸橋鋼材ペンキ塗足場。



(4) 高津戸橋一般圖。