

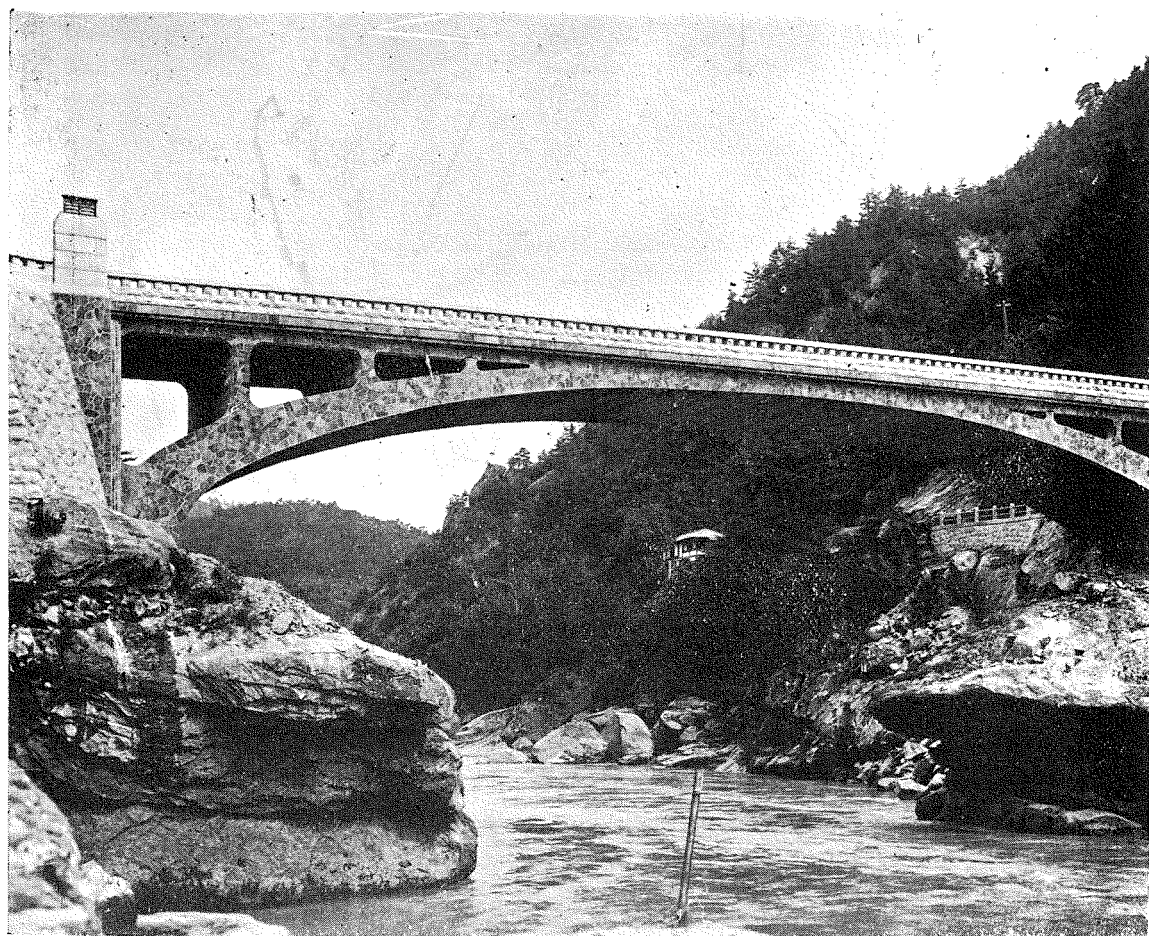
(1) 山清路橋正面。

工 事 概 要

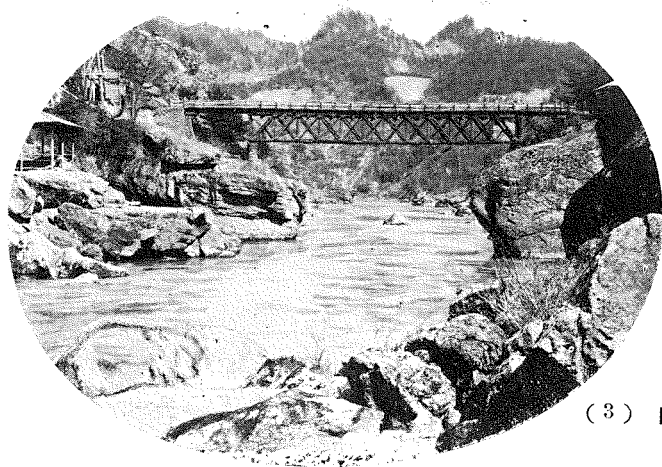
本橋は府縣道長野飯田線^{東筑摩郡生坂村}_{北安曇郡廣津}間に所在し本縣屈指の奇勝地にして犀川の兩岸相迫りし峻壁峭立し翠松之を點綴し、水は滙して碧潭をなし屈曲數回盡きなんとして又顯はる、扁舟に揖して下されば眞に仙境に遊ぶの感あり、遊人又四季を通じて絶間なき處なり。

設 計 大 要

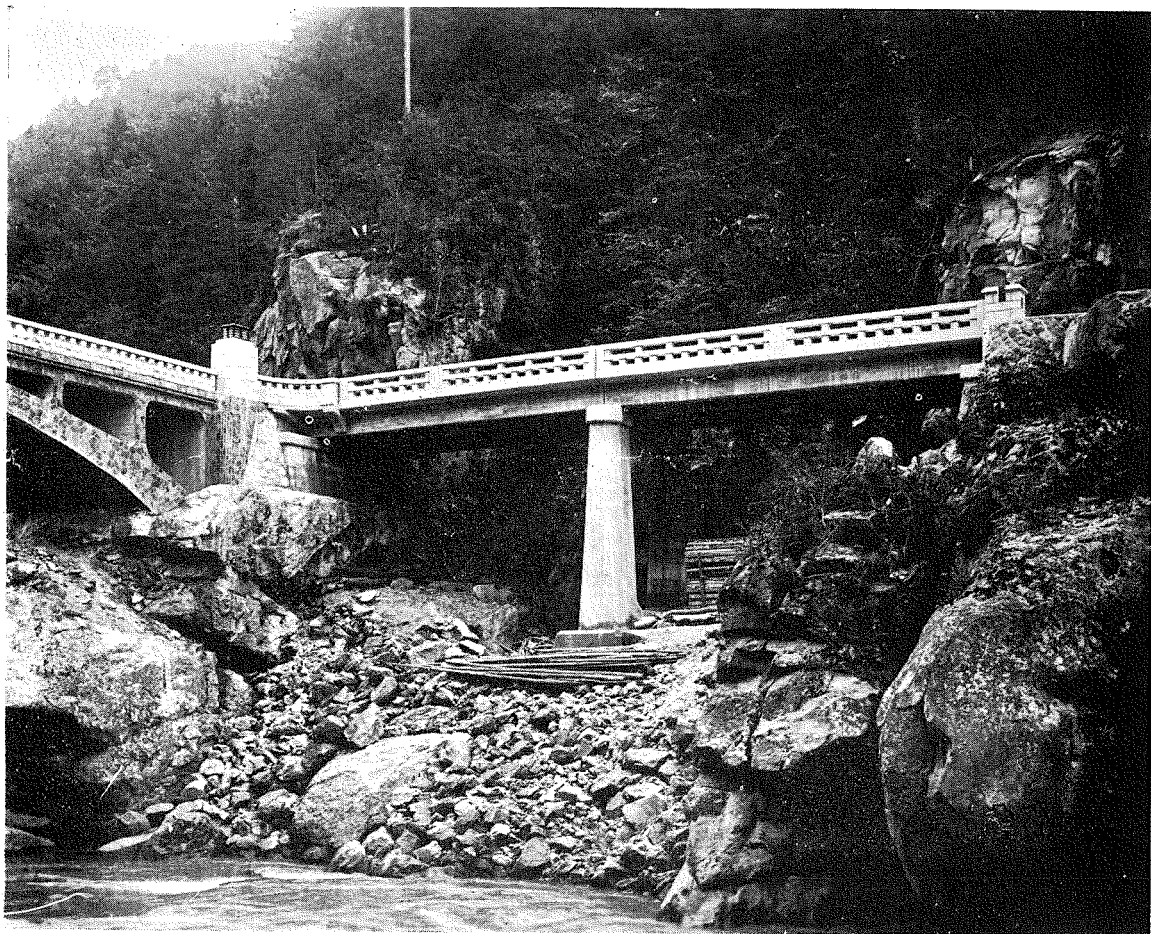
位 置	長野縣 ^{東筑摩郡生坂村} _{北安曇郡廣津} 間に所在し本縣屈指の奇勝地にして犀川の兩岸相迫りし峻壁峭立し翠松之を點綴し、水は滙して碧潭をなし屈曲數回盡きなんとして又顯はる、扁舟に揖して下されば眞に仙境に遊ぶの感あり、遊人又四季を通じて絶間なき處なり。
型 式	無鉸式鐵筋混凝土拱橋
全 橋 長	39米50
徑 間	38米 拱高4.75米
有 効 幅 員	5米50
有 効 面 積	21,725平米
反 り	$\frac{1}{120}$ 拋物線勾配
橫 斷 勾 配	$\frac{1}{50}$ 拋物線勾配
橋 臺	扶壁式鐵筋混凝土造 2 基
高 欄	櫻花崗石小呷仕上
基 礎	岩盤
工 事 費	36,125圓也 橋梁費 29,581圓74錢也 取付道路費 6,543圓51錢也 平米當工費 166圓28錢也
施 行 方 法	縣直營 施行期間 着手 昭和八年六月一日 竣工 同 十二月二七日



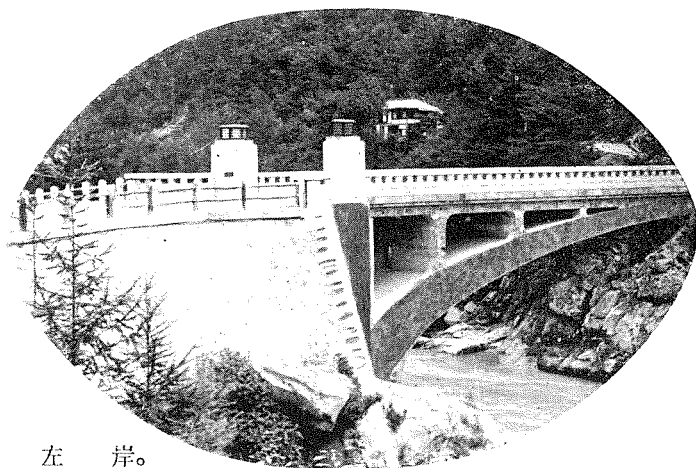
(2) 山 清 路 橋 の 側 面



(3) 山 清 路 舊 橋。

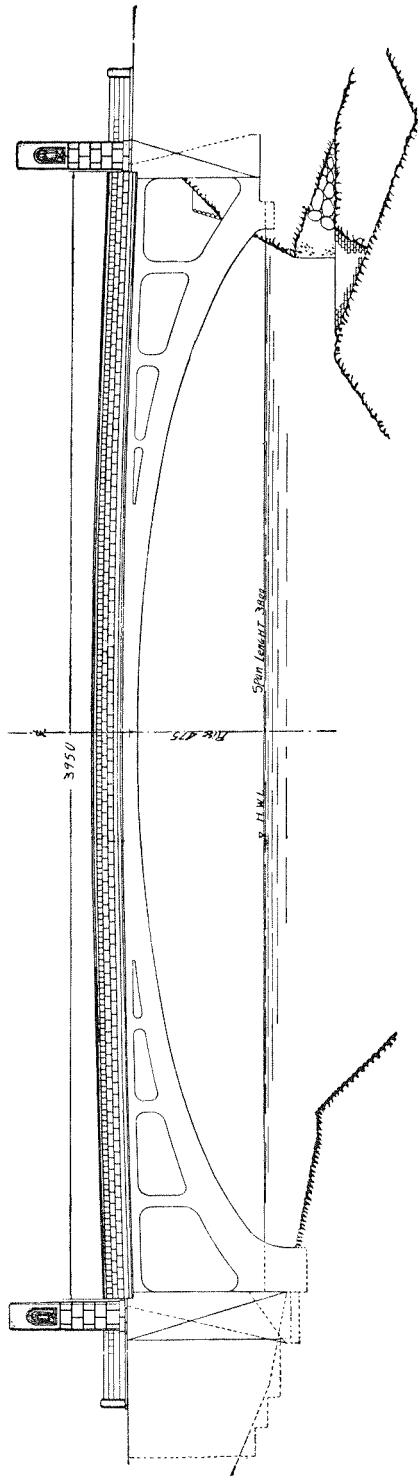


と 取 付 道 路 生 坂 橋。



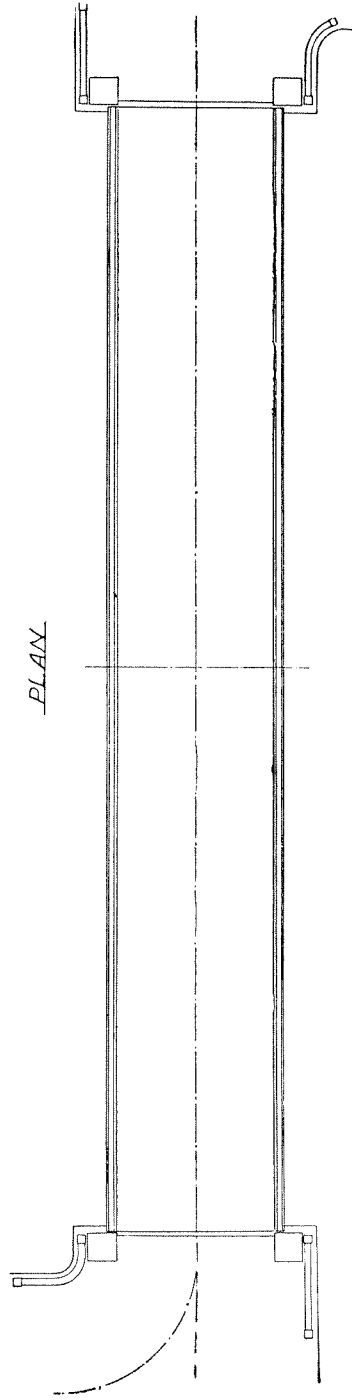
(4) 山 清 路 橋 左 岸。

ELEVATION

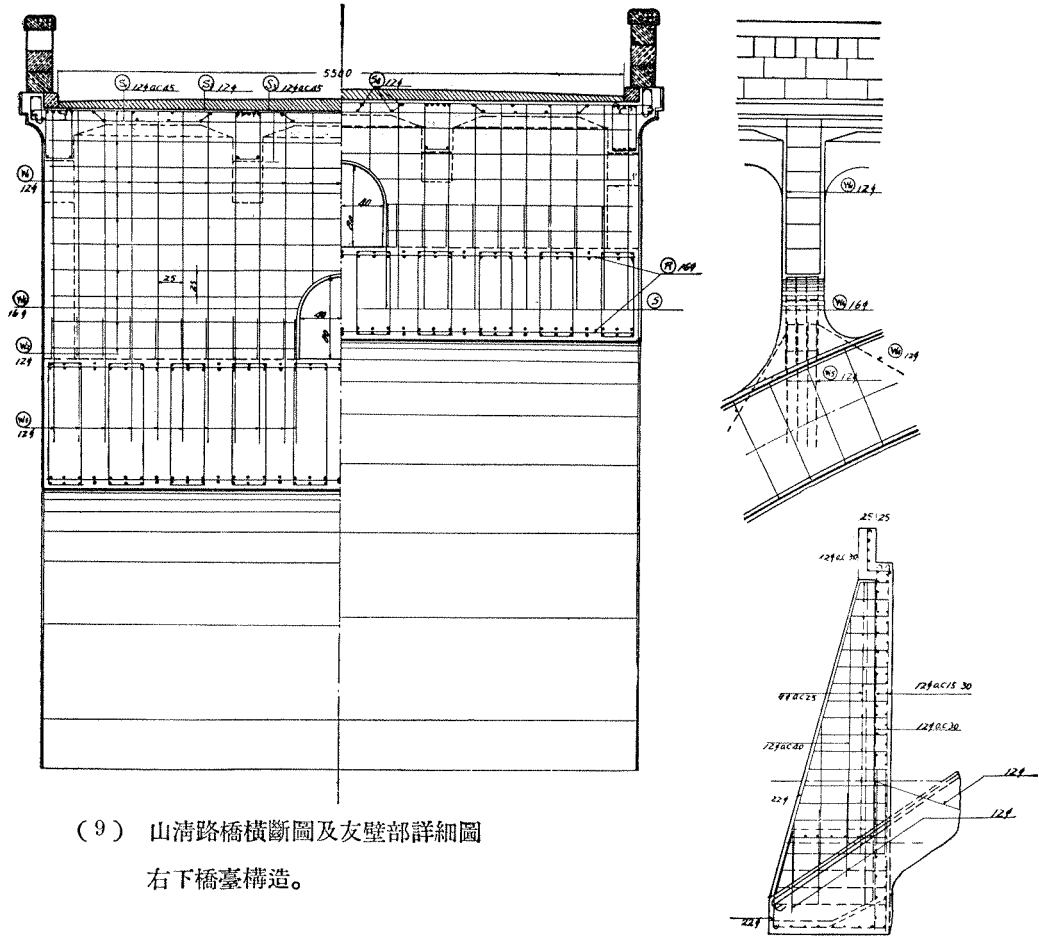


(5) 山 清 路 橋 側 面 圖。

PLAN

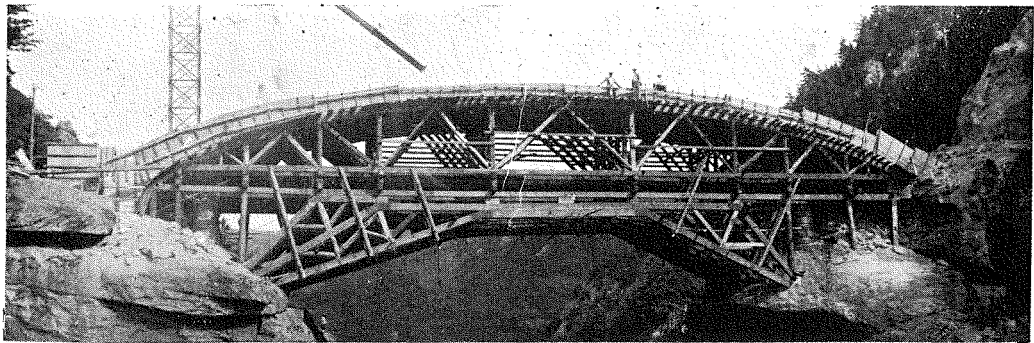


(6) 山 清 路 橋 平 面 圖。

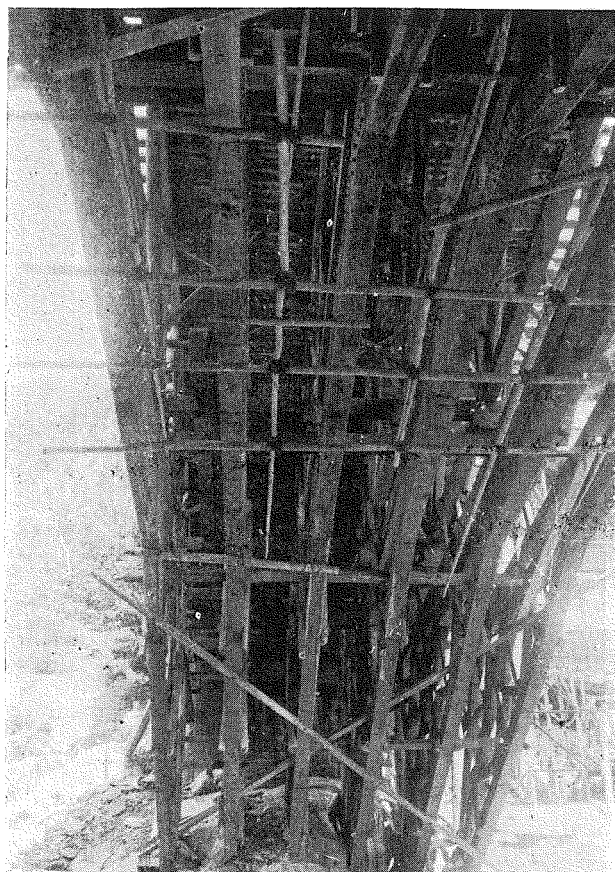


(9) 山清路橋橫斷圖及友壁部詳細圖
右下橋臺構造。

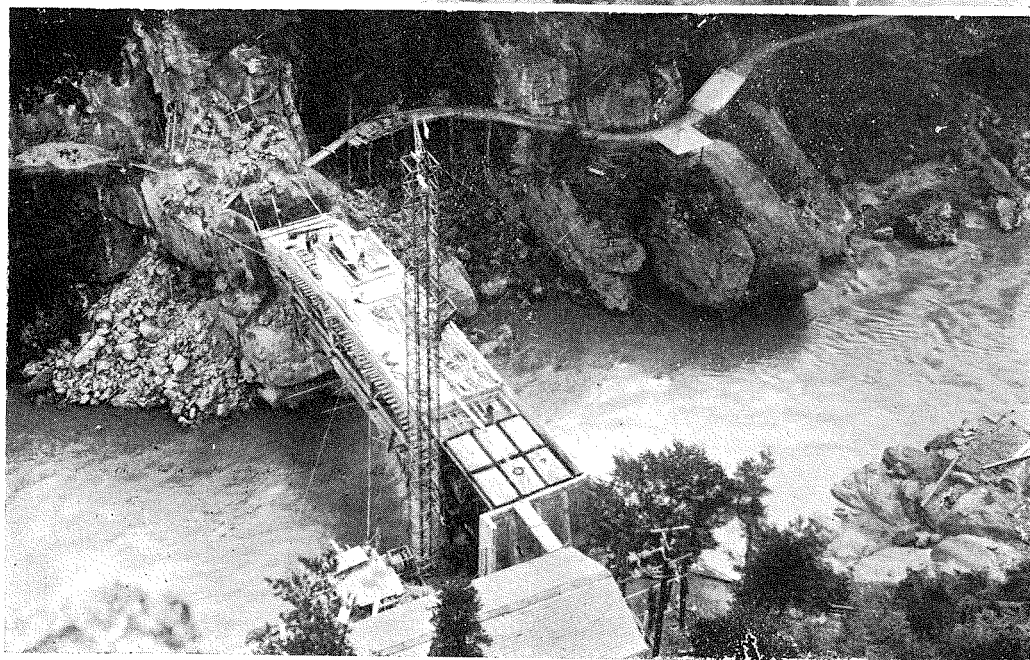
(10) 拱 環 混 凝 土 施 行 中。

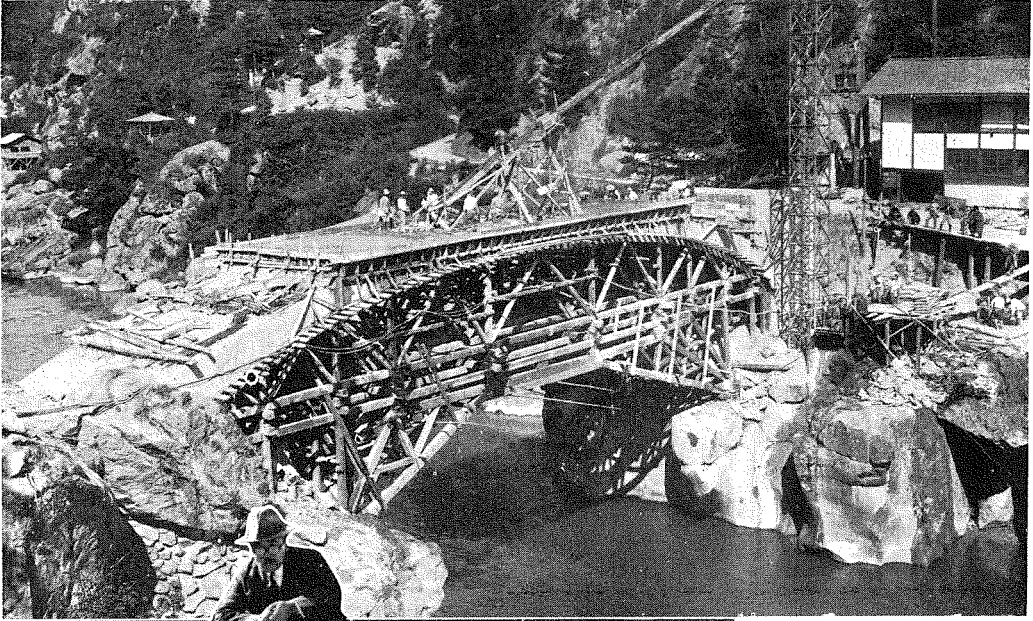


(11) 拱環支保工仰觀。

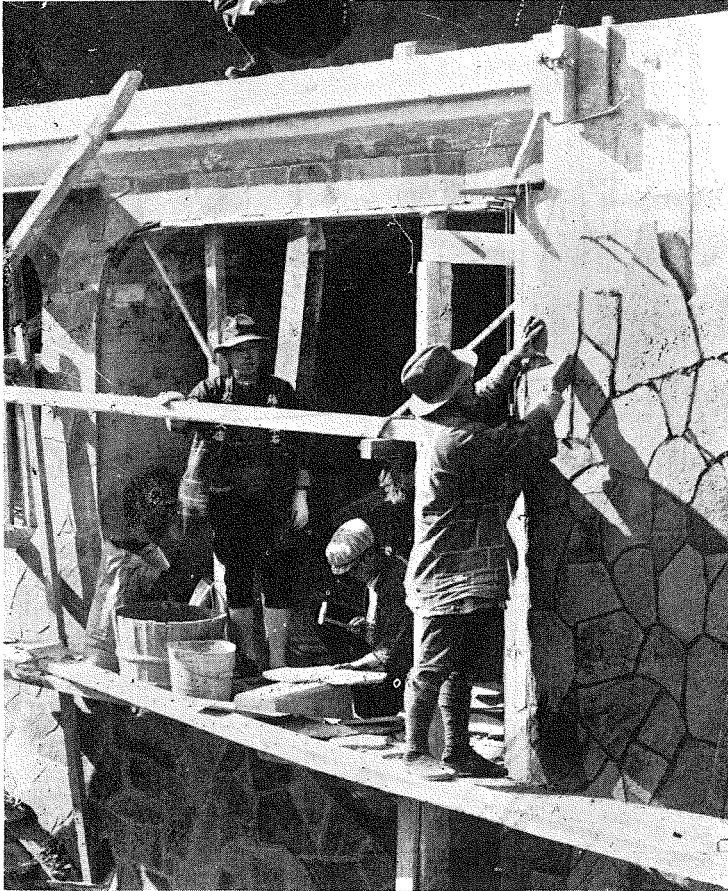


(12) 支壁床版型枠工





(13) 床版混凝土打作業



(14) 拱側面張石作業。