

編 輯 だ よ り

氣が減入る様な天候ではありませんか、一たいどうしたわけでありませうか、北九州では雨乞ひの大砲を天に向つて放ち、北陸では稀有の大水害で被害額凡そ400萬圓、朝鮮も水害、奥羽も洪水、東京はと申しますと七月一ぱい殆んど梅雨模様で自由労働者は仕事にあふれ、 deficit 兒童が激増し、米は減收を見越してどんどん騰る。

『困りましたなあ』

『いやまつたく弱りましたね』

電車に乗つても皆こんな話、不順の天候をかこつてゐるのです。

×

むかし現場にあつた時分に、戸澤ながしと云ふ土方の親方が、「土方殺すにや刃物は要らぬ、雨の三日も降ればよい、と云ふけれども、そいつあ嘘だ。雨が三日降ればや橋は流る堤防は切れるで、それこそ土方様の天下になるのよ」と云つてたのを思ひ出します。戸澤の親方が今何處にあるか分らないけれど、さだめし、あの左の頬の刀傷を赤くしながらほくそ笑んでることでもありませう。

×

さて今月は、天候が不順だつた故か、寫眞の集りが豫定通りに行かず、大變苦しい思ひをしました。こんなとき他の雑誌なら、大學の先生に泣きついて、講義のプリントを貰つて来て埋め合せると云ふ手も

あるのですが、實在の工事を對照とするところに生命のあるわが誌ではそれが利かない。それで、同潤會のアバートなど、二十八日になつてやつと寫眞を撮りすぐ現像して焼付けて、二十九日の日曜に寸法をきめて製版に廻し、三十日の校了に間に合せると云、雑誌としてはかなり際どい藝當までせればなりませんでした。

×

が、出来上つた雑誌を見たわけでは、そんな苦心のあとも見えず、却つて例月よりも物足りない感があるのはどうしたわけでありませう。くさるざるを得ない所以です。

×

八月にはいつたら、チリチリカンカン照りつけてくれないかなあ。五日の日曜には海へ飛び込んで、このくさくさした氣分をすつかり洗ひ流して、新鮮な九月號をお届けするのを楽しみにしてゐます。

お 願 ひ

昭和九年下半年期誌代未拂込の方は至急御拂込下さい。

營 業 部

土 木 工 事 畫 報 第十卷 第八號 定價七十錢 (稅二錢) 每月一回一日發行 一年十二册發行		
購 讀 料 壹 部 七十錢 稅二錢 參ヶ月 貳圓 稅共 六ヶ月 四圓 同 一ヶ年 八圓 同 外國一部 七十八錢 稅 共	昭 和 九 年 七 月 廿 六 日 印 刷 納 本 昭 和 九 年 八 月 一 日 發 行 編 輯 兼 印 刷 發 行 人 岡 崎 保 吉 東 京 市 豐 島 區 長 崎 仲 町 二 丁 目 三 六 二 九 印 刷 所 共 同 印 刷 株 式 會 社 東 京 市 小 石 川 區 久 堅 町 百 八 番 地	廣 告 料 本誌に廣告掲載御希望の向は御一報次第社員參上御相談に應ず。
注 文 は 總 て 前 金、送 金 は 必 ず 振 替 貯 金 に て、東 京 七 〇 貳 六 五 番 宛 拂 上 の 事、但 し 六 ヶ 月 以 上 の 申 込 は 御 希 望 に よ り 集 金 郵 便 を 差 出 し ま す。	發 行 所 工 事 畫 報 社 東 京 市 麴 町 區 丸 ノ 内 三 丁 目 六 電 話 丸 ノ 内 二 六 三 三 番 振 替 東 京 七 〇 貳 六 五 番	大 賣 捌 所 東 京 堂 ・ 東 海 道 大 東 館 ・ 北 隆 館

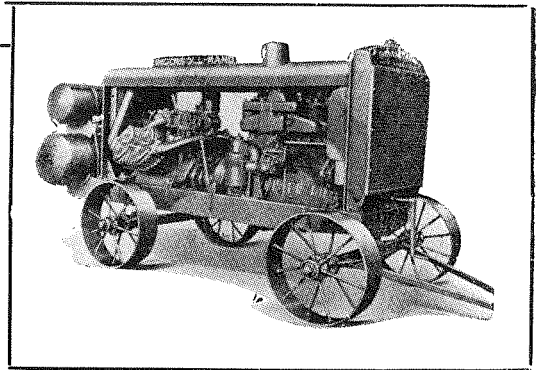
# —インガソルランド— 會社製

空 冷 式  
多 氣 筒  
二 段 壓 縮 機  
テーパーローラー  
ベヤリング付

可搬 式 空 氣 壓 縮 機

## 特 長

- 1 排氣量増加・・・燃料節約……………  
一馬力當り排氣量増加……………23%  
空氣一立方呎當り燃料節約……………25%
- 2 能率の恒久性  
イ、多氣筒二段壓縮であるから一段壓縮機と較べ、氣筒内温度が約200(華氏)位低く、動力が節約せらる。  
ロ、氣筒内温度が低く、潤滑油の脱炭作用を伴はないので、カーボンがバルブに附着する惧れが無い。  
ハ、カーボンが附着しないので、バルブは氣密を保ち得ると共に破損の憂ひが無い。  
ニ、斯くて長期の使用に堪へ、能率が恒久的である。
- 3 維持費低廉  
イ、壓縮氣筒は水套を有せず、空冷式であるから筆嵩の凍結破裂の惧れが全然無い。  
ロ、バルブはクツシヨン式であるから破損しない。  
ハ、壓縮機は IR 社製、エンジンはウオーケツシヤ製の世界的高級品で、耐久力は絶對保證。
- 4 空冷式インタークーラー  
イ、無数のフィン有するチューブラ式分割型で空冷表面積が大きいから冷却効率が  
高い。  
ロ、ドレンが完全に除去せられ、氣筒壁の完全潤滑を資ける。  
ハ、氣筒内の發生温度を低め、動力を節約し

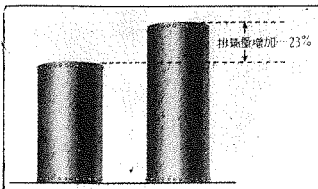


## 又ハ ガソリンエンジン 直詰 オイルエンジン

- 得らる。  
ニ、冷却水を使用せざる爲暑氣に於ても蒸發作用を伴はず却て冷却度が高い
- 5 Timken式ベヤリング  
イ、メインベヤリングはテーパー型ローラーベヤリングであるから、運轉が圓滑である。  
ロ、ベヤリング間の距離が短縮せられ、機械効率が  
高い。  
ハ、常時調節の煩が無く、調節も亦簡單である。
  - 6 簡易クラツチ  
イ、拡張式で、切り換へ操作が簡單である  
ロ、密着表面積が廣いから、連結機能が高い
  - 7 簡易調節  
イ、單一の調節器に依り、壓縮機アンローダー並にエンジン減速器を作動せしめて、燃料の節約を資ける。  
ロ、調節作動は簡易、靜穩で故障を伴はない
  - 8 分解組立が容易である  
イ、一人で氣筒、氣筒頭並にバルブの分解組立が出来  
る。  
ロ、特に可動部の検査分解が容易なる構造である。
  - 9 ウオーケツシヤエンジン  
イ、特許型ヘッドに依る完全燃焼式である。  
ロ、大型吸込辨式で容積効率が  
高い。  
ハ、市場品と較べ出力が30%位大きい。

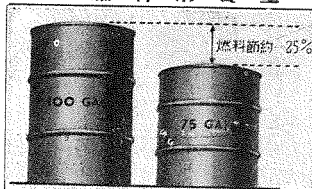
## 一 段 壓 縮 と 二 段 壓 縮 の 比 較

實際排氣量 (100封度)



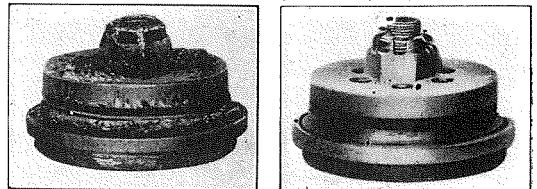
一段型 二段型

燃 料 消 費 量



一段型 二段型

カーボン付着状態 (九ヶ月間使用)



一段型 二段型

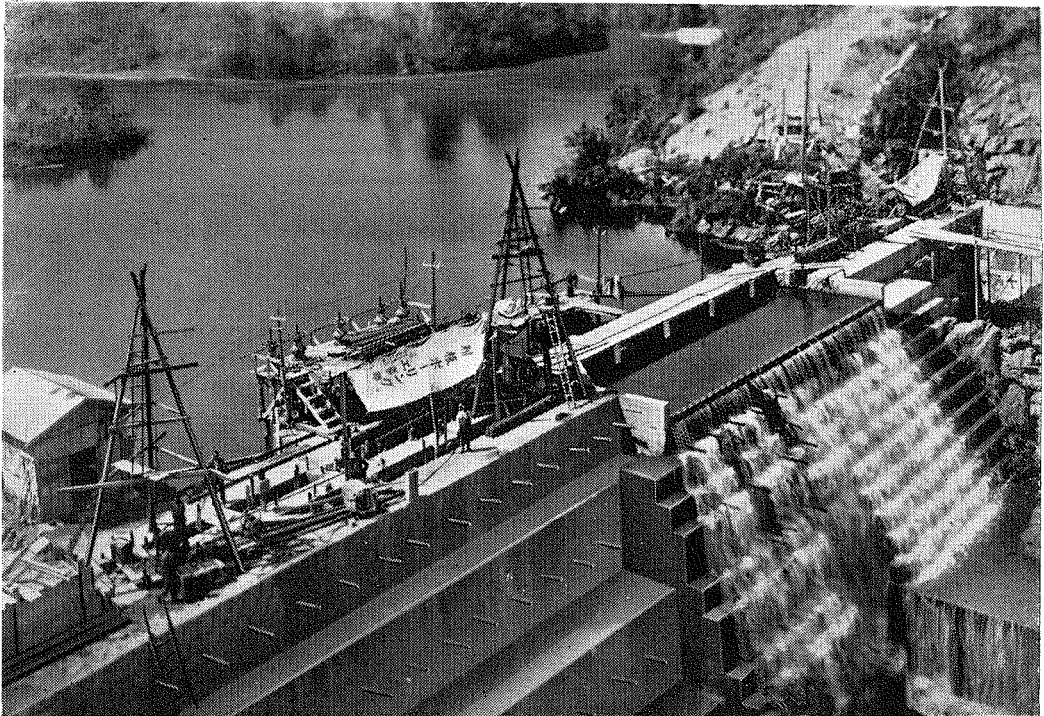
東京市麴町  
丸ノ内三ノ二

# 米國貿易株式會社機械部

神戸市北町  
九十九番

# コアボーリングとグラウト

堰堤の基盤調査及びグラウト工事現場



## 営業課目

## 御挨拶

一、特許利根式

コアボーリング機械

一、特許利根式

グランピング機械

一、砂金用

エンバイヤードリル

一、一般地質の調査

一、探鑛、温泉掘鑿

一、グラウト工事

今回弊所営業部、工事部

調査部の業務の速迅を期

する爲左記の通り移轉致

しました。舊高輪南町事

務所は設計、化學實驗、

及夜間執務所として存置

し一層貴意に酬ふべく努

力致す所存であります。

何卒倍舊の御引立と御指

導を賜り度伏して御願申

上候

東京市京橋區銀座壹丁目三番地  
櫻田機械ビル五階

## 利根製作營業所

型錄送呈

電話 京橋 (56) 一四八六一  
夜間用 高輪 (44) 二七一  
振替 東京 七九一〇

ASANO KAELBLE ROAD ROLLER

# 「アサノケルブレ」道路輾壓機

デイズル又は  
ガソリン機關附



寫眞は滿洲國へ納入  
せる10噸・8噸・6噸  
各級ロードローラーの一部  
を示す。

本機は世界的名聲ある獨逸カール ケルブレ會社  
の設計に基き之に當社が多年各種ロード ローラーを取扱  
ひたる經驗を加味し且つ獨特の見地よりせる改良を施し本邦に最も適  
應せる型式を案出し直接當社が設計監督の衝に當るものなり。

種類 マカダム及タンデム型 機關 重油又はガソリン 自重 2噸より14噸迄

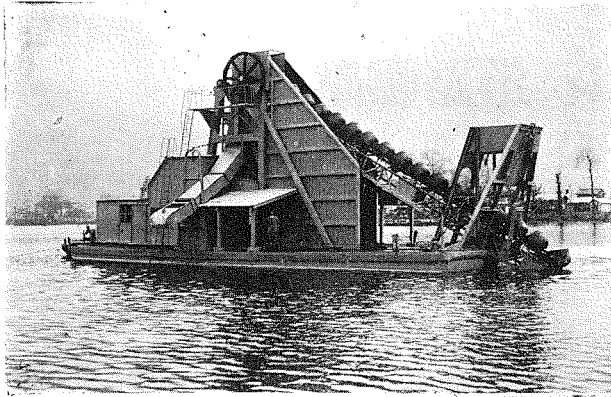
在庫 豊富御照會を乞ふ、當社ローラー最近納入數 貳百五拾臺

製 造 販 賣

淺野物産株式會社機械部

本社 東京市丸ノ内海上ビル 支店 大阪市東區瓦町山口ビル

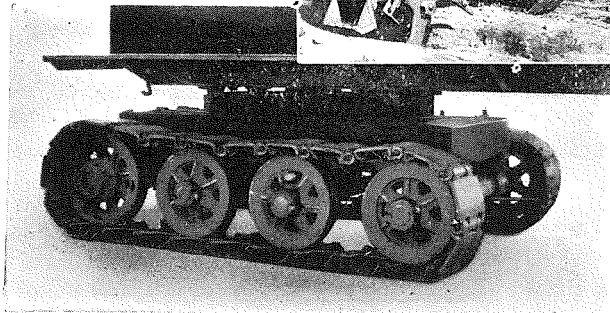
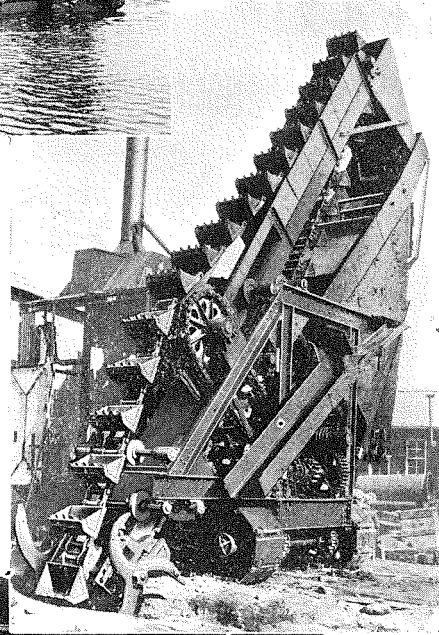
出張所 名古屋——門司——札幌——横濱——神戸——新京——大連



バケツト式  
浚 渫 船

砂 利 採 掘 機

水 上 用  
陸 上 用



無  
限  
軌  
道

(型錄申込次第送呈)

專 門 製 作

三 泉 工 業 株 式 會 社

東京市日本橋區通二丁目五番地

電話日本橋(24)三七二〇番

# NITTA BELT

新田帶革製造所東京支店

東京市京橋區銀座西八丁目

電話銀座  
(57)

〇〇〇八  
〇〇一八  
八九〇〇

帶革·····電機專用金色地球印  
 金色地球印  
 地球印  
 星新田式調革  
 リンクベルト

木綿調革·····コロナベルト  
 スターベルト  
 グランダーベルト  
 新田式ステッキバンド  
 輸送用コンベヤーベルト

新田式ベニヤ板

新田式ベニヤドア

新田式アンボツスドモールド

新田式製圖板

新田ベニヤ製造所東京支店  
 東京市京橋區銀座西八丁目  
 電話 銀座(57)1008~1010

# NITTA VENEER







資社  
合會

# 東京衡機製造所

代表社員 工學博士 伊東久米藏

本店 東京市麴町區丸ノ内二丁目六番地  
工場 東京市品川區北品川四丁目五一六番地

電話丸ノ内(23)一七八七番 一九二四番  
電話高輪(44)一八八五番

## 目科業營

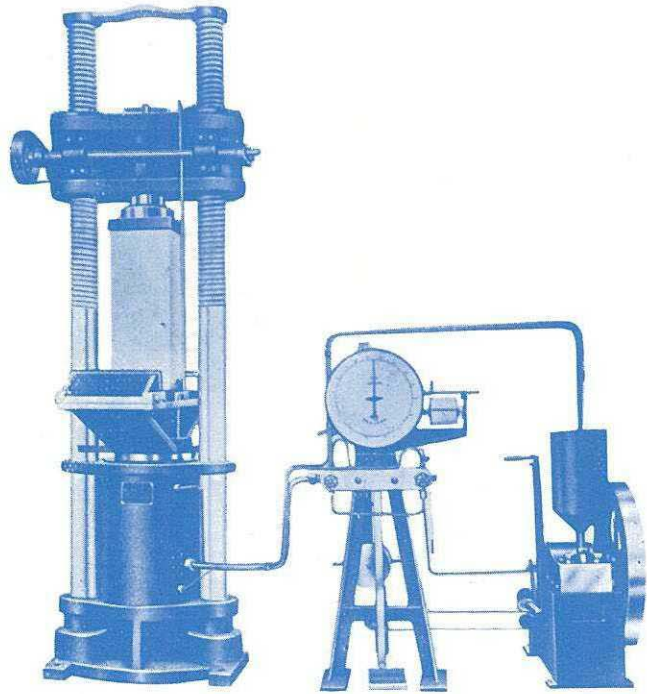
各種動力計  
各種材料試驗機  
各種材料試驗機  
各種材料試驗機  
各種材料試驗機

試驗機

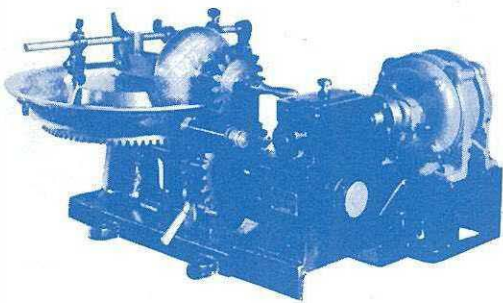
衡器

鐵道及鑛山用貨車掛衡橋  
專賣特許東京衡機自動秤

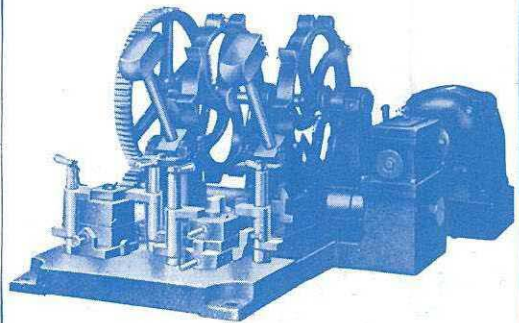
衡器及天秤類一般



東京衡機アムスラー型三百越耐壓及彎曲試驗機  
特許東京衡機式改良振子動力計附



商工省標準「セメント混合機」  
(スタインブリックシユメルツァー型)



商工省標準鐵檢機(ペーメルツァンズ型)



# THE "KOJI GAHO"

AN ILLUSTRATED CONSTRUCTION REVIEW

VOL. 10, NO. 8

Published Monthly by the Koji-Gaho-sha  
Tokyo Japan

## 日立工事用諸機械

ブ 機 機 機 ト 機  
ン 風 縮 重 イ ス  
ポ 送 壓 起 ホ 捲



日立製作所

東京・丸の内

定 價 金 七 拾 錢 送 料 二 錢

大正十四年七月二十八日 第三種郵便物認可  
昭和九年八月一日發行 (每月一回發行)

土木 建築 工事書報 第十卷 第八號