

同潤會江戸川アパート

同潤會がかねて牛込區新小川町に建築中の江戸川アパートが此程竣工し、七月二十八日二十九日の兩日披露の展覽會を開催して一般の參觀に供した。此アパートは規模に於ても設備に於ても東洋一と稱せられるもので、和洋兩様の世帯向貸室と男子獨身者向貸室が巧みに配置されてゐる。

同潤會は既に周知の通り、彼の關東大震災火災を契機として東京地方に於ける中産階級以下の住宅問題を解決すべく設けられた財團法人で、既に青山、澁谷、三田、清砂通、東町柳島、中ノ郷、上野下、三ノ輪、鶯谷、虎ノ門、大塚女子等東京市内に13個所のアパートを建設、更に横濱市内には平沼町、山下町の2アパートを建て、此他月賦償却による分譲住宅を各所に建設しつつある。

今回竣工した江戸川アパートの概要は大體次の通りである。

工 事 概 要

位 置・東京市牛込區新小川町2丁目10、11番地

敷地面積・2,061.15坪。

建物階數・第1號館地階付6階建。
第2號館4階建。

建物面積・第1號館延2,394.314坪。
第2號館延1,317.524坪。

内 譯	第1號館(坪)	第2號館(坪)
地 階	138.956	—
1 階	430.867	321.827
2 階	389.525	321.827
3 階	362.609	321.827
4 階	362.609	321.827
5 階	338.970	—
6 階	338.970	—
屋 階	26.474	30.216

屋上機械室 5,331

貸室戸數・世帯向和風貸室119戸、同洋風貸室7戸、獨身者向和風貸室25戸、同洋風貸室106戸。尚世帯向貸室戸數の外に管理事務所、食堂、浴室の各附屬住宅が各1戸宛出來てゐるし、其他管理事務所、食堂、炊事室、電話交換室、社交室、娛樂室等。

基 礎・2館共杭打地形鉄筋混凝土基礎。

構 造・鉄筋コンクリート造で、一階床の一部及各階間仕切の一部は木造。コンクリートは全部機械練で、「ウオーセクリーター」を用ひて「セメントペースト」をつくり、然る後砂、砂利等を混入する方法を採つた。調査は4, 5, 6, 7, 8, 9, 10, 11の8ヶ月間は水セメント比65/100、12, 1, 2, 3の4ヶ月は59/100で、「スラムプ」は平均22糎。

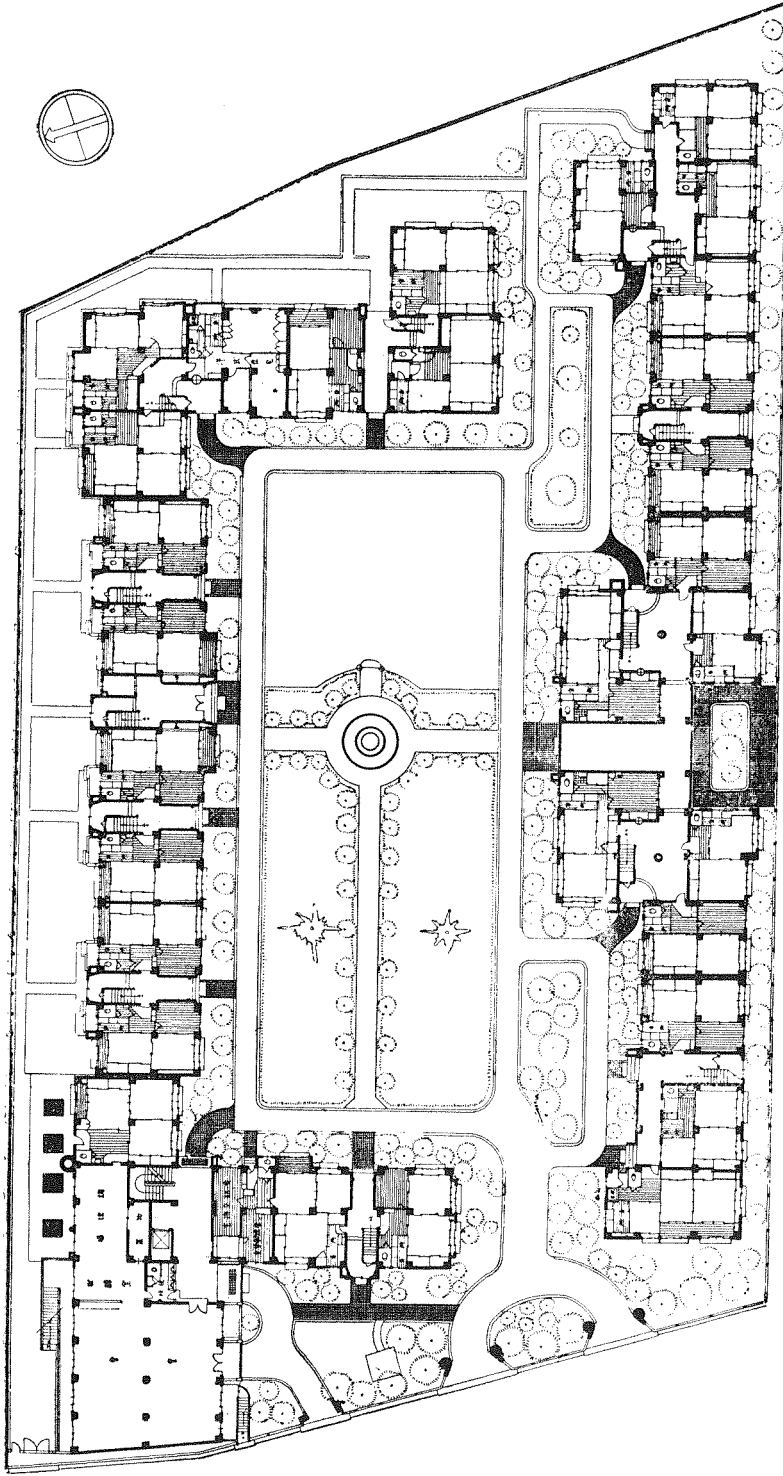
外部仕上・「リソイド」仕上、一部タイル張、富國石張り、モルタル塗仕上。

内部仕上・和風世帯向貸室の玄関及廣間は床人造石研出し、壁及天井は漆喰塗、洋間は床タンギール椽甲板、壁粗面漆喰、天井漆喰。各居室は床畳敷、壁漆喰、天井漆喰。洗面所及便所の床はタイル張、臺所は椽甲板張り。

洋風世帯向貸室は玄関は床タイル張、壁腰廻りタイル張上部漆喰、天井漆喰。廣間及廊下の床はフロアリングブロック、壁及天井共漆喰。食堂、居間、寢室、書齋は床フロアリングブロック、壁及天井共漆喰。臺所床は米椽甲板、壁人造研出し天井は白セメントモルタル仕上、便所及湯殿は床、壁、天井ともタイル張り。

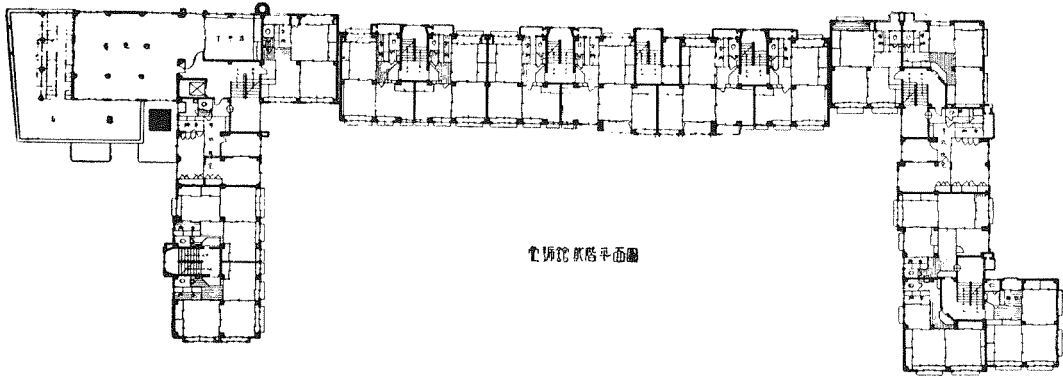
獨身者向和風貸室は床コルク下敷の上に薄べり敷、壁及天井漆喰。同洋風貸室は床フロアリングブロック、壁天井漆喰塗。

建具は、各外部窓は全部鋼鐵製で、居室は

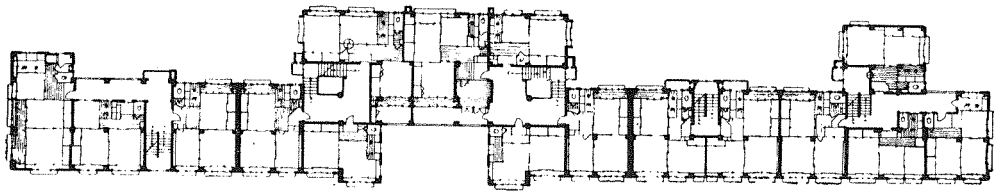


重陽館或瑞館各查階平面圖

(1) 同潤會江戸川アパート1, 2號館1階平面。

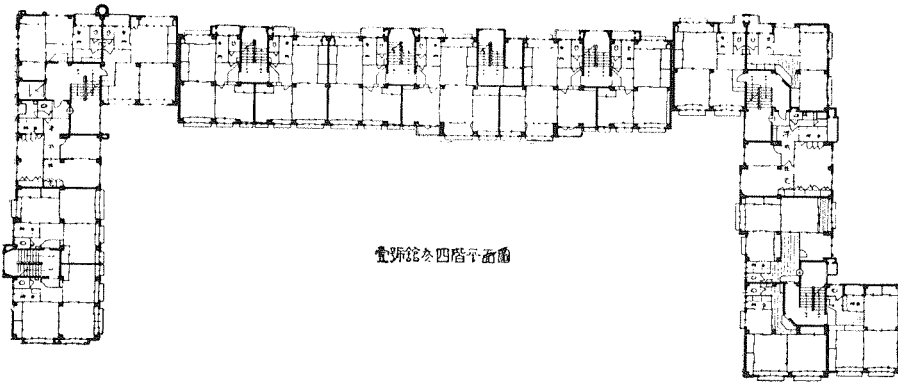


1号館1階平面図

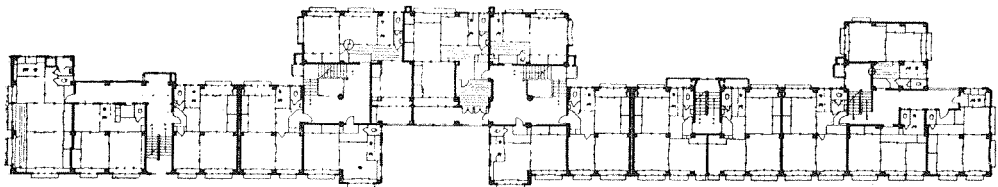


1号館2階平面図

(2) 同潤會江戸川アパート1, 2号館2階平面。

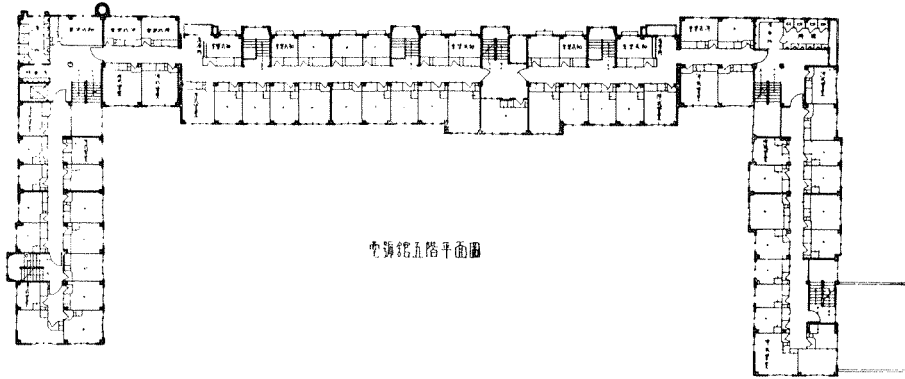


2号館2階平面図

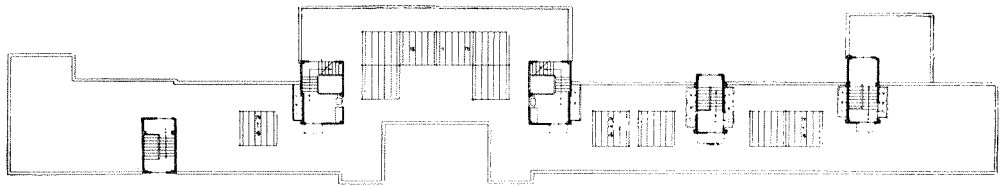


2号館3階平面図

(3) 同潤會江戸川アパート1, 2号館3, 4階平面。

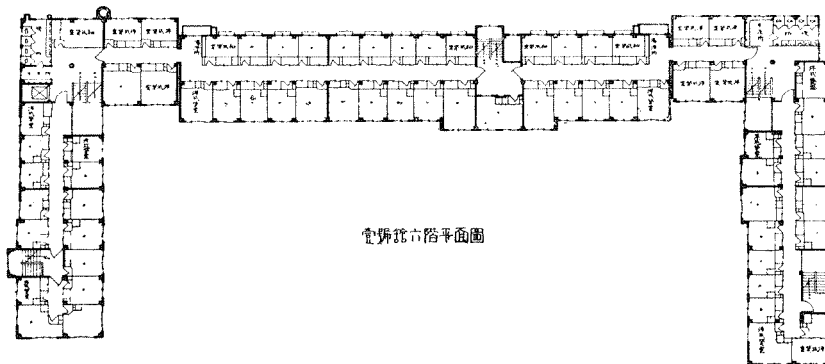


電機館五階平面図



電機館屋上平面図

(4) 同潤會江戸川アパート1號館5階、2號館屋上平面。



電機館六階平面図

(1) 同潤會江戸川アパート1號館6階平面。

引違式となつてゐるが、特に考案した特殊の構造がとられてゐる。各世帯向貸室の出入口は凡てスチールドアで、引戸の分は特殊の考案が用ひられてゐる。

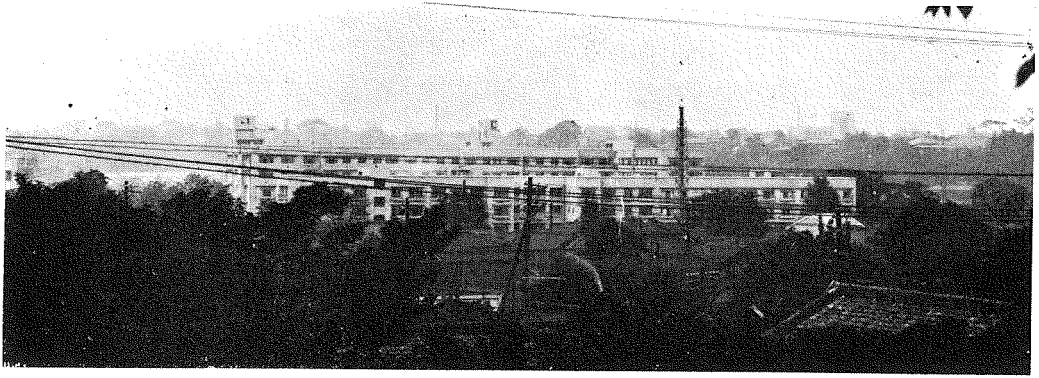
設 備・附帯設備には給水、衛生、暖房、電氣等の諸工事がある、高層の集合住宅であるから、消火、避難等には特に意を用ひ、各階段を防火扉で仕切り、避難用具としては五、六階廊下に救命袋、四階には繩梯子其他消火器が備へてある。昇降設備は各階段及エレベーターで、エレベーターは日本

エレベーター製乗合式で六人乗である。

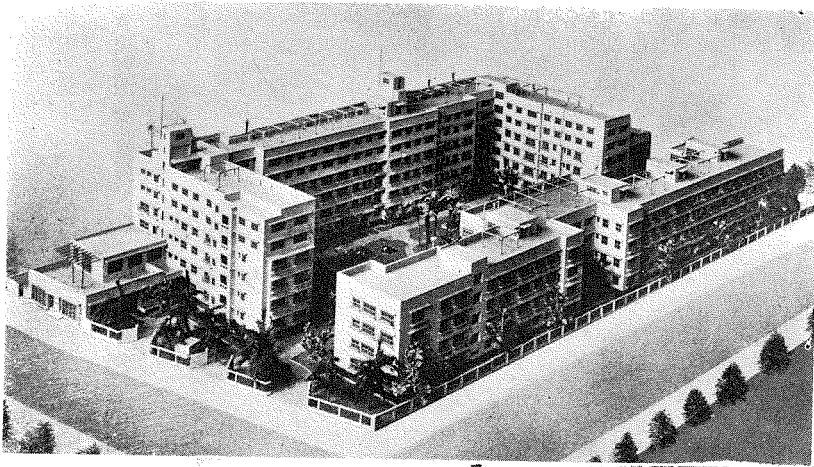
各戸の設備としてはラジオ、電話、及び暖房ラヂエーターがあり、純洋式世帯向貸室には浴室（瓦斯風呂）のついたものが7戸、和式世帯向貸室には浴室のあるものが4戸ある。この外臺所用具や戸柵等は今更記す迄もない。

設 計・同潤會。總工費・約80萬圓。

施 工・建物及一部設備並に附帯工事は株式会社錢高組の請負、暖房は高砂暖房工業所、電氣工事は弘電社、等である。



(1) 江戸川アパート・筑土八幡境内よりの遠望。



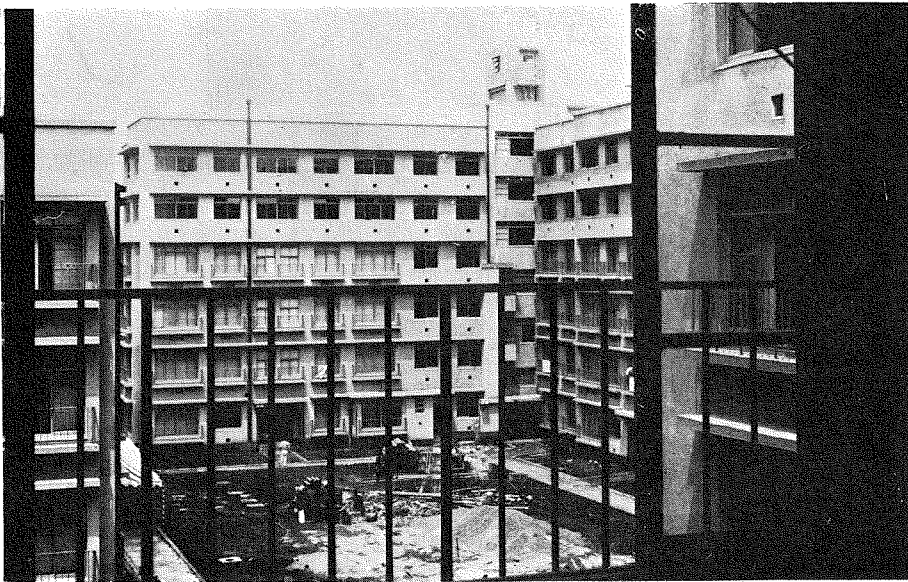
(2) 江戸川ア
パート・全景・
模型写真。

(3) 江戸川アパ
ート・正門より1
号館の一部。



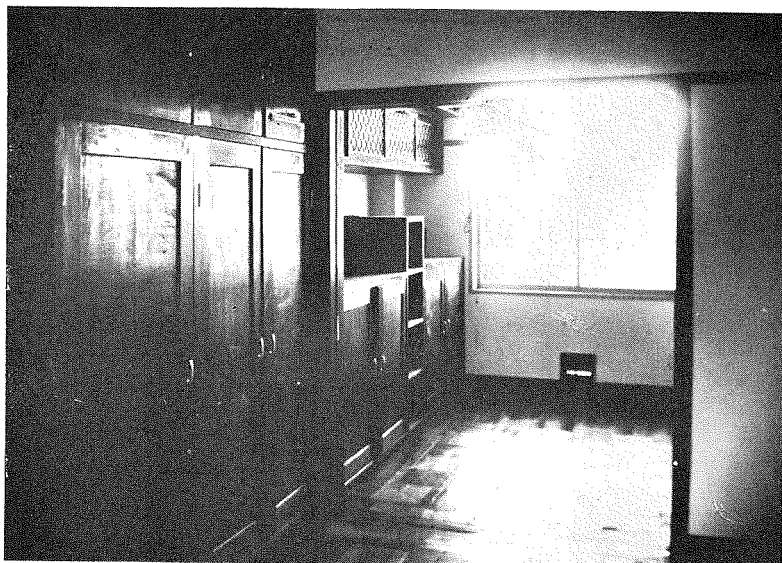


(4) 江戸川アパート・1 号館
屋上より 2 号館の一部を。

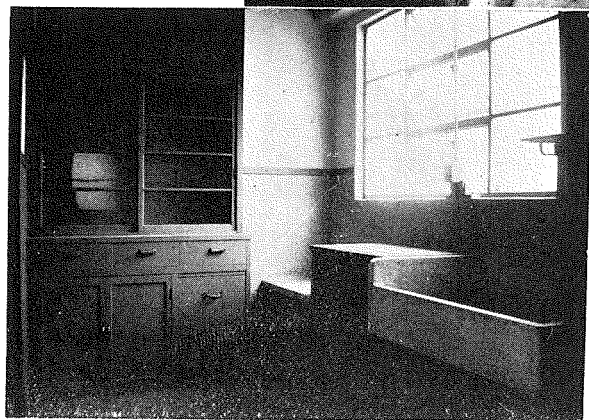
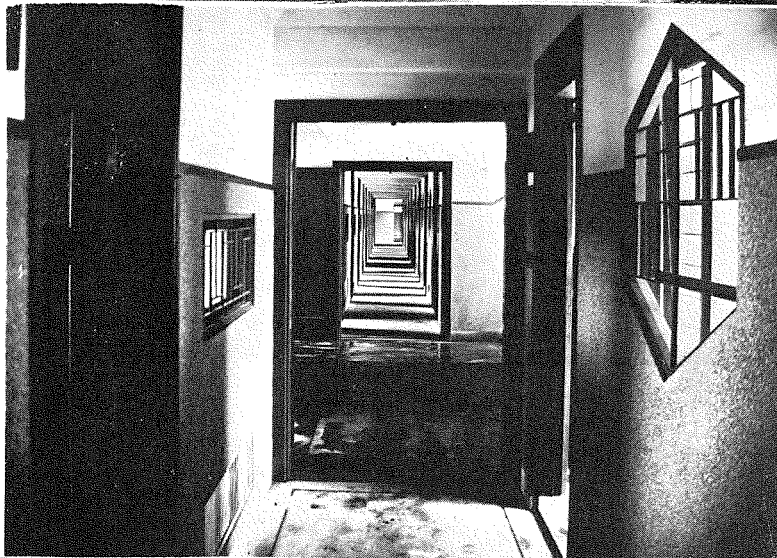


(5) 江戸川アパート・2 号館
北東部より 1 号館を。

(6) 江戸川アパート
ト・洋風世帯向貸
室の一部。



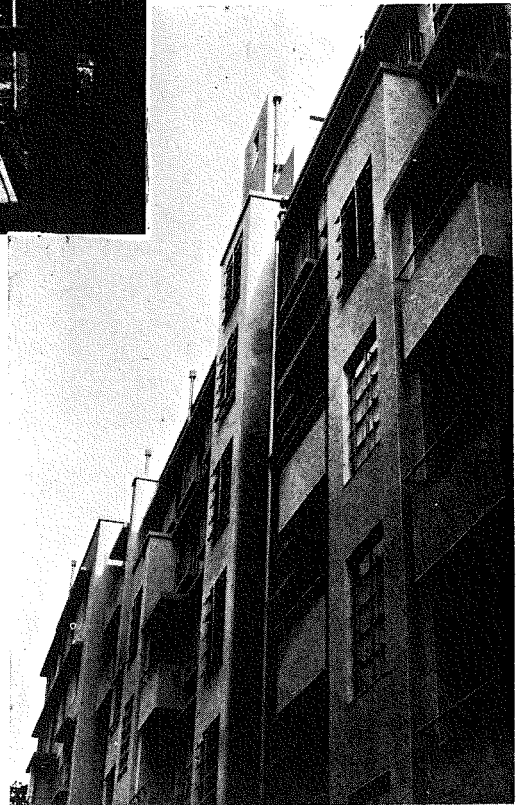
(7) 江戸川アパー
ト・獨身者向貸室の
廊下、この兩側に貸
室がある。



(8) 江戸川アパート・臺所、之は
標準的なもの。



(9) 江戸川アパート・1号館
前面を横から。



(10) 江戸川アパート・1号館背面
一部。