

飛越線 建設工事 グラフィック

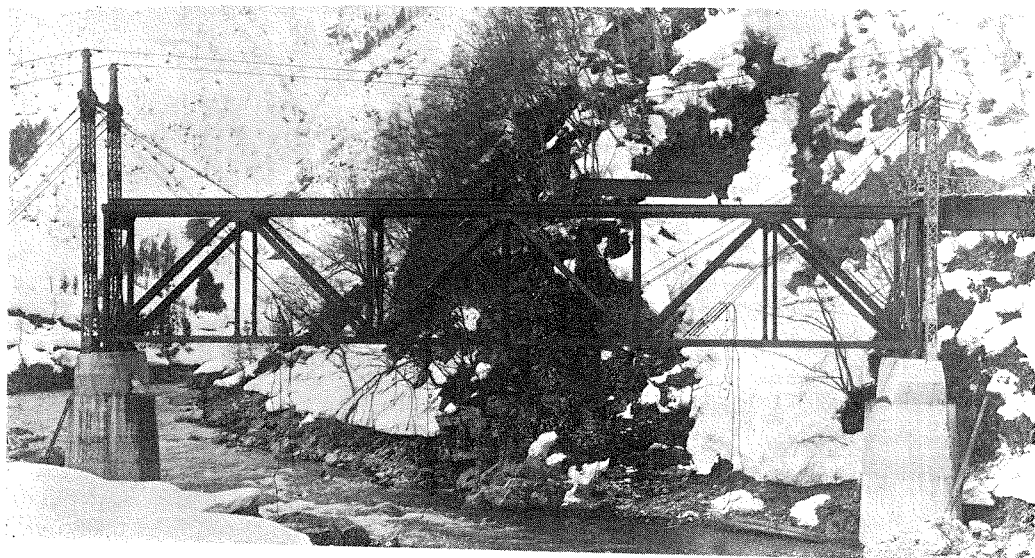
鐵道省長岡建設事務所長

高 井 信 一

第 十 一 宮 川 橋 梁



(1) 飛越線
第十一宮川橋梁
〈富山起點66杆
480米〉支間46
米80のケーブル
エレクションに
よる架設工事。



(2) 飛越線
第十一宮川橋梁
のケーブルエレ
クション。そ
の2。

第十二宮川橋梁



(3) 飛越線第十二宮川橋梁〈富山起點67杆085米〉支間34米50の手延式による架設工事。その1。



(4) 飛越線第十二宮川橋梁の手延式による架設工事状況その2。