

山本卯太郎君の熱と力を惜む

四月二十日春爛の花にそむいて我が山本卯太郎君は下關の旅床に病んで逝いた。春秋に富む此の熱情の技術家を天は何故に奪い去つたのであらう。

山本君はバスキュールの専門を標榜して民間技術界に奮闘した勇士だ。何等の財力なく一介の技術家が徒手空拳で良くあれだけ奮闘した。而して奮闘し奮闘し切つて死んだ。四十八歳の齡ではあるが奮闘するに於て不足な人生ではなかつた、此點では恐らく満足して逝いたであらう。

山本卯太郎君は技術家には珍しい快男兒であつた。磊落にして然も技術家としての緻密と周到さを失はず、設計も速く、製圖も速く、見積も速く、實業上の取引も速く、交渉も早く、然も世情の機微に通じて中々抜目のない人間であつた。自分の信する處には大膽に突進した。

然し資本的に恵まれなかつた君の事業は常に孤軍奮闘であつた。東京から大阪へ移つて後も上京する毎に我工事畫報編輯部を訪れて快談するのが常であつた。工事技術界不振の際に君の如き一種の闘士を失つては益々淋しさを感ずる。

新刊紹介

續學校建築圖集 日本建築協會

四六倍判 134 頁、大部分アート紙刷の寫真と圖面で、終りに工事概要がついてゐる。之は先に同會で刊行した學校建築圖集の續編で小學校より中學校、大學に至る迄の建築が網羅されてゐる。今や學校建築は量に於ては勿論質に於ても優に建築界の一分科となりつゝある時此圖集の刊行は極めて有意義なるものと信ずる。(定價 1 圓)

土木試驗所報告 第二十六號

内務省土木試驗所の標記刊行物が出た。内容は所長物部博士の「地震による動水壓を考慮せる重力堰堤の斷面決定法」の外、本間仁氏・田中村調節池溢流堤に關する水理試驗、西川松本兩氏・瀝青鋪裝切取試驗體の性質、島田福島兩氏・道路鋪裝用瀝青乳劑の性状に關する基本的研究第一報、松村孫治氏・自動車の路面に及ぼす衝擊に關する研究其一等で、物部博士の論文は世界的研究だと云はれてゐる。(四六倍判 160 頁、土木試驗所發行)

訂正

前號口繪(226頁)軍人會館の説明中施工大林組とあるは清水組の誤りに付茲に訂正して、關係各位及び讀者諸彦の御寛恕を乞ひます。

× × ×

土 木 工 事 畫 報 第十卷 第六號		定價七十錢 (稅二錢)	毎月一回一日發行 二ヶ年十二册發行
購 讀 料	昭和九年 五月廿六日印刷納本 昭和九年 六月 一日發 行	廣 告 料	
壹 部 七十錢 稅二錢 參ヶ月 貳 圓 稅 共 六ヶ月 四 圓 同 一ヶ年 八 圓 同 外國一部 七十八錢 稅 共	編輯兼印刷發行人 岡 崎 保 吉 東京市豐島區長崎仲町二丁目三六二九 印刷所 共同印刷株式會社 東京市小石川區久堅町百八番地	本誌に廣告掲載御希望の向は御一報次第社員參上御相談に應ず。	
注文は總て前金、送金は必ず振替貯金にて、東京七〇貳六五番宛拂込の事、但し六ヶ月以上の申込は御希望により集金郵便を差出しませす。	發行所 工 事 畫 報 社 東京市麴町區丸ノ内三丁目六 電 話 丸ノ内二六三三番 振 替 東京七〇貳六五番	大 賣 捌 所 東京堂・東海道 大東館・北隆館	



板硝子 旭硝子 塩化カルシウム

(商工省撰定)
優良國産品

品質 A(優等品)、B(普通品)
C(格安品)

厚味 並厚、三耗、四耗、五耗

種類 透、摺、結霜

日、英、米、佛、專賣特許

品種 電氣絶縁用……耐水、防
錆用……耐酸、耐アルカリ
用……焼付用其他

コンクリート工専用
セメント防凍硬化劑

品種 固形及粉末

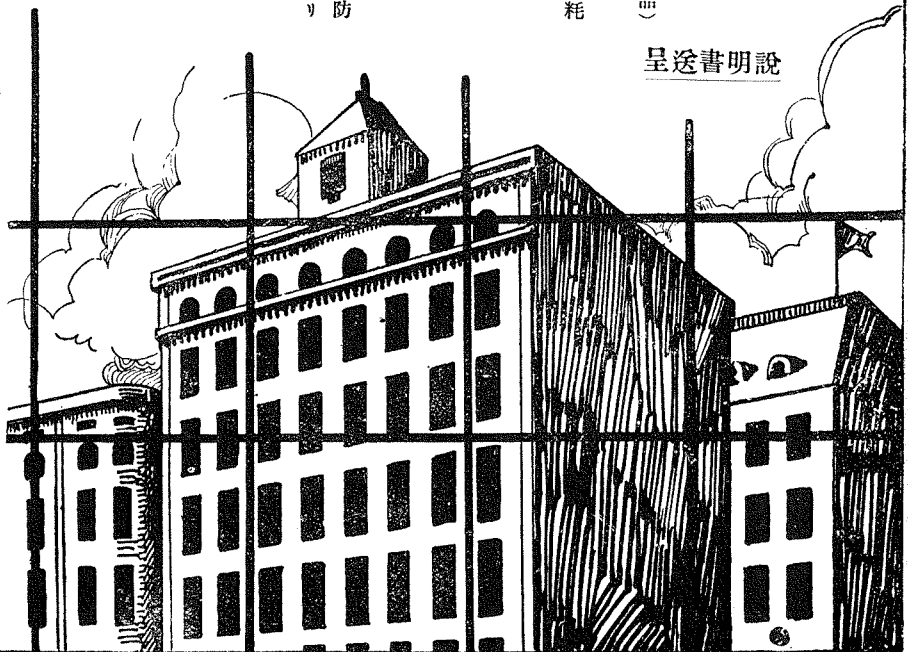
營業種目 板硝子、曹達灰
局方重曹、苛性曹達
鹽化石灰、耐火煉瓦
旭ラツカー

所賣販

東京市日本橋區室町
大阪市東區道修町
門司市棧橋通
名古屋市中區新柳町
小樽市南濱町

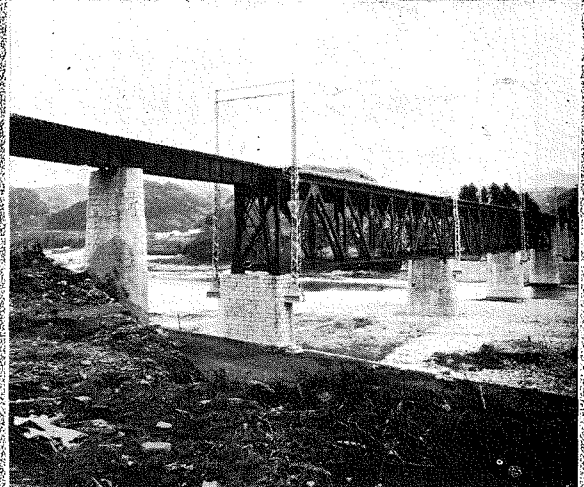
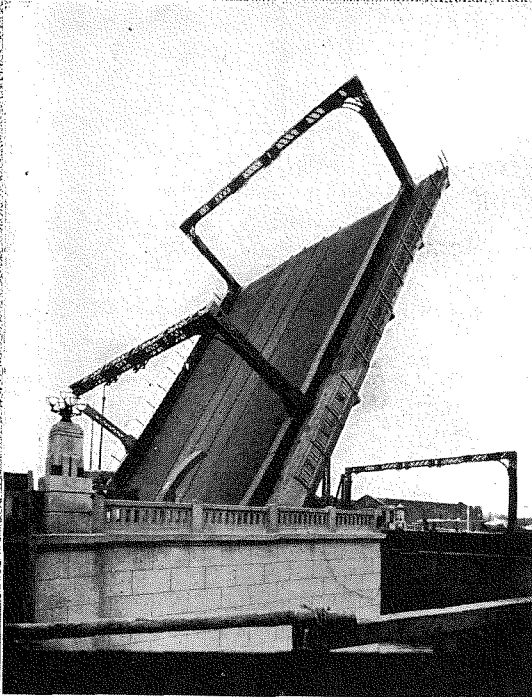
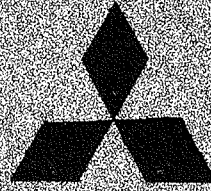
旭硝子株式會社東京出張所
同 大阪出張所
同 門司出張所
同 名古屋出張所
同 小樽出張所

呈送書明説



東京 旭硝子株式會社 丸の内

三菱の橋梁



舊社名 三菱造船株式會社
新社名 三菱重工業株式會社
社名變更 (昭和九年四月十一日改稱)

三菱重工業株式會社

(舊 三菱造船株式會社)

神戸造船所

神戸市兵庫區和田崎町



館山北條町島原通り昭和九年五月三日撮影

- 工 法
1. 基礎路盤整理の上
 2. コールタール1平米當り
 - 1.2 立撒布し其上に砂撒布
 3. 厚5種アスファルトコンクリートを鋪設
 4. シールコート上に碎石撒布

特許ワーレナイトビチュリシック舗装
 特許ペーリシック舗装
 アスファルト其他各種舗装
 並に一般土木工事

日本石油道路部と淺野物産道路部
 を合併繼承せる……………

日本舗道株式會社

東京・丸ノ内・三ノ四・有樂館
 電話・丸ノ内(23) 4863・4995

出張所・横濱・名古屋・京都
 大阪・福岡・臺北・新京



資社
合會

東京衡機製造所

代表社員 工學博士 伊東久米藏

本店 東京市麴町區丸ノ内二丁目六番地
工場 東京市品川區北品川四丁目五一六番地

電話丸ノ内(23)一七八七番 一九二四番
電話高輪(44)一八八五番

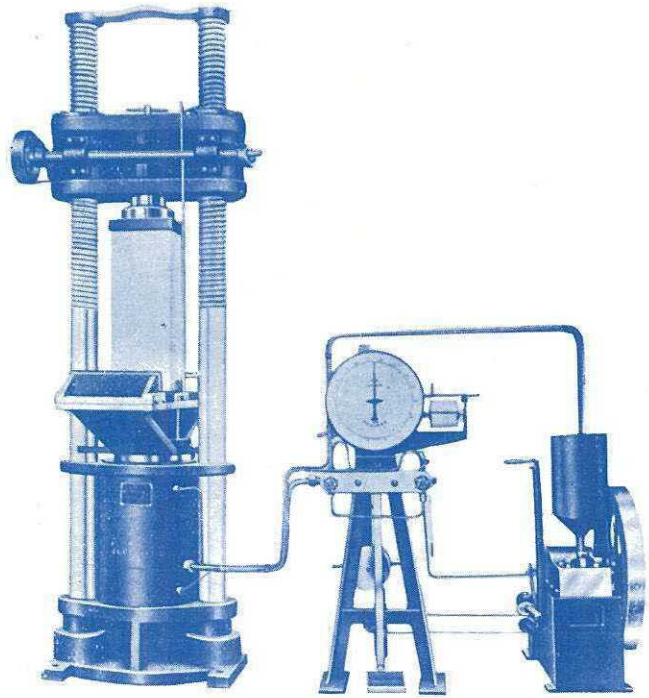
營業科目

各種材料試驗機
各種動力計
セメント及コンクリート試驗機
道路材料試驗機
各種材料試驗機

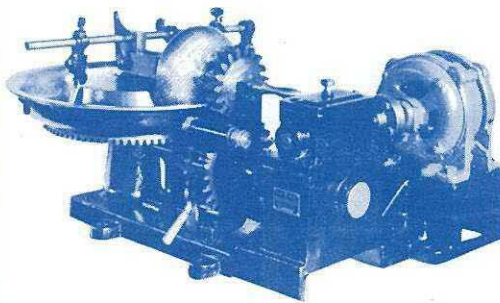
試驗機

衡器

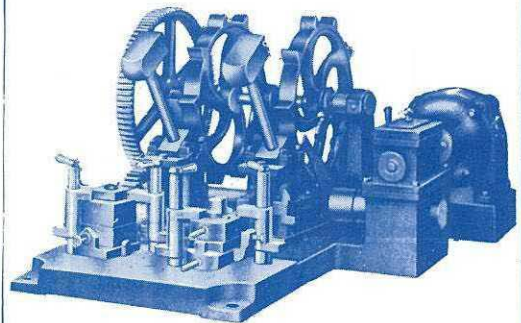
鐵道及鑛山用貨車掛衡橋
衡器及天秤類一般
專賣特許東京衡機自動秤



東京衡機アムスラー型三百磅耐壓及彎曲試驗機
特許東京衡機式改良振子動力計附



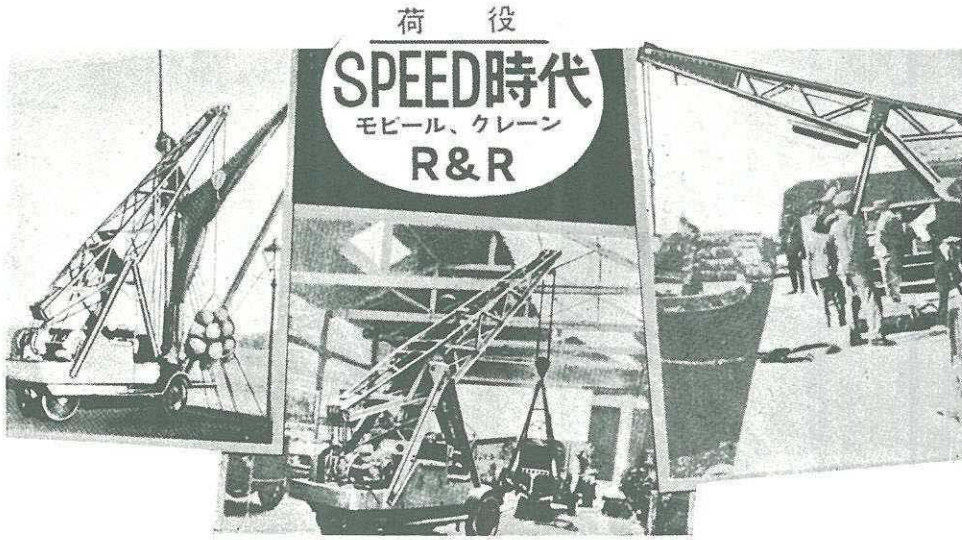
商工省標準「セメント混合機」
(ハダイナミックシユメレット型)



商工省標準鐵機(ペーメマルテンス型)

THE "KOJI GAHO"
 AN ILLUSTRATED CONSTRUCTION REVIEW
 VOL. 10, NO. 6
 Published Monthly by the Koji-Gaho-sha
 Tokyo Japan

PETROL-ELECTRIC MOBILE CRANE



種類：1, 2, 3 1/2, 5, 及 6 噸

MOBILITY-SIMPLICITY-UTILITY

英國ランサムス・エンド・ラピヤー會社

總代理店

株式會社 **高田商會**

本店 東京市麴町區丸ノ内二丁目六番地
 電話丸ノ内(23) 代表番號 1321
 大阪支店 大阪市北區中ノ島二丁目二十番地
 電話本局 481. 482. 5687

支店出張所及代理店

門司・名古屋・小樽・吳・横須賀・舞鶴・大連・奉天・臺北・上海・倫敦・紐育・漢堡

大正十四年七月二十八日
 昭和九年五月二十六日
 第三種郵便物認可
 (毎月一回發行)

土木建築
 工事誌報 第十卷
 第六號

定價 金七拾錢 送料二錢