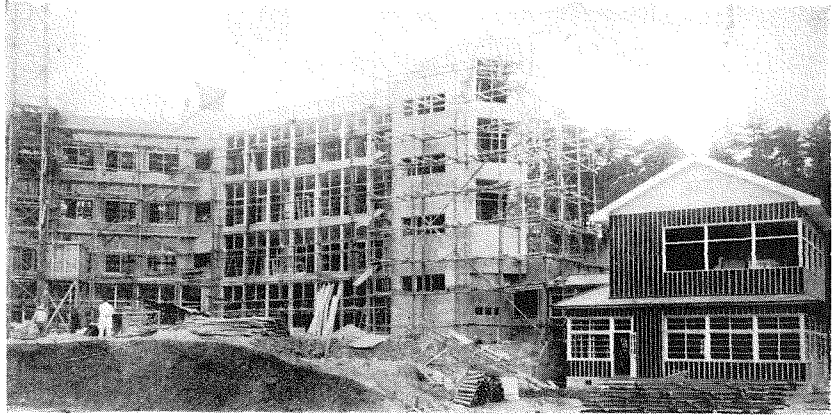


# 刀根山 保養所 創設工 事概要



(1) 工事中の刀根山保養所。

**位置** 刀根山病院北東隣接地  
**起工** 昭和八年六月七日 竣功昭和九年四月  
**收容能力** 100人  
**創設費** 121,571圓  
**敷地面積** 2754平方メートル  
**建築面積** 建坪538平方メートル 延坪1647平方メートル

**内 譯**

- 一、病 館一(建坪385平方メートル)(延坪1435平方メートル)
- 一、附屬館一(建坪148平方メートル)(延坪 207平方メートル)
- 一、渡廊下一(建坪 5平方メートル)

**構造、仕上及配室**

一、病館鉄筋「コンクリート」造四階建、軒高15米の近世式建物にして刀根山病院北東隣敷地内山腹を開鑿して建設し前面に廣大なる庭園を備へ、窓は採光面積を特に大ならしめ之がため南面廊下一部は輕快なる鐵骨構造となせり。

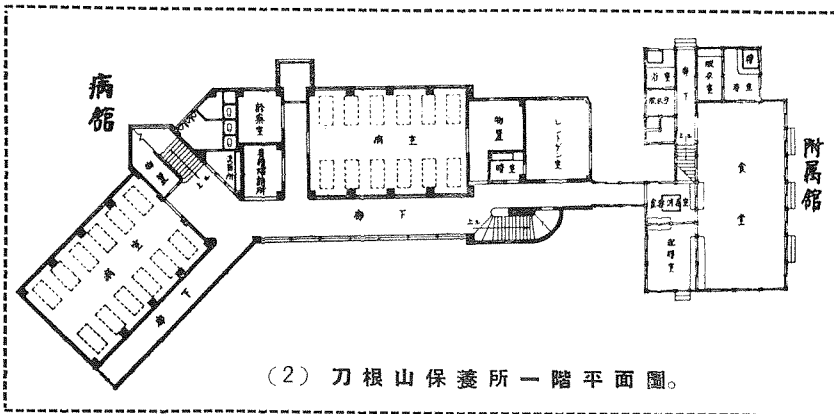
仕上は外壁は「セメントモルタル」仕上、内部は一般に漆喰仕上、腰壁は布張り「ペイント」仕上、床は板張りとする。  
 主なる配室次の如し。

- 一階 病室、(十二床) 二室 診察室、看護婦詰所、レントゲン室、略痰消毒室
- 二階 病室、(十二床) 二室 重患者室、患者食庫
- 三階 病室、(十二床) 二室、診察室 看護婦詰所、略痰消毒室
- 四階 病室、(十二床) 二室、重患者室、太陽燈室、患者倉庫
- 屋階 階段塔屋及水槽

一、附屬館は木造石綿「スレート」葺二階建(一部平家)軒高8米20の近世式建物にして病館北側に隣接し渡廊下を以て中二階より病館

一階廊下に連絡し、外部は防蝕剤及「ペイント」塗仕上内部は概ね「ペイント」塗仕上とする、主なる配室次の如し。

- 一階 食堂、配膳室、浴室
- 二階 作業室



(2) 刀根山保養所一階平面圖。