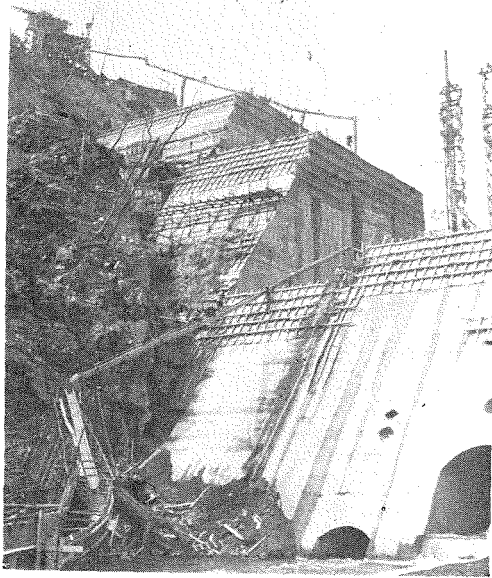


廣島電氣下山水力發電所



コンクリートはウオーセクリ
ーターにより調合されたものを
21切練ミキサーで混合し、エレ
ベーターで捲揚げシュートによ
つて打ちおろす。ミキサーは何
れも21切練で山腹に1臺河床に2
臺 目下對岸山腹に1臺増設中)
一日晝夜に260立坪を施工して
ゐる。現在の出来高8,000立坪。
溪間に數條のケーブルロープを
張りシュートの吊綱又は混凝土
用碎石の運搬に充てゝある。

これは本社鶴田社長が去月熱
河方面視察の際お立寄りして見
學した時の土産の一つです。誌
面の都合上此處に掲げた外の寫
眞や圖面や概要記事は次號に詳
報することにしました。上の寫
眞は下山發電所王泊貯水池堰堤
工事、下はその背面で、前方よ
り赤松土木部長、空閑現場主任、
高橋遜信技師の諸氏です。何れ
も鶴田氏の撮影。



王泊貯水池堰堤工事