



(f) 東京市四谷第五小學校全景 (西南より)

設計 東京市土木局建築課

施工 竹 田 組

東京市土木局建築課技師・古茂田甲午郎

東京市四谷第五小學校

設 計 の 趣 旨

本校は市内の小學校としては稀に廣大なる敷地面積を有するので、校舎配置に關し特に一般のL字類の開放型を避け、平面圖に示した様なJ字型の集約型とし、西側及北側の兩校舎は3階建東南の兩面は2階建とし、校舎全體の採光、通風を完全ならしめた。

尙區分した運動場は、東南の廣場を主として上級男生用に當て、中央は女生徒、更に室内體操場南面に下級兒童の運動のため、砂場及迂り臺等の遊戯設備を施し、之に隣接してプールを設けた。

工 事 概 要

名稱・位置・東京市立四谷第五尋常小學校・東京市四谷區三光町47番地。

構造・校舎鐵筋コンクリート造3階建、一部地下室附、屋内體操場鐵骨鐵筋コンクリート造平家建。

規模・30學級、建坪2,316.584平方米（700.763坪）延坪5,411.547平方米（1,636.987坪）

此内譯・地階172,977平方米、1階2,316.584平方米、2階1,598,030平方米、3階1,258.804平方米、屋階65.142平方米。

主なる室	室名	一室の面積 (平米)	室數	室名	一室の面積 (平米)	室數
	普通教室	60.744	30	第一理科教室	99.286	1
	第二理科教室	78.960	1	理科準備室	44.127	1
	手工教室	183.296	1	唱歌教室	100.023	1
	裁縫教室	118.524	1	圖畫教室	136.924	1
	職員室	101.290	1	衛生室	43.941	1
	屋内體操場	480.000	1	シャワーバス	19.250	1

構造と仕上・校舎及び屋内體操場とも基礎は布掘り割栗石地形である。

屋根は校舎及屋内體操場とも陸屋根でアスファルト防水層を施し、その上にアスファルトブロック敷き運動場設備をした。

外壁はアートガン、即ち白セメント塗料を壓搾空氣で吹き付け仕上げた。

内壁は天井吸音材バベレックス塗、壁はプラスター塗、腰廻りはセメントモルタル塗の上にペイント塗仕上、一部を木造の羽目板張りとした。

床はコンクリート床版の上に昇降口及び一階の廊下等はタイル敷き、屋内體操場及2.3階廊下は櫛フロアリングブロック敷き、其他は各室共木造米松板張りである。

設備・煖房はヴェパー真空式蒸氣煖房裝置で各主要室に放熱設備をした。

衛生給水設備は1階水呑所、手洗所、消火栓等は市水道直結で、其他は一旦屋上の水槽に揚水の上各所に給水し、便所は何れも水洗式で汚水は淨化の上最寄下水道に放流する。

電灯は1階普通教室を除く各室全部、2階は特別教室、廊下、階段、便所等に、3階は各室全部に設備した。

動力は手工室、理科室、汽罐室等へ、裁縫室には熱用コンセントを設けた。

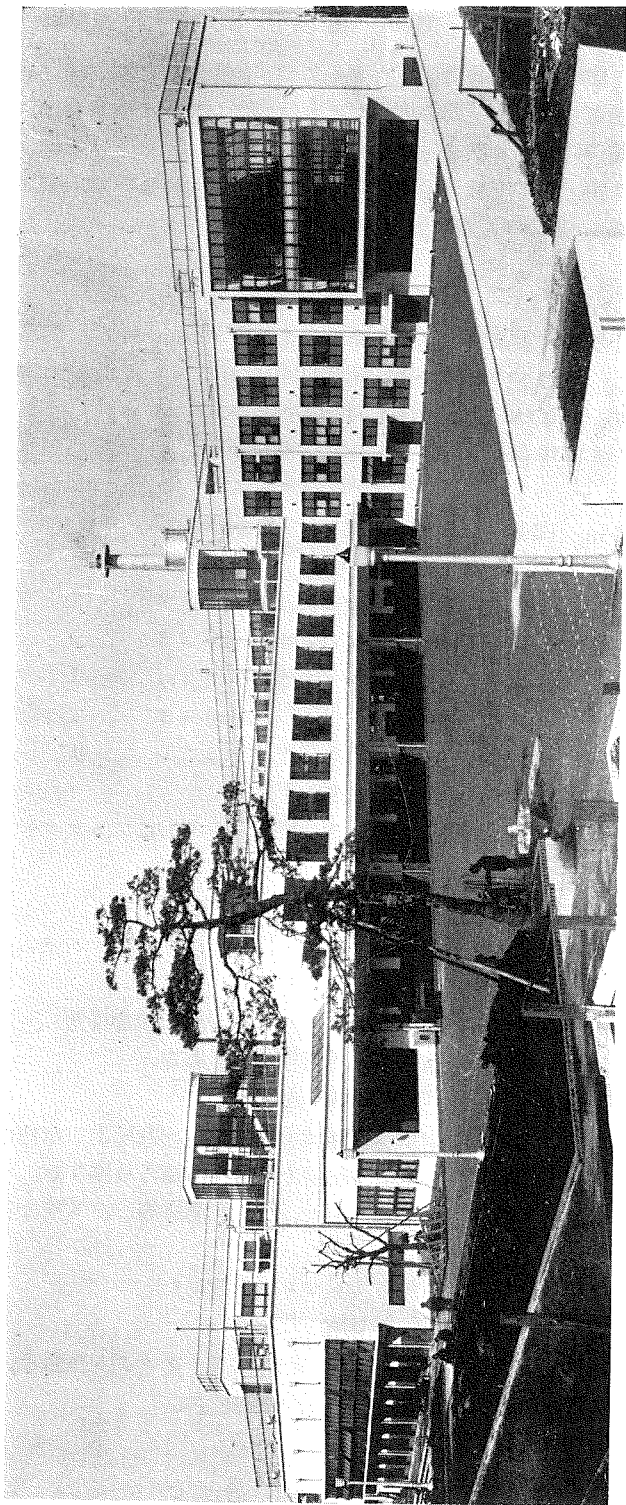
熱用として別に湯沸室、理科室、手工室等に瓦斯設備を施した。

附帯工事・門及塀は鐵筋コンクリート造アートガン仕上げ。屋外運動場はターマカダム舗装で、水呑所、砂場、25mプール、迂り臺、號令臺、花壇、植樹園等を設けた。

工期・昭和8年1月7日着工、本年2月10日に竣功した。

設計並監督・東京市土木局建築課・**工事請負**・株式會社 竹田組

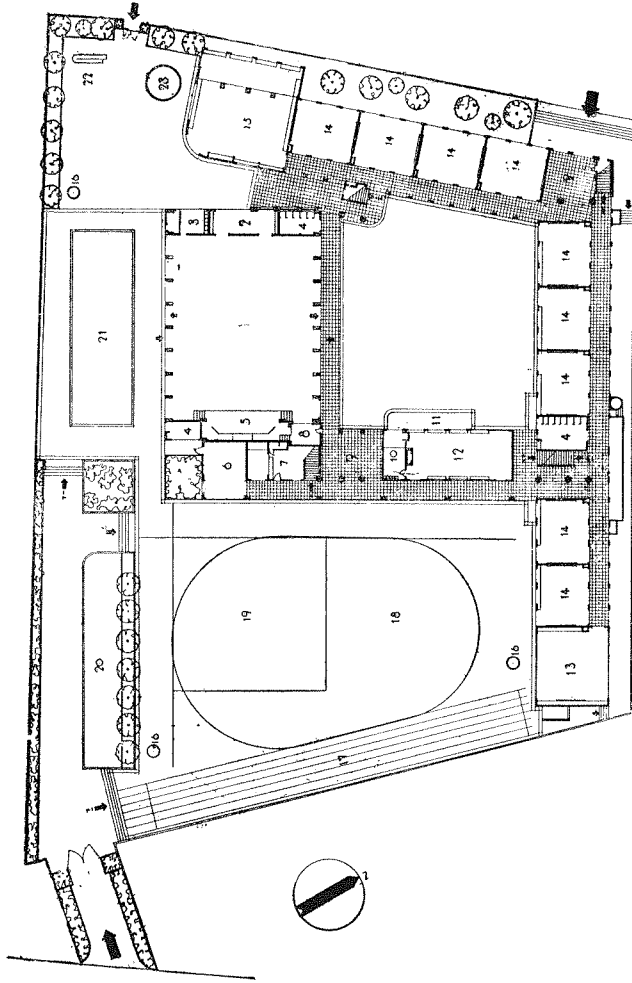
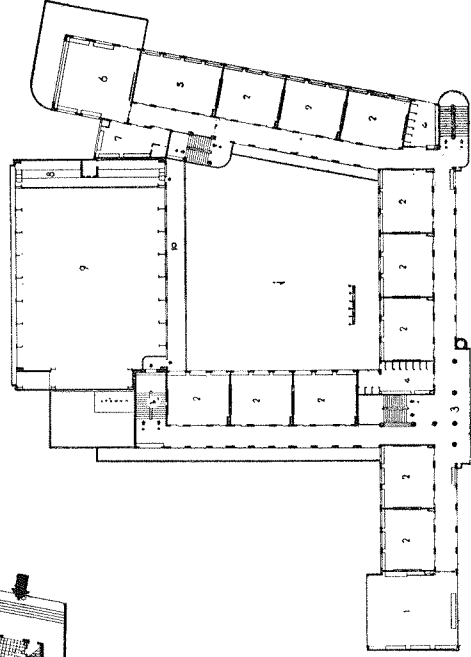
(2) 四谷第五小学校門より南側全景。



(4) 東京市四谷第五小學校平面圖

二階

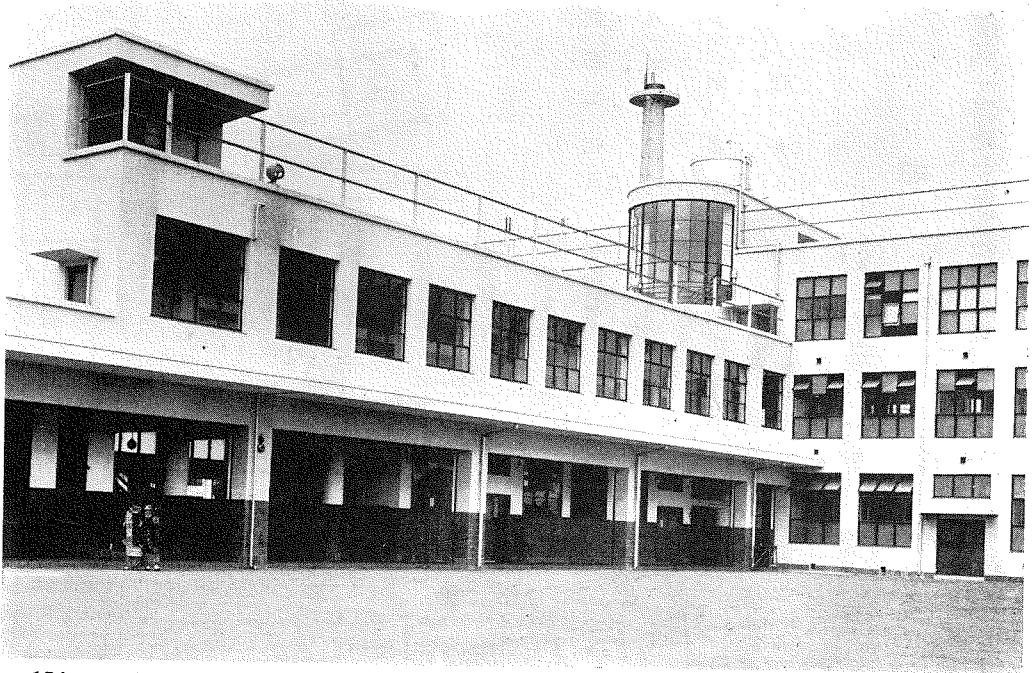
- 1 裁縫室
- 2 普通教室
- 3 標本置場
- 4 便所
- 5 第二理科室
- 6 第一理科室
- 7 準備室
- 8 觀覽席
- 9 屋內體操場上部
- 10 庇上通路



(3) 東京市四谷第五小學校平面圖

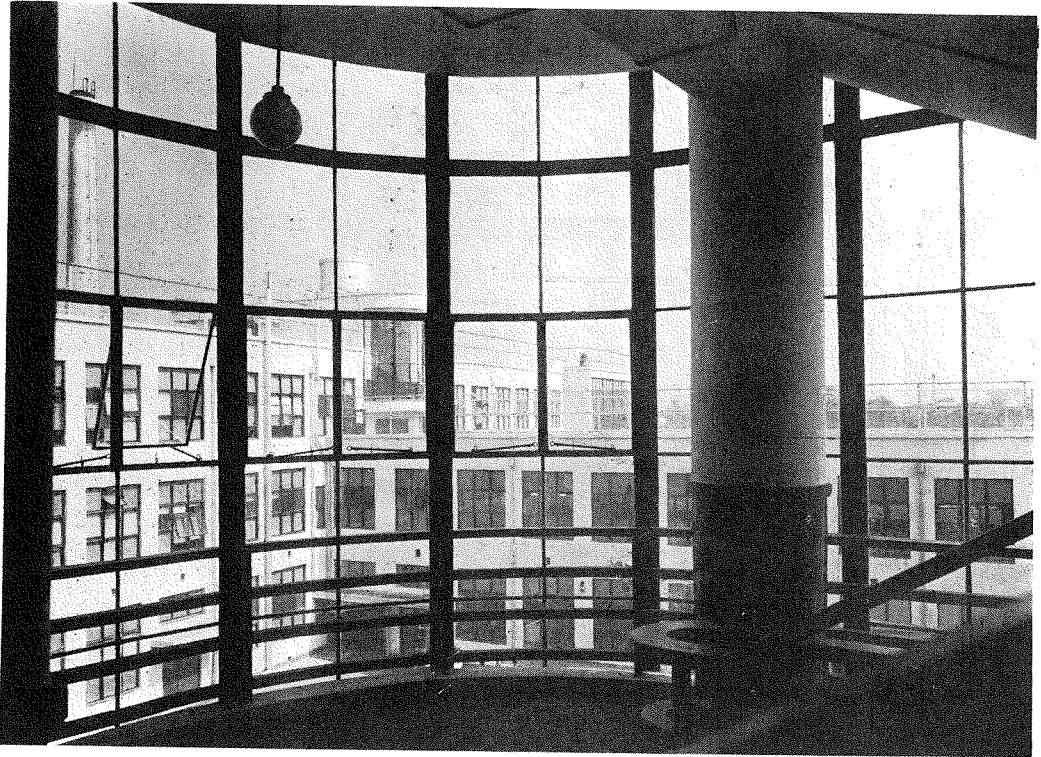
一階

- 1 屋內體操場
- 2 器具置場
- 3 シヤローム
- 4 便所
- 5 ステ
- 6 醫務室
- 7 小使湯
- 8 應接室
- 9 昇宿
- 10 直號
- 11 休憩室
- 12 降令
- 13 昇員
- 14 室歌
- 15 室通
- 16 室教
- 17 50m 走
- 18 フ野球
- 19 作業
- 20 ア
- 21 ア
- 22 砂
- 23 砂
- 口
- 臺
- 室
- 室
- 室
- 室
- 室
- 室
- 昇



(5) 四谷第五小學校東南面。

(6) 四谷第五小學校階段室。



(7) 四谷第五小學校階段



(8) 四谷第五小學校中庭階段室附近。

