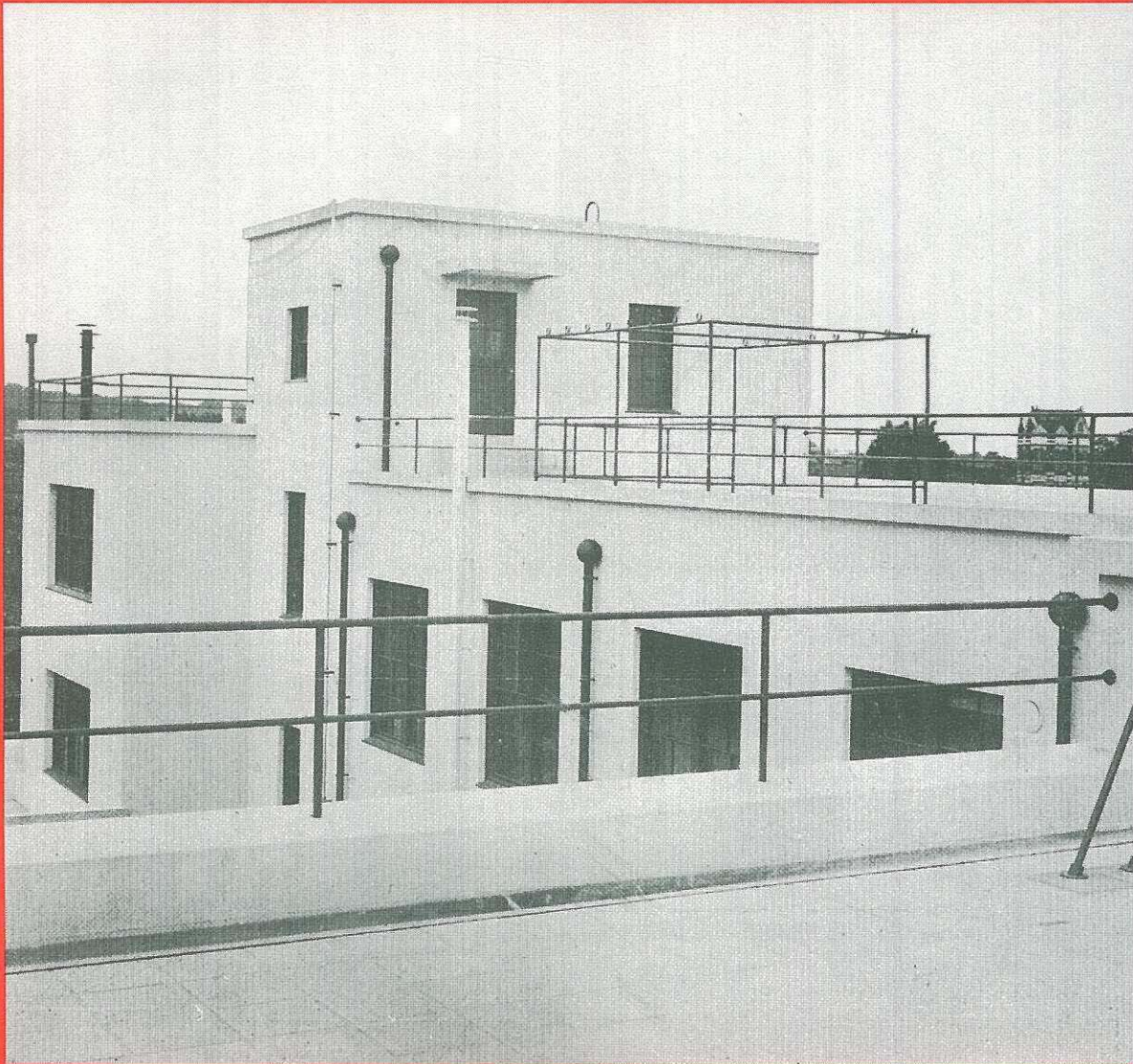


土  
木

# 報 重 工 事

建  
築



An  
 Illustrated Construction Review  
**KOJIGAHO VOL. 10 NO. 3**

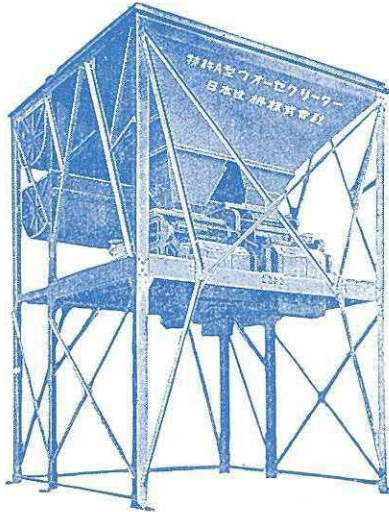
March 1934, Tokyo

大正十四年七月二十八日第三種郵便物認可  
 昭和九年二月二十六日印刷  
 昭和九年三月一日發行  
 第十卷 第三號 二月一日發行

# 混凝土配合調整機

## 特許 ウォーセクリーター

### CONCRETE PROPORTIONING and CONDITIONING MACHINE



#### ウォーセクリーターニヨル混凝土ノ製法

セメントト水トヲ豫メ混和シセメントペーストヲ作り是ヲ容積ニテ計量シ砂利、砂ハ自動的ニ重量ニテ計量ス

#### ウォーセクリーターニヨル混凝土ノ特徴

- 1 材料ノ計量ガ正確ニ構成ガユニフォームニナル事
- 2 水セメント比ヲ嚴守シ計割通りノ強度ヲ得ル事
- 3 ウォーカビリチーノヨキ事
- 4 強度ニ影響ヲ及ボサズニウォーカビリチーヲ自在ニ調整シ得ル事
- 5 所定通り毎回同一練稠度ヲ持續シ得ル事
- 6 セメントノ加水分解完全ニ行ハレ他ノ方法ニヨルヨリモ強度及水密性増大スル事
- 7 粘着性ニ富ミ、材料分離セズ、分離水殆ドナクレータンスノ生ズルコト又ハ極メテ稀ナリ
- 8 長距離運搬又ハシユートヲ用フルモ材料分離セズ
- 9 鉄筋ノ隅々ニ行キ渡リ出來上リノ利益大ナリ
- 10 セメントヲ合理的ニ節約シ經濟上ノ利益大ニテ充
- 11 混凝土混合機内ノ混合ハ僅カノ時間ニテ充分練ラレ從來ノ方法ニ比シ倍以上ノ能率ヲ發揮シ得ル
- 12 勞力ヲ節約シ、監督ノ手數ヲ省キ得ル事

土木		建築	
最近一ヶ年間ノ御採用先	鐵道省兩國御茶水間高架線工事	東京小西六商店新築工事	東京明治製糖ビル新築工事
	鐵道省信濃川發電所工事	東京大日本雄辯會講談社新築工事	東京同潤會江戶川アパート工事
	東京府丸子多摩川橋梁工事	東京帝國博物館新築基礎工事	東京帝國銀行(時計工場)増築工事
	矢作水力株式會社泰阜發電所工事	東京慶應義塾大學新築工事	大阪瓦斯會社ビル新築工事
	京濱電車品川乘入工事	大阪伊藤萬ビル新築工事	大阪伊藤萬ビル新築工事
	大阪市地下鐵工事	大阪鐵道紡績會社淀川工場新築工事	尼ヶ崎關西火力發電所新築工事
	廣島市氣會社下山發電所工事	神戶東神倉庫新築工事	神戶東神倉庫新築工事
	鐵道省建設局工事	御影中南海院新築工事	大阪神急行ビル第三期擴張工事
	名古屋市水道局急速瀧池及上屋工事	大阪三井物産大阪支店新築工事	鶴見淺野造船所工場新築工事
		土佐七野製鐵所工場新築工事	大佐七野製鐵所工場新築工事
		東京日比谷映畫劇場新築工事	東京日比谷映畫劇場新築工事
		明治製菓株式會社川崎工場新築工事	三井銀行名古屋支店新築工事
		錦都赤十字病院	錦都赤十字病院
		華人絹工場	華人絹工場
		向目下計畫中工事ニシテ御採用相成ル	向目下計畫中工事ニシテ御採用相成ル

東京市麴町區丸ノ内二丁目八番地

# 日本建機株式會社

電話丸ノ内(23)2773番