

神戸

阪神ビル新築工事

概要



(1) 阪神ビル西北面。

昭和七年十一月六日に地鎮祭を執行して以来大林組の請負に依り工事を進めてゐた阪神電鐵神戸終端驛ビルディング（鐵骨鐵筋混凝土造地下三階地上八階延 3748.346坪）は、僅か十一ヶ月にして昨年九月二十日竣工した。蓋し斯種工事としての新記録であらう。本誌は早く本工事を掲載して廣く讀者諸彦に紹介したい望みを持つてゐたが、茲に設計者たる久野建築事務所の好意によりその全貌を審に出來たことを喜ぶ。因に本ビルディングは阪神電鐵の神戸終點停留場と地下二段の通路で連絡し（阪神電鐵神戸地下乗入工事は昨年六月開通した）一方同じ地下通路で省線三宮驛に通じてゐる。建物の地上一階、地下一二階

の一部は停留場として使用されてゐるが、大部分は十合（そごう）百貨店が使用してゐる。

工事概要

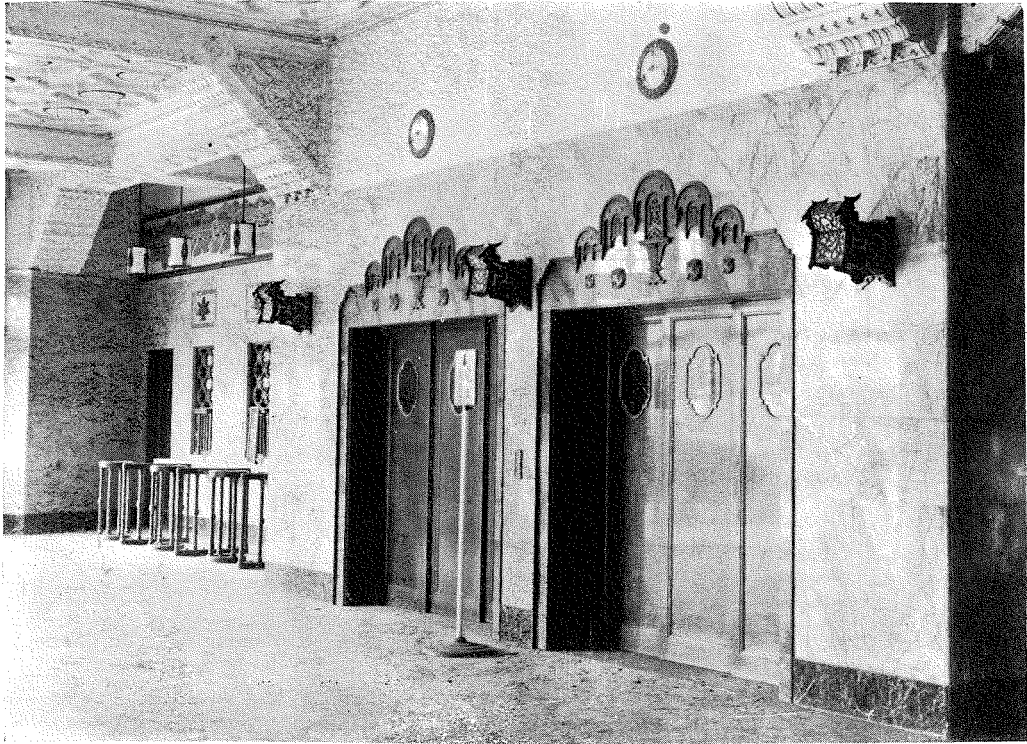
位置	神戸市葺合區小野柄通八丁目。
敷地面積	382.484坪。
建坪	328.086坪。
延坪	3784.346坪（内停留場920.6坪）
内譯	第三地階 73.917坪、第二地階744.768坪（内停留場 490.6坪）第二地階中階111.45坪、第一地階632.568坪（内停留場 362.0坪）第一階328.086坪（内停留場68.0坪）第一階中階26.52坪、第二階302.496坪、第三



(2) 西 面、十 合 百 貨 店 前。



(3) 十 合 百 貨 店 入 口。



(4) 阪神電鐵神戸驛・階出札所前。

階302.496坪、第四階303.5坪、第五階303.54坪、第六階305.904坪、第七階305.553坪、第八階19068坪、塔屋24.44坪。

建築様式

近世復興式。

構造 鐵骨鐵筋コンクリート造。

階數 地下三階、地上七階。

高さ 總高121.05尺、軒高100.55尺。

工程 昭和7年9月1日 根伐着手。

11月16日 地鎮祭。

12月30日 基礎混凝土打。

昭和8年1月15日 鐵骨建込開始。

3月30日 同 完了。

7月10日 混凝土完了。

7月17日 上棟式。

9月20日 竣功。

従業人員 延55,850人。

設計 久野建築事務所。

施工 株式會社 大林組。

各階用途

第三地階 升降機々械室、ポンプ室等。

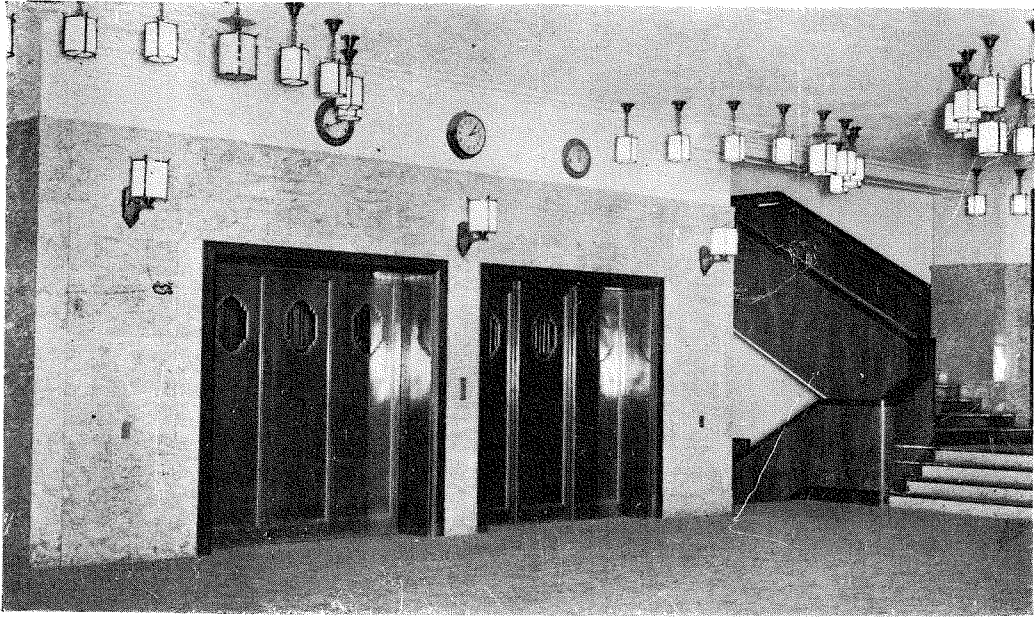
第二地階 機械室、配電室、更衣室、電池室等(以上百貨店用)電池室、更衣室、巡查詰所、手荷物預所、定期券賣場、驛長室、湯沸場、出札室、驛員休憩室、賣店、廣間通路、便所等(停留場用)

第二地階中階 更衣室、店員便所、シャフルーム、電池室等。

第一地階 賣場、客用便所、店員便所等(以上百貨店用)通路、陳列所、賣店、便所等(停留場用)

第一階 賣店、廣間、玄關、車寄、事務室、客用便所、店員便所等(百貨店)大廣間、出札室(停留場)

第一階中階 廣間、宿直室。



(5) 阪神電鐵神戸驛第一地階エレベーター前。



(6) 阪神電鐵神戸驛第二地階エレベーター前。



(7) 十合百貨店七階エレベーター前。

第二階 賣場、事務室、客用便所、店員便所。

第三階 賣場、事務室、店員應接室、客用便所、店員便所等。

第四階 賣場、事務室、美粧室、客用便所、店員便所等。

第五階 賣場、事務室、放送室、重役室、重役應接室、客用便所、店員便所等。

第六階 賣場、店員食堂、厨房、物置、醫療室、會議室、客用便所、店員便所。

第七階 大食堂、配膳室、厨房、冷蔵室等。

第八階 電話交換室、ファンルーム等。

屋上 庭園。

塔屋 昇降機々械室、水槽室、ファンルーム。階段入口等。

構造概要

基礎は鉄筋混凝土連續地形とし、地表面以下にアスファルト防水層を施す。主體構造は

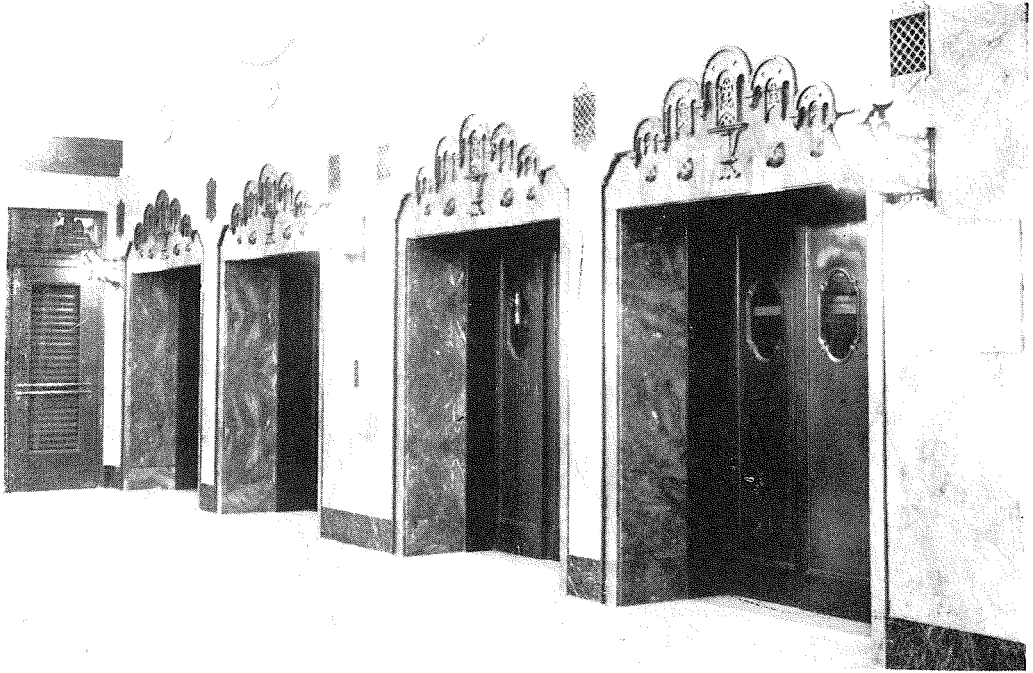
柱、壁體、床、屋根等は鐵骨を主軸材とし、之を鐵筋混凝土にて被覆補強し、屋根は陸屋根にしてアスファルト防水層の上にタイル張仕上げとす。

外 装

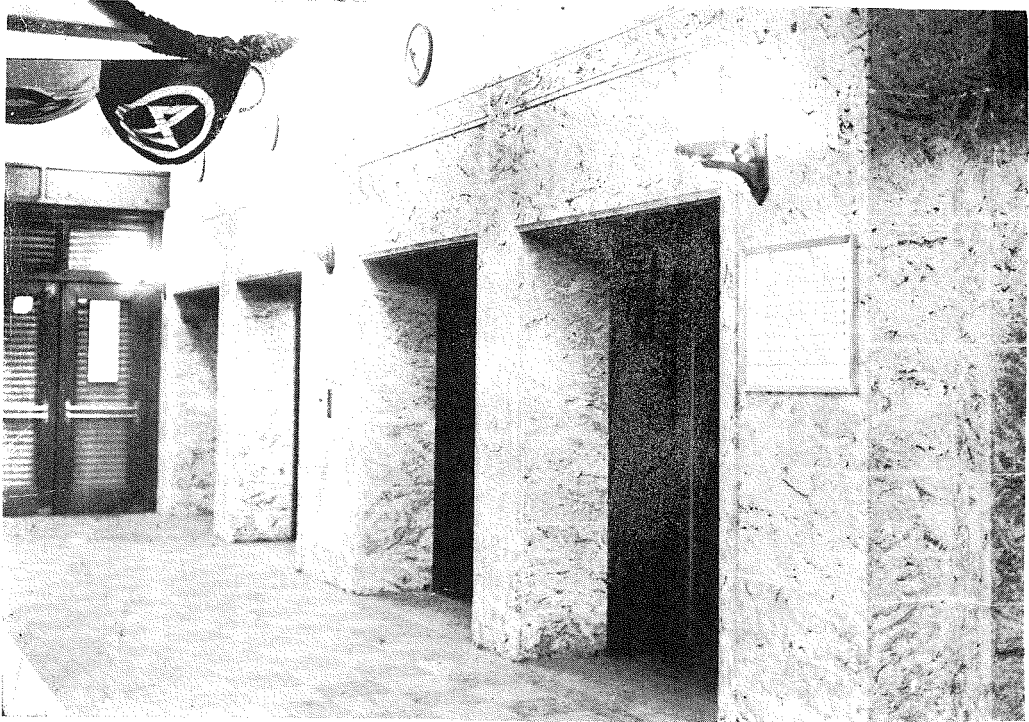
正面及側面は一階花崗石張り、二階以上テラコッタ張、裏面はテラコッタ混用タイル張りとす。塔屋はタイル張とし、煙突は大小共人造洗出仕上げとす。

内 装

床はアスファルトブロック、モルタル、タイル、トラバーチン、フローリングブロックリノリウム等、夫々其室の用途に應じたる仕上げを爲し、腰、巾木はモルタル、テラゾータイル、大理石、トラバーチン、木造等とし、壁、天井はプラスター、アスベストモルタル



(8) 十合百貨店二階エレベーター前。



(9) 十合百貨店第一地階エレベーター前。



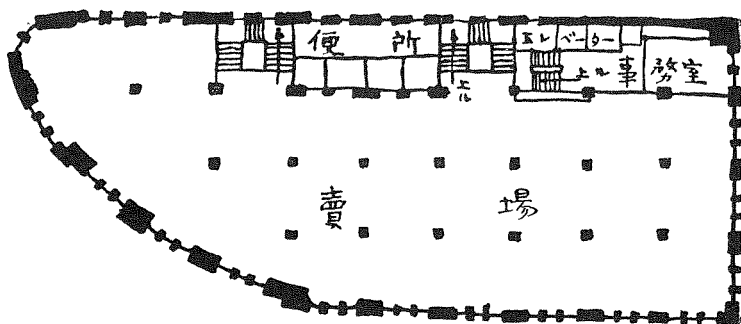
(10) 十合百貨店賣店の一部。



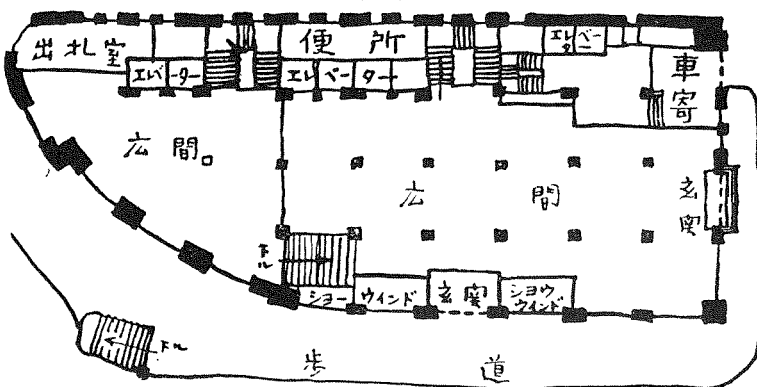
(11) 十合百貨店七階食堂。

及モルタル、ラフウォール、セロテックス仕上要素所に石膏製彫刻、化粧金物、ガラスモザイク等を附す。

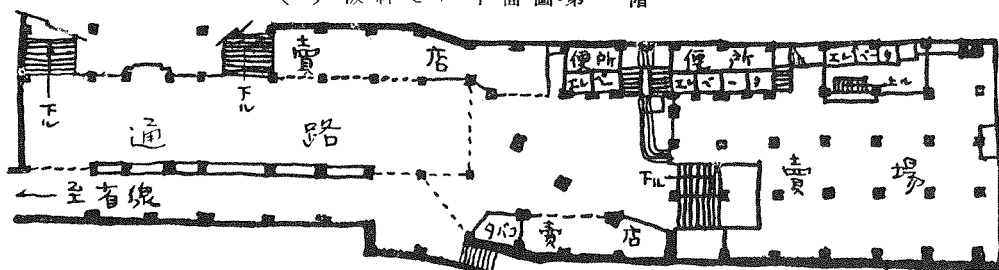
階段は腰廻り段共大理石、タイル、モルタル等の仕上げをなし、段鼻には止を附し、踏面はゴムタイル、タイル、モルタル等とす。



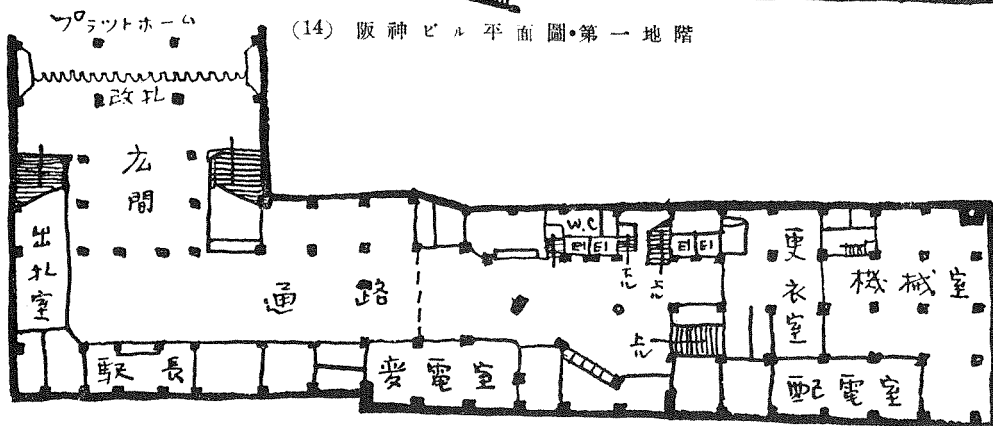
(12) 阪神ビル平面圖・三階以上



(13) 阪神ビル平面圖・第一階



(14) 阪神ビル平面圖・第一地階



(15) 阪神ビル平面圖・第二地階