

# 運河橋

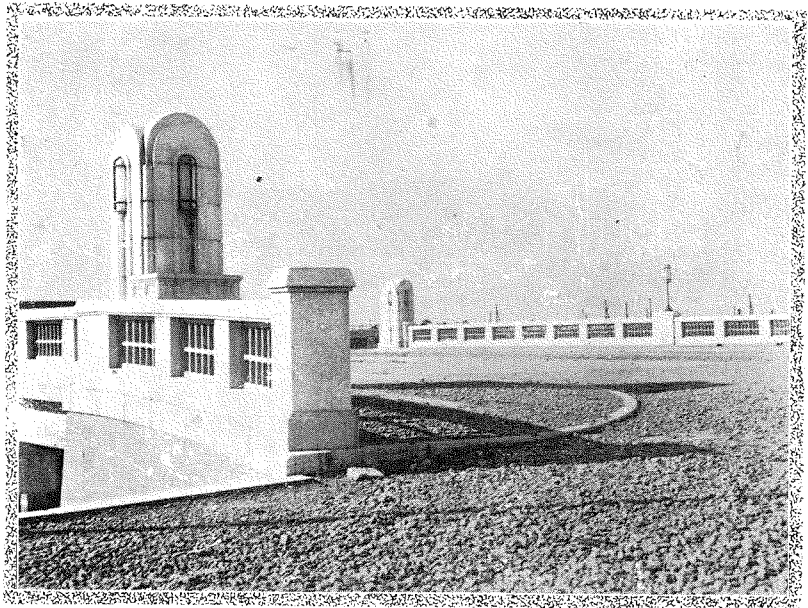
名古屋市土木部  
工 營 課

森 保 次

## 工 事 概 要

(1) 西南より見たる運河橋

**新 在 地** 名古屋市中區西日置町地内中川運河に架設  
**竣功年月** 昭和8年5月  
**徑 間** 9.09米 4連  
**幅 員** 32.73米 歩道5.4米 車道21.93米 軌道敷  
 5.323米  
**型 式** 鐵筋混凝土丁型連續桁橋  
**橋 臺** 杭打基礎上混凝土  
**橋 脚** 杭打基礎上鐵筋混凝土  
**橋 面** アスファルトブロック鋪裝  
**勾 欄** 花崗石造  
**工 費** 金115,605圓40錢也



(2) 運河橋東南隅親柱及高欄

(3) 運河橋の側面

