

大津橋

名古屋市土木部
工 營 課

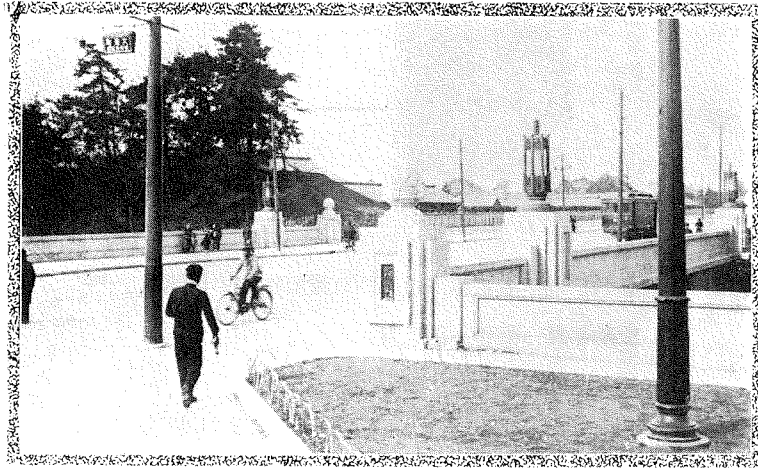
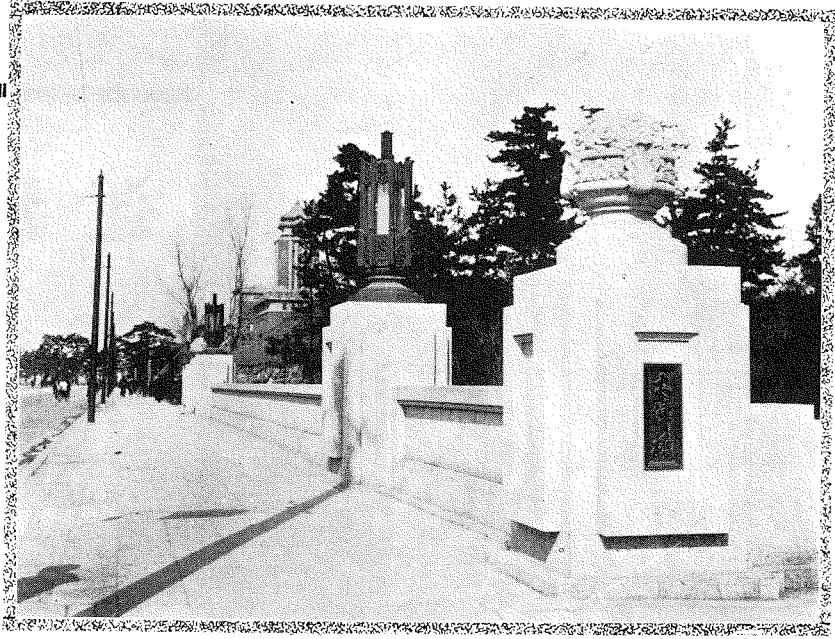
森 保 次

工 事 概 要

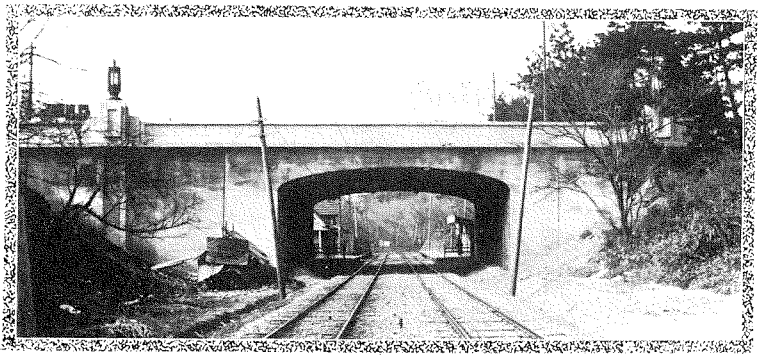
(1) 東南より見たる大津橋側面。

所在地 名古屋市西區南外堀町地内瀬戸電社線跨線橋
 竣功年月 昭和8年9月
 徑 間 13.5 米
 幅 員 24.545米 歩道4.09米 車道16.365米 軌道敷
 5.323 米
 型 式 鐵筋混凝土框橋
 橋 面 車道シートアスファルト歩道混凝土平板鋪裝
 基礎工 末口180 耗 長5.0米杭打
 勾 欄 鑄花崗石
 工 費 金40,893圓20錢也

(2) 大津橋勾欄前方は市廳舎。



(3) 大津橋東南隅。



(4) 大津橋側面。線路は
瀬戸電車線。