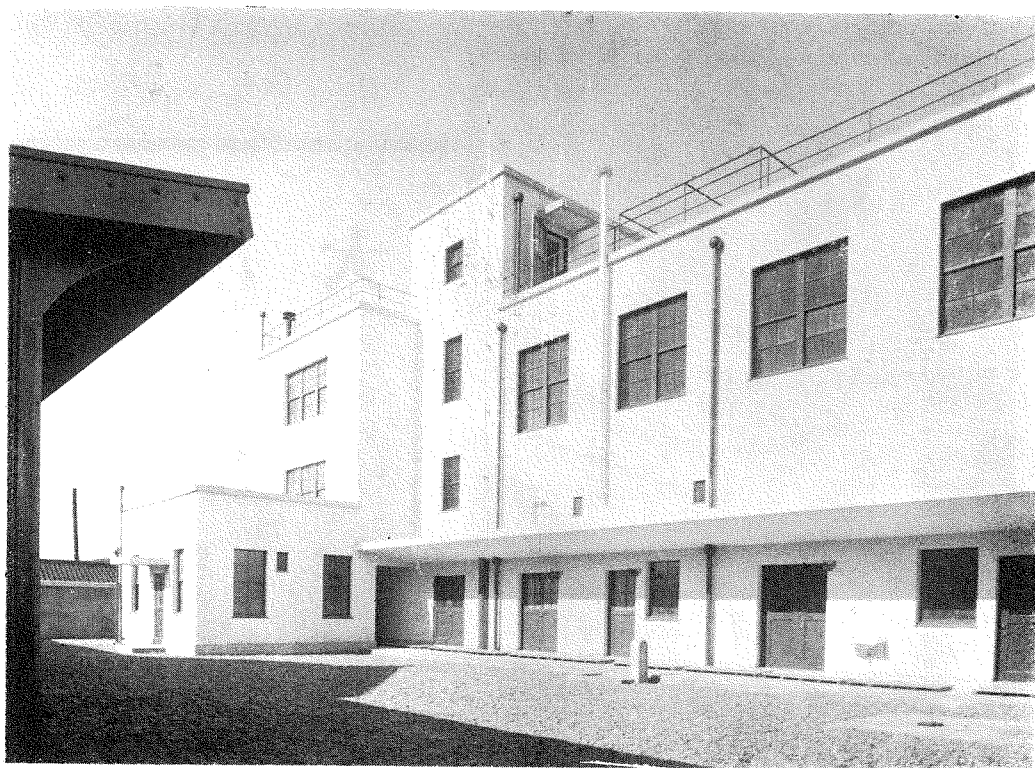




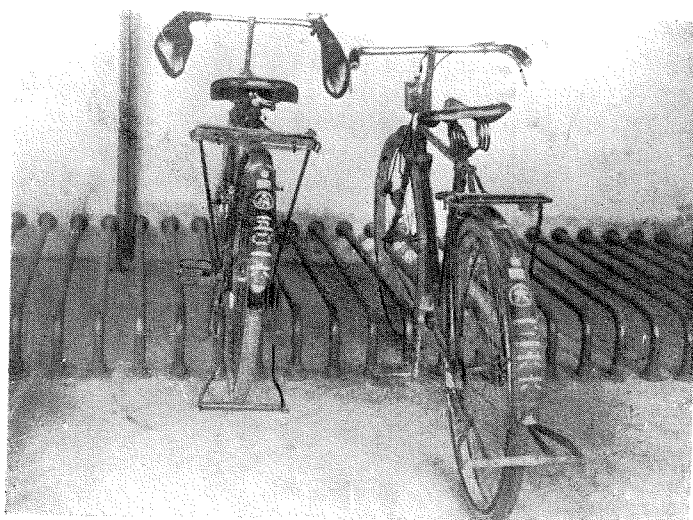
(1) 桑 名 電 話 局 正 面

桑 名 電 話 局

昭和9年1月開局した三重縣桑名電話局である。鉄筋コンクリート造2階建のモダニ建築で、外装はアサノマイト、内部漆喰塗、總延坪約1,000平方米。設計は逓信省經理局營繕課（技師木村榮次郎氏）で大林組の施工。小さな建築ではあるがそれだけによくまとまつてゐる。一例として次頁自轉車架の新工夫に注目されたい。



(2) 桑 名 電 話 局 中 庭



(3) 木 村 技 師 の 新 し い 試 み