

## 編 輯 だ よ り

新年號に寄せられた多くの讃辭に對して、先づ感謝いたします。限りなく發展して行くわが土木建築界の眞實の相をそのまま寫す機關としての工事畫報をお守り下さい。

×

今日はお正月氣分で、仕事は遅れ勝ちでしたが、幸ひ寄稿家各位の熱烈な援助が、本號の内容と體裁をつくることになりました。尙手許に頂いてあるので、神戸高西先生の阪神國道工事、横濱木津先生の清水港修築工事、京都高田先生の嵐山渡月橋工事は誌面の都合上次號にゆずる事になりました。お断り申し上げます。

×

暖かな年だとは云つても、今や寒さのクライマックスでありませう。東京は雪も降らず雨もなく、昨年の夏からオーバーシユーズ、かうもり等完く失業の状態です。市役所では例年の除雪費豫算が手もつけられずに残つてると云ふが、それを豫算の一部にしてゐた自由労働者諸君こそ氣の毒と云はればならぬでせう。

×

かと思ふと、昨冬來丸之内には日本劇場の大建築をはじめとし、東京寶塚劇場、日比谷映画劇場など續々竣工し、文字通り華々しく開場して居ります。これは然し笑つては濟まされぬ對照ですけれども、とまれ久しく沈滞してゐた丸之内の空氣が、之等劇

場の開場によつて、俄然活氣を呈して來たことは、單にバスに乗つて通り過ぎただけでもうかゞはれるのです。

×

本號にはこれ等の劇場建築を詳細に揚げて相互比較に便し、併せて劇場建築の將來を研究して見たいと思つたのですが、時間が足りなかつたのと誌面の都合で別の機会に譲らねばなりません。口繪の寫眞で私共の意圖の幾分を味つて頂き度いものです。

×

悪性の風邪が流行つて、各方面で大分やられた人があります。皆様は如何でせうか、土木建築の業と云へば、文化の最前線にあつて常にその國の發展の基礎を造る使命をもつてゐるのですから——それを常に明確に意識してゐる人の少いのは淋しいけれども——先づ何よりも健康に留意されんことを希んでやみません。

×

最後に舊冬來次の人々の計報に接しました。

月島機械株式會社々長 黑板傳作氏

工學博士野村龍太郎氏 令夫人

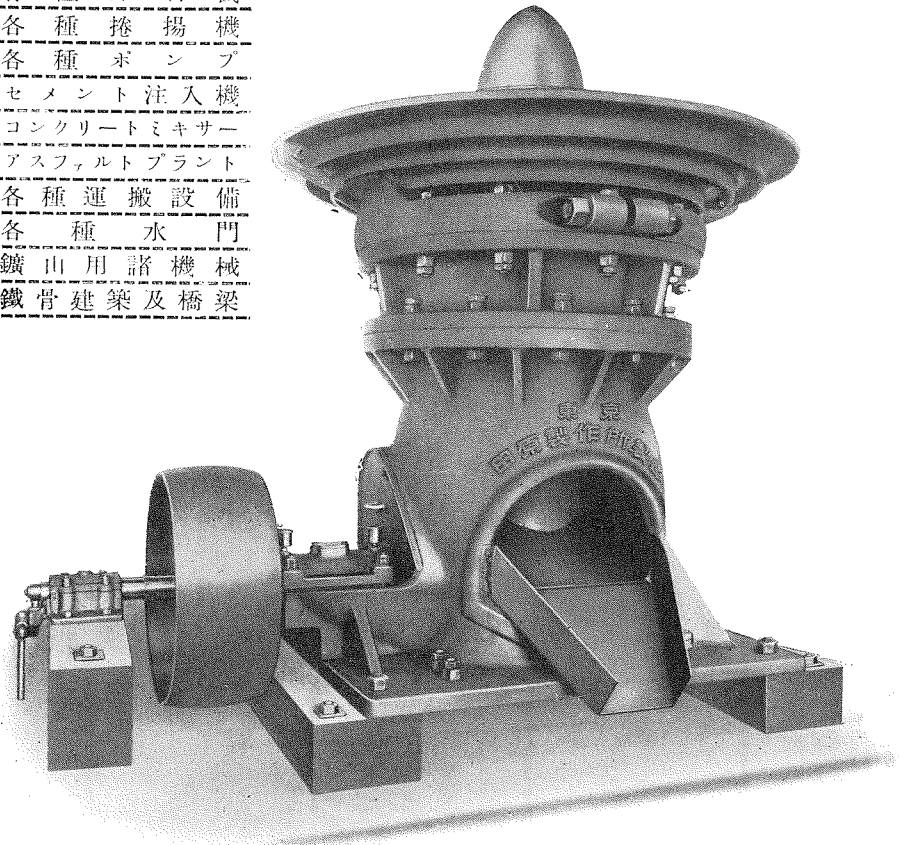
工學博士 日下部辨次郎氏

茲に謹んで哀悼の意を表します。尙月島機械では取締役宮崎好文氏が社長となられて社務を統べられるとの事です。

<b>土 木 工 事 畫 報</b> <small>建 築</small>	第十卷 第二號	定價七十錢 (税二錢)	毎月一回一日發行 一ヶ年十二册發行
<b>購 讀 料</b>	昭和九年 一 月廿六日印刷納本 昭和九年 二 月 一 日 發 行 編輯兼印刷發行人 <b>岡 崎 保 吉</b> 東京市豊島區長崎仲町二丁目三六二九 印刷所 <b>共 同 印 刷 株 式 會 社</b> 東京市小石川區久堅町百八番地		<b>廣 告 料</b>
壹 部 七十錢 税二錢 參ヶ月 貳 圓 税 共 六ヶ月 四 圓 同 一ヶ年 八 圓 同 外國一部 七十八錢 税 共	發行所 <b>工 事 畫 報 社</b> 東京市麴町區丸ノ内三丁目六 電 話 丸ノ内二六三三番 振 替 東京七〇貳六五番		本誌に廣告掲載御希望の向は御一報次第社員參上御相談に應ず。  <b>大 賣 捌 所</b> 東京堂・東海道 大東館・北隆館
注文は總て前金、送金に必ず振替貯金にて、東京七〇貳六五番宛拂込の事、但し六ヶ月以上集金の申込は御希望によらず。			

營業種目

各種碎石機  
各種捲揚機  
各種ポンプ  
セメント注入機  
コンクリートミキサー  
アスファルトプラント  
各種運搬設備  
各種水門  
鑛山用諸機械  
鐵骨建築及橋梁



チャイレートリークラッシャー

東京 亀戸

田原製作所

電話 墨田(74)0026・3416番

印

菱



# 板硝子旭硝子 旭硝子 旭硝子

(商工省撰定)  
優良國産品  
( )

## 營業種目

板硝子、曹達灰  
局方重曹、苛性曹達  
鹽化石灰、耐火煉瓦  
旭ラツカー

## 販賣所

東京市日本橋區室町  
大阪市東區道修町  
門司市棧橋通  
名古屋市中區新柳町  
小樽市南濱町

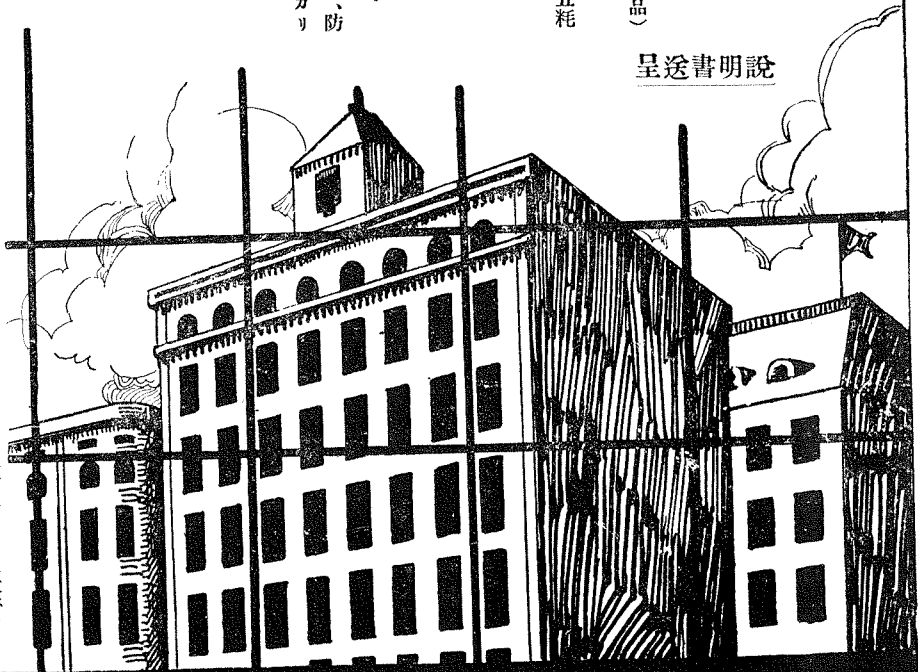
旭硝子株式會社東京出張所  
大阪出張所  
門司出張所  
名古屋出張所  
小樽出張所

コンクリート工事に用  
セメント防凍硬化劑  
品種 固形及粉末

日、英、米、佛、專賣特許  
品種 電氣絶緣用……耐水、防  
鏽用……耐酸、耐アルカリ  
用……燒付用其他

品質 A (優等品)、B (普通品)  
C (格安品)  
厚味 並厚、三耗、四耗、五耗  
種類 透、摺、結霜

呈送書明説



東京 旭硝子株式會社 丸の内



資社  
合會

# 東京衡機製造所

代表社員 工學博士 伊東久米藏

本店 東京市麴町區丸ノ内二丁目六番地  
工場 東京市品川區北品川四丁目五一六番地

電話九ノ内(23)一七八七番 一九二四番  
電話高輪(44)一八八五番

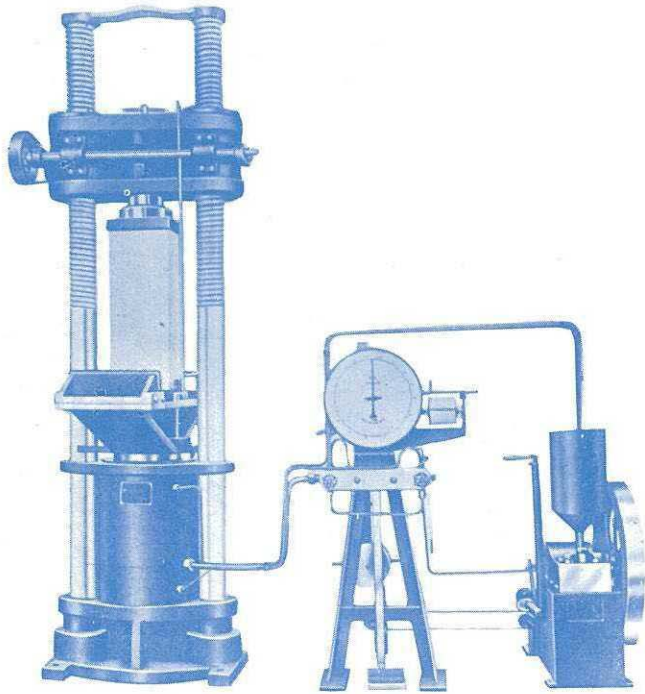
## 營業科目

各種動力計  
各種材料試驗機  
各種材料試驗機  
各種材料試驗機  
各種材料試驗機

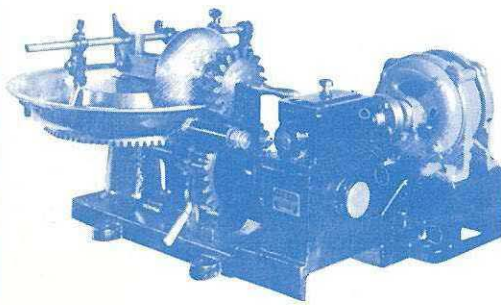
### 試驗機

鐵道及鑛山用貨車掛衡橋  
專賣特許東京衡機自動秤

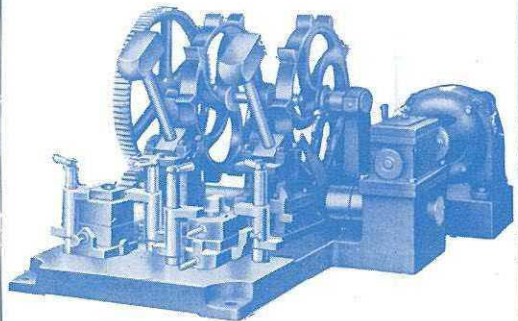
### 衡器



東京衡機アムスラー型三百越耐壓及彎曲試驗機  
特許東京衡機式改良振子動力計附



商工省標準「セメント混合機」  
(スタインブリックシュメルツァー型)



商工省標準蒸機(ペーメマルテンス型)

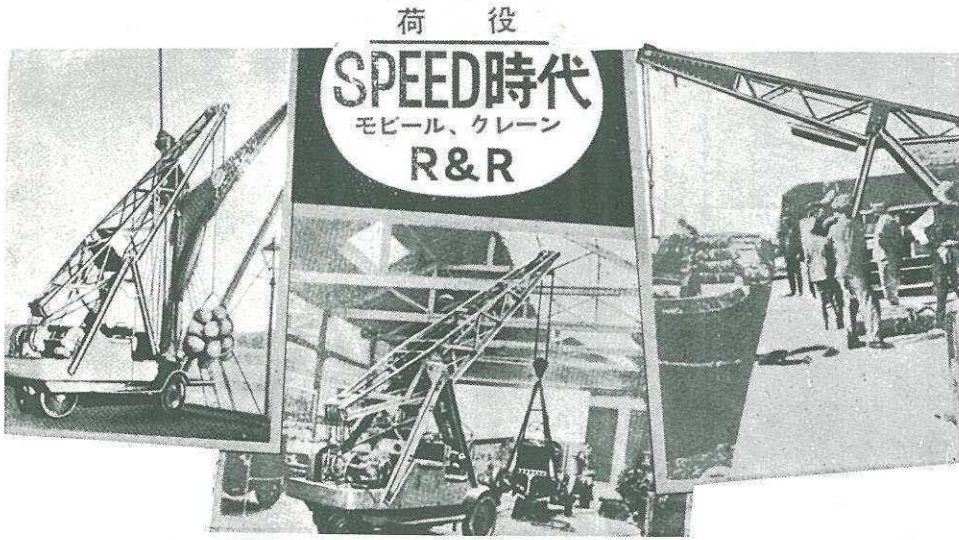
# THE "KOJI GAHO"

AN ILLUSTRATED CONSTRUCTION REVIEW

VOL. 10, NO. 2

Published Monthly by the Koji-Gaho-sha  
Tokyo Japan

## PETROL-ELECTRIC MOBILE CRANE



種類：1, 2, 3 1/2, 5, 及 6 噸

MOBILITY-SIMPLICITY-UTILITY

### 英國ランサムス・エンド・ラピヤー會社

總代理店

### 株式會社 高田商會

本店 東京市麴町區丸ノ内二丁目六番地  
電話丸ノ内(23) 代表番號 1321

大阪支店 大阪市北區中ノ島二丁目二十番地  
電話本局 481. 482. 5687

支店出張所及代理店

門司・名古屋・小樽・吳・横須賀・舞鶴・大連・奉天・臺北・上海・倫敦・紐育・漢堡

大正十四年七月二十八日  
第三種郵便物認可  
昭和九年二月二十六日發行  
（每月一回發行）

土木建築  
工事書報 第十卷 第二號

定價 金七拾錢 送料二錢