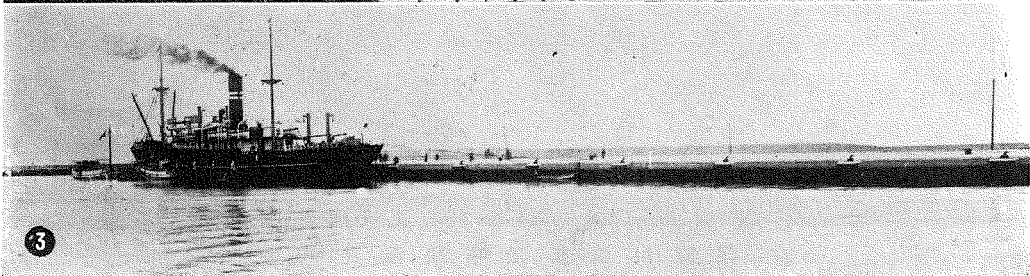
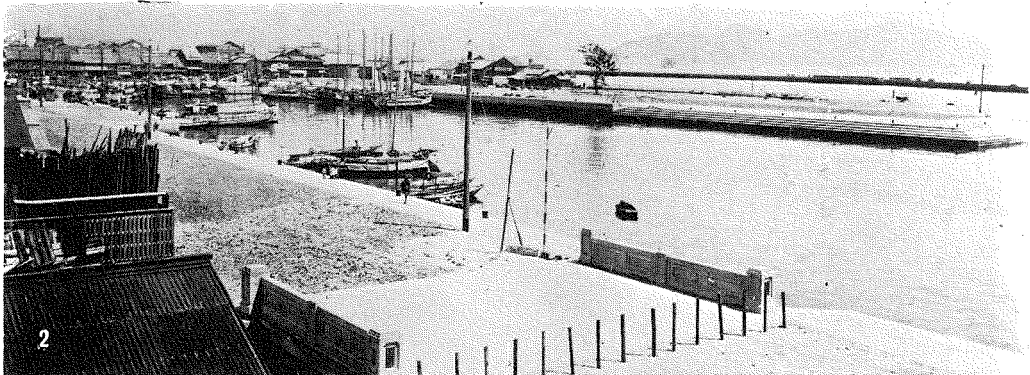
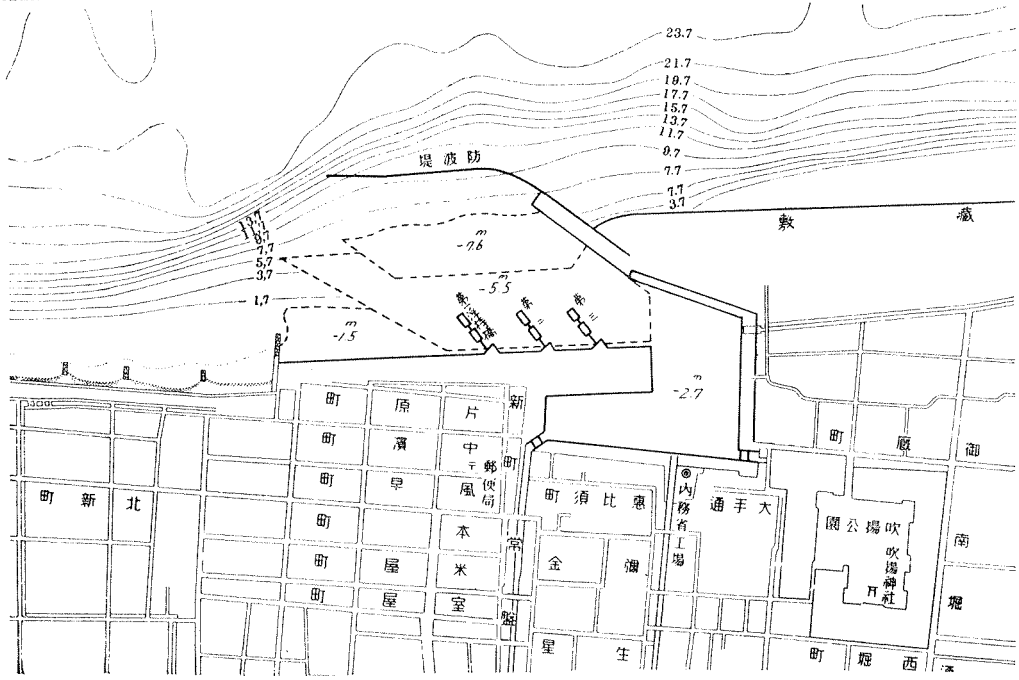
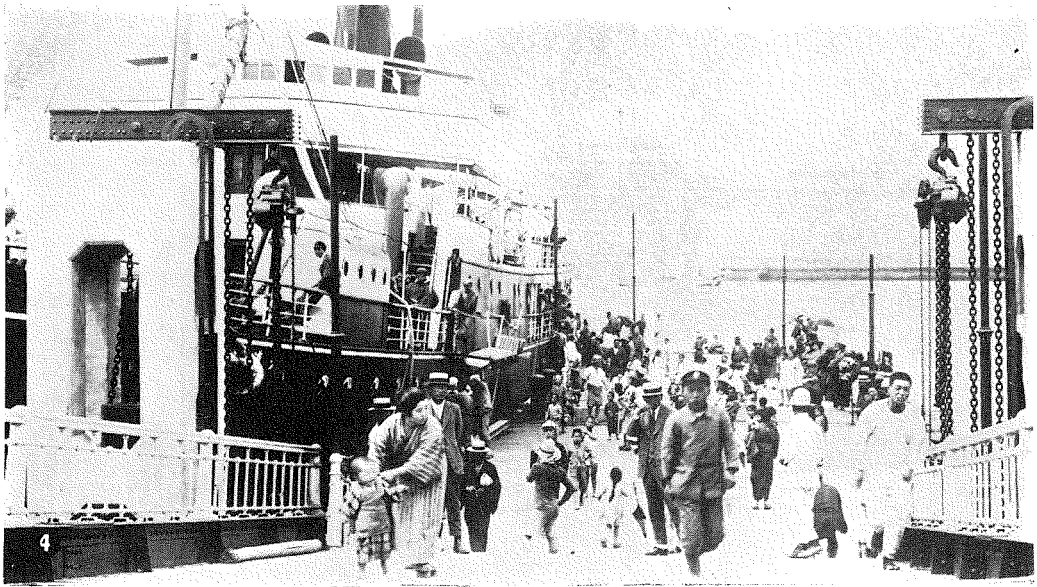


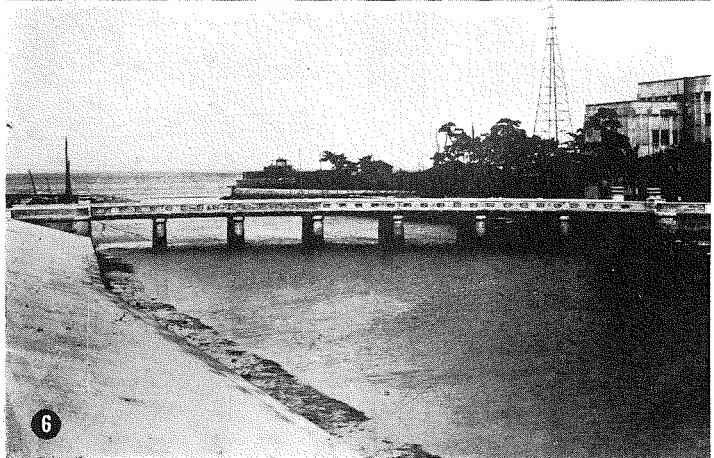
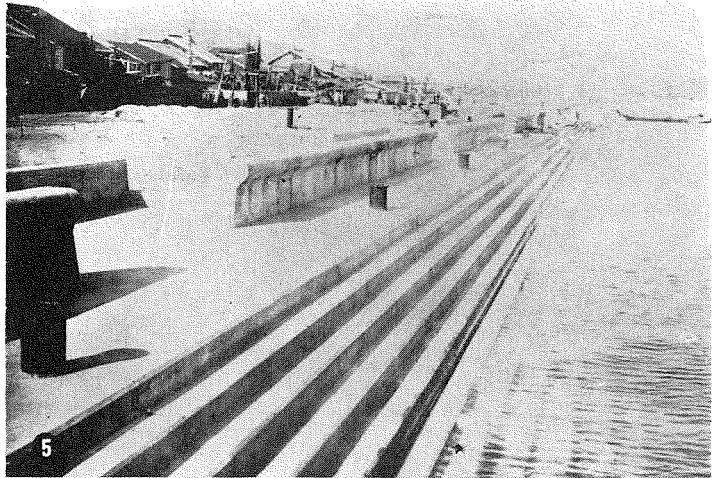
今治港

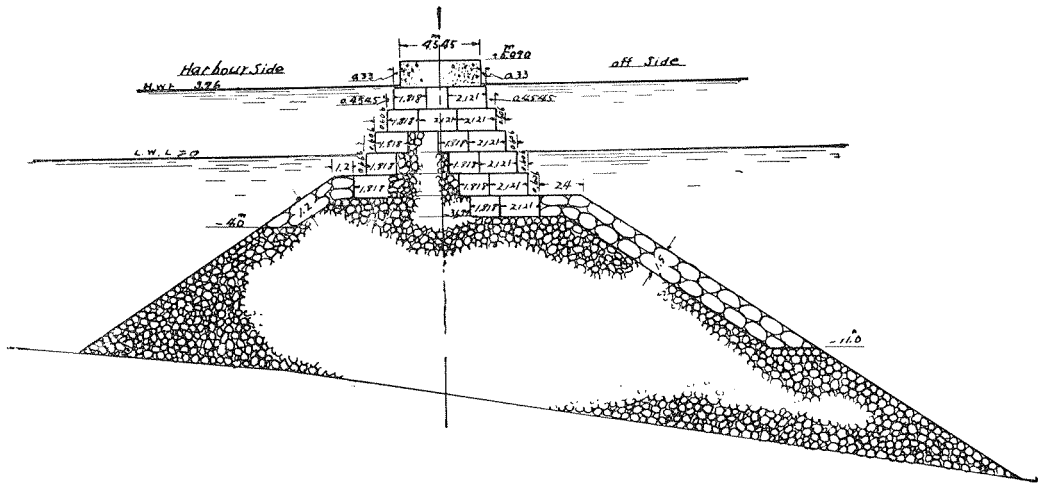
内務省神戸土木出張所長
工 學 博 士
高 西 敬 義



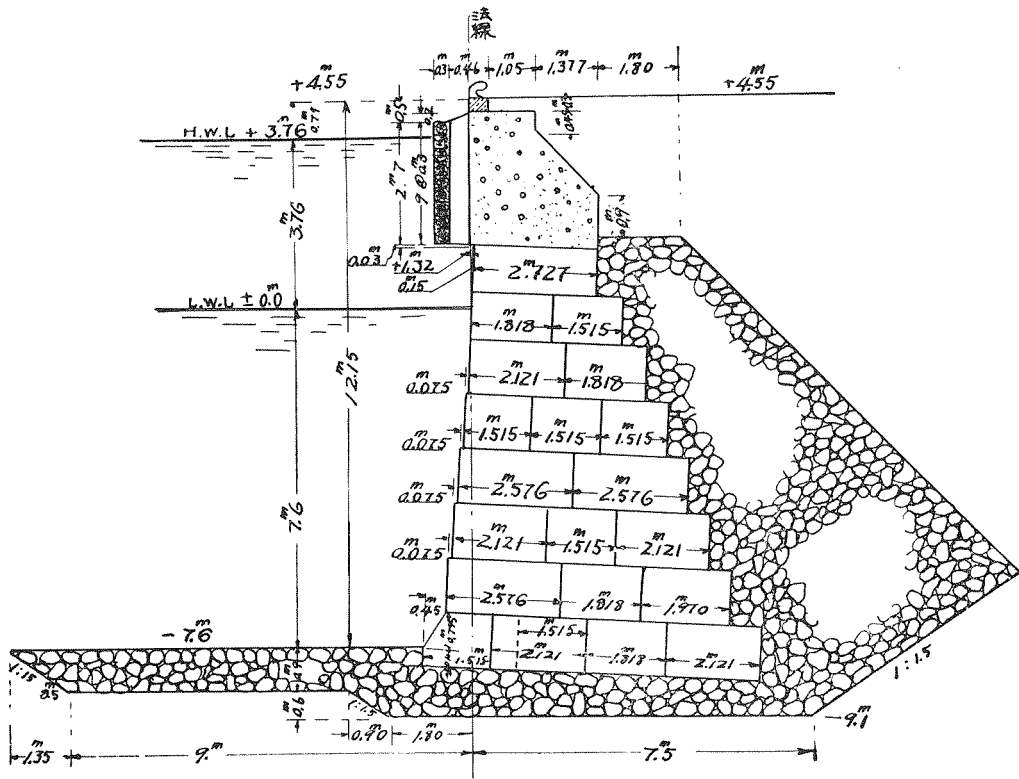


今治港は内務省神戸
 土木出張所の手により
 修築工事中のところ此
 程略竣工した。内港及
 外港より成り他に貯木
 場がある。工事主任者
 は内務技師山東功氏で
 ある。写真第一は今治
 港平面圖(2)は完成せ
 る内港及外港の遠望、
 (3)水深7.6米岸壁(次
 頁圖面参照)に貴州丸
 繋留の状況。(4)第一
 浮棧橋利用状況。(5)
 外港元今治地先階段荷
 役護岸。(6)浅川尻貯
 木場内下流部の縣道橋
 浅川橋、左岸の斜面部
 は木材引場用護岸であ
 る。





今治港防波堤標準断面



今治港岸壁標準断面