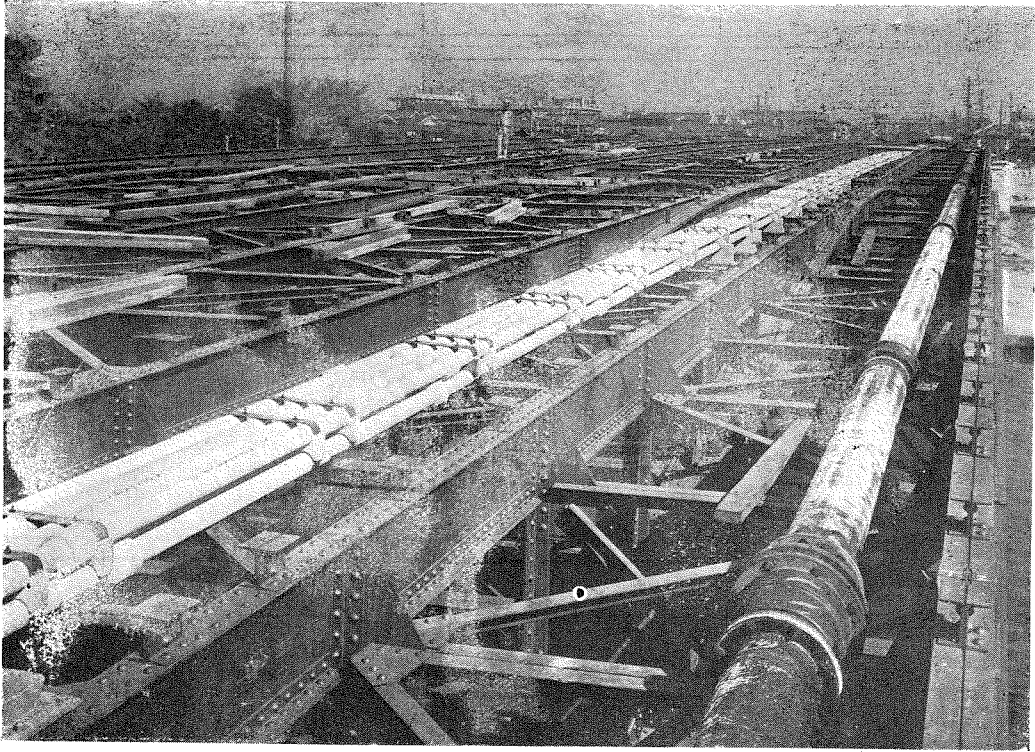


(1) 架 設 中 の 天 神 橋 側 面。

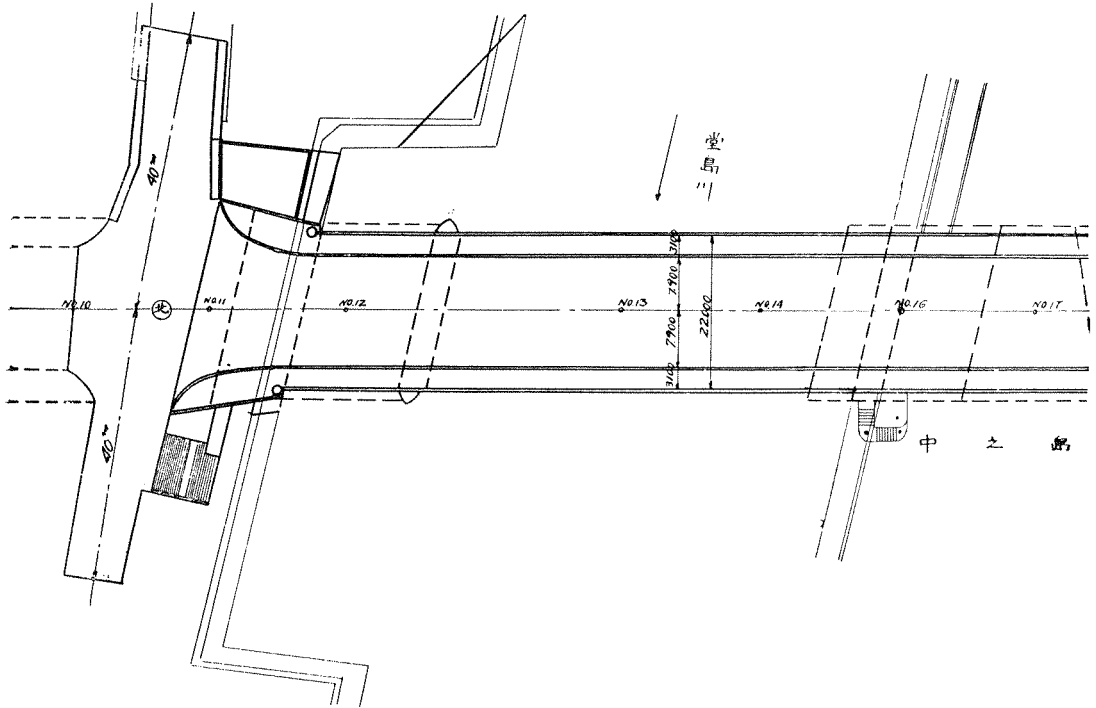
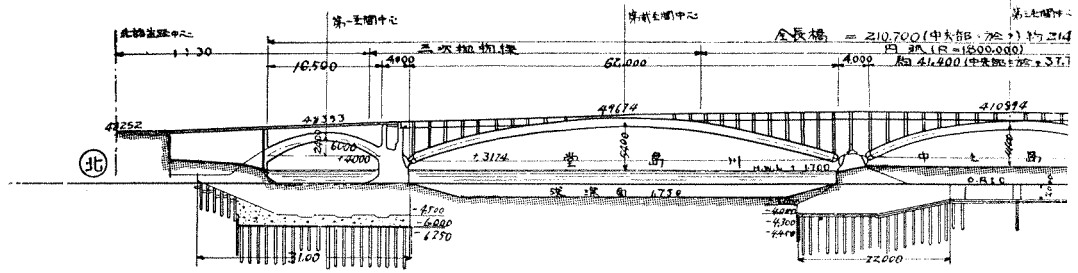
天 神 橋 架 設 概 要

大 阪 市 土 木 部 長 島 重 治



(2) 架 設 中 の 天 神 橋 床 面。

位 置	大 阪 市	工 費	
路 線	都市計畫路線松屋町筋線 (幅員13間=23.64m)	上部構造及下部構造	366,500圓 大林組
架設河川	土佐堀川及堂島川 平均満潮位 O.P.+1.70m 平均干潮位 O.P.+1.02m	鐵 骨	56,400 大阪鐵工所
橋 長	210.7m	鋼 材	312,500 { 汽車會社 大阪鐵工所
有効幅員	22m 内譯 車道 15.80m中央 歩道 3.10m宛兩側	高 欄	18,000 { 北村合資會社 今村製作所
有効面積	4635m ²	其他工事(假橋、防水層、鋪裝、ペ イント塗裝其他	18,000圓
徑 間 數	5	支給材料(假橋材料、セメント、 アスファルト其他)	250,000圓
		計	1,100,000圓
			237圓/m ² (79圓/坪)

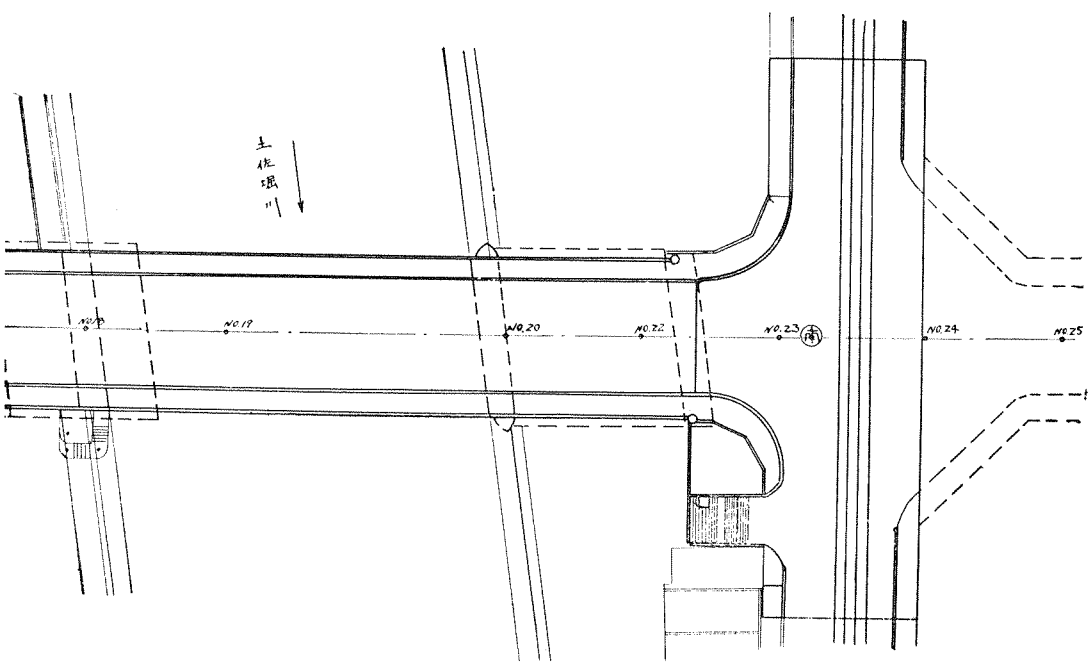
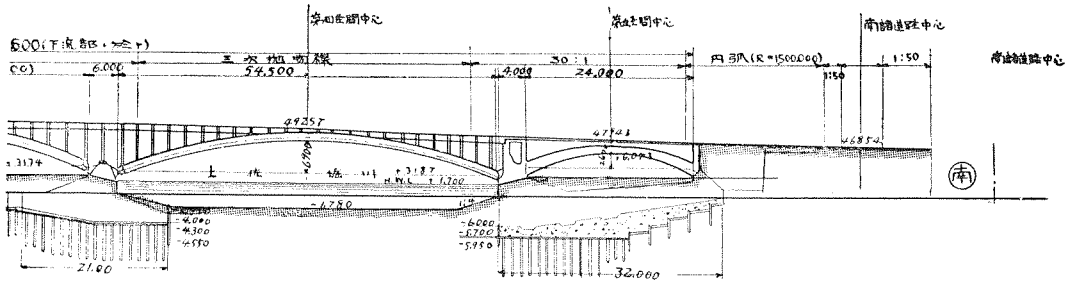


上部構造

径間	位置	型式	支間l	拱矢f	$\frac{1}{f}$	起拱点厚	拱頂厚m
第一	北詰船溜	鉄筋コンクリート拱	16.5m	2.4m	6.9	1.50m	0.80"
第二	堂島川	二鉸鋼拱	62.0"	5.4"	11.5	1.15"	1.15"
第三	中之島	同上	37.7"	4.6"	8.2	0.80"	0.80"
第四	土佐堀川	同上	54.5"	4.9"	11.1	1.00"	1.00"
第五	南詰高水敷	鉄筋コベクリート拱	24.0"	2.4"	10.9	1.54"	0.70"

下部構造

	底面	
北拱臺	幅m 長m 底面高m 25.4×31 O.P-6.9 (但1.5mは捨コンクリート)	中之島南橋脚 25.4×21 -4.0 南拱臺 25.4×32 -5.7(但1.7は捨コンクリート) 基礎は何れも松杭(末口23cm長4.5m~15mを1m間隔に打込。)
中之島北橋脚	25.4×22 -4.0	



(3) 天神橋一般圖。

橋面舗装 歩車道共アスファルトブロック
 舗装厚(歩道38mm車道50mm)。
外装及高欄 コンクリート面は要所には花崗石を張り他は全部リストン仕上。
 高欄は鉄製ペイント塗路面上高さ1m、延長182.7m
 燈柱は歩車道の境界に建つ 鑄鐵製。
附屬構造物 中之島より橋面に昇降する階段二ヶ所鉄筋コンクリート造有効幅員2m、公衆便所は北詰南詰並に中之島に各一ヶ所都合三ヶ所何れも鉄筋コンクリート造にして

淨化設備を施す。

材 料

混 凝 土	配合	1:2:3.8	15,000m ³
		" 1:3:6	6,750m ³
		" 1:4:8	2,300m ³
セメント	(50kg入紙袋)	130,000袋	
鐵 骨	拱臺基底部用	710ton	
鐵 筋		1,200tcn	
銅 材	二鉸拱	2,000ton, 0.56t/m ²	
鋪 製	ブロックアスファルト	6,200m ²	
	内譯(歩道1,500m ² ・車道47,00m ²)		