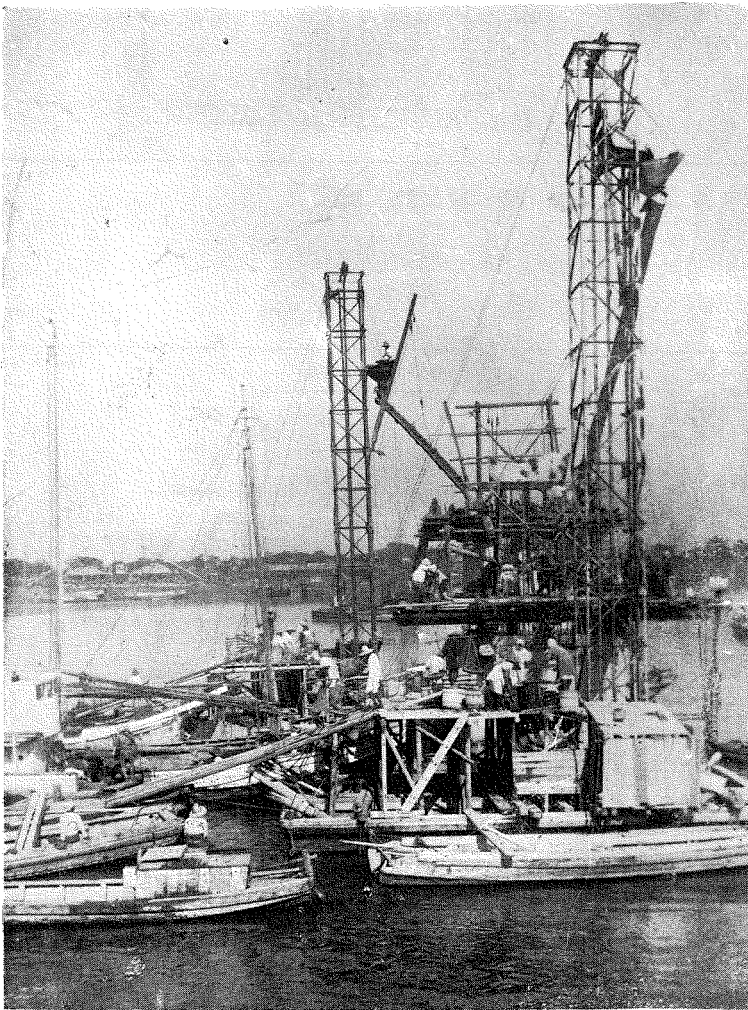


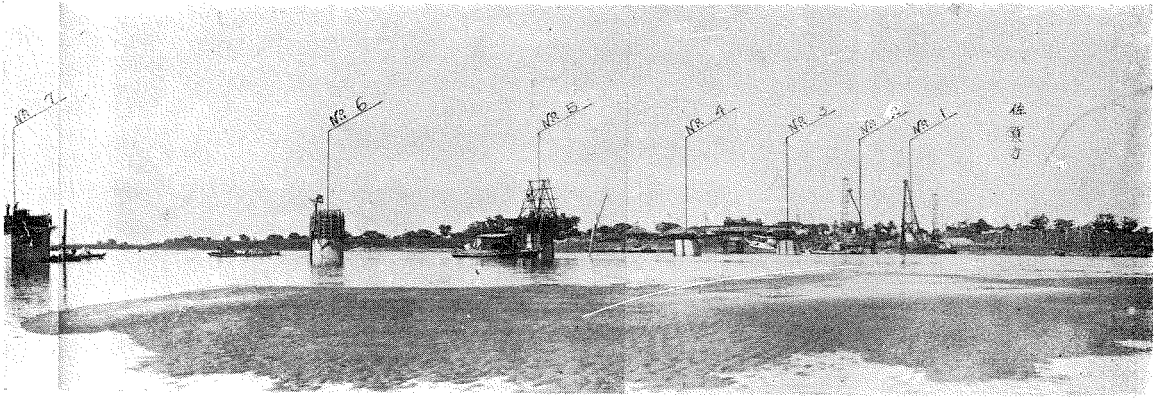
佐 賀 線 筑 後 川 橋



長崎本線佐賀駅と鹿児島線欠部川駅とを連絡する佐賀線筑後川橋梁工事は其後着々進捗し、竣工に近づきつつある。写真は昭和八年八月號に報導した以後のもので、現場主任の交替等あり撮影が實際よりも遅れてゐるのは遺憾である。

(1) 上の写真は工事の全景である。

(2) 下は橋脚水中コンクリートの実況。



梁 架 設 工 事 状 況

鐵道省熊本建設事務所技師 佐藤 豪

(3) 寫眞(2)と同じく水中コンクリートの施工狀況を示すものである。

