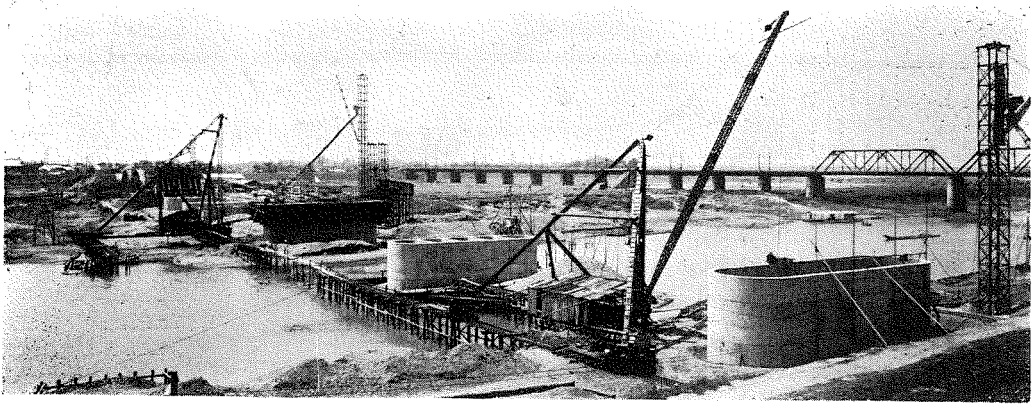


丸子橋架設工事近況

竣功せる鐵筋混凝土拱部

東京府土木部橋梁課設計

株式會社鐵高組施工



(1) 東京市寄堤上より見たる丸子橋作業場全景。

丸子橋架設工事概要

東京府土木部橋梁課長 杉山宗次郎

(1) 工事現況

本橋架設工事中現在起工したるは第一期工事として下部工事及上部工事中鉄筋混凝土拱橋の部分のみにして第二期工事として鋼繫拱橋の三徑間鉄部上部工事及橋面舗装工事は近々着工の豫定なるを以て此處に第一期工事の経過及現況を略記せんとす。

即ち第一期工事は鉄筋混凝土拱橋10徑間及鋼繫拱橋3徑間の下部工事にして、鉄筋混凝土拱は東京市寄に壹徑間を有し他は神奈川縣寄洪水敷に9徑間を有し、基礎工事は兩橋臺共杭打基礎にして橋脚方一號より第六號に至る6基は井筒基礎橋脚、第七號より第拾貳號に至る6基は杭打基礎なり、上記の如き工事配置なるを以て杭打基礎は橋脚第七號より順を追ひ施工し井筒基礎は橋脚第六號より第一號に向ひ順次施工し、洪水敷作業及低水敷作業を平行完成すべく計畫施工に着手し、昭和七年九月着工以來滿一ケ年餘を経過したる今日低水敷作業としては橋脚第一號及第三號第五

號第六號井筒沈下を了し、橋脚第二號井筒沈下中にして近々沈下終了の見込なり、橋脚第四號井筒約八米沈下未了の現状にして、橋脚第六號は軀體を立上り橋脚六號及七號間の上部工事に着手したり。洪水敷杭打基礎中神奈川縣寄橋臺を始め橋脚六基及鉄筋混凝土拱並に路床高欄等6徑間混凝土作業を終了し高欄の洗出仕上を一部残す状態にして、低水敷作業は基礎地盤堅硬なる爲め井筒沈下作業の遅滞せる感あれ共第一期工事の混凝土總立積13,729.0立米中7,300.0立米を施工し鉄筋840.0噸の内560.0噸の加工沮立を了し工程約60%の進捗を見たり、(別圖一覽圖参照)

第一期工事は錢高組之を請負ひ昭和九年三月竣工の見込なり。

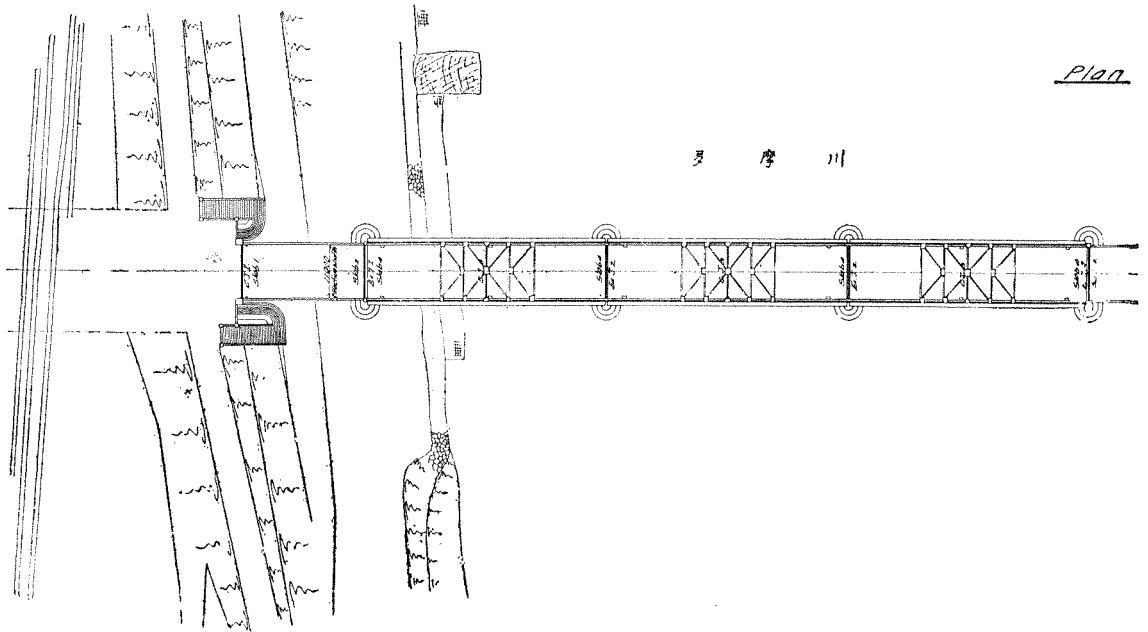
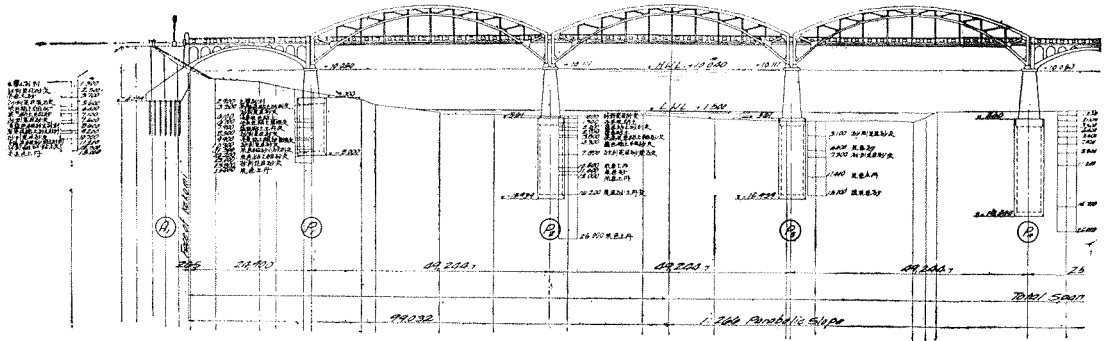
(2) 工事に用諸設備

井筒掘鑿沈下用設備

ステフレツグ型動臂起重機

木製1臺 動力 50馬力 電氣

鐵製1臺 同 50 同 同



水 替 用

タービンポンプ

6吋ホース 3 臺 動力 25馬力 電気

同 4吋ホース 2 臺 同 15 同 同

ゼットポンプ

4吋ホース 1 臺 同 20 同 同

基礎杭打用設備 杭打は落下錠式

高さ30尺杭打ヤグラ

120 貫モンキー 15馬力ウインチ 同

混凝土打用設備

日本建機株式会社特許 動力 5馬力 同

ウォーセクリーター 同 10 同 同

14切圓筒型練合機 同 10 同 同

高さ60尺昇降塔 2 本 10馬力ウインチ共

砂利及砂巻揚用

高さ105尺昇降塔 1 本 15馬力ウインチ共

混凝土巻揚用

高さ80尺昇降塔 2 本 15馬力ウインチ共

橋脚 1 號及 2 號附近に各 1 本宛設置 2 號

附近のものは本年 5 月一時撤去、混凝土

巻揚用

高さ50尺移動 1 本 15馬力ウインチ共

昇降塔

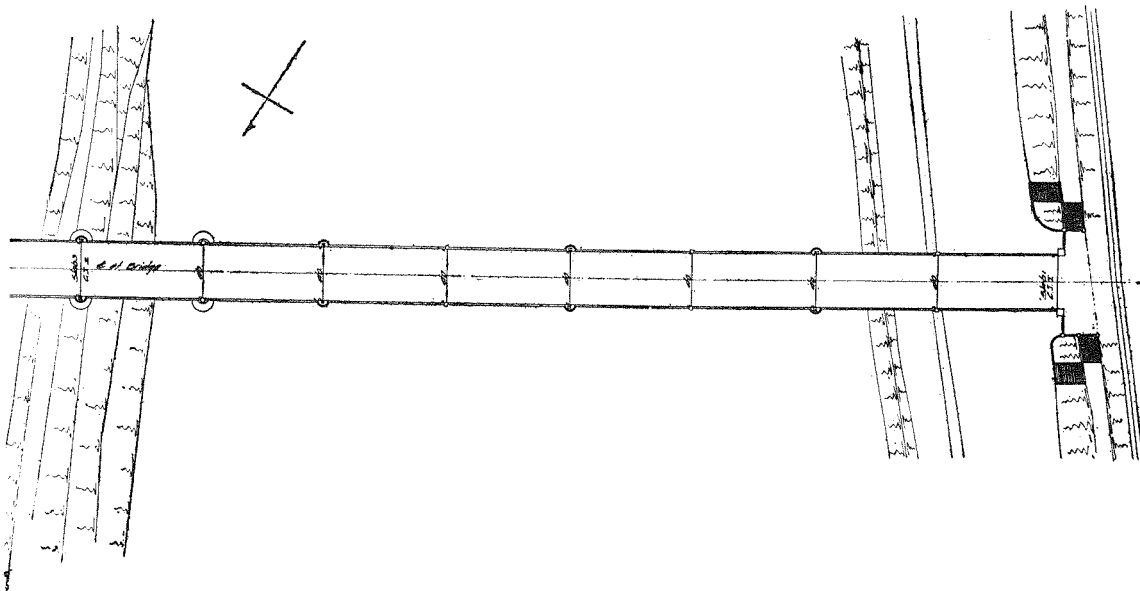
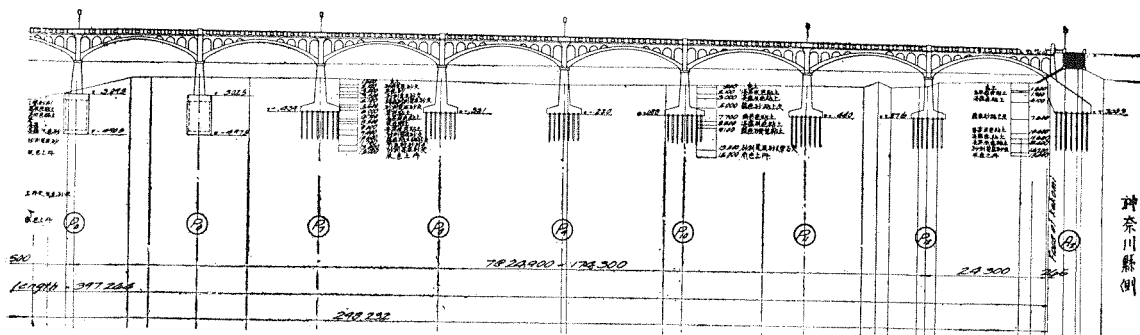
6 號橋脚より 2 號橋臺間軌條土を移動、

混凝土巻揚用

ポンプ 3 吋ホース 動力 3 馬力

混凝土用水供給用

其他雜用ポンプ手巻ウインチ等小機具あれ



共重なるものを記し省略す。

(3) 丸子橋設計概要

架設位置及路線名

(指定府縣道第五號 ^{東京線} 神奈川)

東京市大森區田園調布町 入會多摩川に架す
神奈川県川崎市上丸子町

橋梁長及巾員 橋長 397.3 米 有効巾 11.0 米
橋 型

低水敷 3 徑間 徑間約 40 米 3 鋼繫拱橋

洪水敷拾徑間 徑間約 25 米 鐵筋混凝土拱橋
基礎工 橋臺² 基何れも杭打基礎とす。

橋脚は第一號より第六號に至る 6 基を井筒

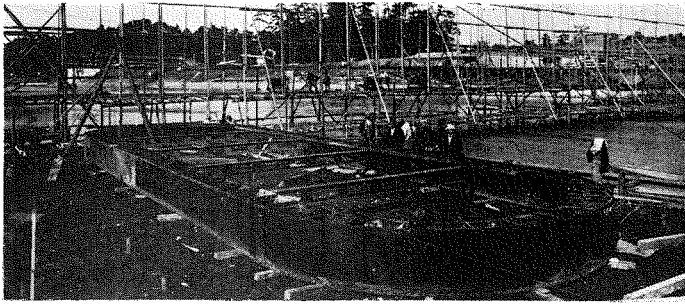
基礎とし第七號より第十號に至る 6 基は
杭打基礎とす。

橋梁縱斷及横斷勾配 縱斷勾配は約 270 分の
1 の拋物線勾配にして取付道路が目蒲電鐵
軌道と立體交叉をなす關係並に河心東京府
寄に偏倚せる爲め片勾配とす。

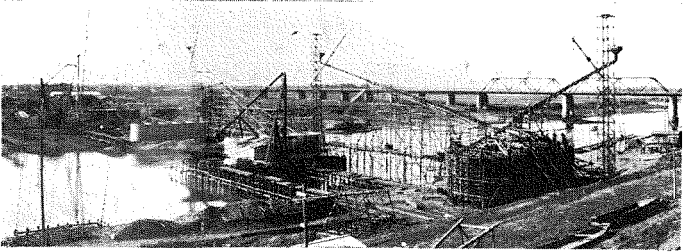
横斷勾配は 60 分の 1 拋物線勾配とす。

路床及高欄 路床及高欄共鐵筋混凝土造にして
路床は厚 6 種ノソリデット鋪裝を施し
高欄は花崗石様人造洗出仕とす。

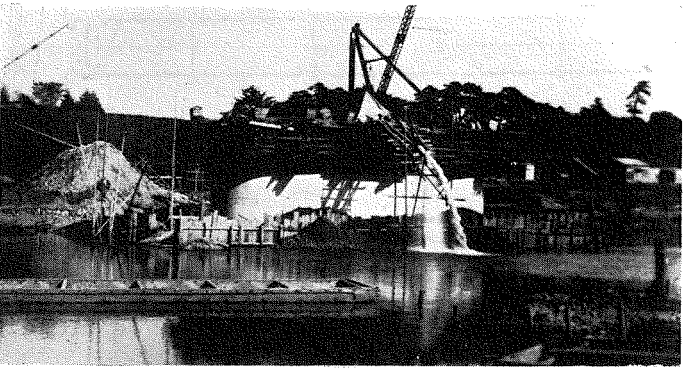
橋面照明設備 橋長約 50 米毎に橋側兩側に燈
柱 1 基宛を建設し橋面照明となし交通の安
全を圖る事とせり。



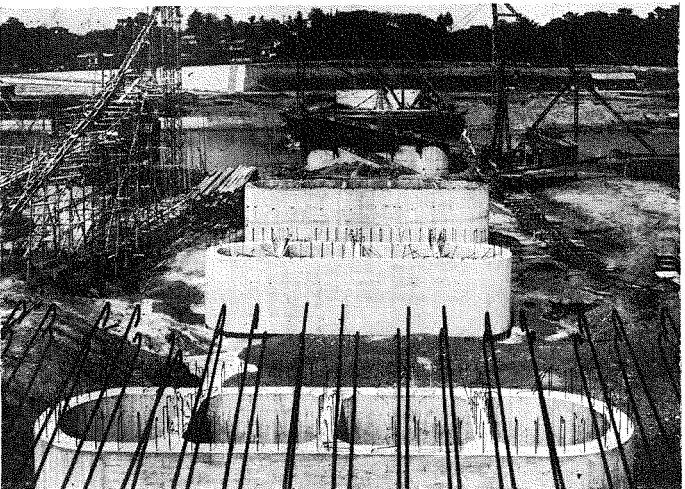
(2) 第3號橋脚井筒鐵骨据付
狀況。



(3) 東京市側より見たる井筒
混凝土作業並に掘鑿沈下作業

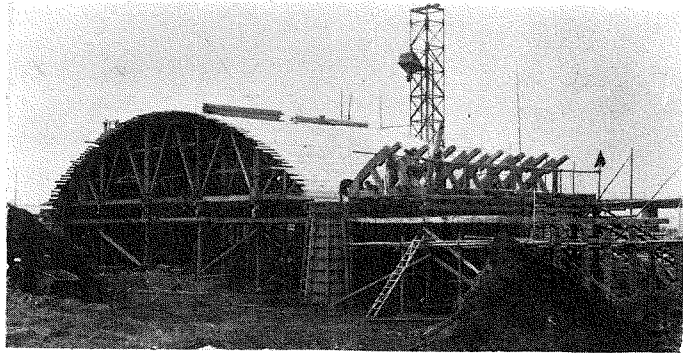


(4) 2號橋脚井筒掘鑿沈下作
業實況。

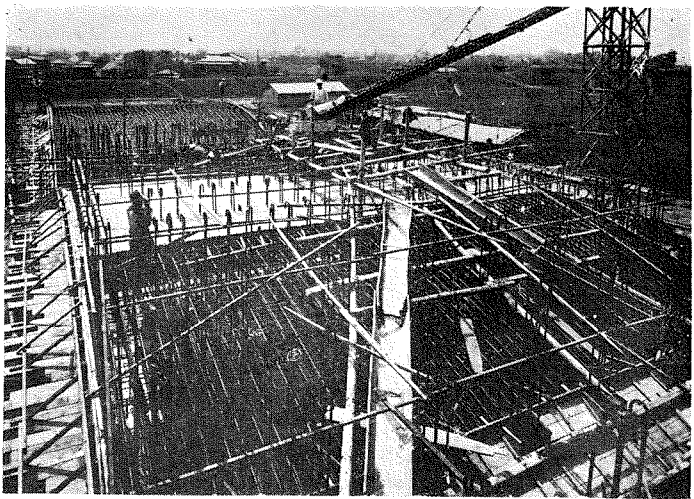
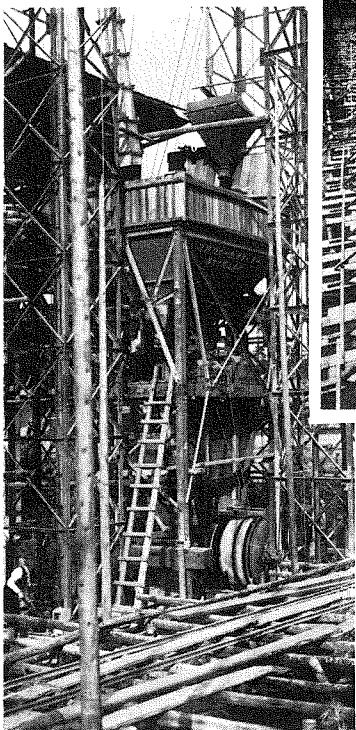
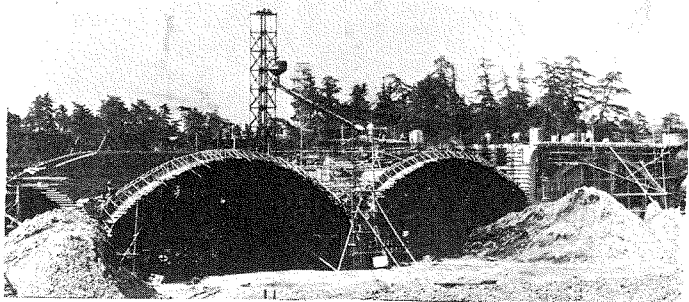


(5) 神奈川縣寄路床上より見
たる井筒掘鑿沈下實況。

(6) 神奈川県奇洪水敷鉄筋混
凝土拱支保工組立作業。

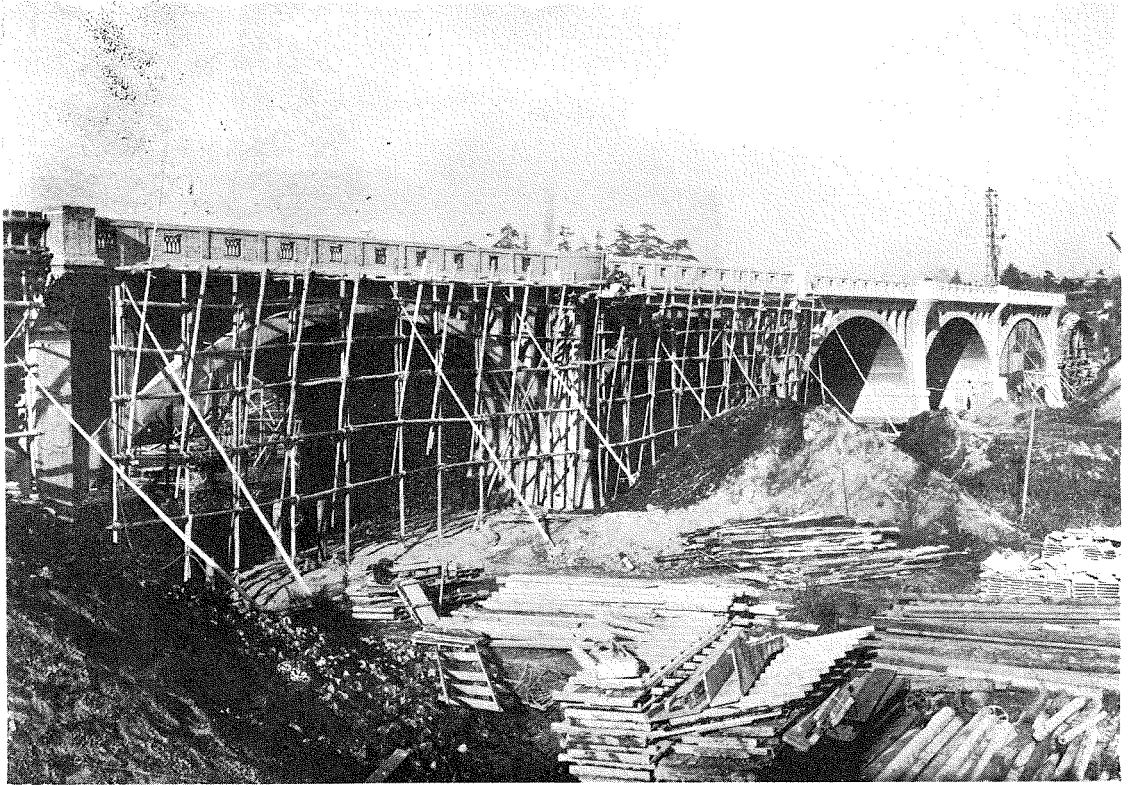


(7) 同上、鉄筋混凝土拱鉄筋
組立並に混凝土作業。

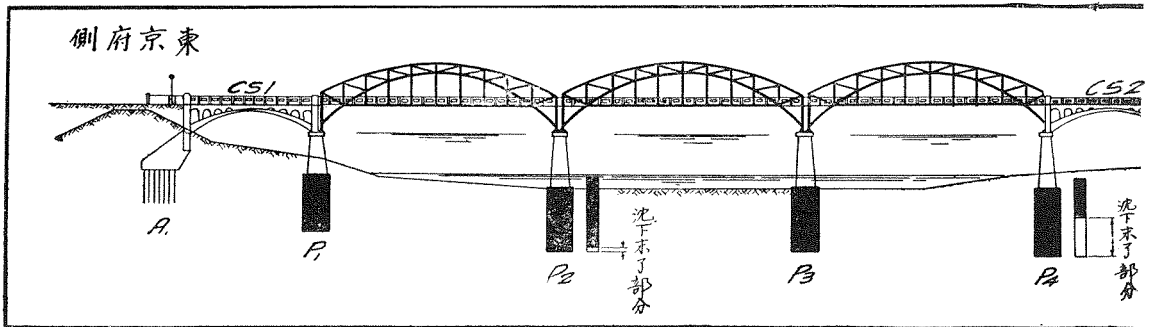


(8) 同上配筋並に混凝土施工状況。

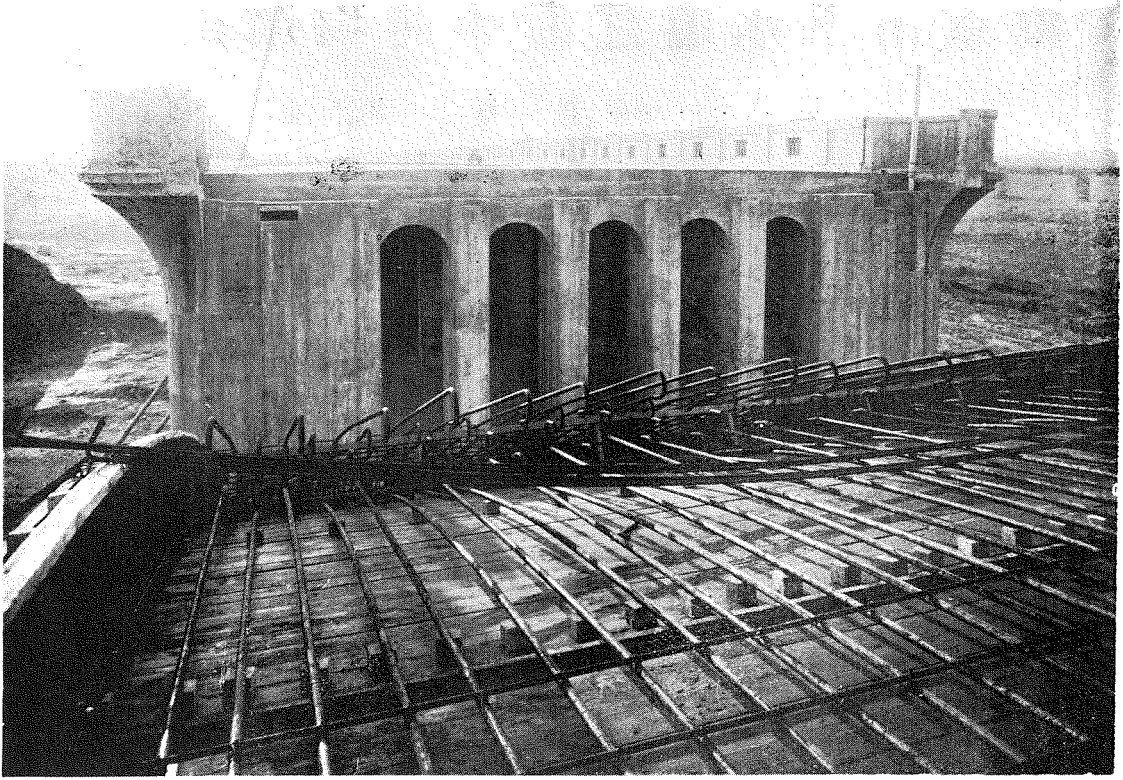
←
(9) 混凝土混練設備 (ウオーセクリーター)。



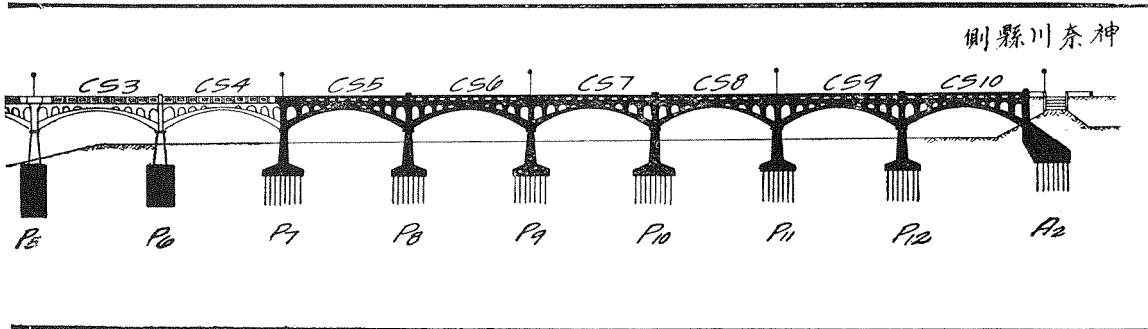
(10) 丸子橋工事近況、混凝土拱竣工部分。



(12) 丸子橋上下部工事工程一覽圖。



(11) 東京市側より神奈川県寄混凝土拱坝功部分を望む。



昭和八年十一月現在、黒線完了部。