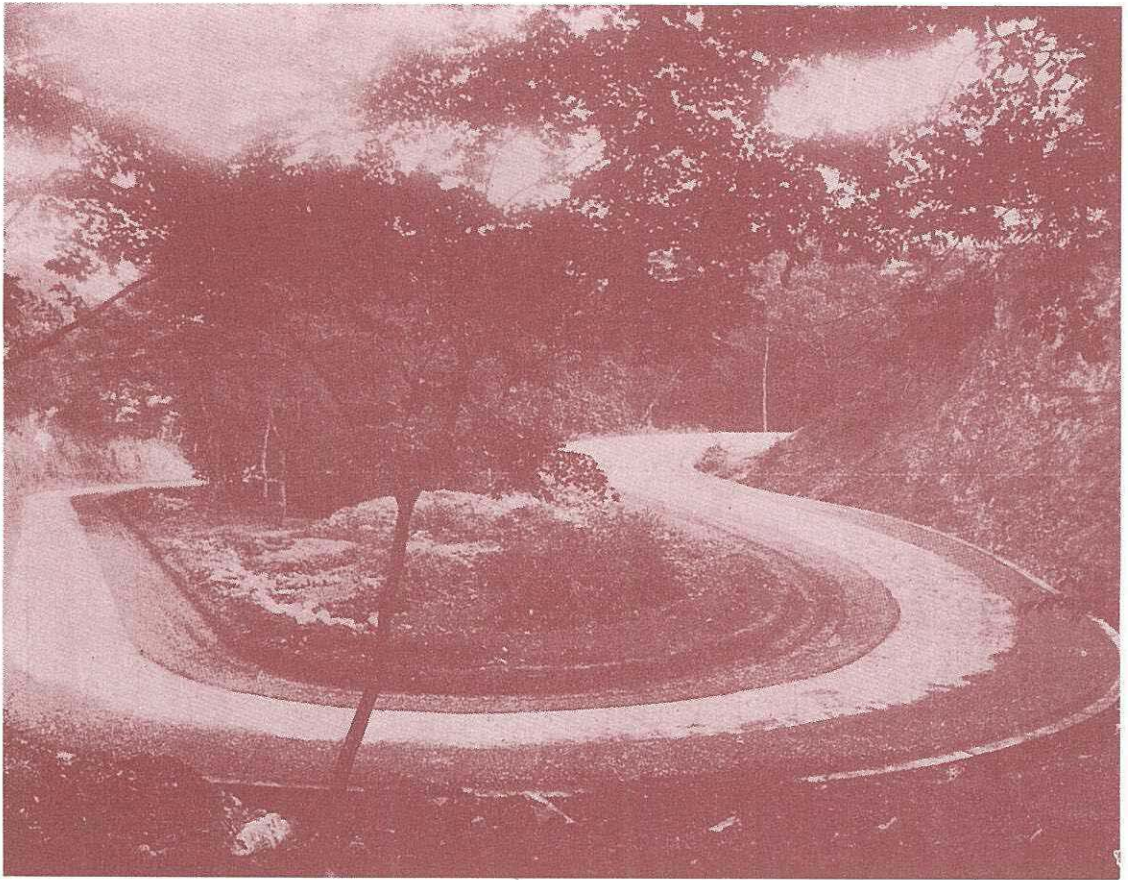


土
木

工事重報

建
築



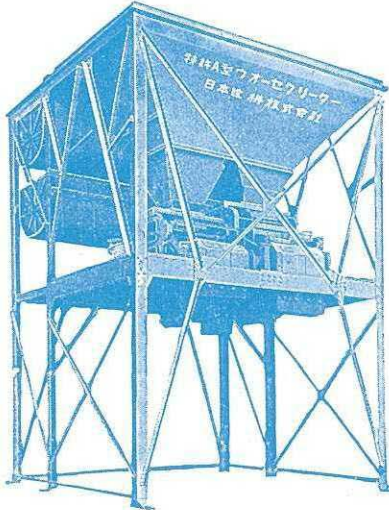
An
 Illustrated Construction Review
KOJIGAHO VOL. 9 NO. 12
 December 1933, Tokyo

大正十四年七月二十八日第三種郵便物認可
 昭和八年十一月二十六日印刷
 昭和八年十二月一日發行
 第九卷 第十二號 一月一號 同刊

混凝土配合調整機

特許 ウォーセクリーター

CONCRETE PROPORTIONING and CONDITIONING MACHINE



ウォーセクリーターニヨル混凝土ノ製法

セメントト水トヲ豫メ混和シセメントペーストヲ作り是ヲ容積ニテ計量シ砂利、砂ハ自動的ニ重量ニテ計量ス

ウォーセクリーターニヨル混凝土ノ特徴

- 1 材料ノ計量が正確ニ構成がユニフォームニナル事
- 2 水セメント比ヲ嚴守シ計量通りノ強度ヲ得ル事
- 3 ウォーカビリティーノヨキ事
- 4 強度ニ影響ヲ及ボサズニウォーカビリティーヲ自在ニ調整シ得ル事
- 5 所定通り毎回同一練稠度ヲ持續シ得ル事
- 6 セメントノ加水分解完全ニ行ハレ他ノ方法ニヨルヨリモ強度及水密性増大スル事
- 7 粘着性ニ富ミ、材料分離セズ、分離水殆ドナクレータンスノ生ズルコト極メテ稀ナリ
- 8 長距離運搬又ハシユートヲ用フルモ材料分離セズ
- 9 鐵筋ノ隔々ニ行キ渡リ出來上ノ見事ナル事
- 10 セメントヲ合理的ニ節約シ經濟上ノ利益大ナリ
- 11 混凝土混合内ノ混合ハ僅カノ時間ニテ充分練ラレ從來ノ方法ニ比シ倍以上ノ能率ヲ發揮シ得ル事
- 12 勞力ヲ節約シ、監督ノ手数ヲ省キ得ル事

最近一ケ年間ノ御採用先

土木

- 鐵道省兩國御茶水間高架線工事
- 鐵道省信濃川發電所工事
- 東京府丸子多摩川橋梁工事
- 矢作水力株式會社奉天發電所工事
- 京濱電車品川乘入工事
- 大阪市地下鐵工事
- 廣島電氣會社下山發電所工事
- 鐵道省建設局工事
- 名古屋水道局急速瀘過池及上屋工事
- 大阪天滿橋々梁工事

建築

- 東京小西六商店新築工事
- 東京明治製糖ビル新築工事
- 東京大日本雄辯會講談社新築工事
- 東京同潤會江戸川アパート工事
- 東京帝國博物館新築基礎工事
- 東京精工會(時計工場)増築工事
- 東京慶應義塾大學新築工事
- 大阪瓦斯會社ビル新築工事
- 大阪伊藤萬ビル新築工事
- 大阪鐘淵紡績會社淀川工場新築工事
- 尼ヶ崎關西火力發電所新築工事
- 神戸東神倉庫新築工事
- 御影中神倉庫新築工事
- 大阪阪神急行ビル第三期擴張工事
- 大阪三井物産大阪支店新築工事
- 鶴見淺野造船會社工場新築工事
- 土佐セメント會社高知工場新築工事
- 大阪市ホテル新築工事
- 東洋紡績株式會社演松工場増築工事
- 東京日比谷映畫劇場工場増築工事
- 明治製菓株式會社川崎工場増築工事
- 三井銀行名古屋支店新築工事
- 京都赤十字病院
- 錦華人絹工場
- 尙目下計畫中工事ニシテ御採用相成ルベキモノ右ノ外多數有之候

東京市麴町區丸ノ内二丁目八番地

日本建機株式會社

電話丸ノ内(23)2773番