

編 輯 だ よ り

めつきり寒くなつた。と云ふにはまだ早いかも知れない。けれども、合のシャツ、合の洋服では、もう朝夕はすごしがたくなつて来た。編輯部の窓を包んでゐる葛の葉も、或は色づき、或は一葉二葉、風も吹かぬのに散つてゐる。秋も深くなつた證據だ。

×

今月は久し振りで建築だけを集めようと計畫して編輯にかゝつたのは十月の初め、建築家諸先生には日頃どうしても御無沙汰勝なので、豫定の締切日になつても思ふ様に話がまとまらない。それでも久野(府中競馬場)川喜田(築地小劇場)古茂田(津久戸小學校)高橋(上高地ホテル)の諸先生方の厚意でやつと御覽の通りの雑誌が出来上つた。こゝに特づつて記して感謝する次第だ。

×

過般開店した新宿の伊勢丹、神戸の十合呉服店、それから駿河臺に建築中だつた三樂病院の建築も、本號に掲載したい希望であつたのだが、寫真が間に合はぬので次號にゆづる外なかつた。十合呉服店は最近に於けるスピード工事として有名であり、三樂病院は東京府下の小學校教員の療養機關として建てられたもので、建築的にも經濟的にも多くの特徴を持つてる工事だ。これは設計者たる元東京市建築課長福田重義先生から、來月號に原稿を頂戴する約束が出来てゐる。

×

府中競馬場は目黒にあつた東京競馬倶楽部の競馬

場で、十月十八日に移轉して第一回の競馬を始めた。廣さから云つても設備から云つても東洋一を誇るものだと聞く。

築地小劇場の改築は、同劇場が特殊のものだけに大方の期待は随分大きかつたらしい。今度の改築は何れ實現せらるゝであらう鐵筋コンクリート建築に向つての第一の發展段階である。斯種の劇場が單に資金の問題だけで思ふ通りの建築を持ってないのは、日本の新劇界のために大きな恨みである。本號にその改築後の形相を掲載するに當つては川喜田煉七郎氏及び同劇場管理委員松田桑太郎氏に御厄介をおかけした。「改築の經過」を書いてゐられる薄田研二氏は小劇場管理委員の一人だ。

×

今年もあと二個月だ。月日の経つのは實に早い。もうすぐ新年號の編輯にかゝられはならぬ。こゝで一寸次號の豫告をして置く。次號には前に云つた様に神戸十合呉服店、駿河臺の三樂病院の二建築と、懸案の上崎港ケーソン工事を載せる。我國最初の揚水発電所たる中央電氣の池尻川発電所工事も、同社國友事務から原稿が頂ける約束になつてゐる。これ等の工事は1933年棒尾の本誌を飾つてさん然たるものがあるだらう。期待していただきたい。

×

それから、北海道のT.M氏、静岡の長田氏大阪の岸本氏、東京の鈴木、小林兩氏並に全讀者諸彦に報告する土崎港のケーソン工事に就ては本號工事タイムス欄に掲げた様な手紙を阿部技師から頂いてゐますから、どうか御覽の上掲載のおくれたことをお許し下さい。(十月二十七日・R)

土 木 工 事 畫 報 第九卷 第十一號 定價七十錢 (稅二錢)		每月一回一日發行 二年十二册發行
購 讀 料 壹 部 七十錢 稅二錢 參ヶ月 貳 圓 稅 共 六ヶ月 四 圓 同 一ヶ年 八 圓 同 外國一部 七十八錢 稅 共	昭和八年十月廿六日印刷納本 昭和八年十一月一日發行 編輯兼印刷發行 岡 崎 保 吉 東京市豊島區長崎仲町二丁目三六二九 印刷所 共同印刷株式會社 東京市小石川區久堅町百八番地 發行所 工 事 畫 報 社 東京市麴町區丸ノ内三丁目六 電 話 丸ノ内二六三三番 振 替 東京七〇貳六五番	廣 告 料 本誌に廣告掲載御希望の向は御一報次第社員參上御相談に應ず。 大 賣 捌 所 東京堂・東海道 大東館・北隆館
注文は總て前金、送金は必ず振替貯金にて、東京七〇貳六五番宛拂込の事、但し六ヶ月以上の申込は御希望により集金郵便を差出します。		

國産・品質第一
マツダコンデット

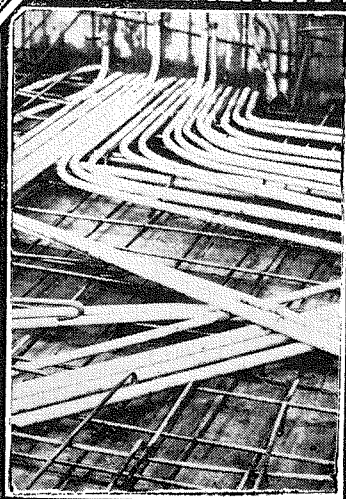
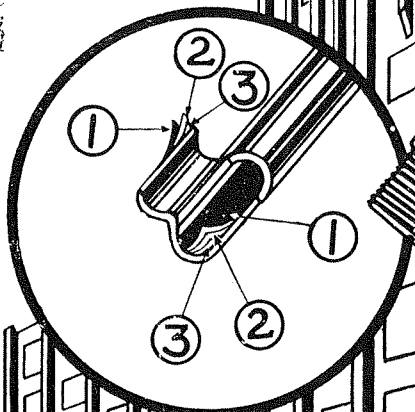
シエラード

特徴

錆びない、曲げ易い、
永久的、國産優秀品

説明

- ① エナメル被覆
- ② 純亜鉛被覆
- ③ 亜鉛銅合金被覆



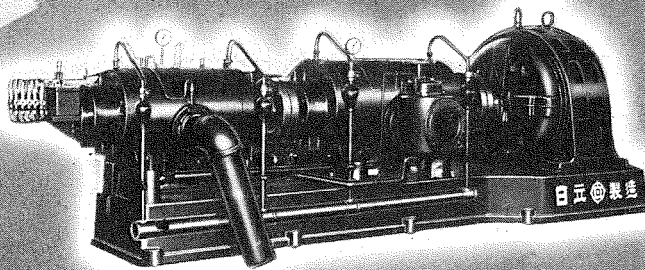
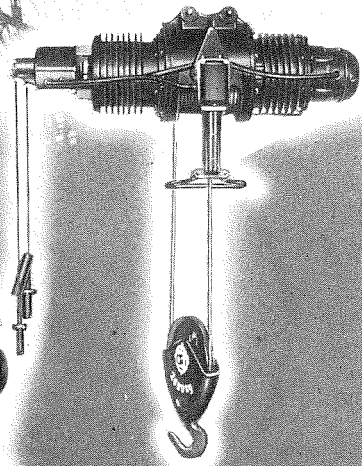
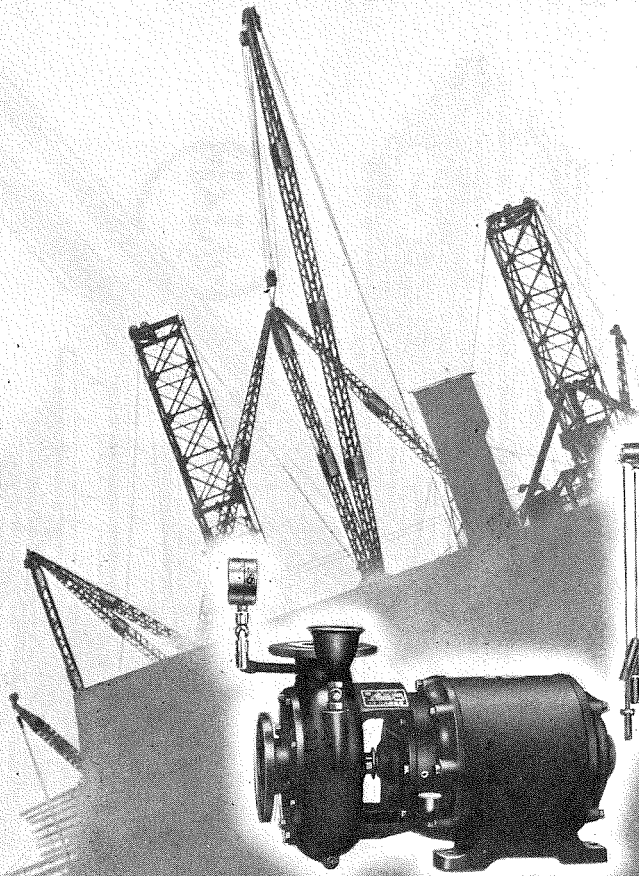
神奈川県 東京電氣株式会社 川崎市

日立工事用諸機械

ボ
送
壓
起
ホ
捲

ン
風
縮
重
イ
揚

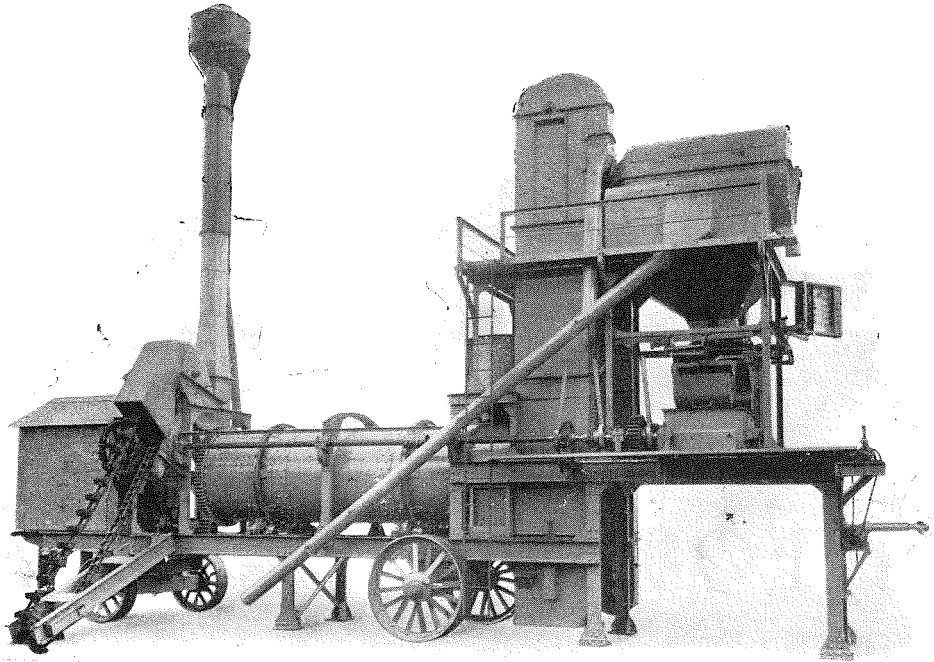
フ
機
機
機
ト
機



日立製作所

東京・丸の内

アスファルトプラント



大倉土木株式会社 御下命

一日容量 1,000平方碼

營業種目

▼ 鐵骨建築及橋梁 ▲	各種エレベーター装置	各種コンベヤー	各種起重機	各種揚機	各種送機 ▲	キヤリックスコアイドロー	アスファルトプラント	各種空氣壓機	各種送風機	製煉設備	各種篩機	各種粉砕機	▼ 礫山及土木機械 ▲	各種除塵製筒	各種自働型門	各種自働型門	特許式角落承門	特許ローリングダム装置	▼ 水電及灌溉用機械 ▲
-------------	------------	---------	-------	------	--------	--------------	------------	--------	-------	------	------	-------	-------------	--------	--------	--------	---------	-------------	--------------

設計製作

田原製作所

東京・龜戸

電話墨田(74)〇〇二六・三四一六番

SLUMP TEST

混凝土試験の

最も簡便なる方法

貴下の現場

では混凝土にどんな試験を施して居りますか？

混凝土の稠度(Consistency)を試験して建造物に一定の強度を與へる爲のスラムテストこそ、凡ての混凝土工事を合理的ならしめ、その精密と安全を保證する唯一の最も簡便な試験です。用具は……

- | | | | |
|------------|-----|---------------------|-----|
| 1. スランプコーン | 壹 個 | 4. スコープ | 壹 個 |
| 2. 搦 棒 | 壹 本 | 5. 検寸定規 | 壹 本 |
| 3. コ テ | 壹 個 | 6. スランプ
テスト 記入用紙 | 百 枚 |

以上一組を箱入として、工事畫報社の工事研究會で製作分讓して居ります。用法とテストの記入法などカードに印刷して箱蓋に貼付してありますから、工事監督の工夫君にても助手君にても簡単に使用出来ます。

一組の代價は 金 拾 五 圓 荷造料運賃内地壹圓五拾錢
同 上 海 外 參 圓

東京丸ノ内三丁目六番地 (電話丸ノ内 (23) 2633. 振替東京 70265.)

工事畫報社内 工 事 研 究 會



淺野セメント株式會社

アサノベロセメント
説明書送呈

東京丸ノ内海上ビル新館

THE "KOJI GAHO"

AN ILLUSTRATED CONSTRUCTION REVIEW

VOL. 9, NO. 11.

Published Monthly by the Koji-Gaho-sha

Tokyo, Japan

バイヴレーター付特許改良型 イナンデーター

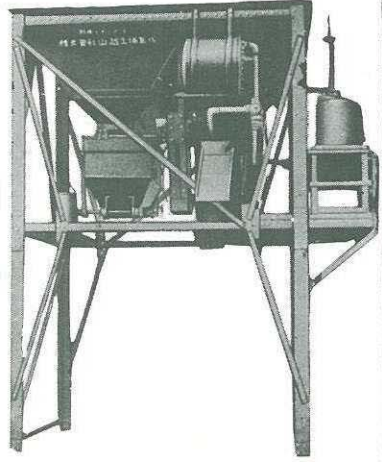
(大蔵省管轄財政局の御指示に基き完成したるバイヴレーターを附す)

昭和八年七月末日
山越工場謹言

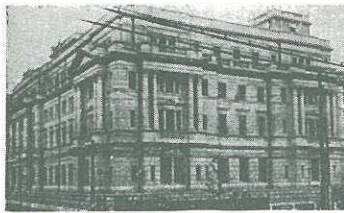
バイヴレーター付特許改良型イナンデーターは大蔵省管轄財政局御指示に基き、研究の結果、従來の同機に對する缺點を全然除去せるものにて、陸軍第四師團射撃場築造工事に初めて御使用を受け、極めて御好評を受けし以來、日本銀行大阪支店及本店御増築第一期工事、大阪市専賣場日月潭工事其他諸建築及土木工事に御採用を賜はり最近に至りては鐵道省熊本建設事務所御所管築後川橋梁工事に御使用を受け特に今回同事務所コンクリート試験室より成績仲々良好の御來書を拜受仕候

猶日本銀行二期本店御増築工事もして本改良型機三臺ノ御注文ヲ受け去四月据付完了續いて特に今回は陸軍士官學校新築工事用として本機二臺御採用相賜はり候次第に付何卒同最新型機に就而御協議の上益々御採用相賜はり度奉願上候

謹告

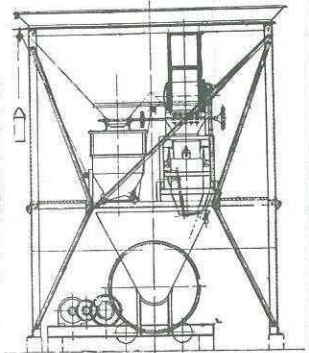


山越式特許アグリゲーター



Simple Compact にして經濟的なる
混泥土材料配合機 Aggregator

機能：砂利は簡單にして調節自在を精確に
Batching 計量はシフト・水は自働にセ
付せる自働的 Weighing 計量は最も精確に
付サイの簡易な紙袋投入装置を特徴とし
しメ力強クコンクリートを作る。(1)均一
ンなコンクリート材料を精確に測り構成の均
ンなコンクリートを作る。(2)無益なセ
ンなコンクリートの浪費を防ぎ経済的に設
機能的に監督なし得。



特許イナンデーターを以て御施工完成されたる第一期日本銀行全東京第二期工事に續いて最新型バイヴレーター付イナンデーターを御採用せらる。

主なる納入先

○日本銀行本社増築第一期工事○麹町区内幸町
勸業銀行建築場○永樂町東京海上火災保險會社
新館工事現場○同第一銀行建築工事現場○日本
橋區橫町東建物會社第一館新築工事現場○橫濱
市鐵道省高架線工事現場○同三井銀行橫濱支店
新築工事現場○大阪市北區梅田阪神急行電鐵省
會社工事現場○大阪住友銀行本店新築場○鐵
道神戸市高架線工事使用○東京市愛宕山隧造工
事○湘南電氣軌道會社高架線工事○北海道小樽
築港ケーソン製作所○北海道室蘭築港ケーソン
製作所○橫濱市鶴見日清製粉會社倉庫新築工事
東京市三越新分店工事○同本店増築工事○同
三信ビル第一館工事○警視廳新築工事○東武鐵
道淺草驛新築工事○東京株式取引所新築工事○
朝鮮釜山浦築港工事○逓信省東京中央郵便局新
築工事現場○東京市神田區駿河臺倉室病院新
築工事○東京市水道局工事○南滿洲鐵道株式會
社鐵道部○橫濱市中區鶴屋吳服店新築事務所南
滿鐵道川崎埠頭工事○鐵道省大阪改良事務所高
架線並に大阪驛工事○臺灣總督府道路港灣課明
治橋架換工事○臺灣總督府高雄築港工事○大阪
府土木部工務所○八幡製鐵所築港課護岸工事○
鐵道省川崎電氣事務所岸壁工事○日清生命保險株
式會社新築工事○神戸市中央卸賣場建設土木
○明治生命保險會社新築工事○内務省廣瀨土木
出張所廣瀨港修築工事○東京中央卸賣市場新築工
氣鐵道會社地下並に高架線工事○南滿洲鐵道會社川崎埠頭
工事○大阪阪神急行電鐵會社梅田驛增築工事東京工業大學新
築工事○内務省新築工事○慶應病院新築工事第四師團射撃場
工事○清水市水道並に橋梁工事○名古屋市廳舍新築工事○臺灣
電力○新大阪ホテル新築工事○名古屋會新築工事○臺灣
電力○日潭工事○東京市水道局境淨水池工事大阪十合ビルデ
ンガ○日本銀行增築第二期工事○電報通信社ビル○臺灣
○鐵道省熊本建設事務所佐賀線橋梁工事○東横ビル(混合)
四國水力電氣株式會社○陸軍士官學校新築工事○其他

株式會社 山越工場建築土木機械部

東京市芝區本芝三丁目八番地

電話三田(45) 0706-0707

定價 金七拾錢 送料二錢

大正十四年七月二十八日 第三編郵便物認可
昭和八年十月二十六日 印刷 第 10 本
昭和八年十二月一日發行 (毎月一回發行)

土木 工事畫報第九卷第十一號