

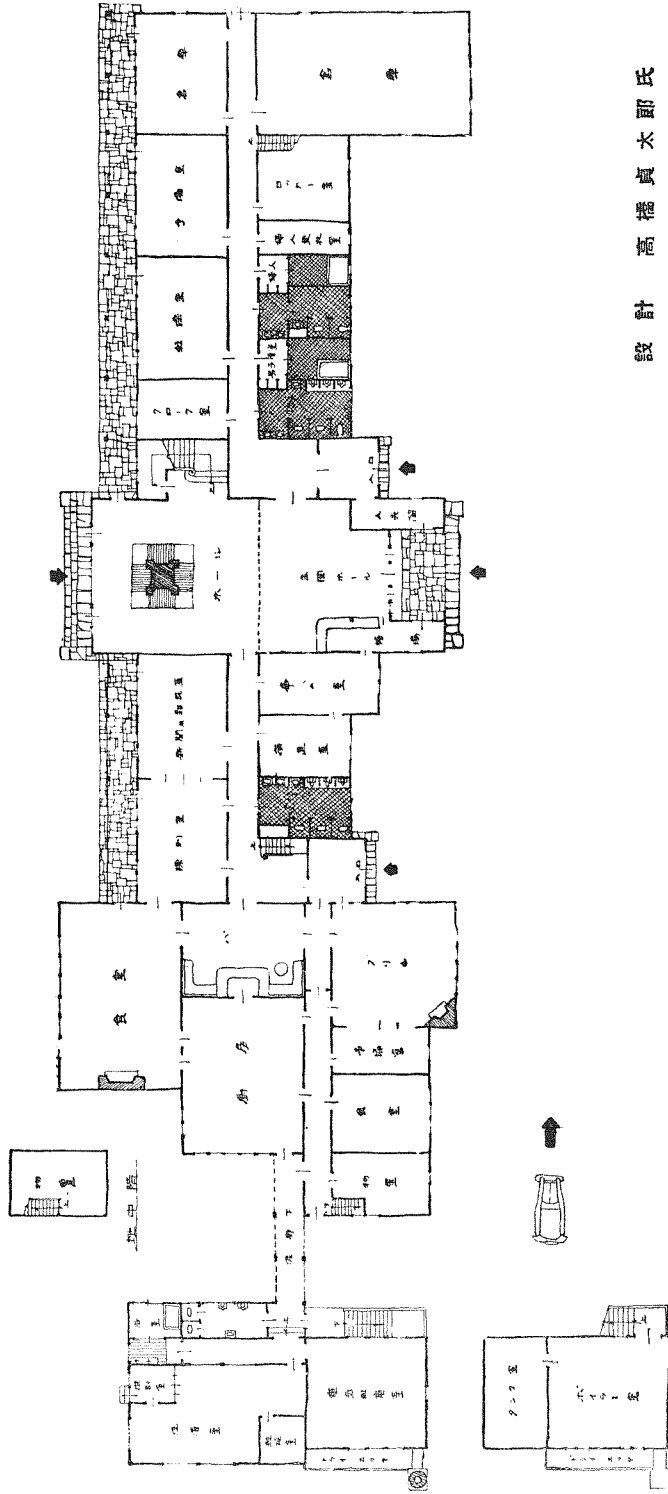
# 上高地ホテル新築工事概要

高橋貞太郎

- 施主 長野縣  
設計監督 高橋貞太郎  
施工 帝國ホテル直營  
位置 長野縣南安曇郡安曇村上高地  
期間 着工 昭和八年五月二十一日  
竣工 同 八年九月三十日  
敷地面積 1,107 坪  
本館面積  
建坪 344.16 坪  
延坪 973.64 坪 (他に露臺90坪)  
構造 木造三階建屋上階付  
様式 スイスコツテーチ風  
客室 60 室  
外装 一階一腰廻り自然石貼り付け 二階一廻り丸太校倉風組合せ 三階一板張りペンキ塗り 屋根亞鉛引鐵板瓦棒葺きペンキ仕上げ  
内装 一階一中央ホール 食堂 グリル等主要室 床は丸太小口貼り 壁は二階ホールと共にラフコートペンキ塗り 其他化粧梁 野角 丸太等取合せ 野趣を表はす 各階客室は床檜板 壁紙張り 天井はセロテックス水製ペンキ塗 其他  
附帶設備 消火 給水 給湯 暖房 衛生 電氣設備一式

長野縣營上高地ホテル

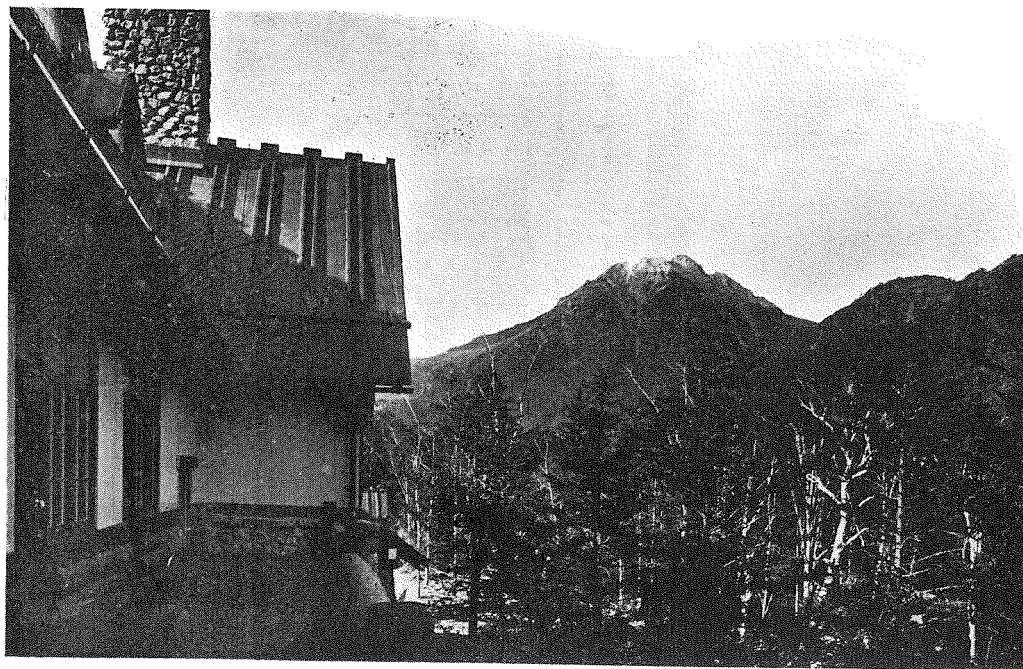
一階平面圖



設計 高橋貞太郎氏  
施工 帝國ホテル直營



(上高地ホテル正面全景)

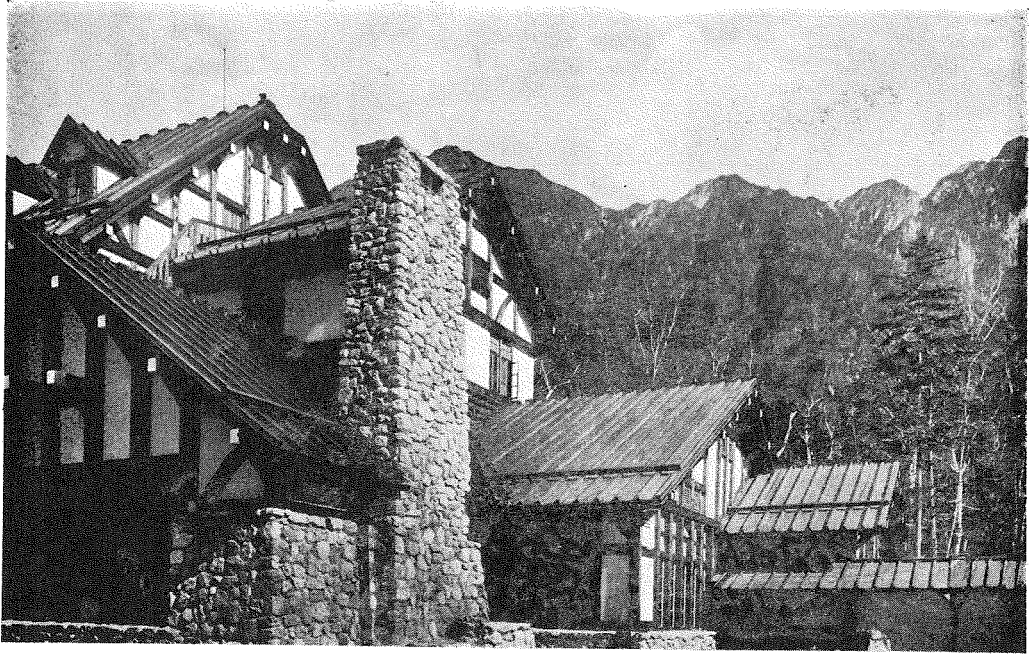


(三階テラスより焼ヶ岳を望む)

長野縣營上高地ホテル

設計 高橋貞太郎氏

施工 帝國ホテル直營



(正面玄関より穂高を望む)

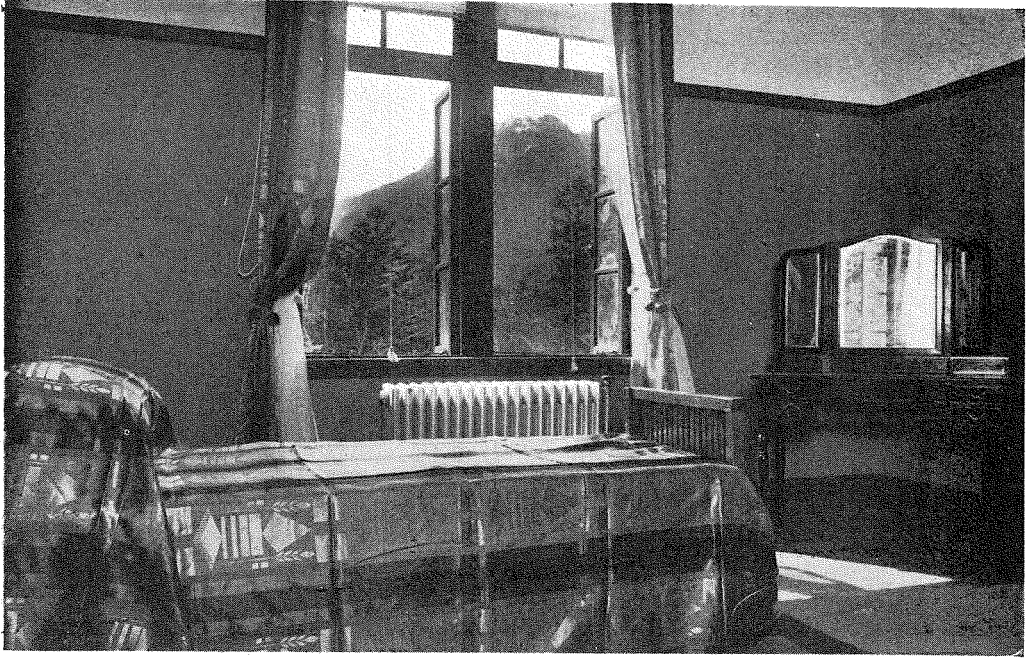


(食堂及厨房廻り、山は霞澤獄である)

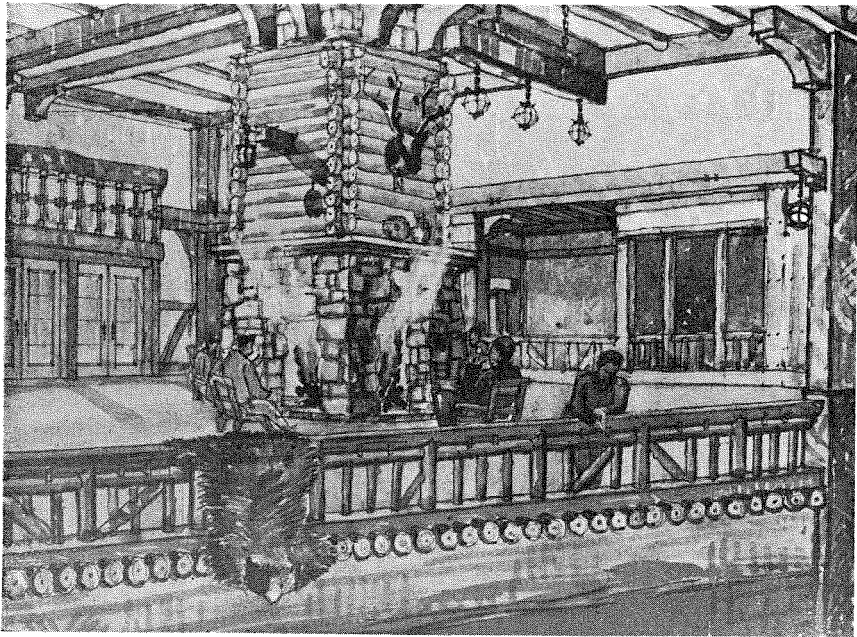
長野縣營上高地ホテル

設計 高橋貞太郎氏

施工 帝國ホテル直營



(一般寢室)

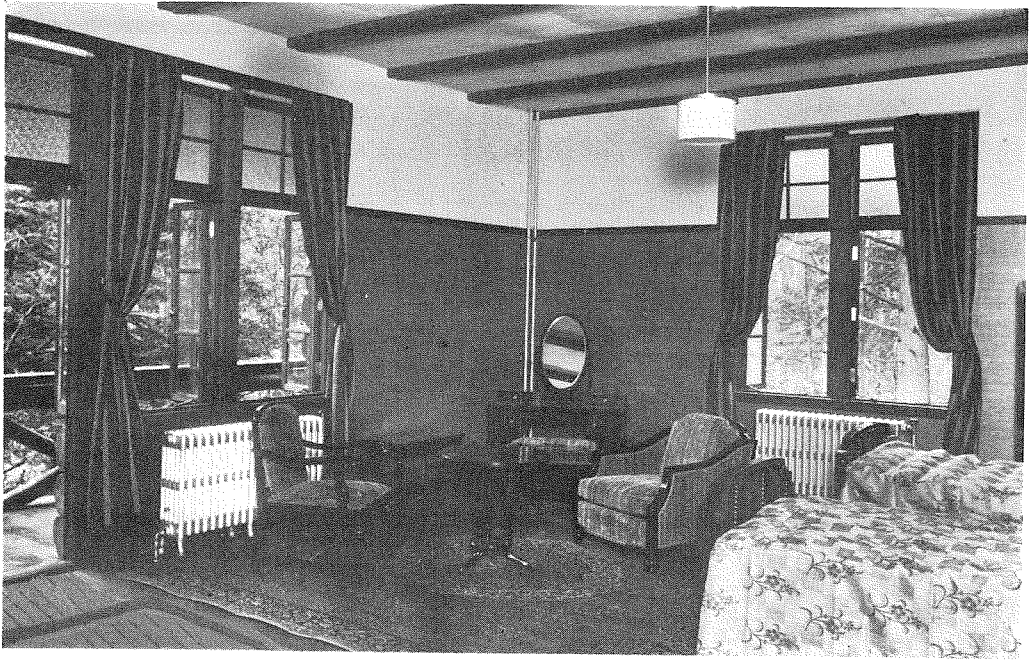


(二階ホール)

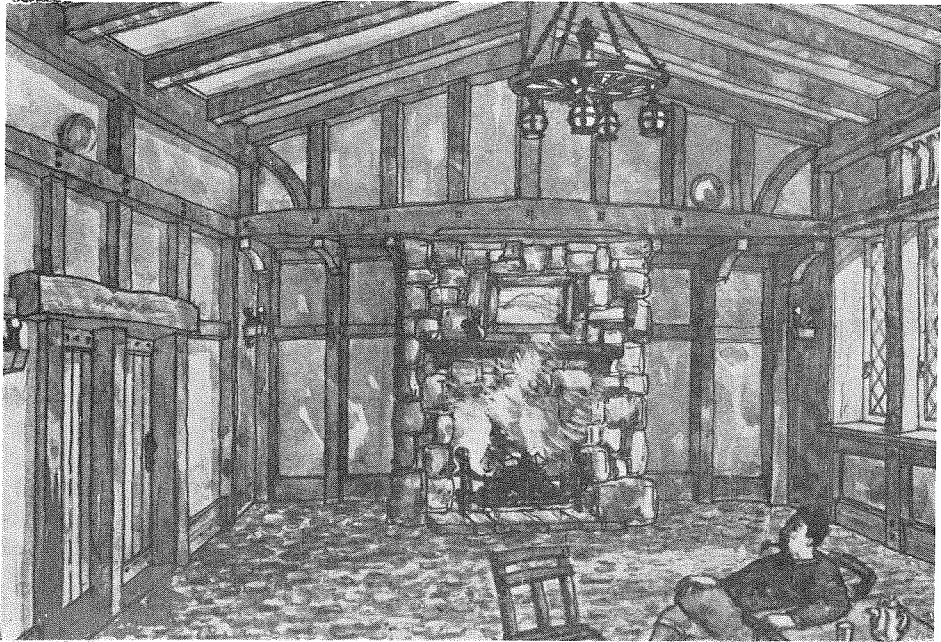
長野縣營上高地ホテル

設計 高橋貞太郎氏

施工 帝國ホテル直營



(二階  
貴賓室)

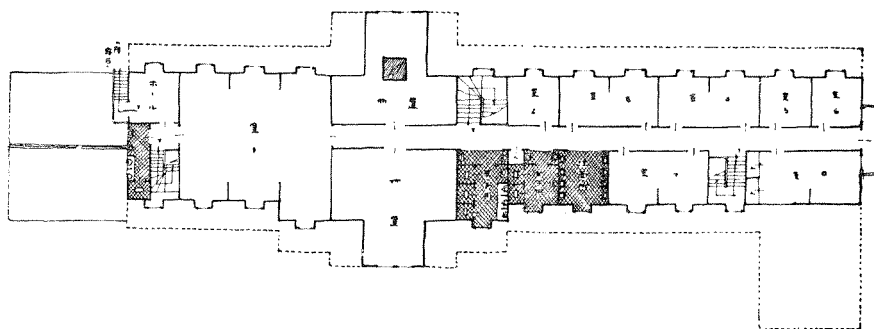


(食堂)

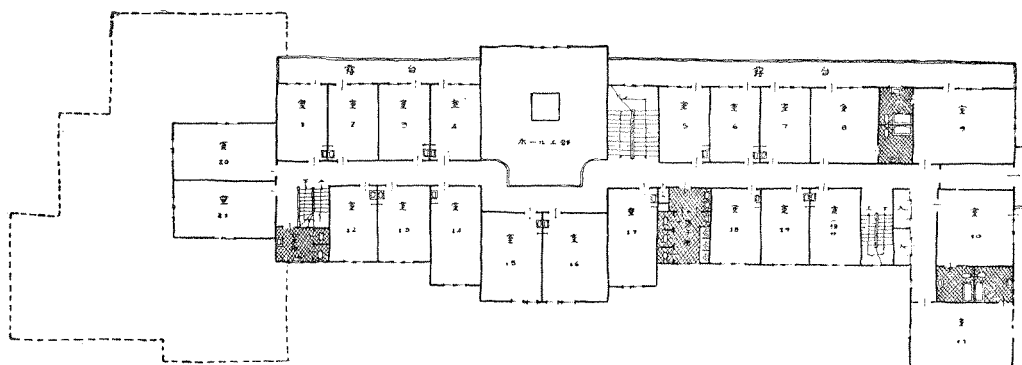
長野縣營上高地ホテル

設計 高橋貞太郎氏

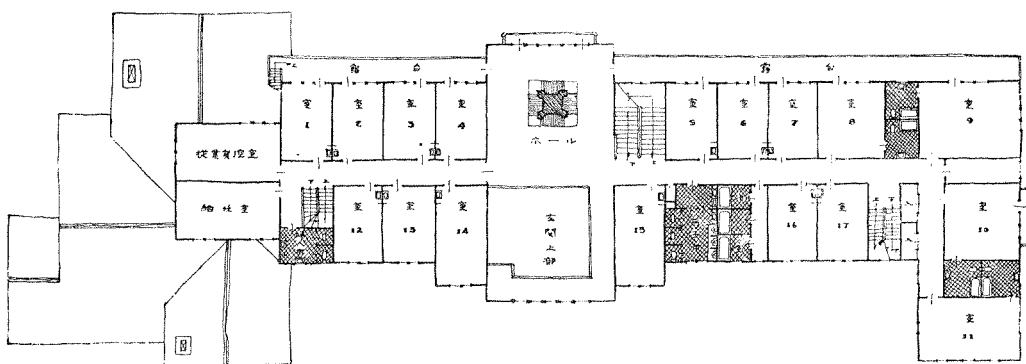
施工 帝國ホテル直營



上高地ホテル屋階平面圖



上高地ホテル三階平面圖



上高地ホテル二階平面圖