

# 東京競馬俱樂部府中競馬場 新築工事概要

久野節

## 第一馬見所工事概要

所在地・東京府北多摩郡府中町

階數・地上4階、中央裝飾塔7階

高さ・軒高地盤より扶壁上端まで55尺

最高部地盤より裝飾塔屋根上迄111尺

延坪・2,746.57坪

各階坪數及び用途・1階883坪73——車寄、中央玄關、

應接室、廣間、案内所兼預所、賣店、拂戻所、休憩室、食堂、配膳室、料理室、事務室用玄關、事務室、檢量室、騎手控室、同更衣室、同浴室、救護室、電氣室、給湯室、物置、便所及化粧室。

2階537坪90——廣間、休憩室、食堂、料理室、倉庫、豫備室、便所及化粧室。

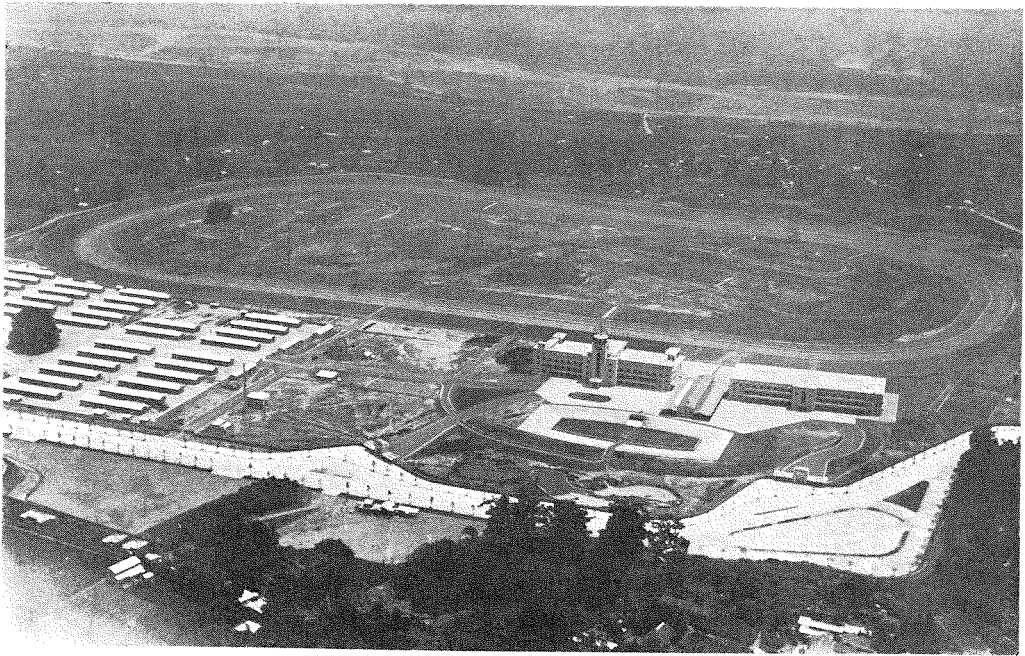
3階959坪06——觀覽席（收容人員立見席7,600人、座席2,400人、計10,000人）廣間、會長及役員室、賞品渡所、同控室、會員食堂、一般食堂、同休憩室、便所及化粧室。

4階299坪98——廣間、貴賓觀覽席、同食堂兼休憩室、同配膳室、同料理室、同便所及化粧室、供奉員控室、監督官席、同控室、特別監視席、豫備室、便所及化粧室。

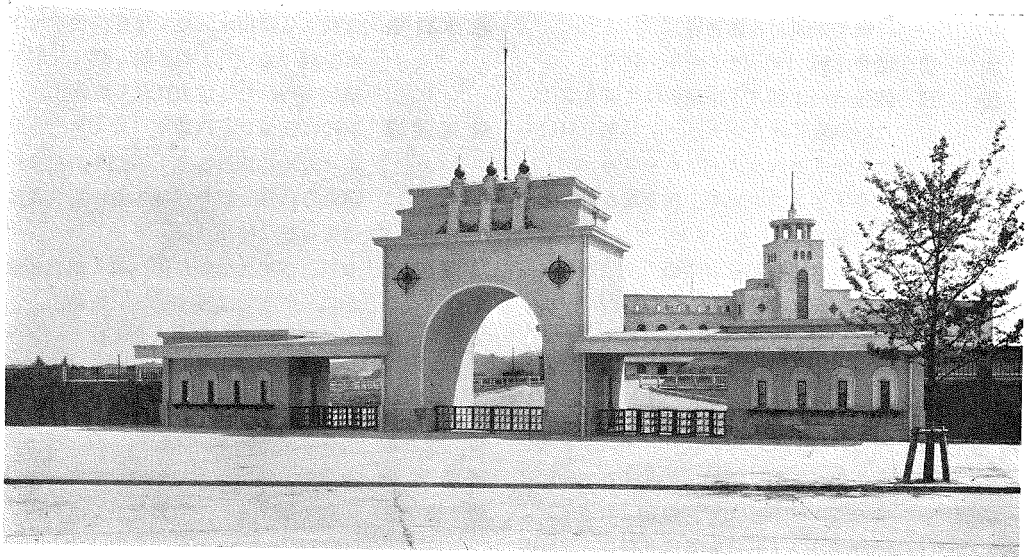
5階31坪09——升降機機械室、排氣機室。

6階2坪56——豫備室。

7階12坪56——望樓。



(府中競馬場全景、右より第二馬見所、第一馬見所左端(厩舎))



(府中競馬場第一馬見所正面)

東京競馬俱樂部府中競馬場

設計 久野建築事務所

施工 清水組

# 第二馬見所新築工事概要

**階 數** 地上3階  
**高 さ** 軒高地盤より扶壁上端迄 45尺  
 最高部 同 (中央部) 50尺

**延 坪** 2,301坪 14

## 二階坪數並に用途

1 階 859坪83  
 玄関、廣間、拂辰所、案内所兼預所、賣店、休憩所、食堂、配膳室、料理室、倉庫、便所及化粧室。  
 2 階 505坪29  
 廣間、休憩室、食堂、料理室、倉庫、便所及化粧室。  
 3 階 936坪02  
 觀覽席(收容人員立見席12,000人、座席1,000人、計13,000人)廣間、休憩室、食堂、料理室、換氣機室、便所及化粧室。

## 構造大要

**基 礎** 鐵筋「コンクリート」連續地形(地質は總て堅固なる砂利層)  
**主 體** 鐵骨鐵筋「コンクリート」造り。  
**屋 根** 觀覽席の上部はI型鋼板にて葺き其上に斷熱板「ケンテックス」を張り付けたる上「アスベスト、ルーフキング」入り「アスファルト」防水層を施し上面は鐵網入「アスベスト、モルタル」塗りとし其他の部分(鐵筋「コンクリート」版上)と同様防水層並に上塗を施す。

**外部仕上** 腰廻り花崗石張り、腰上は總て「リシン」仕上げとし入口及窓廻りは「テラコッタ」を使用す。

**内部仕上** 壁面は廣間、階段、食堂、料理室、便所及化粧室等は腰廻り「タイル」張り、其他は「プラスター」塗り、貴賓室は壁紙張り、天井は觀覽席部分は「コルク」粉吹き付け「ペンキ」塗り、其他は大部分「プラスター」塗り、石膏製裝飾付床は1階の大部分「コンクリート、ブロック」敷き其他は「タイル」及「フローリング、ブロック」張り、觀覽

席立見場は段角に「フンスリップ、タイル」を附し防水「シーカ、モルタル」塗り座席は木製腰掛を設く。

**建 具** 入口及窓共外部に面する分は鋼製、内部は木製とし、通路其他階段等の要所には「スチール、シヤツター」を設備す。

**昇 降 機** 第一號馬見所に貴賓用及役員用として「ウエスチングハウス」會社製「エレベーター」2臺を設備す。

**避 雷 針** 屋上に各8基を設く。

**衛 生 設 備** 便所は總て水洗式にして汚水は淨化槽に導き淨化處理したるものを大下水に放流す。

**消 火 設 備** 屋外及各階の主要場所に消火栓を設備す。

**排 氣 設 備** 食堂、料理室、便所等の換氣は排氣機により「ダクト」を通じて屋外に排氣せしむ。

**給 水 設 備** 飲料其他雜用水共總て鑿井に依る地下水を別に設けたる給水場に於て沈澱其他の處理をなし電力に依り給水す。

**給 汽 設 備** 別棟に設けたる汽罐室に於て蒸気を生ぜしめ、之れを地下鐵管を通じて料理室等に導き飲料其他の湯沸用及食器消毒用等に使用す。

**給 湯 設 備** 飲料、浴用其他雜用湯は總て前記蒸氣を以て所要の温度に加熱し給湯す。

**工 程** 起工 昭和7年4月1日  
 竣工 昭和8年5月10日

**建 築 主** 社團法人 東京競馬俱樂部

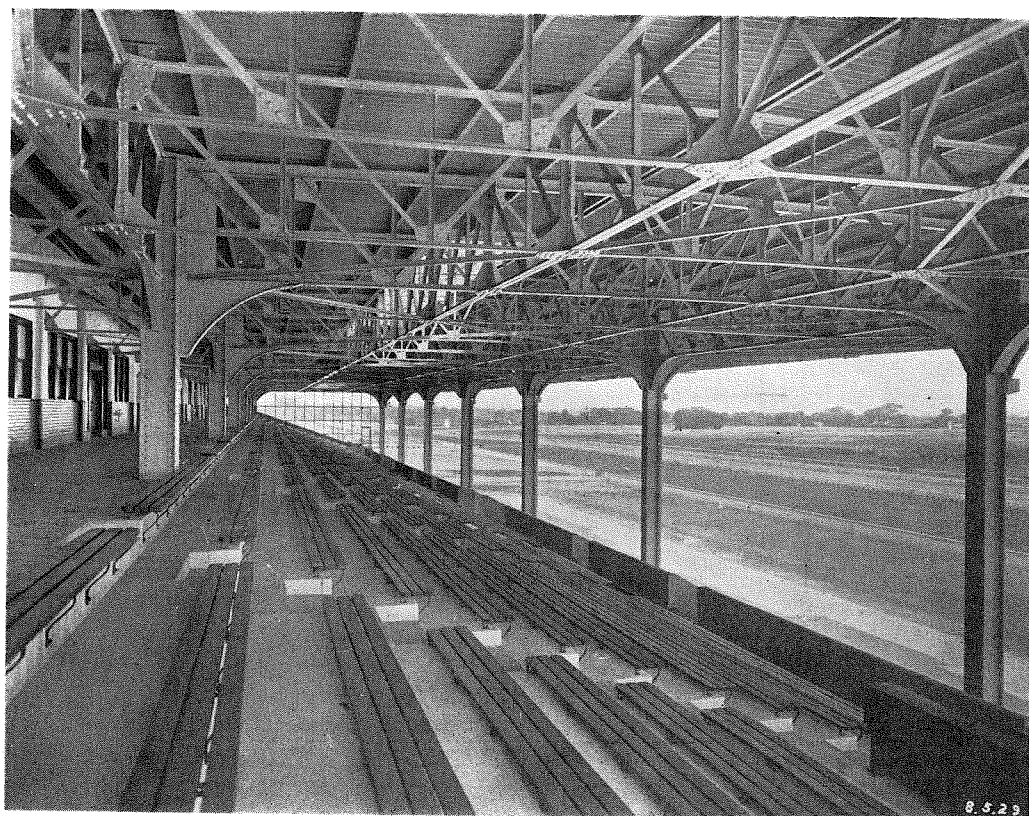
**設 計 者** 久野建築事務所 久野節

**現 場 監 督** 東京競馬俱樂部府中臨時出張所建築部

**請 負 者** 主體工事 合資會社 清水組  
 「エレベーター」 菱美電氣商會  
 衛生及給湯設備 西原衛生工業所  
 換氣及給汽設備 高砂煖房工事株式会社  
 電 氣 設 備 沖電氣株式會社  
 地 質 調 査 西尾銆次郎  
 模 型 製 作 須田晃山



(府中競馬場第一馬見所(左端)と勝馬投票所(中央)及び第二馬見所右端)

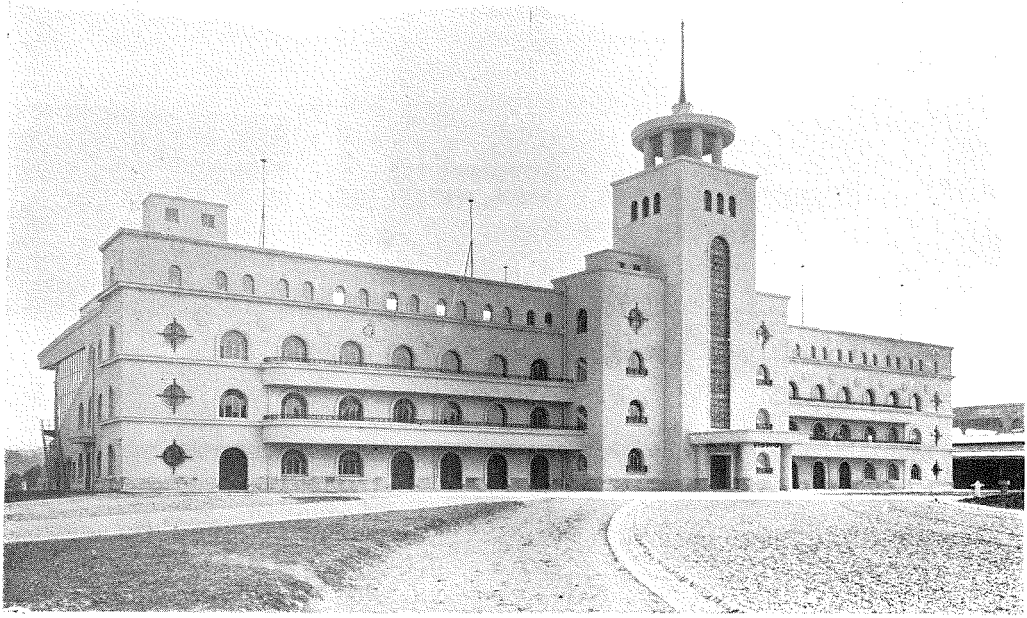


(府中競馬場第一馬見所覽觀席)

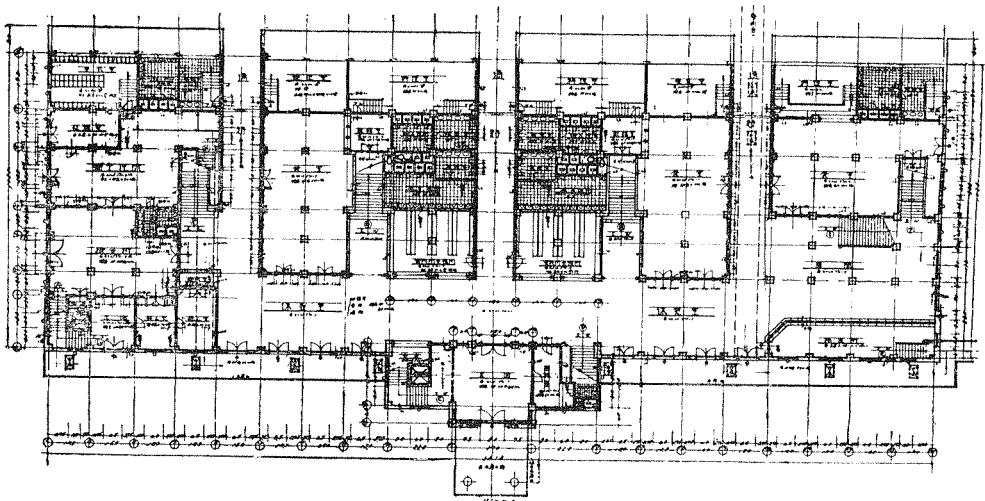
東京競馬俱樂部府中競馬場

設計 久野建築事務所

施工 清水組



(府中競馬場第一馬見所)



(第一馬見所一階平面)

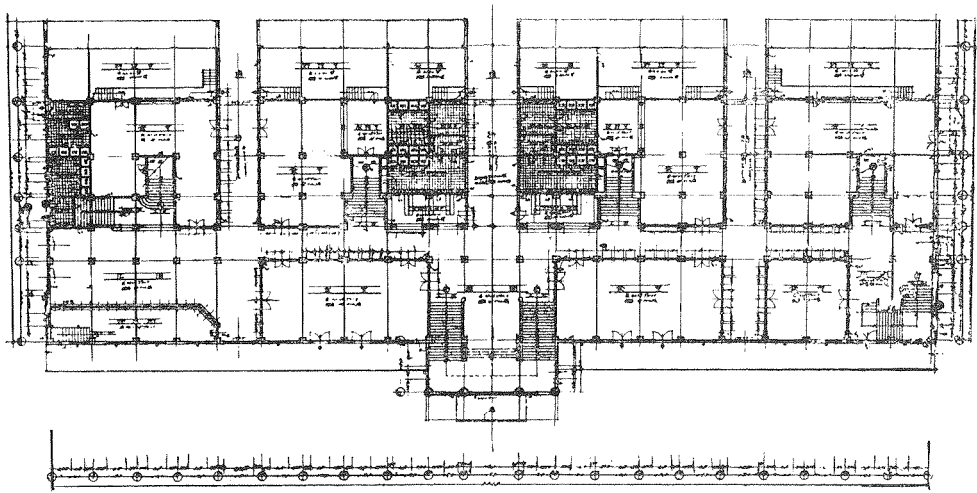
東京競馬俱樂部府中競馬場

設計 久野建築事務所

施工 清水組



(第一馬見所支關廣間)



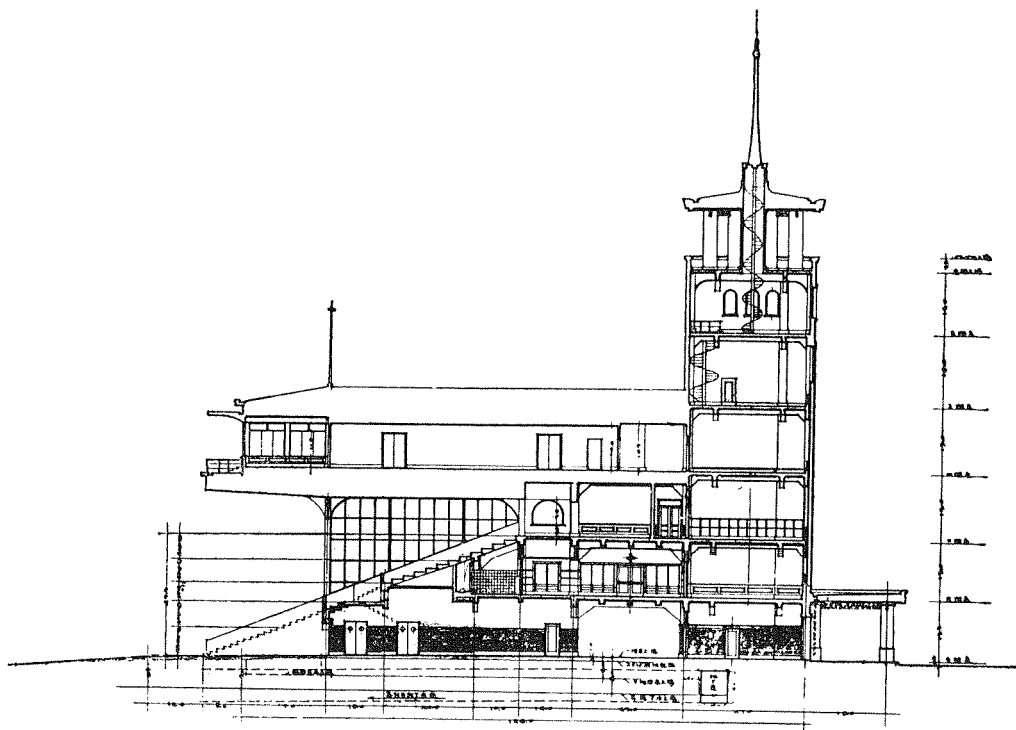
(第二馬見所一階平面)

東京競馬俱樂部府中競馬場

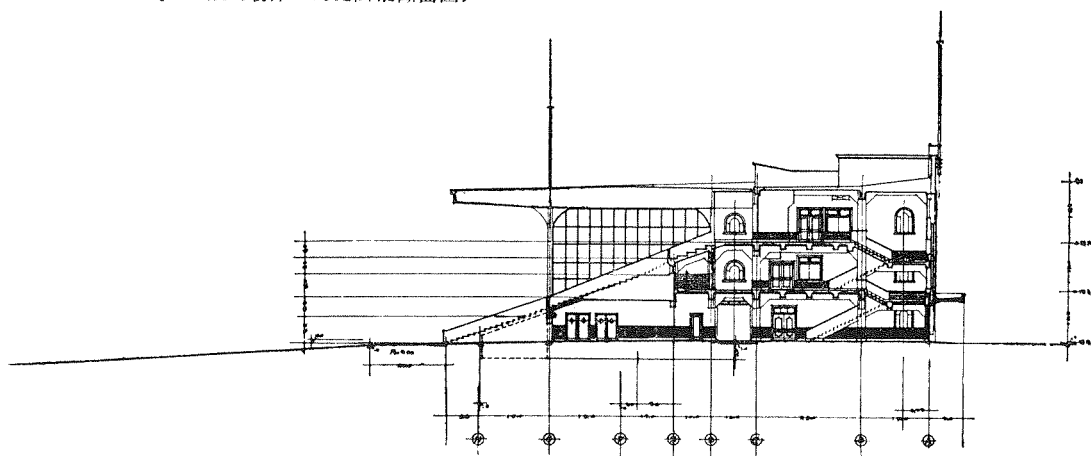
設計 久野建築事務所

施工 清水組

(府中競馬場第一馬見所縱斷面圖)



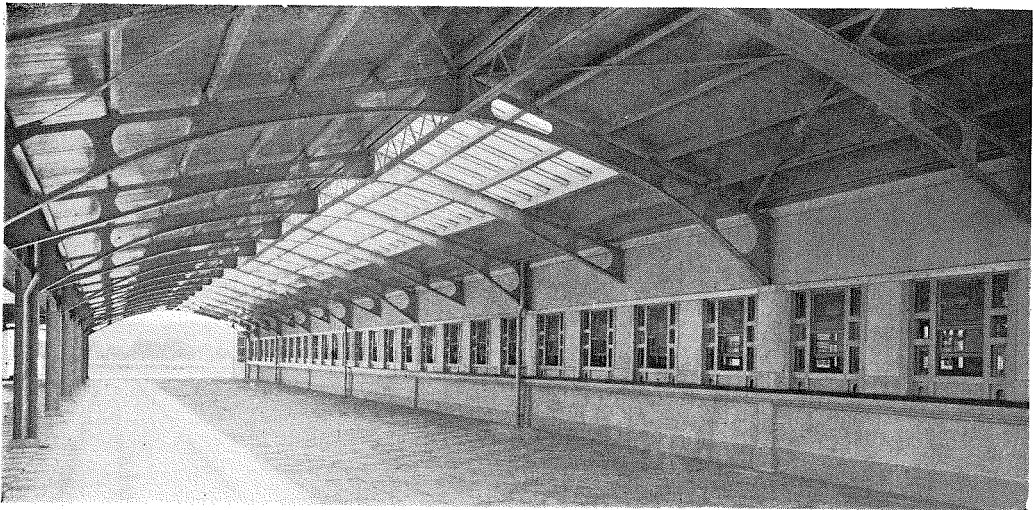
(府中競馬場第二馬見所縱斷面圖)



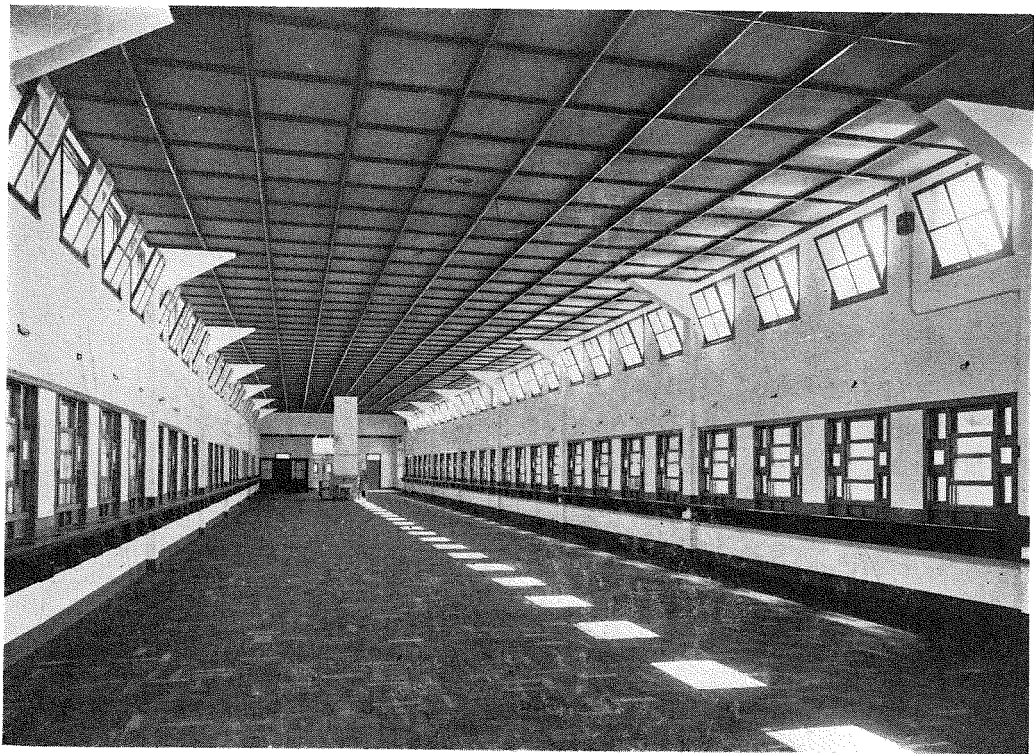
東京競馬俱樂部府中競馬場

設計 久野建築事務所

施工 清水組



(府中競馬場勝馬投票所上家)



(府中競馬場勝馬投票所の内部)

東京競馬倶楽部府中競馬場

設計 久野建築事務所

施工 清水組