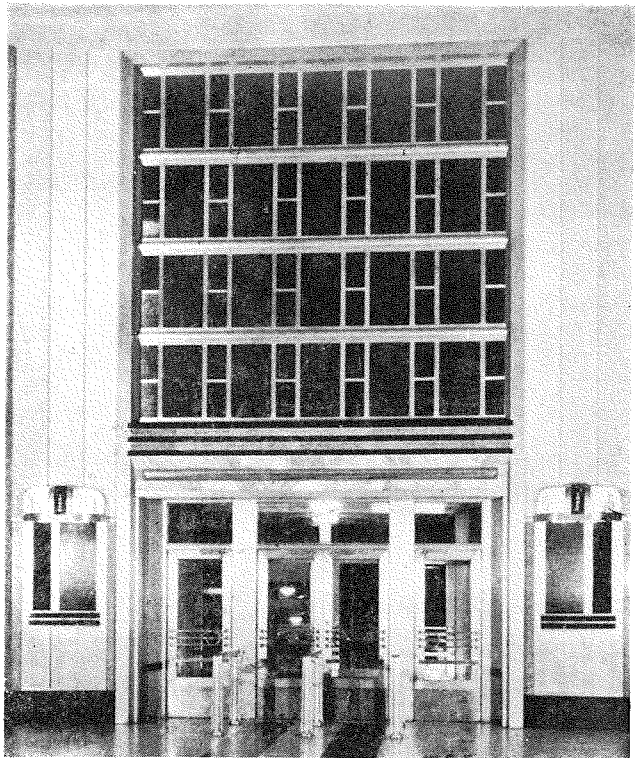
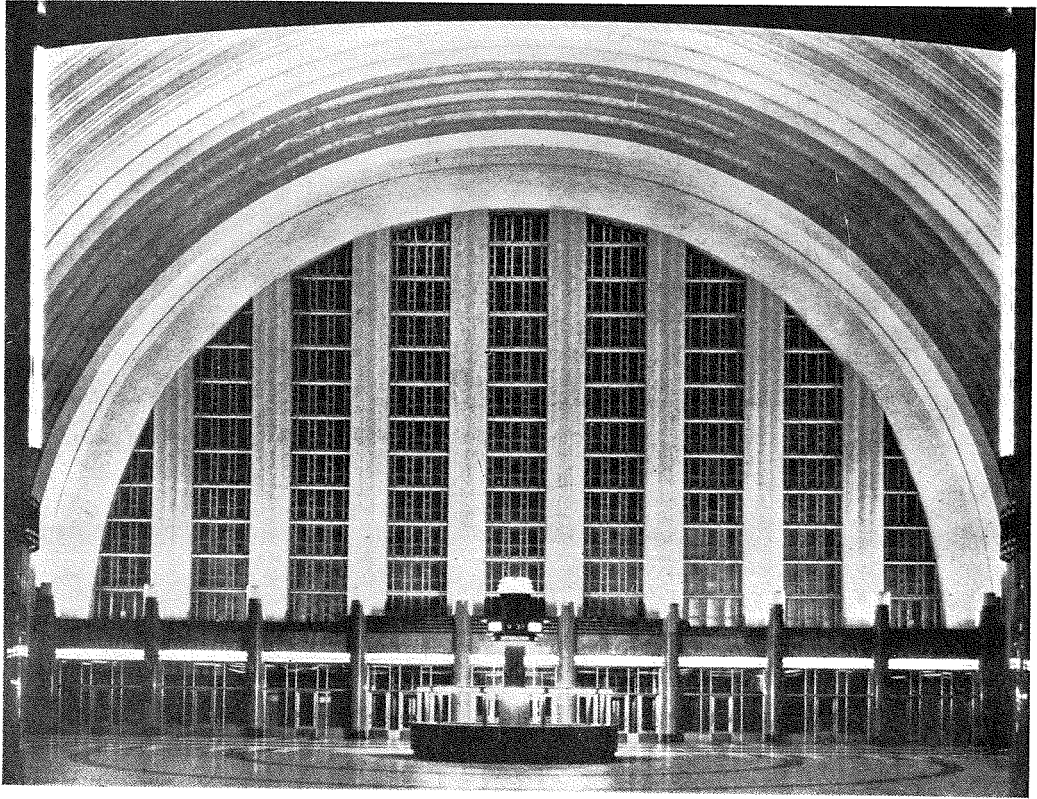


ニ ユ ー
シンシナチイ
ユニオン
ターミナル

下圖は列車ホームへの正面
入口、小金物の外凡てアル
ミニウムで作られてゐる。

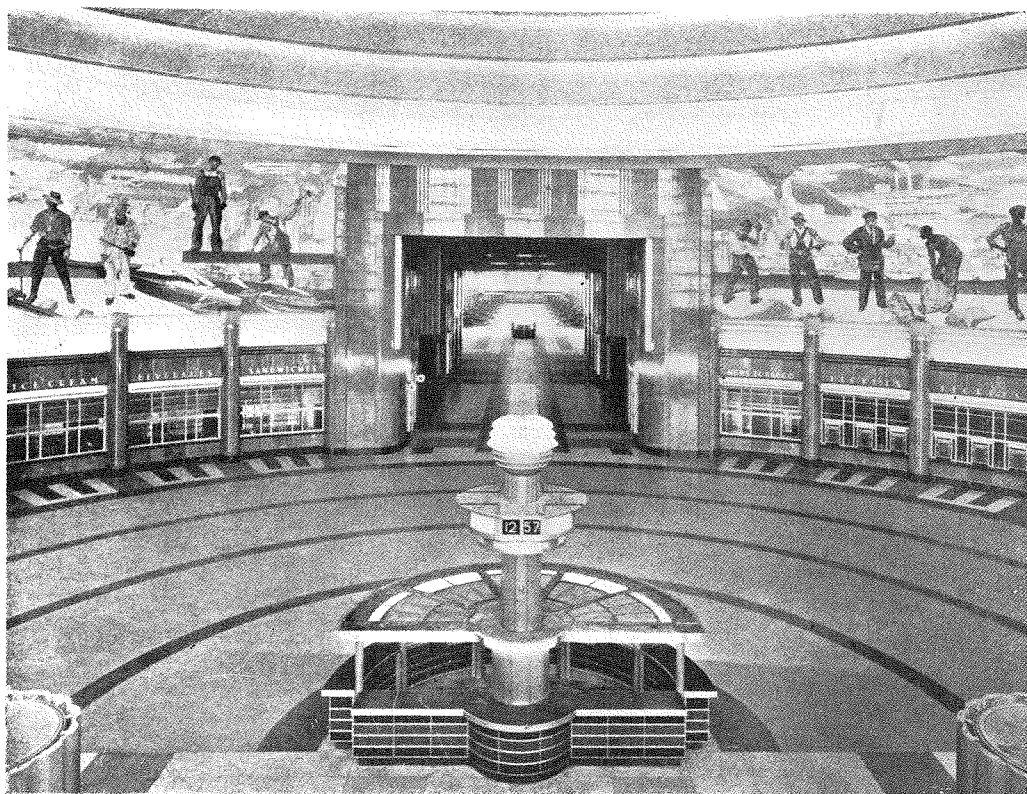




ニュー・シンシナティ
ユニオン・ターミナル

圓廣間より正面入口を見る。窓その他にアルミニウムが使はれてゐる。

Fellheimer and Wagner
Architects



ニュー・シンシナティ
ユニオン・ターミナル

圓廣間より停車場廣間を
見る絢爛たるモザイク輝
ける採色天井、大理石と
アルミニウムの工作。

Fellheimer and wagner
Architects