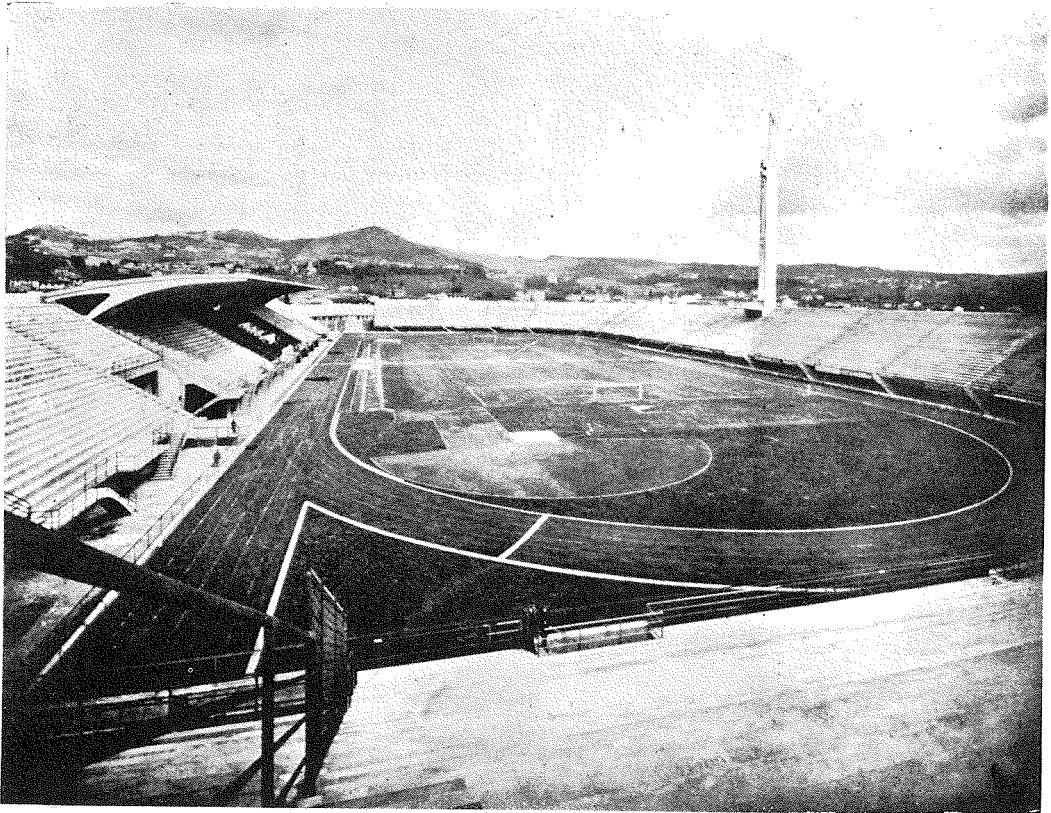
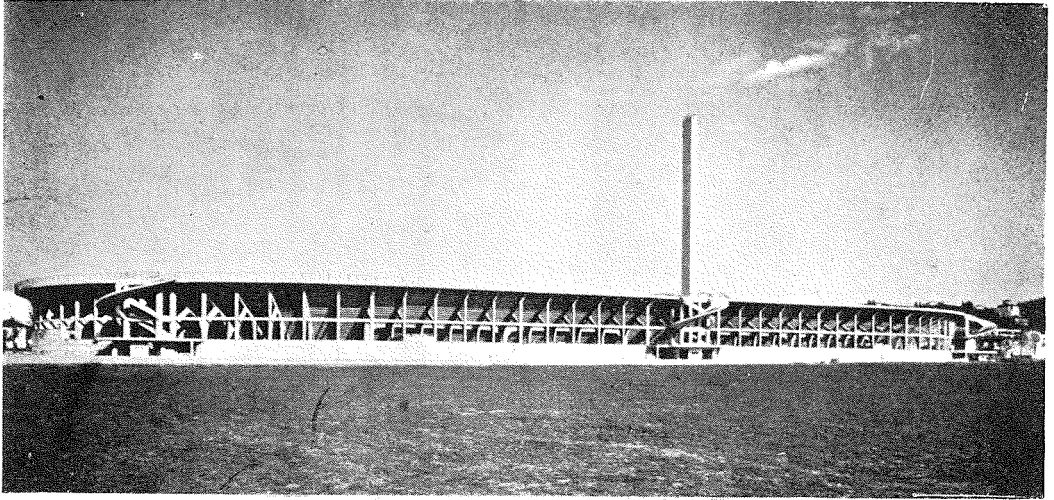


伊太利フローレンスの公衆競技場

入 口

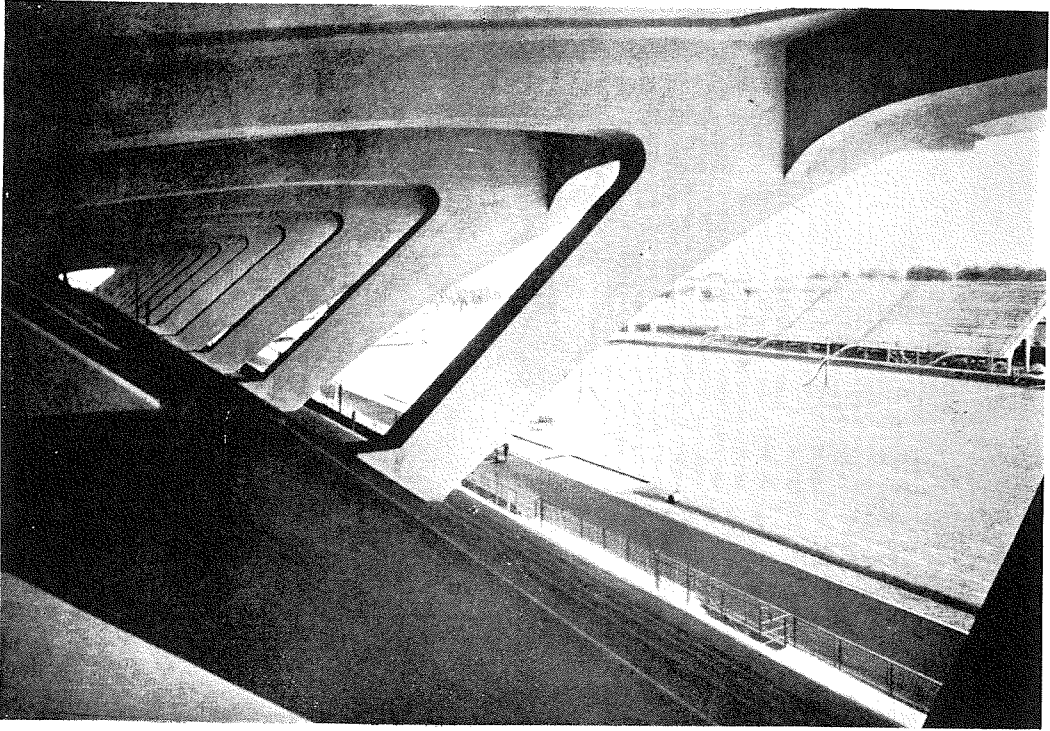
Lugi Nervi Architect



伊太利フローレンスの公衆競技場

上は外観、下は内部全景

Lugi Nervi Architect



伊太利フローレンスの公衆競技場

此競技場は“**giovanni Berta**”と呼ばれる。カンチレバーを應用した鋼筋コンクリートの室根は 6,000 人の座席を覆ふてゐる。