

編 輯 だ よ り

○何時の間にかすっかり秋になった。つい一週間前までは、まだパナマの帽子でも可笑しくなかつたが、もう今日ではあまり涼しくなつたので、白いものが妙に目立つ。秋と云ふやへは、うっかりしてゐると、つい鼻の先へ来てしても、氣がつかぬほど、忍び足でやつて来るものらしい。

○空も水も澄みわたつて、勿體ないほどきれいだ。汚らしきはこれ人の心。誰だつて忘れられた様に咲いてゐる一もとの野菊の、あの清楚な花に對して、頭をあげ得るものはないであらう。若しあるとすれば、まことにまことに歎かばしい、その人はもう救ひがたきまでに汚れた人でなければならぬ。

○秋になつて日足は一層速くなつた様に感じられる。五時に社を仕舞つて歸る電車の中から見る街には、もう灯がはいつてゐる。けれども何にも増して愛でたきはこの秋の夕暮だ。私は電車に乗つて夕刊などを讀む人の氣が知れない。それよりも車窓をるか、人家の屋根越しに見る茜雲の方が、どんなにたのしいか。

○山からは茸の便り、里からは柿の知らせ、芋も大根も云ふばかりなくうまい時節だ。太鼓の音に乗つて来る村祭りの栗飯強の味。故郷を持つものにとつては、ひとしく忘れ得ぬところであらう。

×

○さて今月は先頃開通した澁谷吉祥寺間の帝都電鐵建設工事の詳細を報告したい希望であつた。ところが、執筆をお願いしてある同社の林技師長が非常に

繁忙でとうとう締切までに原稿が頂戴出来ずじまつた。かたく約束をしては下さつたが、残念だつた。武蔵野の秋を探る客のためにこの電車はうれしい存在となりつゝある。まだお乗りにならない方は、記事として本誌に掲載される前に、是非一度試乗されんことをおすすめする。そして井の頭公園へ行かれた人は、何をかいても先づ衣かつぎの一面を召し上ること。

○土崎港のケーソン進水設備に就ても、原稿が間に合はず残念ながら本誌には載せられなかつた。しかし之は特殊の設備だからと内務省の鈴木博士が推賞されてゐる工事だから、次誌には是非掲載したいと思つてゐる。

○以上の次第で、今月は豫定してあつた二つの記事及寫眞が外れたため、私たちが食言したかの觀がないでもない。讀者諸彦の宥恕を乞ふや切である。

○本號淺間火山觀測所の記事に就ては帝大地震研究所の齋田時太郎氏と設計をした曾根中條事務所の神坂さんに大変お世話になつた。厚く感謝の意を表する。

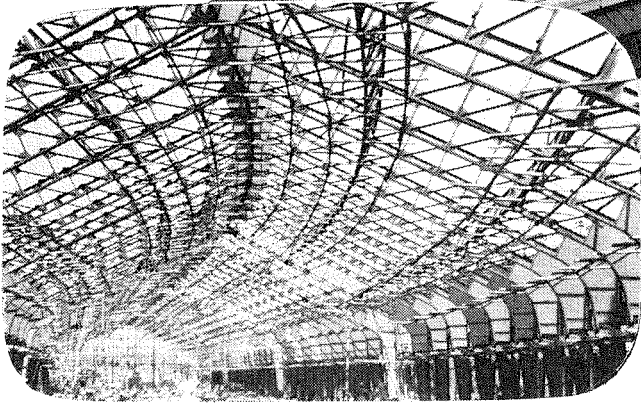
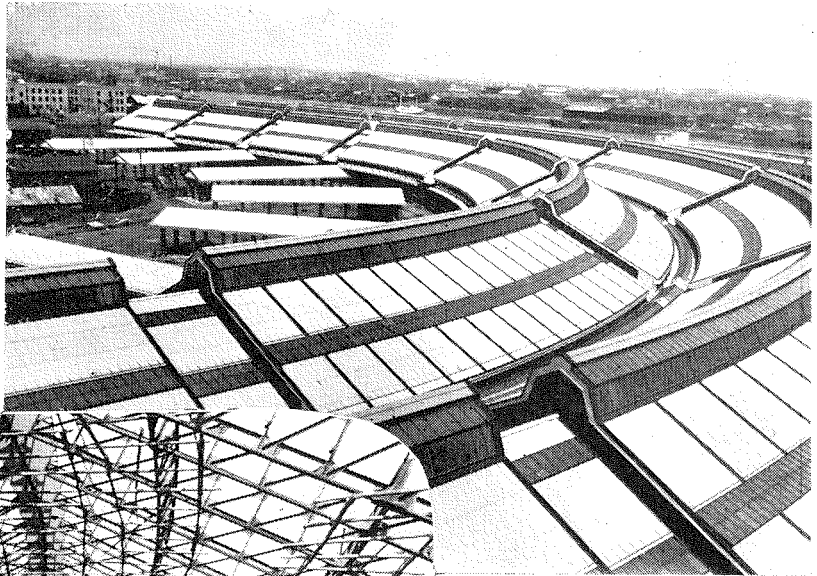
○長佐橋をお寄せ下さつた京都の矢野氏は同橋の測量から設計、現場監督まで一人でやられた少壯のエンジニア、とかく鳴かず飛ばずと云ふ人の多い技術社會に矢野氏の如き技術家の一人でも多く出現されんことを希み、且つ深く同氏の好意を謝してその將來を祝福する次第だ。

(九月二十七日・R生)

<p>土木工事畫報 第九卷 第十號</p> <p>定價七十錢 (稅二錢)</p> <p>毎月一回一日發行 一年十二册發行</p>	
<p>購 讀 料</p> <p>壹部七十錢 稅二錢 參ヶ月 貳圓 稅共 六ヶ月 四圓 同 一ヶ年 八圓 同 外國一部 七十八錢 稅 共</p>	<p>昭和八年 九月廿六日印刷納本 昭和八年 十月 一日發行</p> <p>編輯兼印刷發行人 岡 崎 保 吉 東京市豊島區長崎仲町二丁目三六二九</p> <p>印刷所 共同印刷株式會社 東京市小石川區久堅町百八番地</p>
<p>注文は總て前金、送金には必ず振替貯金にて、東京七〇貳六五番宛拂込の事、但し六ヶ月以上の申込は御希望により集金郵便を差出します。</p>	<p>發行所 工 事 畫 報 社 東京市麴町區丸ノ内三丁目六 電 話 丸ノ内二六三三番 振 替 東京七〇貳六五番</p>
<p>廣 告 料</p> <p>本誌に廣告掲載御希望の向は御 報次第社員 參上御相談に應ず。</p>	
<p>大 賣 捌 所</p> <p>東京堂・東海道 大東館・北隆館</p>	

浅野波形板

(石綿セメント製)



東京中央卸賣市場
浅野波形板葺ノ壯觀

型錄贈呈

葺くにも張るにも

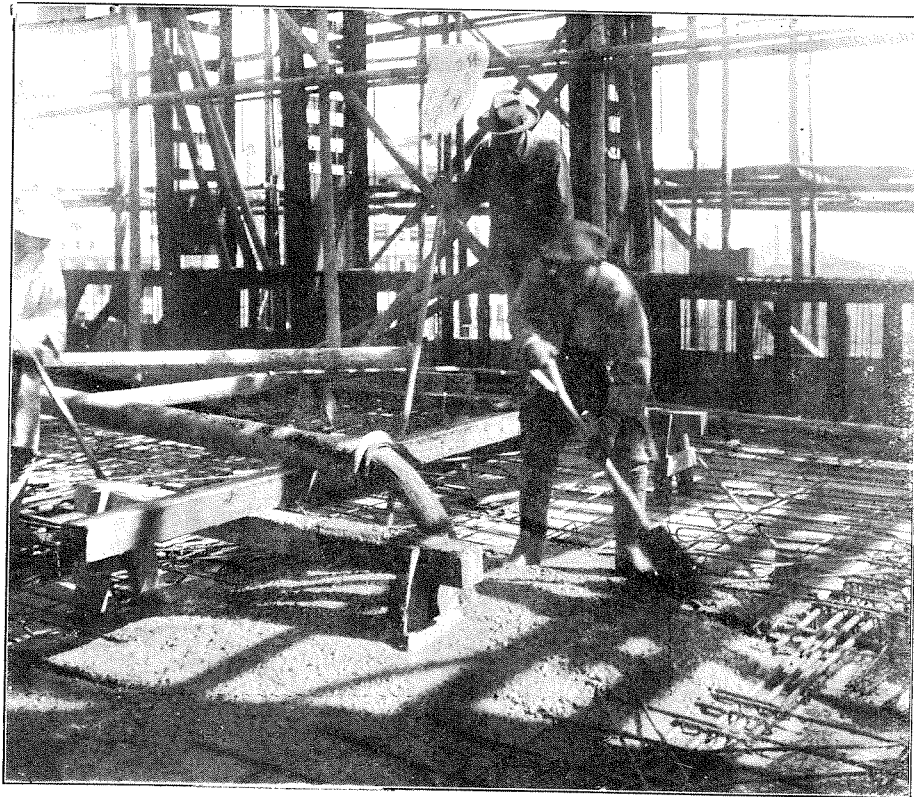
アサノノカミイタ
浅野波形板

浅野スレート株式會社

東京市京橋區銀座六丁目三
電話銀座71860.長1861.1862.1856.3335番

大阪 門司 名古屋 札幌 京城

北區中之島五ノ八 門司市白木崎 中國商船會社町三 北三條東區ノ一 濱江通十三番地
電話8265・206 電話548 電話1097 電話598 電話742
土佐港長8207 電話1931 電話中2096 電話長598 電話五山1226



コンクリートはポンプクリートで！

御設計に際して

- 1 強度大にして而も均質なる**コンクリート**
- 2 静粛且つ清潔なる**コンクリート**打込作業
- 3 作業箇所之の難易に拘らず一定の工事日程
- 4 空地狭少又は全然無き爲に**タワー**の省略
- 5 而も**タワー**や**カート**に比し経済なる方法

を望まざる場合は、建築たる土木たるを問はず、設計仕様書には

PUMPKRET

—THE CONCRETE PUMP—

の御指定を。

現在御使用中——久留米市ブリツアストンタイヤ株式会社工場（福岡市 松田組殿）

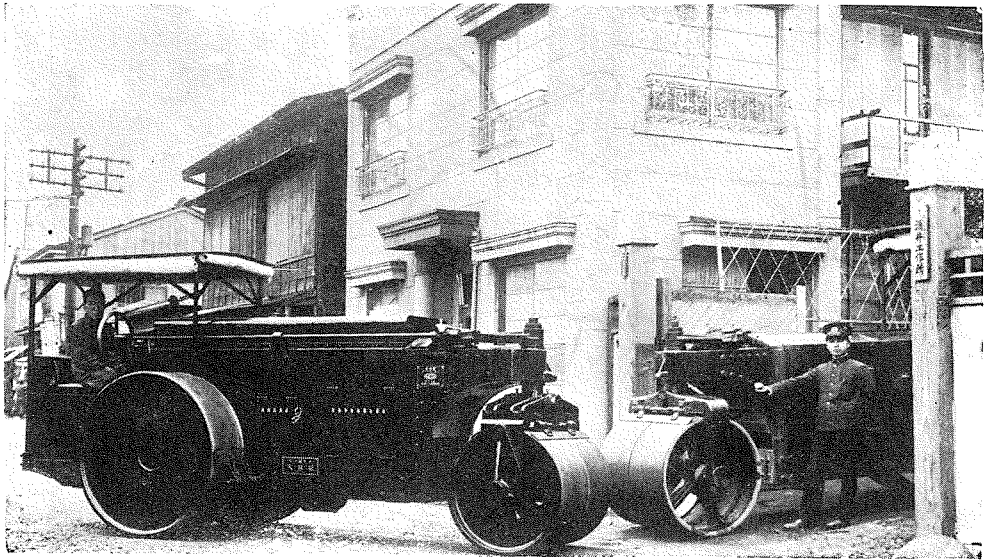
十月初旬より——大阪市南區坂町電氣局 千日前變電所 （大阪市 森下組殿）

インターナショナル セメントガン 株式会社 **ポンプクリート部**

日本橋區通一丁目愛知ビル（日本橋3-86番）

瓦斯倫機關車ト

各種ロードローラー

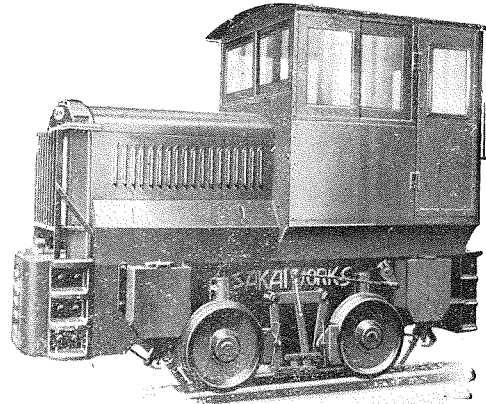


八噸 十噸 マカダム ロードローラー 工場發送實況

弊所は瓦斯倫機關車及軌道自動車製作の本邦に於ける元祖にして各種ロードローラー及交通と運搬の諸機械製作に於ても共に古き經驗を有しをれば何れも取扱簡便にして持長ある構造を保有し價格の低廉は本邦唯一たる専門工場の賜であります。

ローラーハ 1½TON~12TON
 コモチプラハ 1½TON~30TON

▲ ▲ 在 庫 量 富
 ▲ 型 錄 進 呈 ▼ ▼



横須賀軍需部納入四噸半機關車

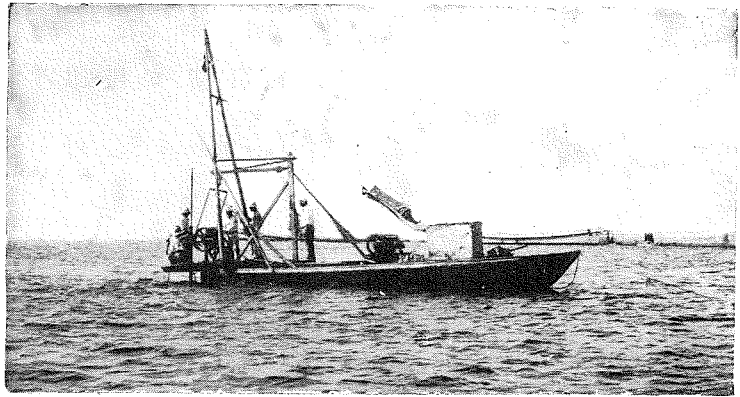
諸官廳御用

酒井工作所

所主 酒井金之助

東京市芝區芝浦町

電話三田(45)九三〇番



湘南地方海上のコアーボーリング

神奈川県廳納入利根式小型ユニバーサル試錐機

特許利根式
コアーボーリング機械
 製造販賣並ニ
ボーリング工事請負

東京市芝區高輪南町三〇
利根製作營業所

出張所 福岡市材木町六
 電話 五五六六番
 工場 大阪—鶴見

所主 鹽田岩治
 技術擔當者 工學士 高橋良吉
 工學士 久慈光三
 化學部 大山清
 技術擔當者 工學士 佐伯謙吉
 理學士 遠藤六郎
 理學士 藤秀雄
 監督者 工學博士 日下部義太郎

今度十月號から Practical Civil Engineering (英語土木) と Der Bau (英語建築) が合併して C.B. と改題しました。内容は世界的の土木及び建築のニュース、論文、設計、報告書等が翻譯されてゐる。英、獨、佛各國語が含まれ歐米の最新知識が解り易くまた有益に集められてゐる。

本文40頁、別刷寫真8頁には新興建築圖譜が集められ、土木家にも建築家にも見のがす事の出來ぬ雜誌である。

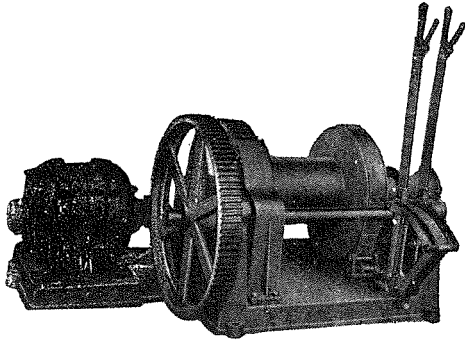
C. B. と 改 題

一冊十五錢の土木と建築の外國雜誌

東京・丸の内・三の六・プラクチカル・エンヂニヤリング發行所

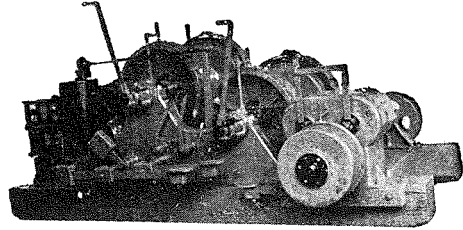
機 揚 捲 結 直 機 動 電

(庫 在 モ 型 掛 特 許)

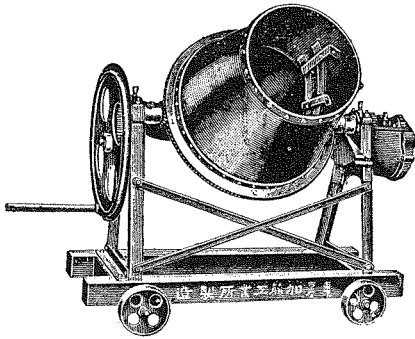


特 許

ボットコンクリートミキサー

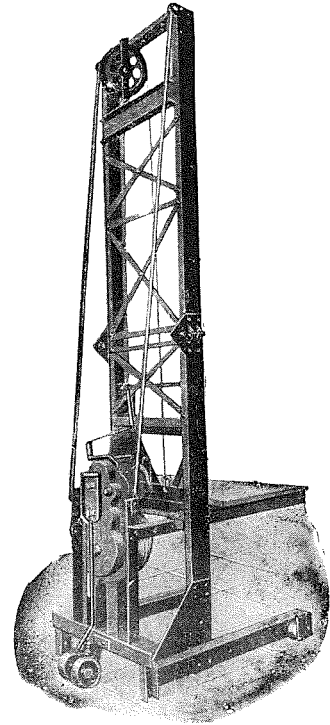


機 昇 降 荷 物 式 搬 可



手廻シテ完全ニ練上ル
ベルト掛モアリ

各種大キサノモノアリ



ア 型 結 直 機 動 電

土 木 工 事 用
倉 庫 用 機 械

專 門 製 作 販 賣

加 藤 工 業 所

京 橋 區 銀 座 西 六 丁 目 一 番 地

電 話 銀 座 (57) 二 三 三 八 番

工 場 東 京 市 本 所 區 橫 川 町



資社
合會

東京衡機製造所

代表社員 工學博士 伊東久米藏

本店 東京市麴町區丸ノ内二丁目六番地
工場 東京市品川區北品川四丁目五一六番地

電話丸ノ内(23)一七八七番 一九二四番
電話高輪(44)一八八五番

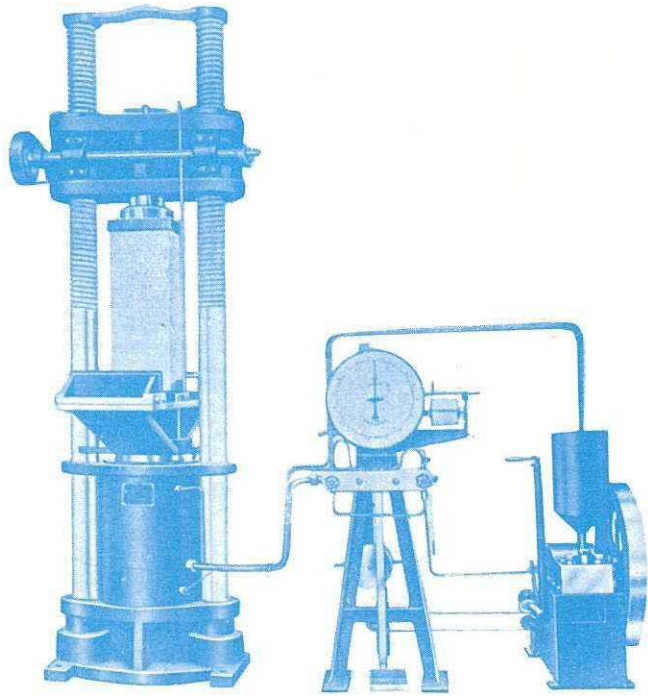
營業科目

各種動力計
各種材料試驗機
各種道路材料試驗機
セメント及コンクリート試驗機

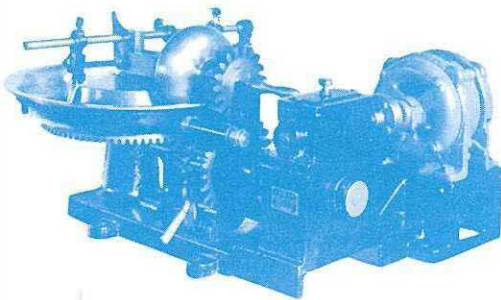
試驗機

衡器

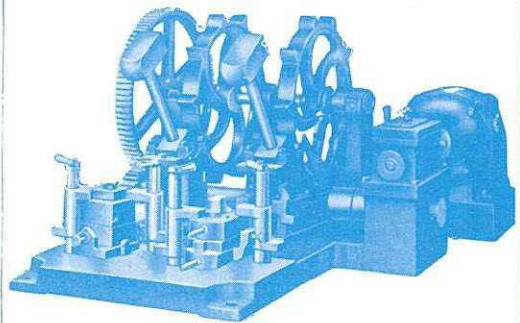
鐵道及鑛山用貨車掛衡橋
衡器及天秤類一般
專賣特許東京衡機自働秤



東京衡機アムスラー型三百磅耐壓及彎曲試驗機
特許東京衡機式改良振子動力計附



商工省標準「セメント混合機」
(スタインブリツクシユメルツアー型)



商工省標準鐵鏈機(ペーメマルテンス型)

THE "KOJI GAHO"

AN ILLUSTRATED CONSTRUCTION REVIEW

VOL. 9, NO. 10

Published Monthly by the Koji-Gaho-sha
Tokyo Japan

大正十四年七月二十八日 第三種郵便物認可
昭和八年十月二十六日 印刷
昭和八年十月一日發行 (毎月一回發行)

土木 工事畫報 第九卷 第十號

バイヴレーター付特許改良型 イナンドーター

(大蔵省營繕管財局の御指示に基き完成したるバイヴレーターを附す)

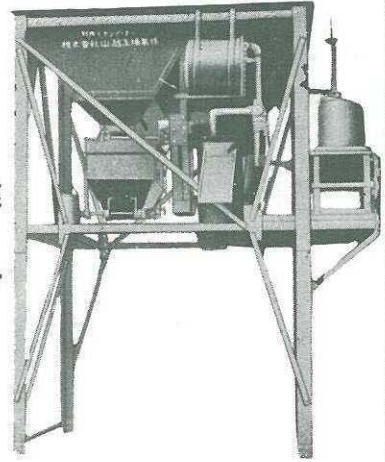
各位

バイヴレーター付特許改良型イナンドーターは大蔵省營繕管財局御指示に基き、研究の結果、従来の同機に對する缺點を全然除去せるものに有之、陸軍第四師團射撃場築造工事に初め御使用を受け、極めて御好評を受けし以來、日本銀行大阪支店及本店御増築第一期工事、大阪市ホテル、同十合呉服店、東京市水道局工事臺灣日月潭工事其他諸建築及土木工事に御採用を賜はり最近に至りては鐵道省熊本建設事務所御所管築後川橋梁工事に御使用を受け特に今回同事務所コンクリート試験室より成績仲々良好の御來書を拜受仕候

猶 日本銀行二期本店御増築工事に於て本改良型機三臺ノ御注文ヲ受け去四月据付完了續いて特に今回は陸軍士官學校新築工事に於て本機二臺御採用相賜はり候次第に付何卒同最新型機に就而御協議の上益々御採用相賜はり度奉願上候

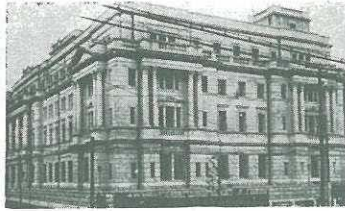
昭和八年七月末日 山越工場謹言

謹告



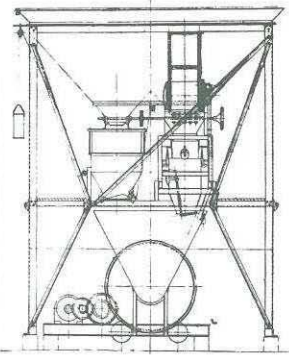
山越式特許アグリゲーター

Simple Compactにして經濟なる
混凝土材料配合機 Aggregator



特許イナンドーター第一最新型機に於ては御採用せらる。

機能：砂利は簡單にして調節自在に精確な計量・砂はシフター装置を働かせる自動的 Weighing 槽・ホメメントは最も精確に水式なる紙に一定ならしめ均一かつ強固なコンクリートを作る。(2) 目的に應じ、材料を精確に測り、(3) 均一なコンクリートを作る。(4) 無益なクリートを浪費を防ぎ經濟的に設備低廉にして機能的に監督なし得。



主なる納入先

○日本銀行本社増築第一期工事 ○麹町區内幸町勸業銀行建築場 ○永樂町東京海上火災保險會社新館工事現場 ○同第一銀行建築工事現場 ○日本橋區横町東建物會社第一新築工事現場 ○横濱市鐵道省高架線工事現場 ○同三井銀行横濱支店新築工事現場 ○大阪市北區梅田阪神急行電鐵會社工事現場 ○大阪市住友銀行本店新築場 ○鐵道神戸市高架線工事使用 ○東京市愛宕山鐵道工事 ○湘南電氣軌道會社高架線工事 ○北海道小樽製港ケーン製作所 ○北海道室蘭製港ケーン製作所 ○横濱市鶴見日清製粉會社倉庫新築工事 ○東京市三越新宿分店工事 ○同本店増築工事 ○同三信ビル第一館工事 ○警視廳新築工事 ○東武鐵道淺草驛新築工事 ○東京株式取引所新築工事 ○朝鮮釜山浦築港工事 ○逕信省東京中央郵便局新築工事 ○東京市神田區駿河臺名倉堂病院新築工事 ○横濱市中區鶴屋吳服店新築工事 ○南滿鐵道川崎埠頭工事 ○鐵道省大阪改良事務所高架線並に大阪驛工事 ○臺灣總督府道路港灣課明治橋架換工事 ○臺灣總督府高雄築港工事 ○大阪府土木部工務所 ○八幡製鐵所築港課工事 ○鐵道省川崎電氣事務所岸壁工事 ○日清生命保險株式會社新築工事 ○神戸市中央卸賣市場建設工事 ○明治生命保險會社新築工事 ○内務省横濱土木出張所横濱港修築工事 ○東京中央卸賣市場新築工事 ○京濱電氣鐵道會社地下並に高架線工事 ○南滿洲鐵道會社川崎埠頭工事 ○大阪阪神急行電鐵會社梅田驛增築工事 ○東京大學新築工事 ○内務省新築工事 ○慶應病院新築工事 ○第四師團射撃場工事 ○清水市水道並に橋梁工事 ○日本銀行大阪支店金庫新築工事 ○新大阪ホテル新築工事 ○名古屋市中區會新築工事 ○臺灣電力日月潭工事 ○東京市水道局境淨水池工事 ○大阪十合ビルディング ○日本銀行増築第二期工事 ○電報通信社ビル ○教文館ビル ○鐵道省熊本建設事務所佐賀線橋梁工事 ○東横ビル(議會) ○四國水力電氣株式會社 ○陸軍士官學校新築工事 ○其他

株式会社 山越工場建築土木機械部

東京市芝區本芝三丁目八番地
電話三田(45) 0706-0707

定價 金七拾錢 送料二錢