

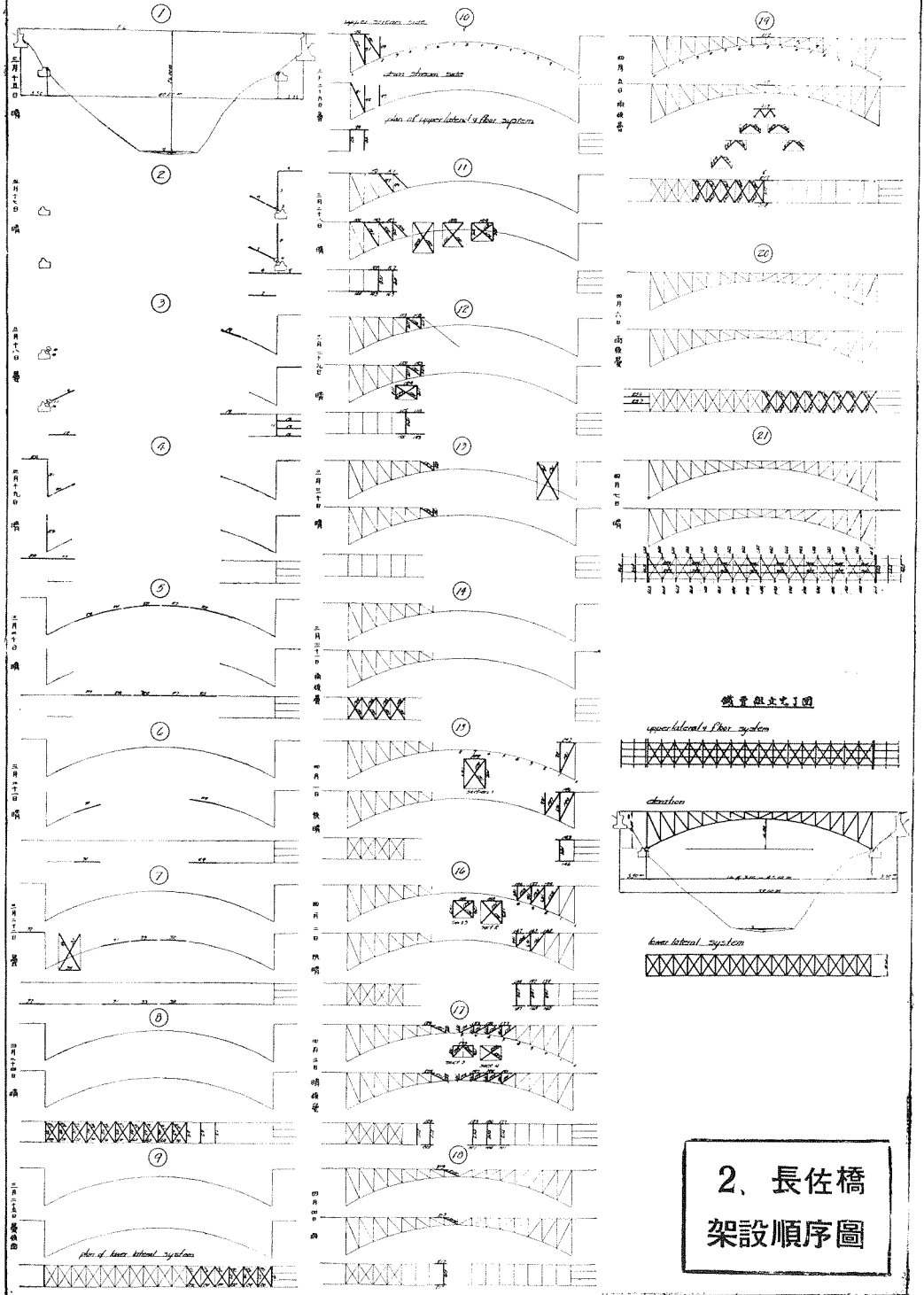
# 長佐橋架換工事概要

京都府土木部・工學士 矢野勝正

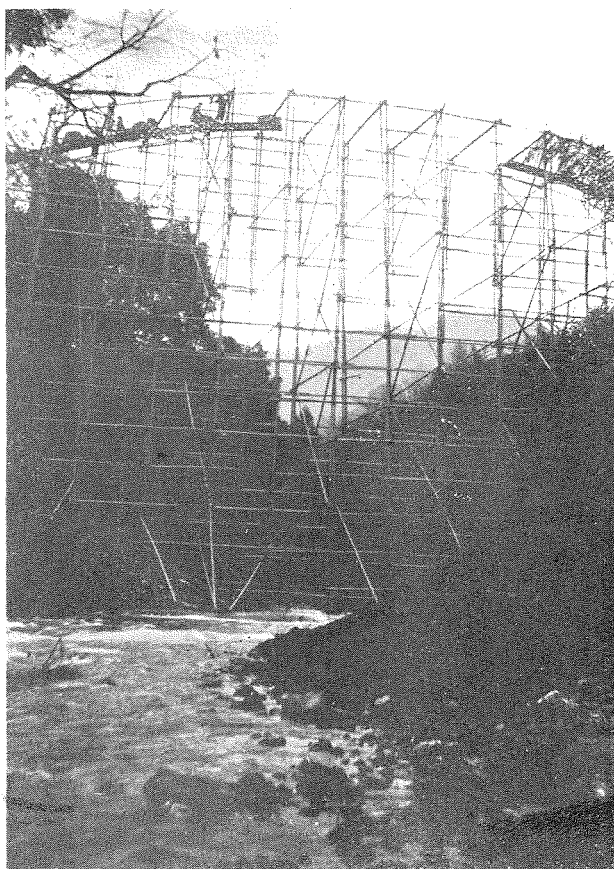
## 1 工事概要

- 架橋位置・京都府船井郡上和知村字大迫・篠原
- 橋型・二鉸鋼構拱橋
- 橋長・60,000メートル
  - 中央拱徑間 48,000メートル1連
  - 側徑間 6,000メートル2連
- 幅員・有効幅員 5,50メートル
- 床版・鐵筋コンクリート、厚0,15メートル
- 鋪裝・膠石鋪裝 厚0,065メートル
- 鐵材總重量・100,00噸
- 使用勞働者延人員 13,000人
- 施工様式・請負工事
- 鋼材製作・日本橋梁株式會社
- 工事期間・自昭和七年十二月 至昭和八年五月
- 路線名・京都府道平屋須知線
- 架設河川・山良川支流 上和知川
- 強度・内務省規定による三等荷重
- 總工事費・38,410,00圓
  - 取合道路費 400,00圓を含む。
- 單位面積當り橋梁費・75,60圓/平方米
- 徑間測量・三角測量
- 架橋施工法・ケーブルエレクション
- 鉸銀作業・現場鋸 13,000本
  - 一日一臺平均 500本
- 塗裝作業・日本光化ペイント使用、橋體二回塗

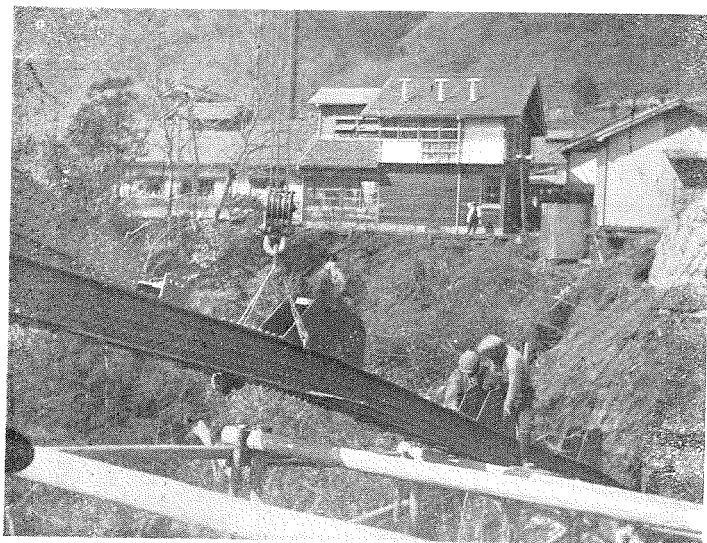
長佐橋鐵骨組立順序圖



### 3 工事寫眞



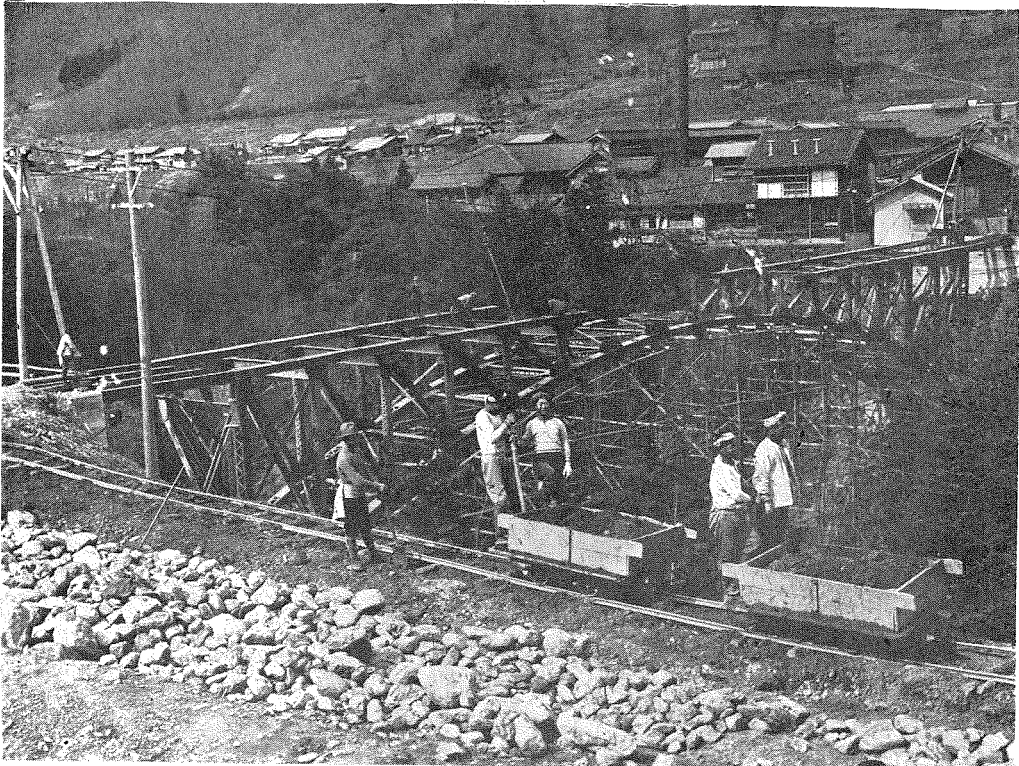
1. 深30.0メートルの山良川の  
溪谷に左右兩岸上よりロー  
ー・コードを組始む。



2. 最後の中央下弦材取  
付け作業、中央にてエ  
レクションキャバーを  
15.0纏つく。

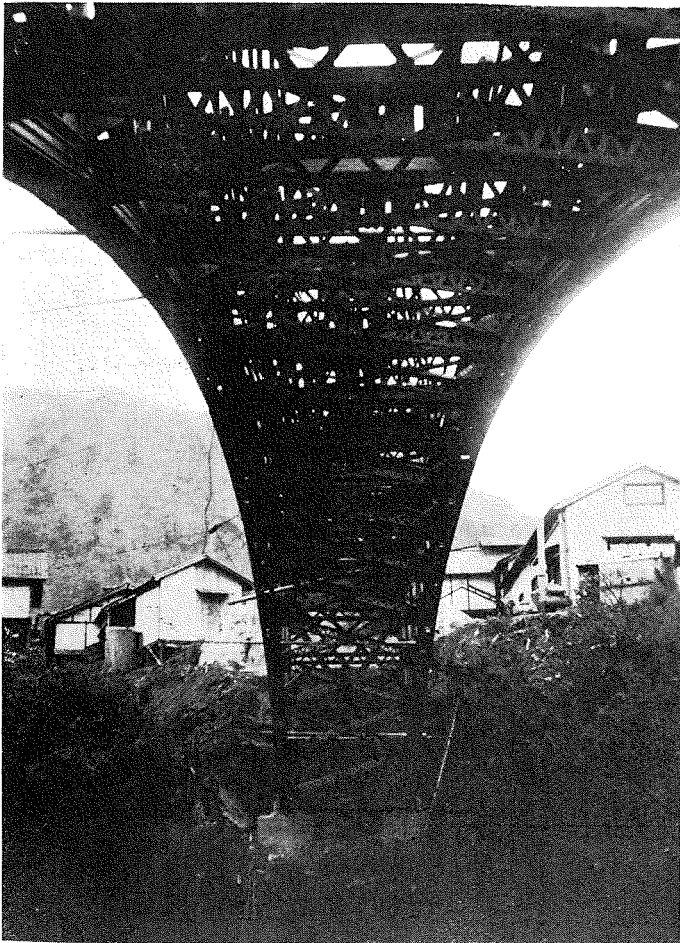
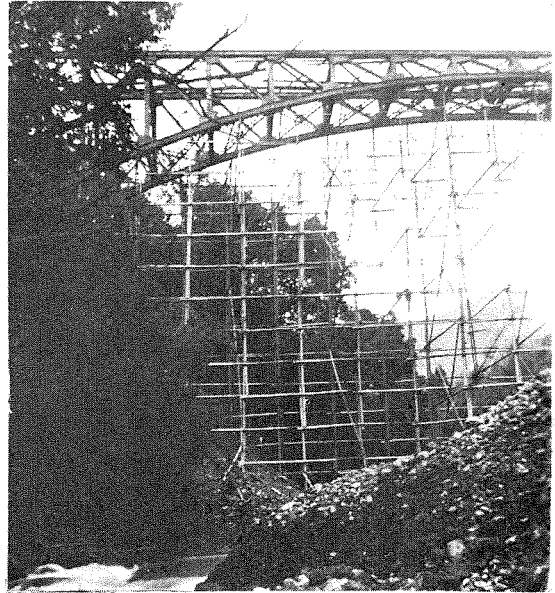


3. 下弦材組立後の垂直材、斜材及上弦材の組立作業。

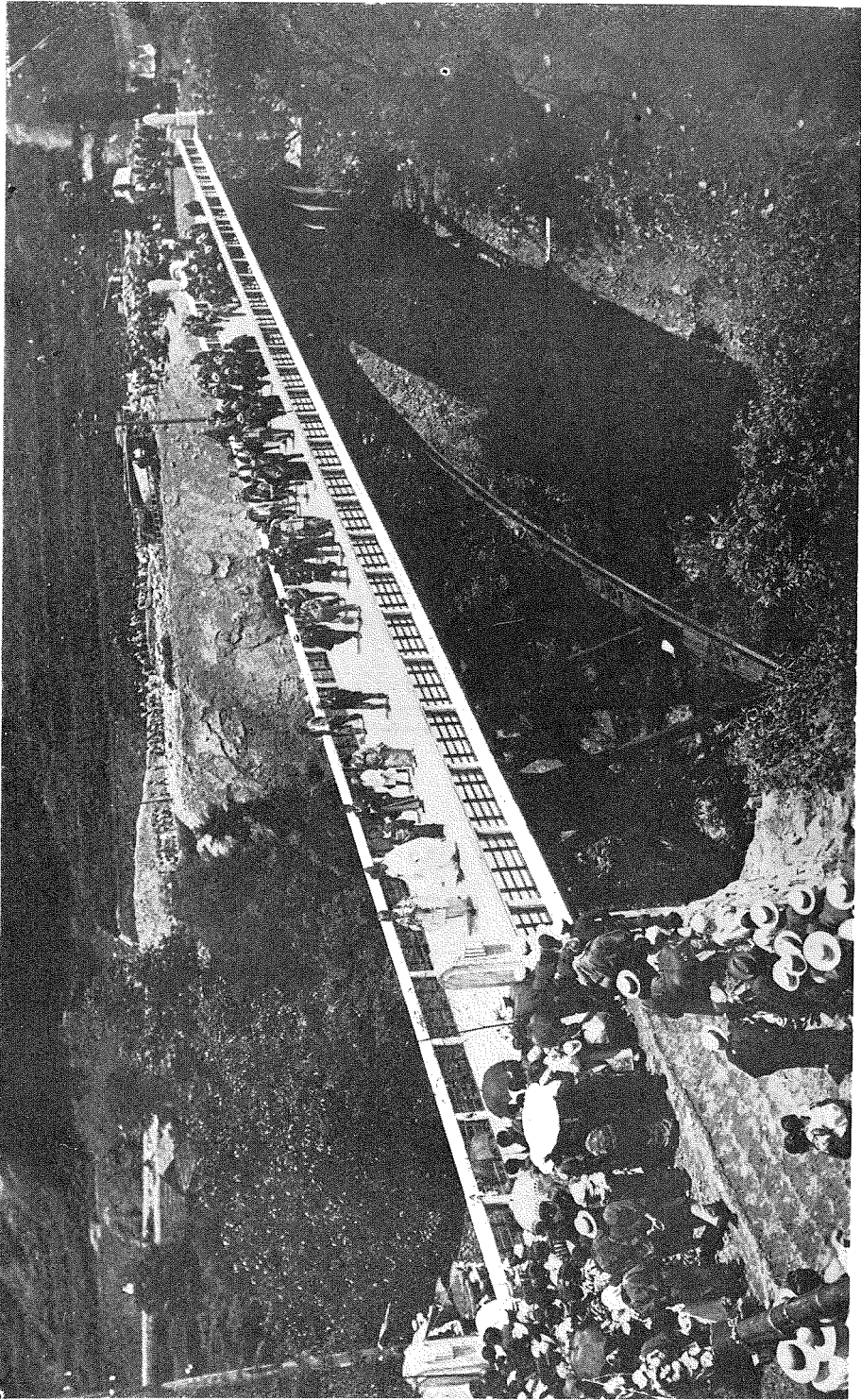


4. 床桁取付作業。↓

5. 假組立完了の長佐橋。

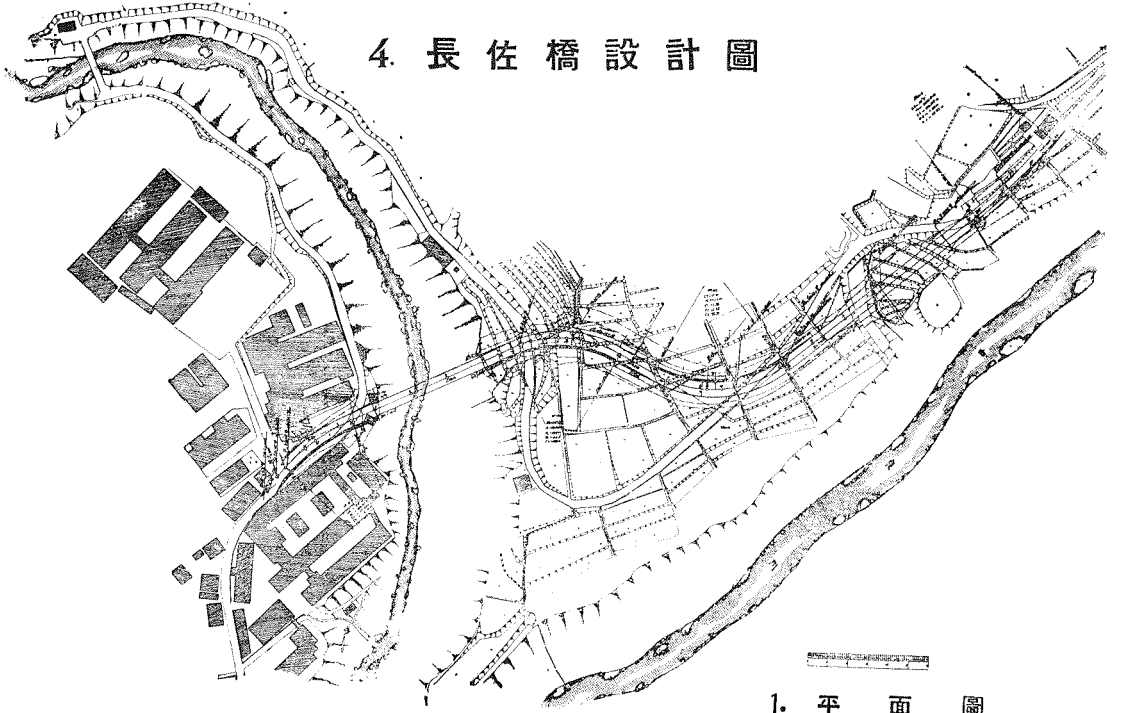


6. 鉸鉸完了後下より仰ぎ見たる拱橋。

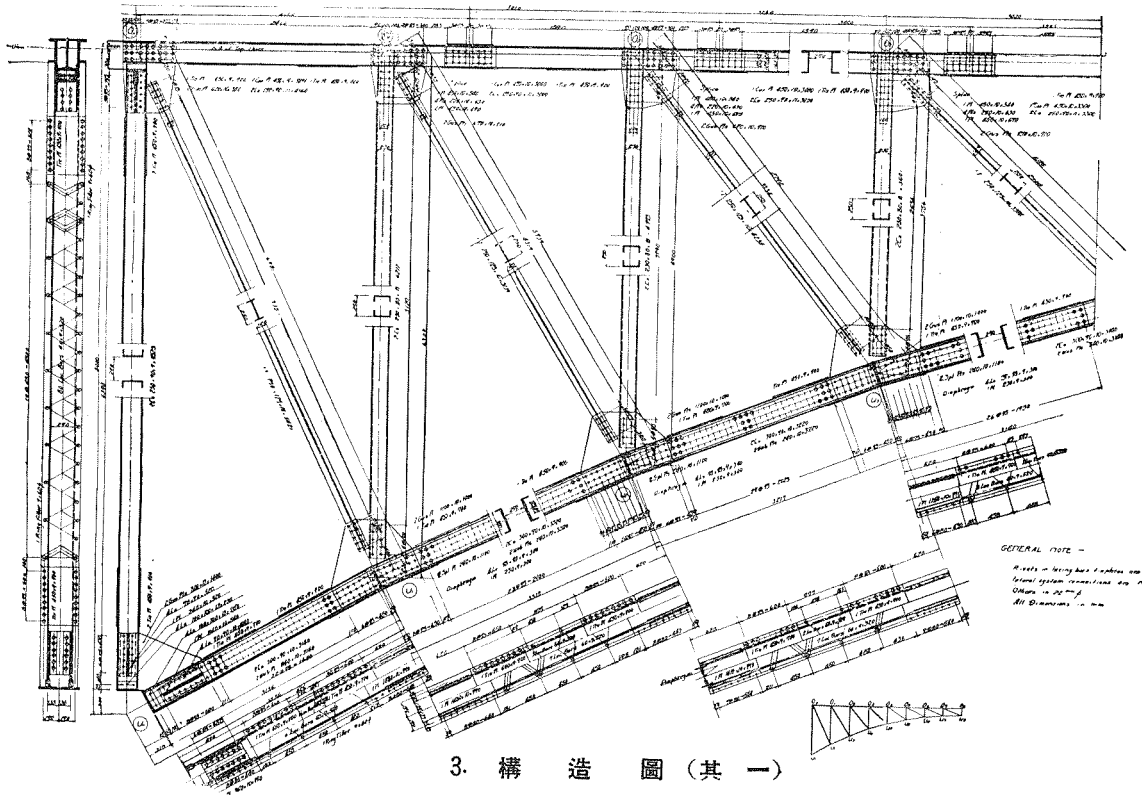


7. 竣功せる長佐橋の渡橋式

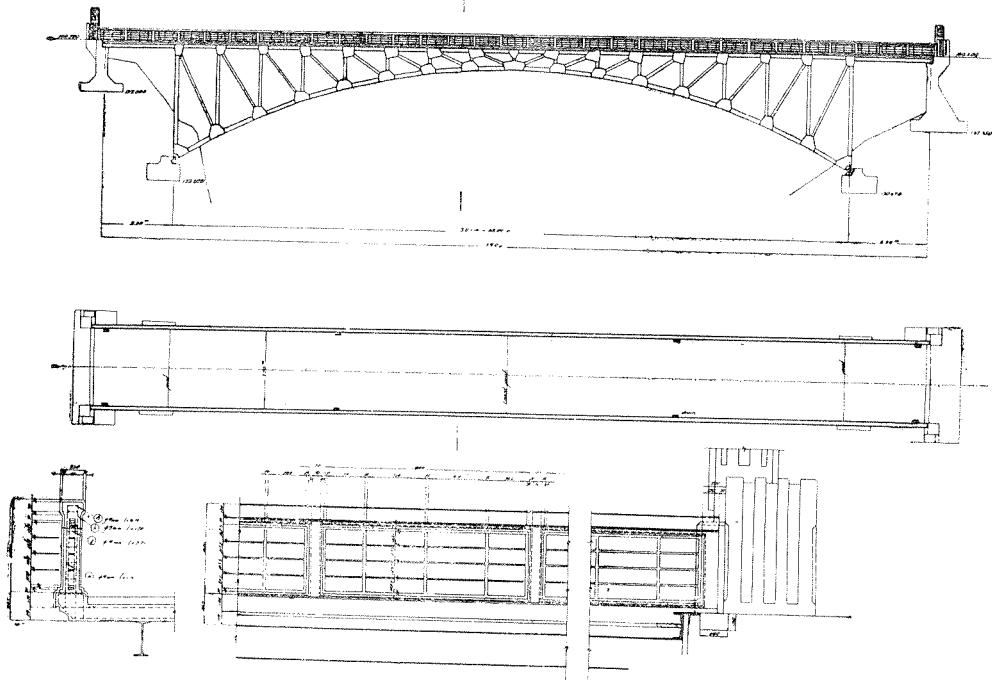
### 4. 長佐橋設計圖



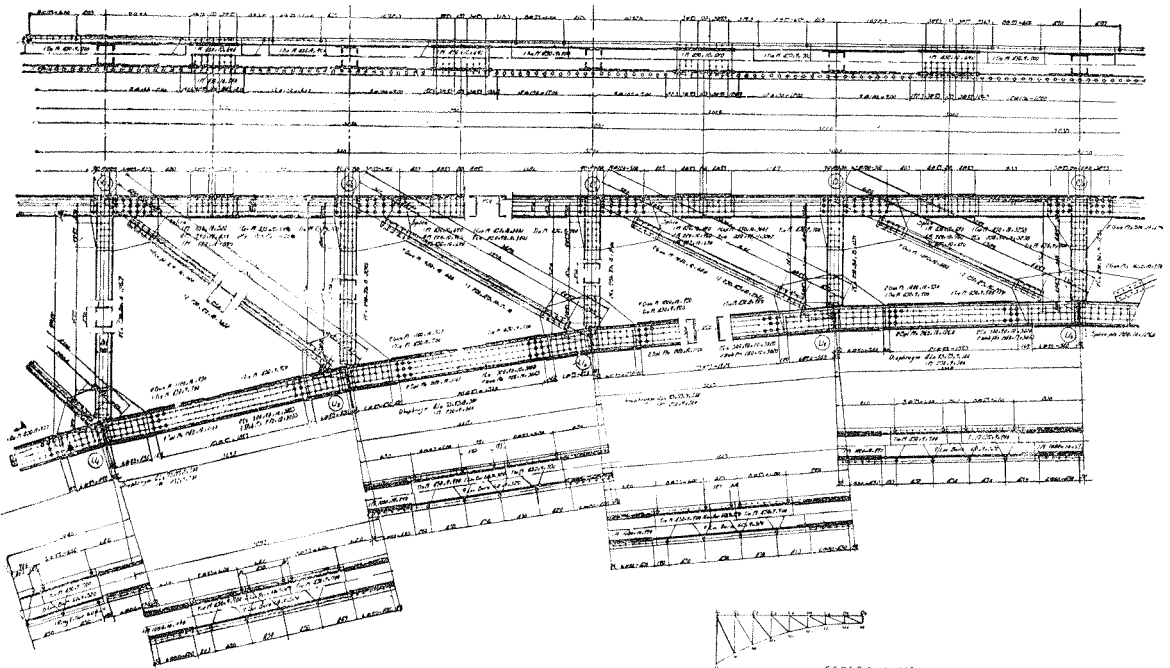
1. 平面圖



3. 構造圖(其一)



2. 橋梁側面及高欄圖



5. 構造圖 (其二)

GENERAL NOTES -  
① refer to the notes on the previous page  
② refer to the notes on the previous page  
③ refer to the notes on the previous page