



特 輯 新 建 築 グ ラ フ ➡



伊藤萬商店全景

設計 小笠原建築事務所

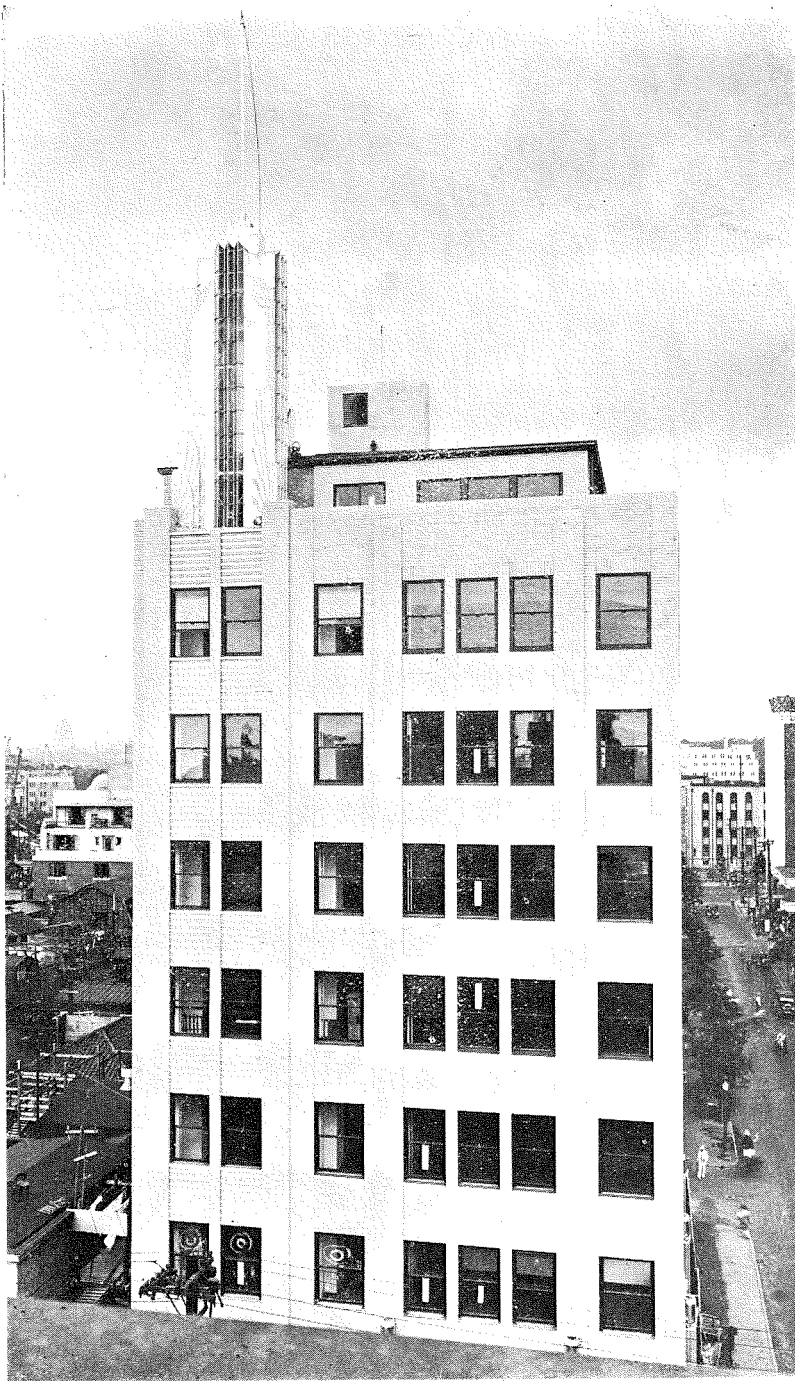
施工 株式會社大林組



伊藤萬商店背面

設計 小笠原建築事務所

施工 株式會社大林組



教文館ビルディング

設計 レイモンド事務所

施工 合資會社清水組



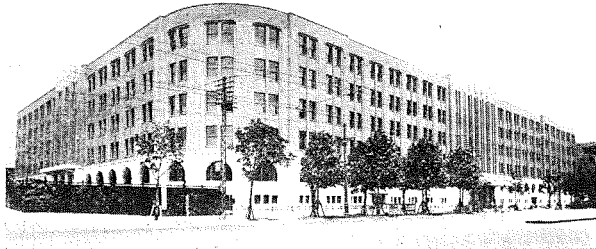
教文館ビルディング背面

京橋區銀座西丁目、松
屋の筋向ひに竣工した



内務省新廳舎

櫻田門外警視廳に隣接して竣工した設計は大藏省營繕管財局、施工清水組

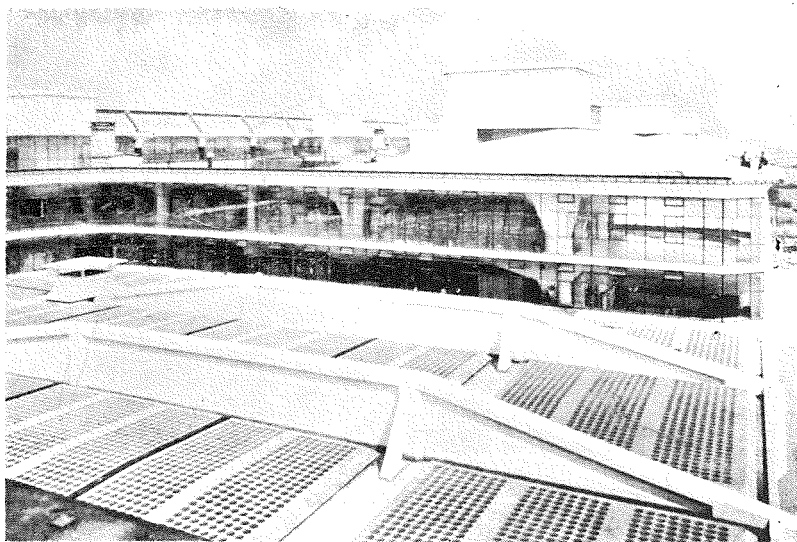
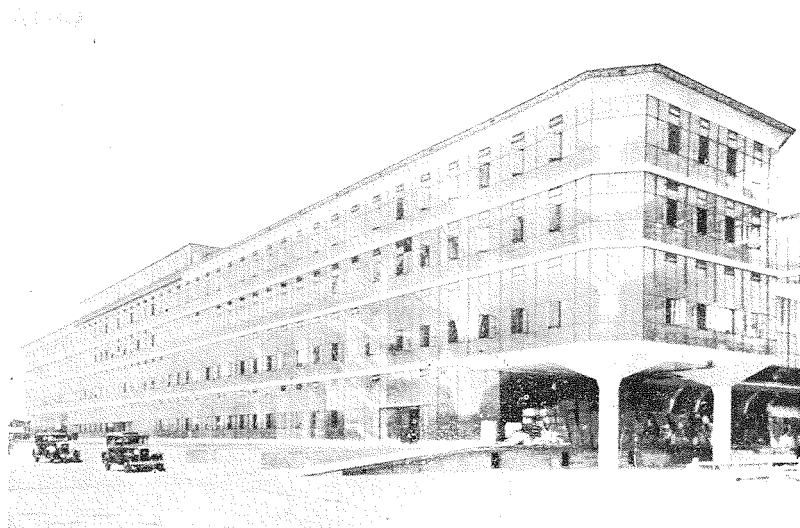




ニューヨーク

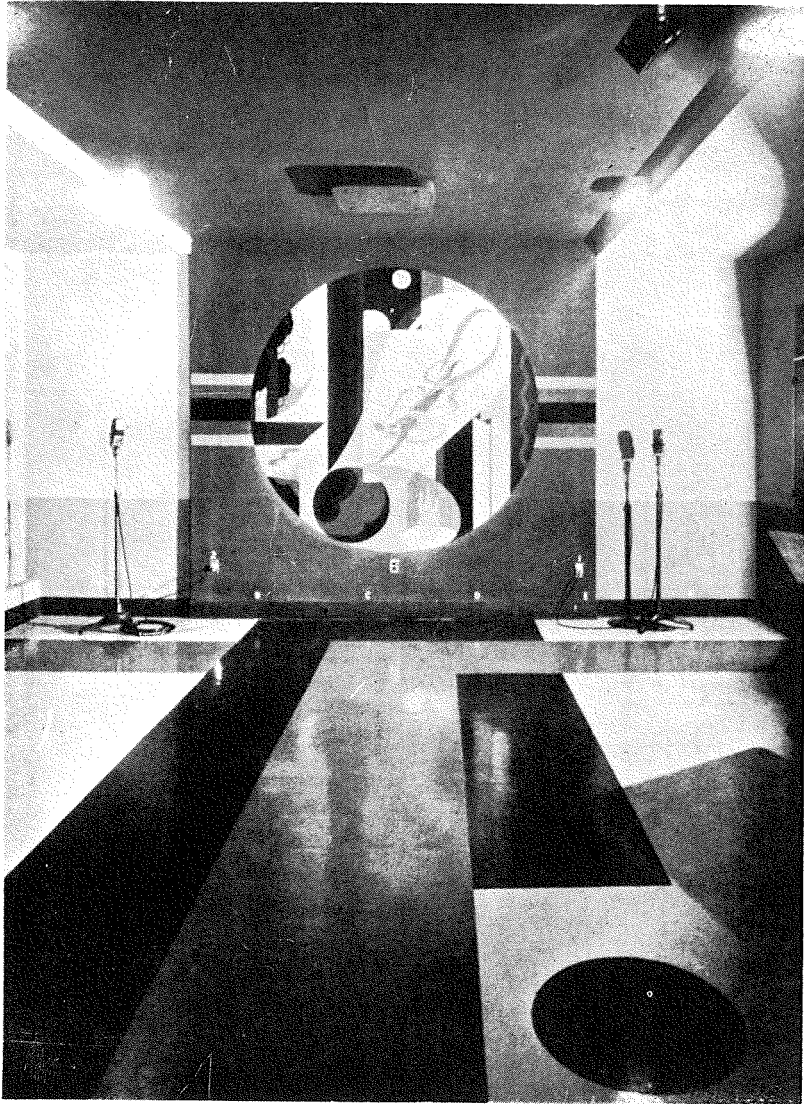
コンマースビルディング

ニューヨーク最大の建築と
稱さる、延2,500,000平方呎、
設計は Abbott Merkt&Co.
總工費15,000,000円。



ブーツ氏の新薬品工場

英國ノツテングムシヤアのビ
ーストン。カンチレバーが巧
みに應用されてゐる。



フィラデルフィア **wCAU** 放送局

スタジオ "C" ラヂオドラマ室

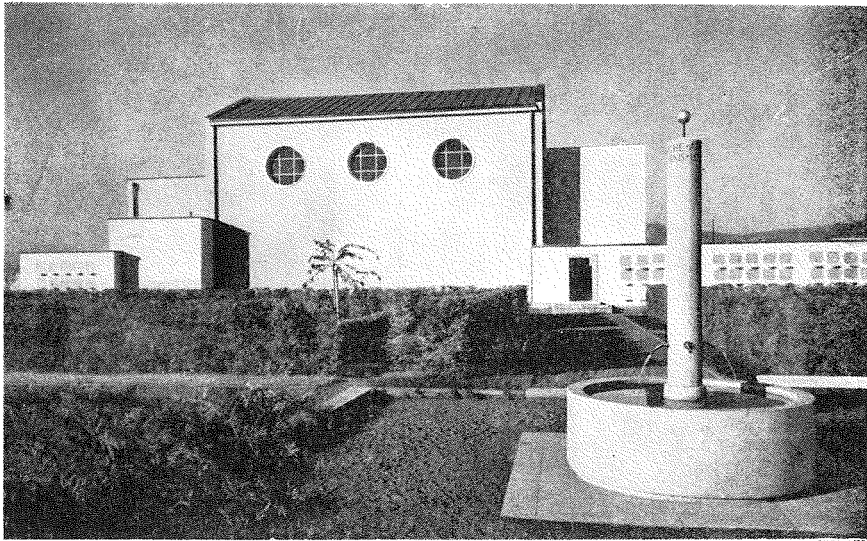
設計 ロバート・ヘラー氏



ヘルシンクフオルグ市音樂堂

ヘルシンクフオルグ市の或る峽
灣の近くに立てられた。

設計 Markelius氏



二つの火葬場建築

上はオルシユーツの火葬場、建築家
Alois Säjtär 氏設計。

下はケラツクの火葬場、建築家エリ
ビ・ホルテンシユエルテン氏設計。