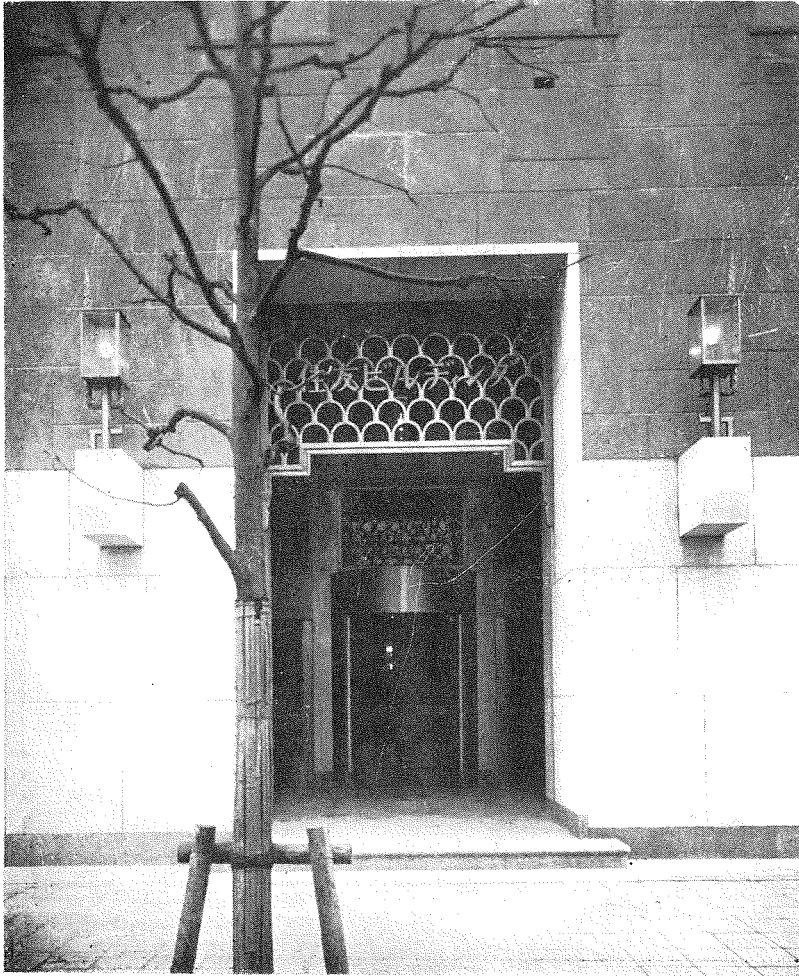


東京丸之内・住友ビルディング
(1) 全 景



東京丸之内・倭友ビルディング
(2) 正面入口

住友ビルディング 建築工事概要

住友合資會社工作部

池田宮彦

概要

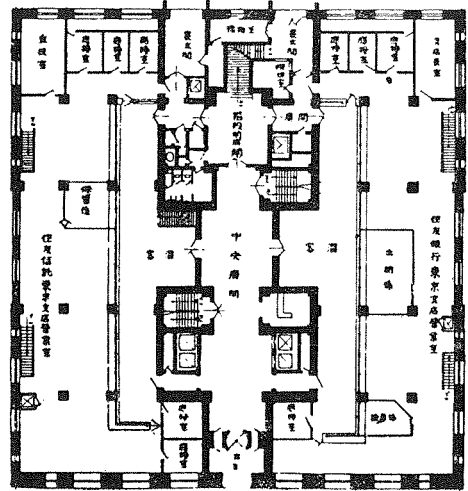
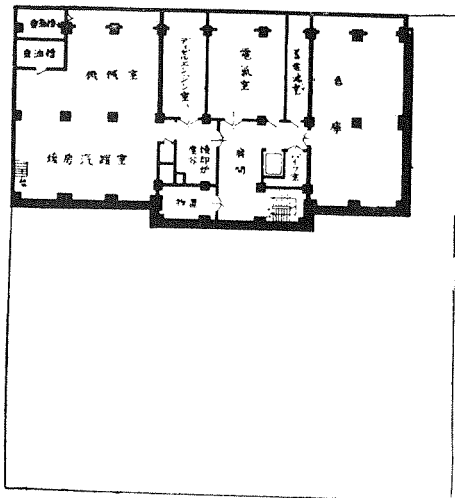
位置・東京市麴町區丸之内一丁目二番地二
敷地面積・753.25坪

階數・地下二階一部屋階及中二階附7階建
建築面積・建坪589.69坪、延4,422.15坪

内譯	地二階	224.57坪	地一階	615.80坪
	一階	589.69坪	中二階	13.60坪
	二階	487.65坪	三階	487.65坪
	四階	487.65坪	五階	487.65坪
	六階	487.65坪	七階	487.65坪
	屋階	52.59坪		

建物大サ 間口(南北) 142.00尺(柱真)
奥行(東西) 149.50尺(同)
高サ 地盤より七階軒扶欄上端まで100尺。
屋階ベントハウス上端まで

(3) 地二階



(5) 一階

108尺。

起工・昭和五年十二月二十五日

竣功・昭和八年三月三十一日

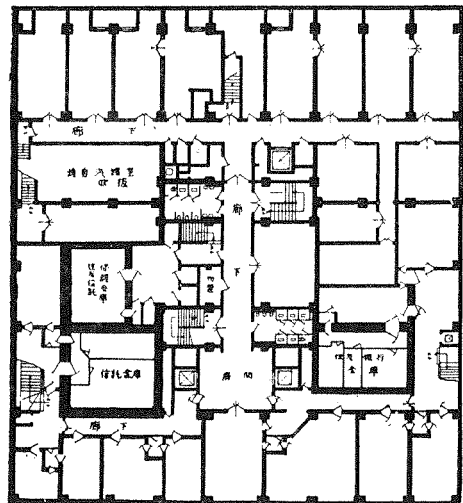
設計の大要

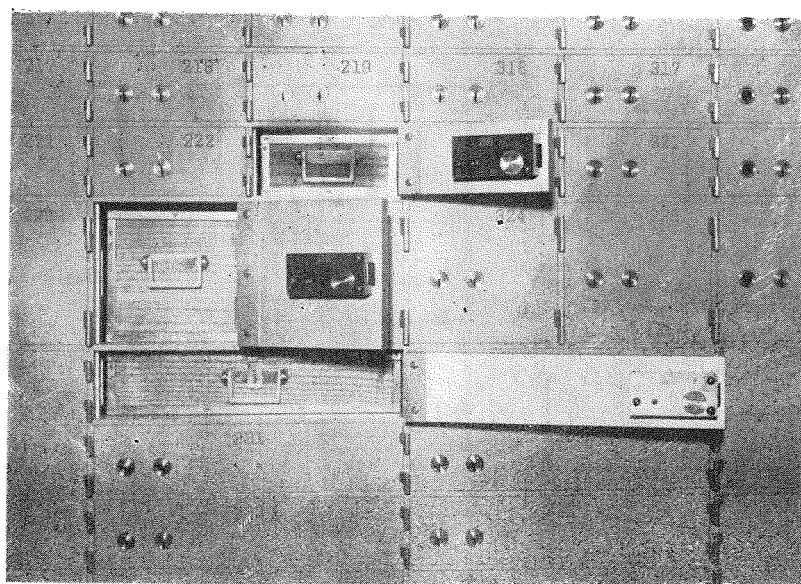
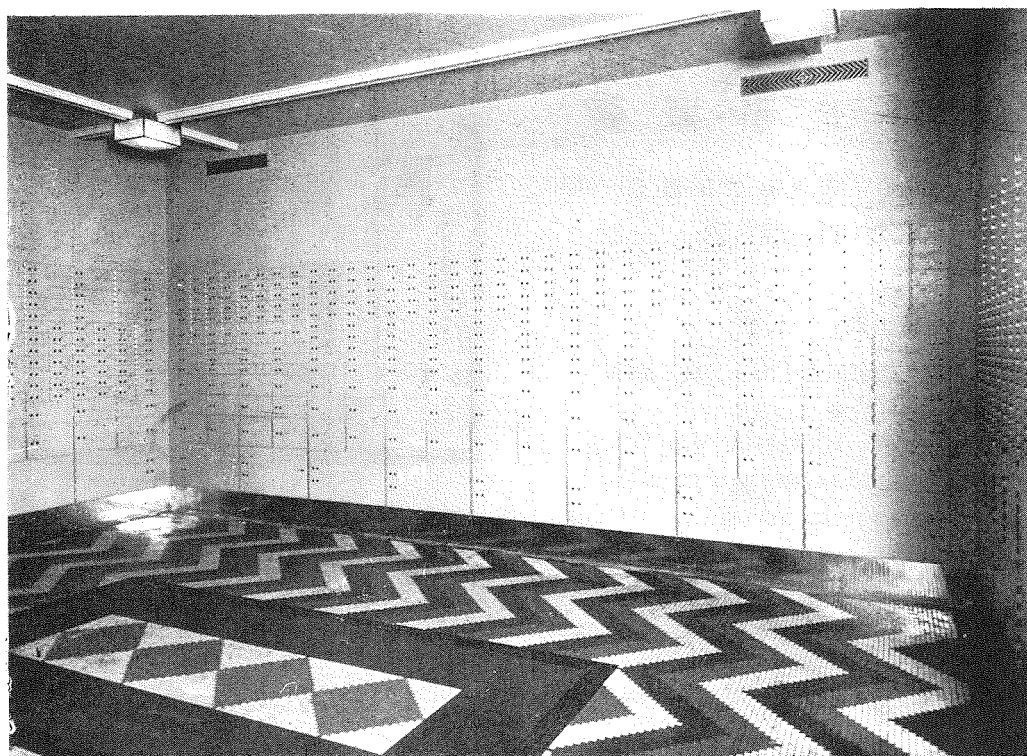
1. 間取

地二階・暖房汽罐室、油槽室・唧筒室、ダイゼルエンジン室、蓄電池室、變電室、倉庫等。

地一階・金庫、保護金庫、帳簿庫、書庫、其

(4) 地一階



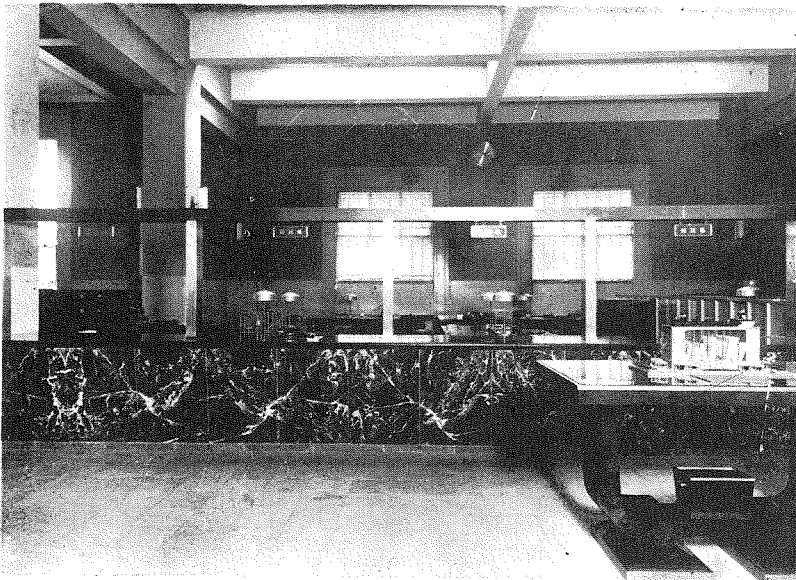
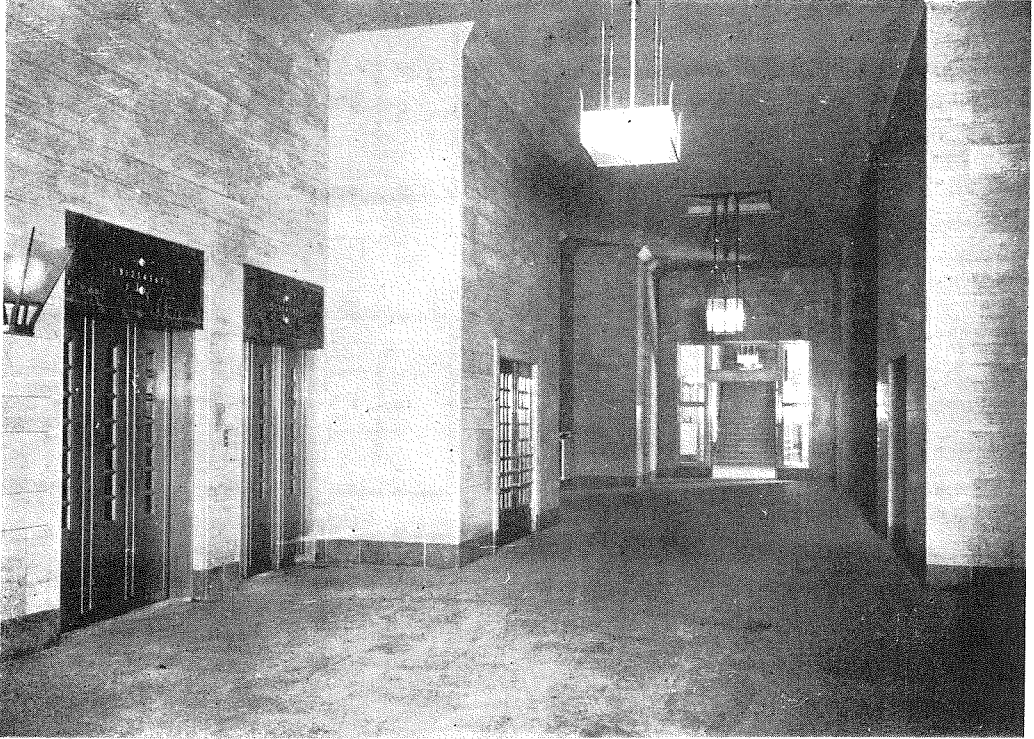


東京丸之内。

住友ビルディング

(6) 信託保護金庫室

(7) 同上 細部



東京丸之内・

住友ビルディング

(11) 一階 廣間

(12) 信託營業室

各洗面所、便所、料理室等の腰はタイル貼り壁はプラスター或はセメントモルタル塗ペンキ仕上げである。

床・一階玄関廣間、廊下、客溜等は花崗石敷、保護金庫、同廣間、食堂及各洗面所、便所はモザイクタイル敷、金庫、帳簿庫、書庫料理室、地階の廣間、廊下、其他各室等はタイル貼り、各階廣間、廊下、階段室等は人造石砥出し、段鼻はアラングムタイル敷、階各事務室はリノリウム敷、其他特別室は一部寄木張りとした。

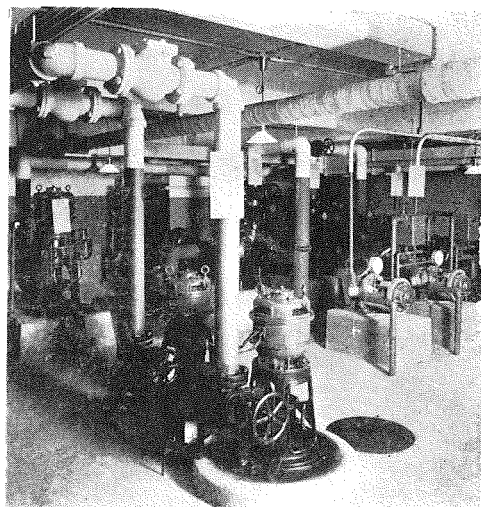
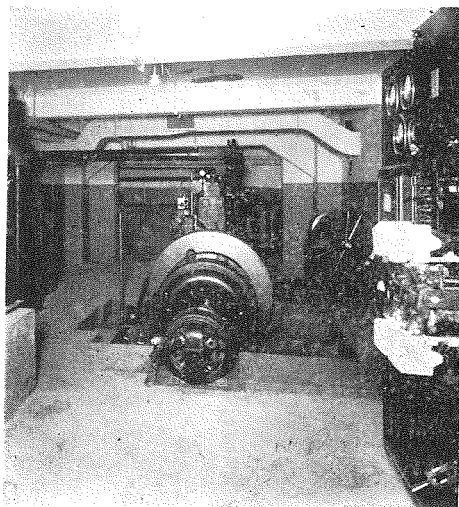
天井・營業室、食堂はバルボイド塗仕上げ一階廣間、大廊下は布張ペンキ仕上げ、各階事務室其他はプラスター塗、應接室や會議室等の特別な室はペンキ仕上げで、營業室には天窗を設けた。

建具・一階各出入口扉及營業室カウンタースクリーンは住友伸銅鋼管株式會社製ホワイトブロンズ板を用ひて製作した。各出入口及窓には防火シャッターを設け、各階外窓は上下スチールキツシュとし、主要間仕切出入口には鐵板製防火扉を設けた。

5. 構造

基礎は建物東及北側にシートパイルを埋設し、杭打割栗地形生松丸太末口8寸長20尺乃

(13) 電機室

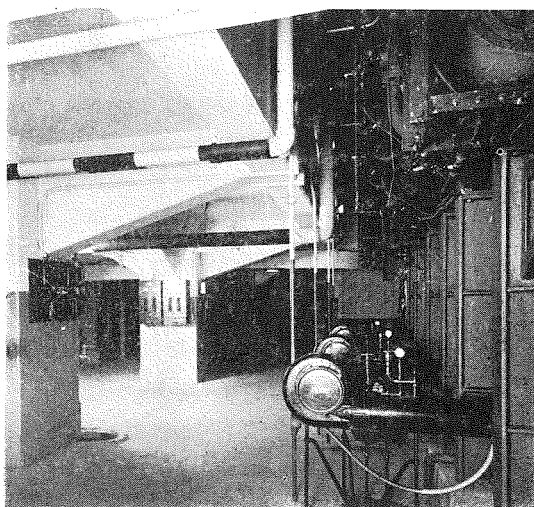


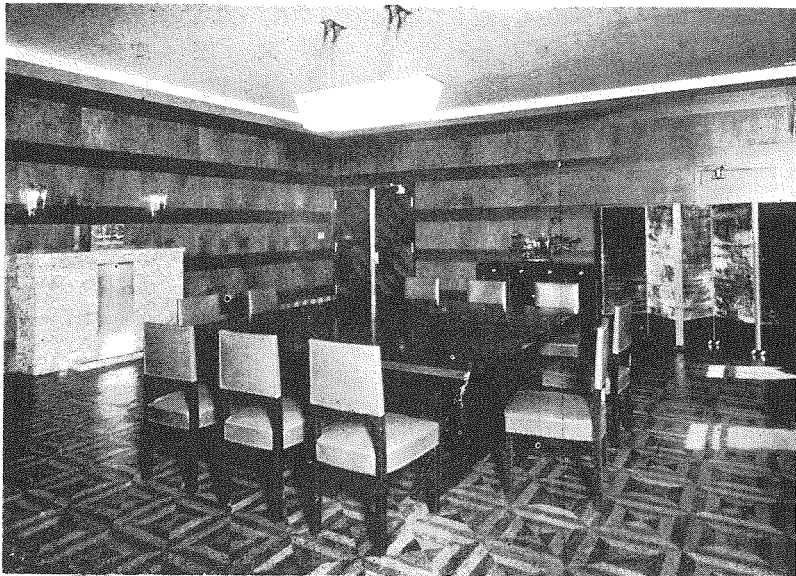
(15) ポンプ室

至28尺のもの 2,174 本打ち込み、厚3尺内外の鐵筋コンクリート礎版を造つた。柱、梁、壁梁は鐵骨鐵筋コンクリート造、床版小梁、耐震壁及主要間仕切は鐵筋コンクリート造、間仕切壁は鐵骨又は木骨メタルラス張りモルタル塗プラスター仕上げとした。

金庫室、保護金庫室壁は特殊鐵筋コンクリート造とし、内面には住友製鋼所の特殊鋼板のライニングを施した。入口及びマンホールには米國ヨーク會社製扉を取付けた。

(14) 汽罐室





東京丸之内・

住友ビルディング

(16) 貴 賓 室

(17) 同 上

6. 設 備

暖房・二管式真空強制循環低壓蒸氣暖房裝置である。

換氣・地階各室、七階料理室、各階便所及湯沸場には機械的換氣裝置を施した。送氣用空氣取入口を屋上に設け、完全自働リードバルチパネル・エアフィルターを備へて各室に送氣する。

消火・各階に2個所宛の屋内消火栓を設け屋上の消火水槽及地階の消火唧筒より送水する外屋外にサイヤミーズコンネクション1個所を設けた。又各階より守衛室に、守衛室より消防署に通ずる火災報知器を設備した。

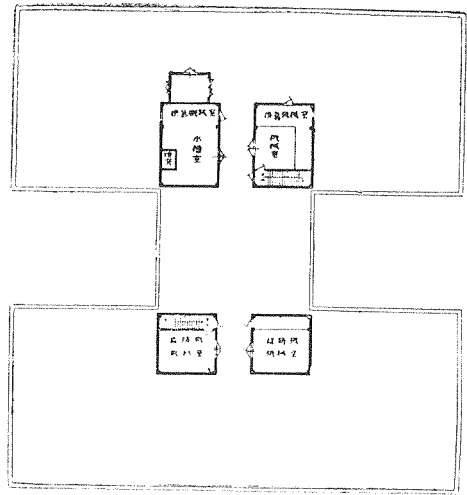
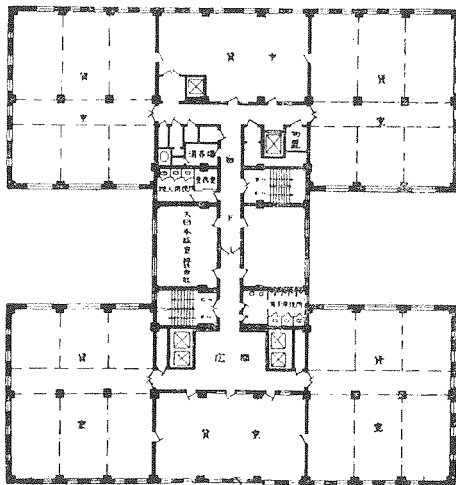
鑿泉・非常時消火用並に一般雑用水として地階に深さ地盤面下200尺、内徑10吋、湧水量一晝夜10.00石の鑿泉1ヶ所がある。

給水給湯・地階にストレージタンクを設備し、之から各洗面所に給湯する。また上水道及鑿泉水槽を屋上に設け之より料理室、各洗面所便所等へ給水する。給水給湯には總て住友水道用銅管を使つた。

排水・便所は水洗式で、一階以上の排水及雨水は直接、其他はエヂェクター及みのくち式堅軸渦巻ポンプで市の下水道に放流する。

昇降機・客用4臺、速度毎分最大35)呎定

(8) 五・六階



(20) 屋 階

員12人、社用1臺、速度毎分250呎積載量1,300封度、人荷用1臺、速度毎分250呎積載量3,000封度、合計6臺を設備した。

電氣・電灯、電熱、動力共東京電燈會社より高壓供給を受け地二階變電室にて變壓の所要各所に配電する外、停電時動力用として地二階發電室に瑞西國 S. L. M 社製 40 K. W. 發電機、電燈用としてウエスチングハウス社製 20 K. W. 發電機を備へてゐる。

(以上)

(19) 七階

