

編 輯 だ よ り

新界先輩各位の不断の御後援と、愛讀者諸彦のあつき御支持によつて、ここに第百號を發行することが出来たことを感謝いたします。そして本號の特別編輯を計畫し、御寄稿をお願いしましたところ、非常な御多忙の中であり乍ら、貴い時間をお割き下さつて、到底誌上に盛りつくせない程の原稿を、快くお寄せ下さいました執筆家諸先生に衷心からお禮を申しあげます。

由來、一般に經營が困難だとされてゐる専門雜誌界にあつて、しかも工事と云ふあまりにも非魅力的な分野を受け持つて來ました工事畫報が、世の波風に採まれ乍らも、三號雜誌で終ることなく、よく今日まで發行を續けて來れましたことは、ほん當に、云ふことの出来ない感謝であります。

私どもは嘗て思ふたのであります。日頃の努力が足りないのではないか、無益のはたらきをしてゐるのではないか、そして働きの結果としての月々の雜誌が、果して皆様のお役に立つてゐるだらうかと。

けれども私どもは本號を發行するに及んで大に意を強ふしたのであります。かえりみてその努める處は足りなく、働きは益少なく、そして充分の四分の一もお役に立てなかつたにも不拘、よく一百の號を重ねることが出来たからであります。私どもは皆様の熱心なる支持を得ることが出来ました。何と云ふ大きな感謝でありませう。

工事畫報は今こそ、この社會に存在する意義と價値を特つ雜誌だと云ふことが、はつきりと認められ

ました。若しも存在の意義も價値もないものでありますならば、わけでも足りない處の多いこの雜誌が、どうて皆様の御支持を得、九年間も發行を續けて來れたでせう？

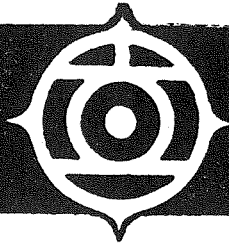
私どもは思ふのであります。工事畫報は今や礎が固くせられ、皆様によつて守られる處のものとなつた、これは大きな幸せであり感謝である。この熱き支持に酬ゆる爲には今後に於ける徹身的奉仕があるばかりだと。

私どもは皆様の御愛顧に酬ゆる爲、更に一層の努力をする覺悟であります。どうかこの雜誌をして、充分の二倍もの役に立つものとなさしむべく、これから後も一層御協力下さいませ願ひ致し度う御座います。今や私ども唯一つの希望最大の抱負は何とかして工事界のためになくてはならぬ最も忠實なる奉仕者となることより他にはないので御座います百號の編輯を了するに當つて茲につきぎる感謝の意を表し、向後の倍舊の御支援をお願いする次第であります。

×

本號を「工事界十年回顧號」としました結果、東京府橋梁課長宮崎正夫氏の小臺橋架設工事に就ての記事及寫眞、同じく道路課の高田町に於ける高低交叉に就ての記事及寫眞、來島良亮氏、都市計畫事業に關する寫眞の大部分、島崎氏の大阪市上水道設備の擴張計畫に關する分等を次號に割愛せねばなりません。茲に筆者並に讀者諸君の御寛容を乞ひます。

土 木 工 事 畫 報 第 九 卷 建 築 第 六 號		定價七十錢 (稅二錢)	毎月一回一日發行 一ヶ年十二冊發行
購 讀 料 壹 部 七十錢 稅二錢 參 月 貳 圓 稅 共 六 ヶ 月 四 圓 同 一 ヶ 年 八 圓 同 外 國 一 部 稅 共 七 十 八 錢	昭和八年 五月廿六日印刷納本 昭和八年 六月 一日發 行 編輯兼印刷發行所 岡 崎 保 吉 東京市豊島區長崎仲町二丁目三六二九 印刷所 共同印刷株式會社 東京市小石川區久堅町百八番地		廣 告 料 本誌に廣告掲載御希望の向は御一報次第社員參上御相談に應ず。
注文は總て前金、送金(は必ず振替貯金にて、東京七〇貳六五番宛拂込の事、但し六ヶ月以上の申込は御希望により集金郵便を差出します。	發 行 所 工 事 畫 報 社 東京市麴町區丸ノ内三丁目六 電 話 丸ノ内二六三三番 振 替 東京七〇貳六五番		大 賣 捌 所 東京堂・東海道 大東館・北隆館

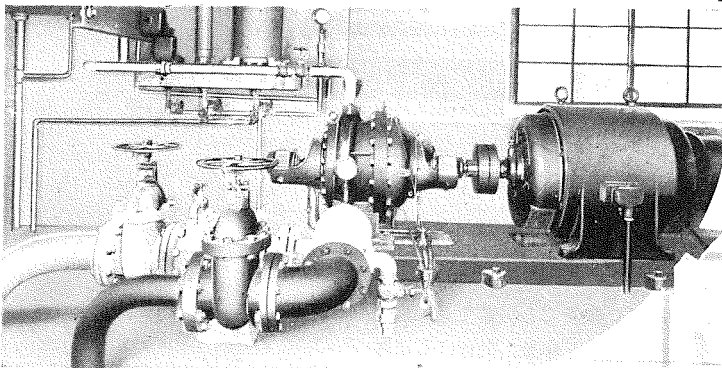


# 日立製作所

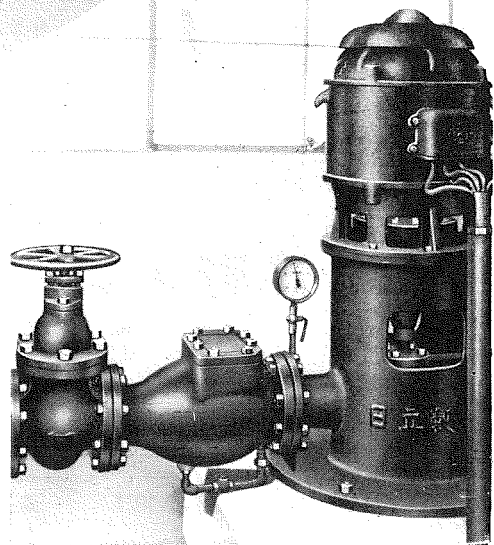
東京・丸ノ内

## 近代建築の必需

# 日立ボアーホールポンプ と スプリンクラー消火装置



日立自働消火ポンプ  
(保険協會認定)



日立深井戸タービンポンプ





資社  
合會

# 東京衡機製造所

代表社員 工學博士 伊東久米藏

本店 東京市麴町區丸ノ内二丁目六番地  
工場 東京市品川區北品川四丁目五一六番地

電話丸ノ内(23)一七八七番 一九二四番  
電話高輪(44)一八八五番

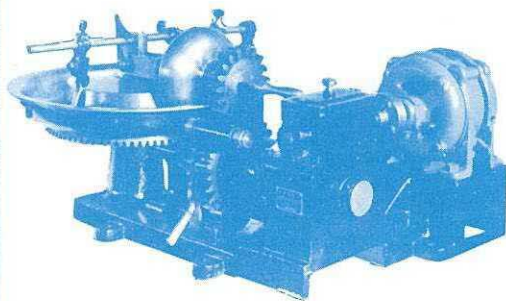
## 營業科目

各種材料試驗機  
各種道路材料試驗機  
各種材料試驗機  
各種材料試驗機  
各種材料試驗機  
各種材料試驗機  
各種材料試驗機  
各種材料試驗機  
各種材料試驗機  
各種材料試驗機

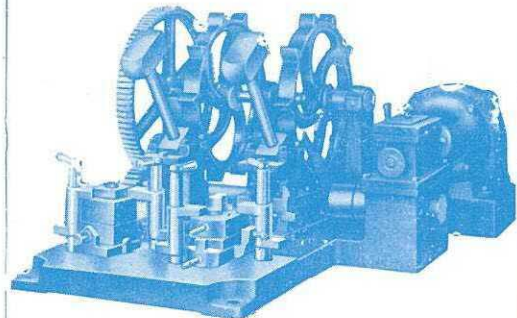
衡器  
衡器及天秤類一般  
鐵道及鑛山用貨車掛衡橋  
專賣特許東京衡機自動秤



東京衡機アムスラー型三百吨耐壓及彎曲試驗機  
特許東京衡機式改良振子動力計附



商工省標準「セメント混合機」  
(ヌダインブリツクシユメルツァー型)



商工省標準鐵捲機(ペーメマルテニス型)

# バイウレター付特許改良型 イナンドーター

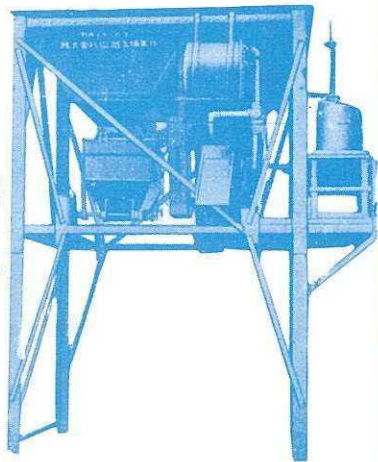
(大藏省營繕管財局の御指示に基き完成したるバイウレターを附す)

昭和八年五月末日  
株式會社 山越工場謹言

バイウレター付特許改良型イナンドーターは大藏省營繕管財局御指示に基き、研究の結果、從來の同機に對する缺點を全然除去せるものに有之、陸軍第四師團射撃場築造工事に初めて御使用を受け、極めて御好評を受けし以來、日本銀行大阪支店及本店御増築第一期工事、大阪市ホテル、同十合吳服店、東京市水道局工事、臺灣日月潭工事其他諸建築及土木工事に御採用を賜はり最近に至りては鐵道省熊本建設事務所御所管築後川橋梁工事に御使用を受け特に今回同事務所コンクリート試験室より成績伴々良好の御來書を拜受仕候

猶日本銀行二期本店御増築工事に於て本改良型機三臺ノ御注文ヲ受け去四月据付完了右の次第に付何卒同最新型機に就御詮議の上益々御採用相賜はり度奉願上候

謹告

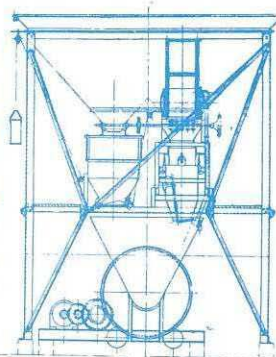


## 山越式特許アグリゲーター



Simple Compactにして經濟的なる混  
凝土材料配合機 Aggregator

機能：砂利は簡單にして調節自在な精確な量、水は計量装置を備へ、砂利の計量は自動的 Weighung 槽に投入し、水はホーン式に一定量投入し、簡易なコンクリートの材料を力加ふるの材料の浪費を省く。また、コンクリートの材料を力加ふるの材料の浪費を省く。また、コンクリートの材料を力加ふるの材料の浪費を省く。



特許イナンドーター  
イナンドーター  
イナンドーター

### 主なる納入先

- 日本銀行本社増築第一期工事○麹町区内幸町
- 勸業銀行建築場○永樂町東京海上火災保險會社
- 新館工事現場○同第一銀行建築工事現場○日本
- 橋區横町東建會社第一館新築工事現場○横濱
- 市鐵道省高架線工事現場○同三井銀行橫濱支店
- 新築工事現場○大阪市北區梅田阪神急行電鐵省
- 會社工事現場○大阪市住友銀行本店新築場○鐵
- 道神戸市高架線工事使用○東京市愛宕山隧道工
- 事○湘南電氣軌道會社高架線工事○北海道小樽
- 製港ケーン製作所○北海道室蘭製港ケーン工
- 製作所○横濱市鶴見日清製粉會社倉庫新築工事
- 東京市三越新宿分店工事○同本店増築工事○同
- 三信ビル第一節工事○警視廳新築工事○東武鐵
- 道淺草驛新築工事○東京株式取引所新築工事○
- 朝鮮釜山浦築港工事○選信省東京中央郵便局新
- 築工事現場○東京市神田區駿河臺名倉堂病院新
- 築工事○東京市水道局工事○南滿洲鐵道株式會
- 社鐵道部○横濱市中區鶴屋吳服店新築工事○南
- 滿鐵道川崎埠頭工事○鐵道省大阪改良事務所高
- 架線並に大阪驛工事○臺灣總督府道路港灣課明
- 治橋架換工事○臺灣總督府高雄築港工事○大阪
- 府土木部工務所○八幡製鐵所築港課護岸工事○
- 鐵道省川崎電氣事務所岸壁工事○日清生命保險株
- 式會社新築工事○神戸市中央卸賣市場建設工事
- 明治生命保險會社新築工事○内務省橫濱土木
- 出張所橫濱港修築工事○東京中央卸賣市場新築工
- 事○京濱電氣鐵道會社地下並に高架線工事○南滿洲鐵道會社
- 川崎市埠頭
- 築工事○大阪阪神急行電鐵會社梅田驛増築工事
- 東京工業大學新
- 築工事○内務省新築工事○慶應病院新築工事
- 第四師團射撃場
- 工事○清水市水道並に橋梁工事○日本銀行大阪支
- 店金庫新築
- 工事○新大阪ホテル新築工事○名古屋市廳舎新築
- 工事○臺灣
- 電力日月潭工事○東京市水道局境淨水池工事
- 大阪十合ビル
- テ
- ン
- グ
- 日本銀行増築第二期工事○電報通信社ビル○教
- 文館
- ビ
- ル
- 鐵道省熊本建設事務所佐賀線橋梁工事○東横
- ビル(混谷)

株式會社 山越工場建築土木機械部

東京市芝區本芝三丁目八番地  
電話三田(45) 0706-0707

本號に限り 定價金 壹圓 送料三錢

大正十四年七月二十八日 第三種郵便物認可  
昭和八年五月二十五日 印刷  
昭和八年六月一日發行 (毎週一回發行)

土木 工事 建築 第九卷第六號