

編 輯 だ よ り

三月二十七日、雨です。今朝、ふとバスの窓越しに眺めたら、遠ばたの柳の芽が大きくなつてゐるのに驚きました。あらあら、プラタナスの芽も、もうちぎ割れるよ、心の中で私は叫びました。春が来るのは、まこと小むすめのようにたのしい。寝てよし、醒めてよし、歩いてよし、働いて更によしの春です。東京では、春は矢張り街路樹などからやつてくるらしい。

×

前月は發行が普通より二週間も遅れたものですから、讀者諸氏からひびんと問合せを受けて、大へん恐縮しました。茲で再びおわびを申し上げます。

その理め合せをつけるつもりで、今月は大いに活躍しました。原稿を依頼した人々に、どうかと思はれるぐらひ、厚かましく催促して歩いたのです。その結果、まあどうやら先月の半分も遅らせずに本號が出せることになつたので、私はほつとしてゐます。久し振りで息がつけた快い思ひです。

×

本號には住友ビルと明治屋ビル、それに佛蘭西大使館の建築を載せる筈でしたが、色んな事情で間に合ひませんでした。その代り、この四月一日から落慶開帳の盛儀が行はれる淺草觀音堂の修理工事を掲げました。修理工事とは云つても、建物を解体して新規に建て直したのですから、その工事は相當大が

かりなものだつたのです。工期満四年、七十八萬圓の工費を要したと云つたら、なるほどと肯定して頂けるでせう。一日撮影のために淺草へ出かけて、この工事を施工された新門の頭に「お前等、何うろろしてるんだ」などとおどかさされてびっくりしましたが、營繕局の方々や氣の好い頭のお骨折りで、本文に掲げた寫眞を撮すことが出来ました。新門の頭などは、所謂江戸つ子のちやきちやきなものでせう。とても日はわるいが、心はその正反對なのです。頭はそのかみ俠名をうたわれた新門辰五郎のお孫さんだそうです。

×

三陸の地震と大海嘯の災害に就ては、もつと多くの頁を費し度いと心組んでゐましたが、これも本號には間に合ひませんでした。災害地が地方であるために、その悲しむべき出来ごとが多くの人々から忘られることの早いのを憂ふるものです。しかし、少くとも私ども技術者だけは、その災害をばつきりと覺えて、之に對する最善の技術を獲得すべく、絶えず努めて行き度いものです。

×

それから、毎月陸地測量部から寄贈される新版地圖とその目錄を、本號から誌上に掲げて、讀者諸氏の御便宜に供することにしました。本號49頁を御覽下さい。

—R 生—

土木建築工事畫報 第九卷 第四號 定價七十錢 (税一錢)		毎月一回一日發行 一ヶ年十二册 行
購 讀 料	昭和八年 三月廿六日印刷納本 昭和八年 四月 一日發 行	廣 告 料
壹部七十錢 税二錢 參月四圓 税共 六ヶ月八圓 同 一ヶ年一十八圓 同 外國一部 七十八錢 税 共	編輯兼印刷發行人 岡 崎 保 吉 東京市豊島區長崎仲町二丁目三六二九 印刷所 共同印刷株式會社 東京市小石川區久堅町百八番地	本誌に廣告掲載御希望の向は御一報次第社員參上御相談に應ず。
注文は總て前金、送金には必ず振替貯金にて、東京七〇貳六五番宛拂込の事、但し六ヶ月以上の申込は御希望により集金郵便を差出します。	發行所 工事畫報社 東京市麴町區丸ノ内三丁目六 電話 丸ノ内二六三三番 振替 東京七〇貳六五番	大 賣 捌 所 東京堂・東海道 大東館・北隆館

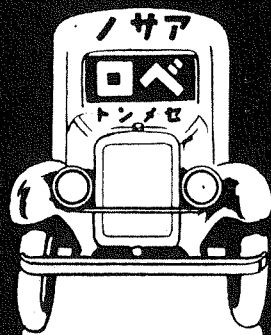
先づ短期に必要程度の強度を出し

以て工事の進捗と経費の節約を圖り

長期に及んで益々其の特性を発揮し

以て建設物の壽命を確保す

之れ淺野ベロセメントの特質なり



一日道路を掘返し

一日コンクリートを打ち

一日自動車走る

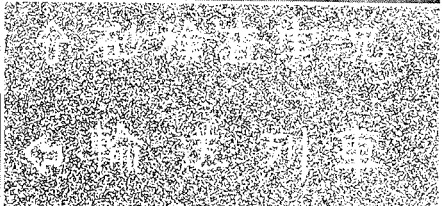
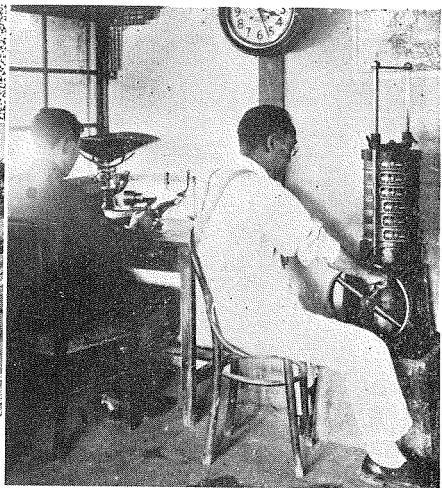
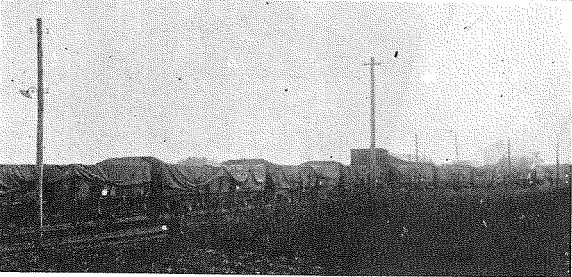
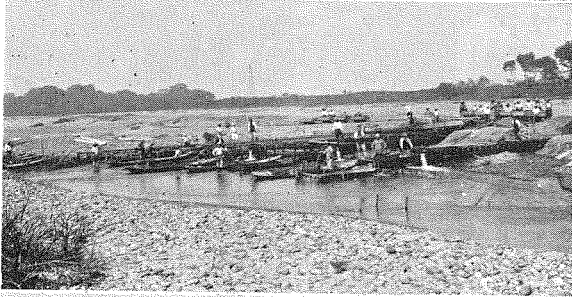
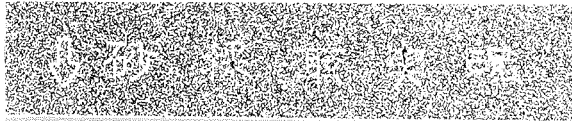
品質選擇の基準は何処に？

モルタル試験かコンクリート試験か

否 焼塊の良否に!!

淺野セメント株式會社

東京丸の内上海ビル新館



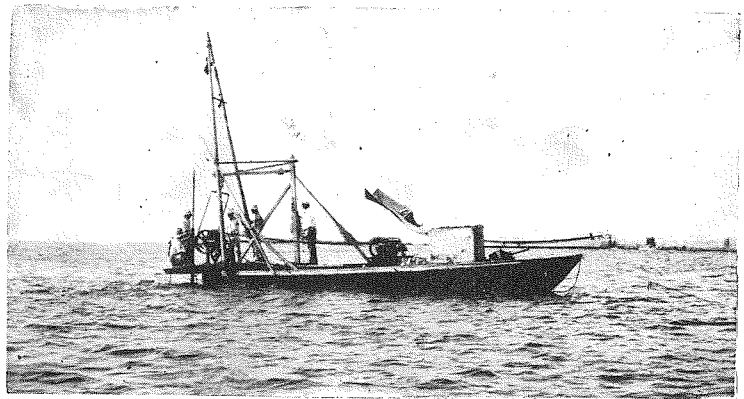
弊社は完備せる採取機能と試験設備を有し、凡ての用途に適應せる優良なる砂、砂利、礫を廉價に供給致します。上掲寫眞は弊社設備の例で、高能率を誇るポンプ船もあります。

優良砂利・砂・礫 採取販賣請負業



鬼怒川砂利合資會社

茨城縣眞壁郡關本町大字關本肥土二一五
常總線(鬼怒川支線)三所驛前
電話七番・電略キヌ



湘南地方海上のコアボーリング

神奈川県納入利根式小型ユニバーサル試錐機

特許利根式
コアボーリング機械
 製造販賣並ニ
ボーリング工事請負

東京市芝區高輪南町三〇

利根製作營業所

電話高輪一〇五三番

出張所 福岡市村木町六
 電話 五五六六番

工場 大阪—鶴見

所主 鹽田 岩治

技術擔當者 工學士 高橋 良吉

工 事 部 工學士 久慈 光三

技術擔當者 理學士 佐伯 謙吉
 理學士 近藤 秀雄

監督者 工學博士 日下部 義太郎

久保田鐵工所營業品目

水道瓦斯用高級鑄鐵管、並ニ附屬品一式
 特種耐熱鑄物

久保田鐵工所機械部營業品目

制水弁及消火栓、節炭機給炭機、クボタ
 陸船用發動機、製鉛及製紙ロール機類、
 臺秤及衡器一般

株式 久保田鐵工所

株式 久保田鐵工所機械部

本店 大阪市浪速區船出町二丁目

出張所 東京市麴町區丸ノ内二丁目

丸ビル七二二號室、七二三號室

電話丸ノ内(23)七八一・八九三

本店
東京支店

大阪市東區京橋三丁目七十五番地
東京市麴町區丸之内一丁目二番地

土木建築請負

大林組

支店
營業所
工務所
横濱
名古屋
京都
大阪
東京
廣島
神戶
北澤
大連
岡

アスファルト道路

日本石油株式會社

道路部

(東京市・麴町區丸之内)

營業種目

アスファルト其他各種道路及一般工事請負
特許ワーレナイト・ビチュリシツク鋪裝施工
特許簡易鋪裝デツブファルト施工
各種石油製油・國產アスファルト製造販賣
日石アスファルト乳劑製造販賣・工事請負

CONCRETE PUMP

御設計に際し

- 1 強度大にして而も均質なる**コンクリート**
- 2 静肅且つ清潔なる**コンクリート**打込作業
- 3 作業箇所の難易に拘らず一定の工事日程
- 4 空地狭少又は全然無き爲に**タワー**の省略
- 5 而も**タワー**や**カート**に比し經濟なる方法

を望まるゝ場合は、建築たると土木たるを問はず、設計仕様書には

PUMPKRET
—THE CONCRETE PUMP—

の御指定を。

ポンプクリート使用 御指定 著名工事

松田軍平建築事務所 御設計 日本足袋株式会社タイヤ工場

大阪市電氣局營繕課 御設計 大阪市南區坂町千日前變電所

ポンプクリート 御購入先

合資會社 清水組東京本店(PUMPKRET TYPE L3)

詳細は御下問次第お報せ致します。

インターナショナル
セメント ガン

株式會社東京事務所 **ポンプクリート部**

日本橋區通一丁目五 愛知ビル (日本橋3086番)

東京 京都 大阪

於大禮記念國產振興博覽會
 優良國產最高賞牌受領
 帝國發明協會第八回表彰優等賞牌受領

諸官廳並ニ
 設計大家指定品

日本府特許

第七號	第七號	第四號	第七號	第一號
七二號	二一號	六八號	五八號	八八號
二八號	一〇號	一四號	一七號	一八號
一三號	一七號	三〇號	六八號	八八號
七五號	三五號	五〇號	二九號	三九號

英國特許 第三〇九八八〇三號
 米國特許 第一七二〇三五七一號

國產品輸入品對比優良國產品鑑查合格



佐久間パブコ工業株式會社

取締役社長 佐久間榮吉

本社 東京市京橋區銀座西五丁目二ノ一〇

電話銀座 一八八三番
 四七九三番

大阪出張所 大阪市東區高麗橋五丁目一〇

電話本局 六三三五番
 五〇二一五番

千住工場 東京市足立區千住東町九三

電話 淺草五〇六番
 足立二四〇二番

綾瀬工場 東京市足立區日出町二丁目

電話 足立二三八九番



マルソイド
 ルーフイング
 アスベスト
 フェルト
 アスベストルーフィング
 P & B フェルト
 アスベスト
 ノーカラールーフィング
 パーマネントルーフィング



合資社

東京衡機製造所

代表社員 工學博士 伊東久米藏

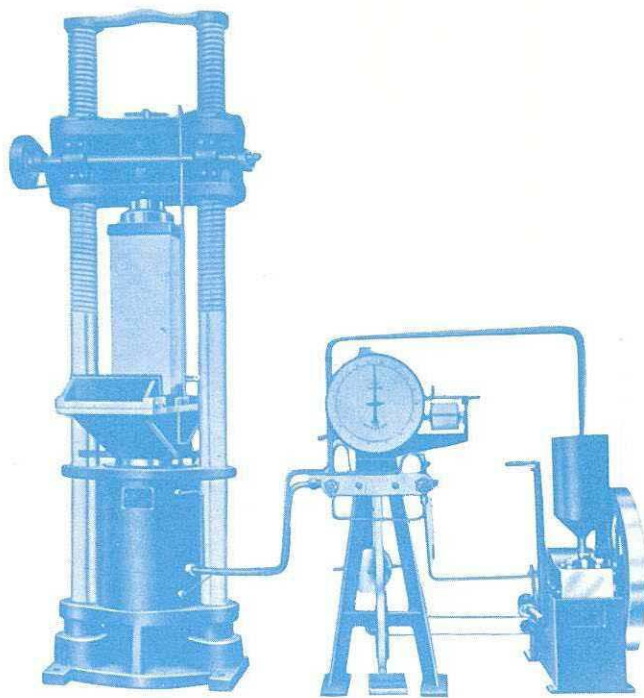
本店 東京市麴町區丸ノ内二丁目六番地
工場 東京市品川區北品川四丁目五一六番地

電話丸ノ内(23)一七八七番 一九二四番
電話高輪(44)一八八五番

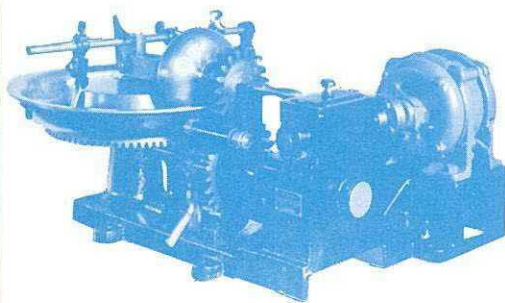
營業科目

各種動力計	各種材料試驗機	道路材料試驗機	セメント及コンクリート試驗機	試驗機
-------	---------	---------	----------------	-----

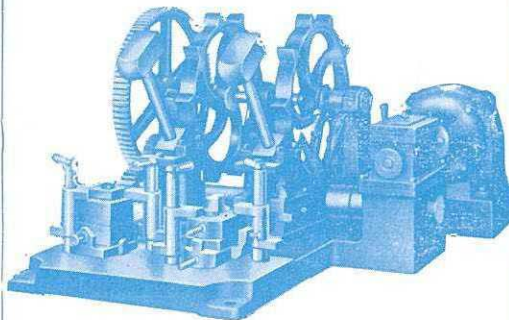
專賣特許東京衡機自働秤	鐵道及鑛山用貨車掛衡橋	衡器及天秤類一般
-------------	-------------	----------



東京衡機アムスラー型三百磅耐壓及彎曲試驗機
特許東京衡機式改良振子動力計附



商工省標準「セメント混合機」
(スメインブリックシユメルツアー型)



商工省標準鐵槌機(ペーヌマルテンス型)

THE "KOJI GAHO"

AN ILLUSTRATED CONSTRUCTION REVIEW

VOL. 9, NO. 4

Published Monthly by the Koji-Gaho-sha

Tokyo Japan

大正十四年一月二十八日 第三種郵便物認可
昭和八年七月二十六日 印刷
昭和八年四月一日發行 (毎月一回發行)

土木 建築
工事畫報第九卷第四號

特許 イナンドーター

大藏省營繕管財局御指示ニ基キ完成シタル「パイブレーション式イナンドート促進装置」ヲ附ス。

長 特

昭和六年一月 輸入 内務省横濱港修築工場特許イナンドーション装置の全景。

説明書御報次第贈呈



- 一、パイブメントノ比ヲ常ニ一定ナラシメ均一且ツ強力ナル混凝土ヲ作ル
- 二、目的ニ應ジ豫定ノ強サノ混凝土ヲ
- 三、混泥土材料ヲ正確ニ測リ構成ノ均
- 四、益ナル混泥土ヲ作ルノ浪費ヲ除キ經
- 五、勞力ヲ節約シ作業ヲ機械的ニ監督

○特許イナンドーター御使用ニ依ル
最近著名建築

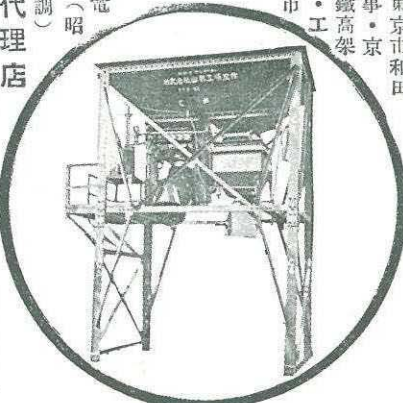
日本銀行増築工事・東京海上ビル新館・第一銀行本社・三井銀行横濱支店・日清製粉會社倉庫・三越新宿分店・同本館増築・住友銀行本社・阪急電鐵梅田驛・三井信託ビル・勸業銀行本社・東京建物會社・警視廳・東京株式取引所・横濱鶴屋吳服店・名倉堂病院・神戸中央市場・東京中央郵便局・新築中
内務省廳舎・日清生命本社・明治生命本社・慶應病院・東京工業大學・日本銀行大阪支店・大阪國際ホテル・名古屋市廳舎・大阪十合ビルディング・其他(昭和六年十月調)

○特許イナンドーター御使用ニ依ル
最近ノ著名土木工事

小樽築港(室蘭築港(鐵道省)・横濱築港(内務省)・釜山築港(總督府)・川崎電氣事務所岸壁工事・高雄築港・明治橋架換(總督府)・掛斐川橋梁・東京市愛宕山トンネル・製鐵所築港・東京市和田堀淨水池工事・京濱及湘南電鐵高架線及地下線・工事中
清水市水道工事・陸軍第四師團射擊場工事・東京市境淨水池工事・臺灣電力日月潭水電工事・其他(昭和六年十月調)

各地方代理店

- 九州地方
- 三菱商事株式會社門司支店
- 三井物産株式會社京城支店
- 株式會社安宅商會
- 株式會社共益商會
- 大倉商事株式會社大連支店
- 朝鮮
- 三井物産株式會社京城支店
- 株式會社安宅商會
- 株式會社共益商會
- 大倉商事株式會社大連支店
- 神戶
- 三井物産株式會社京城支店
- 株式會社安宅商會
- 株式會社共益商會
- 大倉商事株式會社大連支店
- 神戶
- 三井物産株式會社京城支店
- 株式會社安宅商會
- 株式會社共益商會
- 大倉商事株式會社大連支店
- 神戶
- 三井物産株式會社京城支店
- 株式會社安宅商會
- 株式會社共益商會
- 大倉商事株式會社大連支店



セメント重量機並にパイブレーション式イナンドーターを常備せる改良E型機

株式會社 山越工場 建築土木機械部

東京市芝區本芝三丁目八番地
電話 高輪(44) 2960-2961

定價 金七拾錢 送料二錢